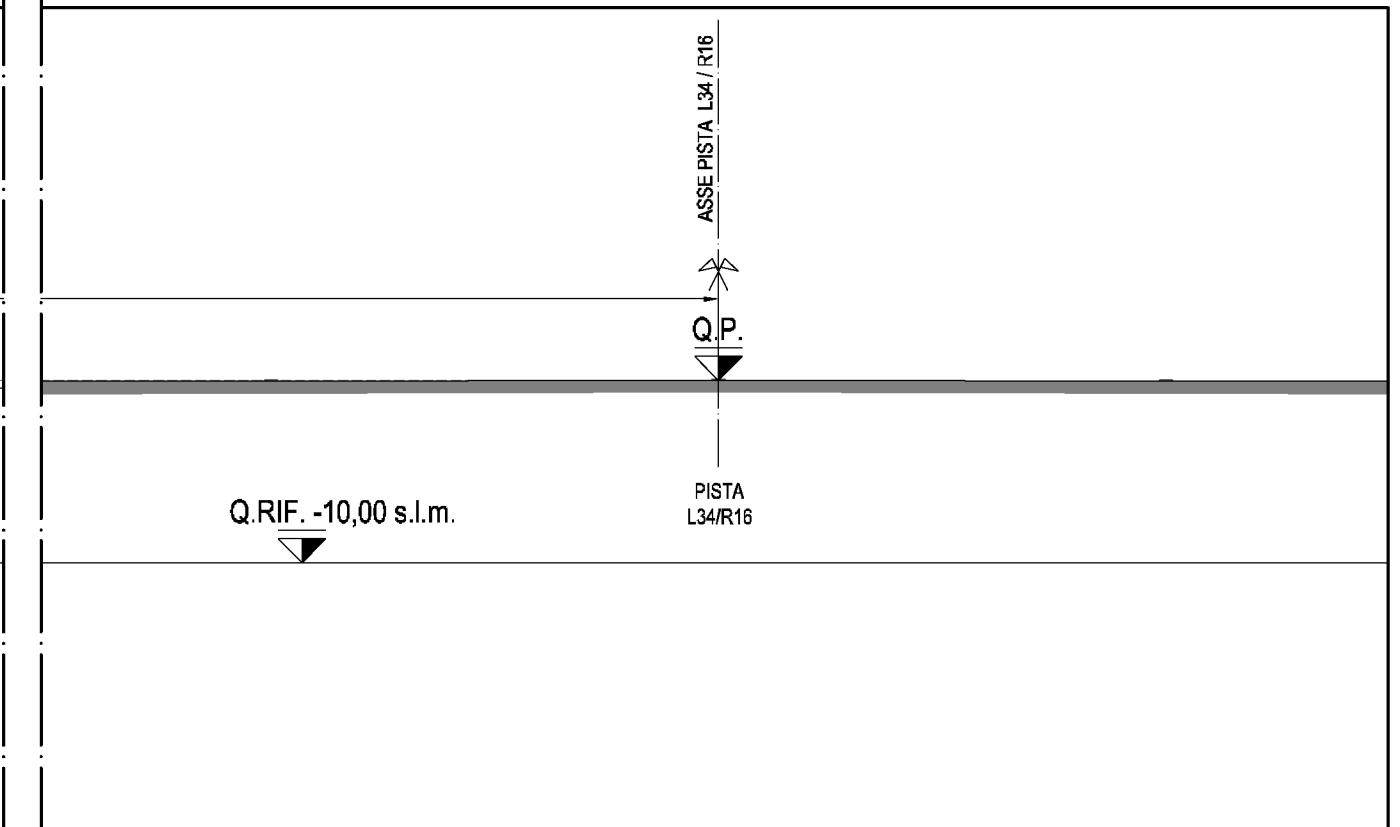
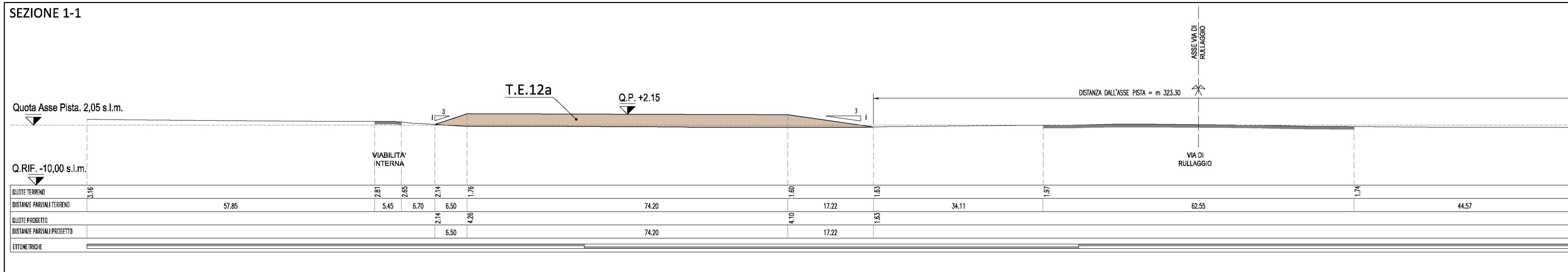
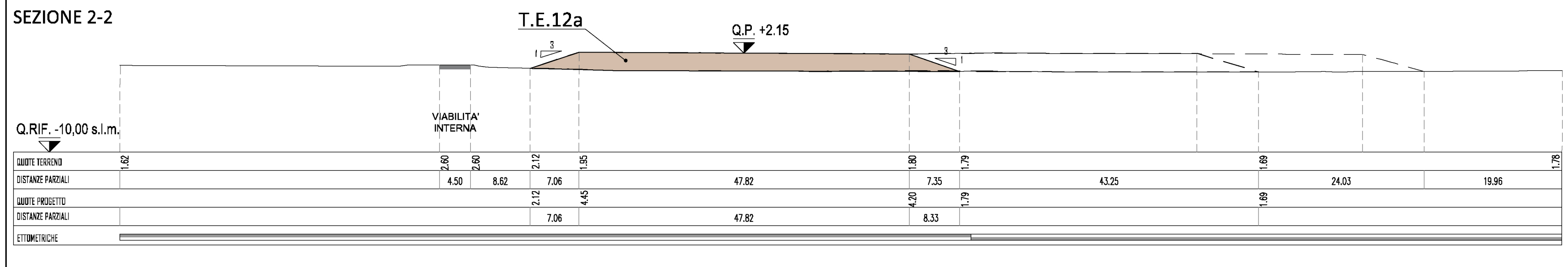


SEZIONE 1-1



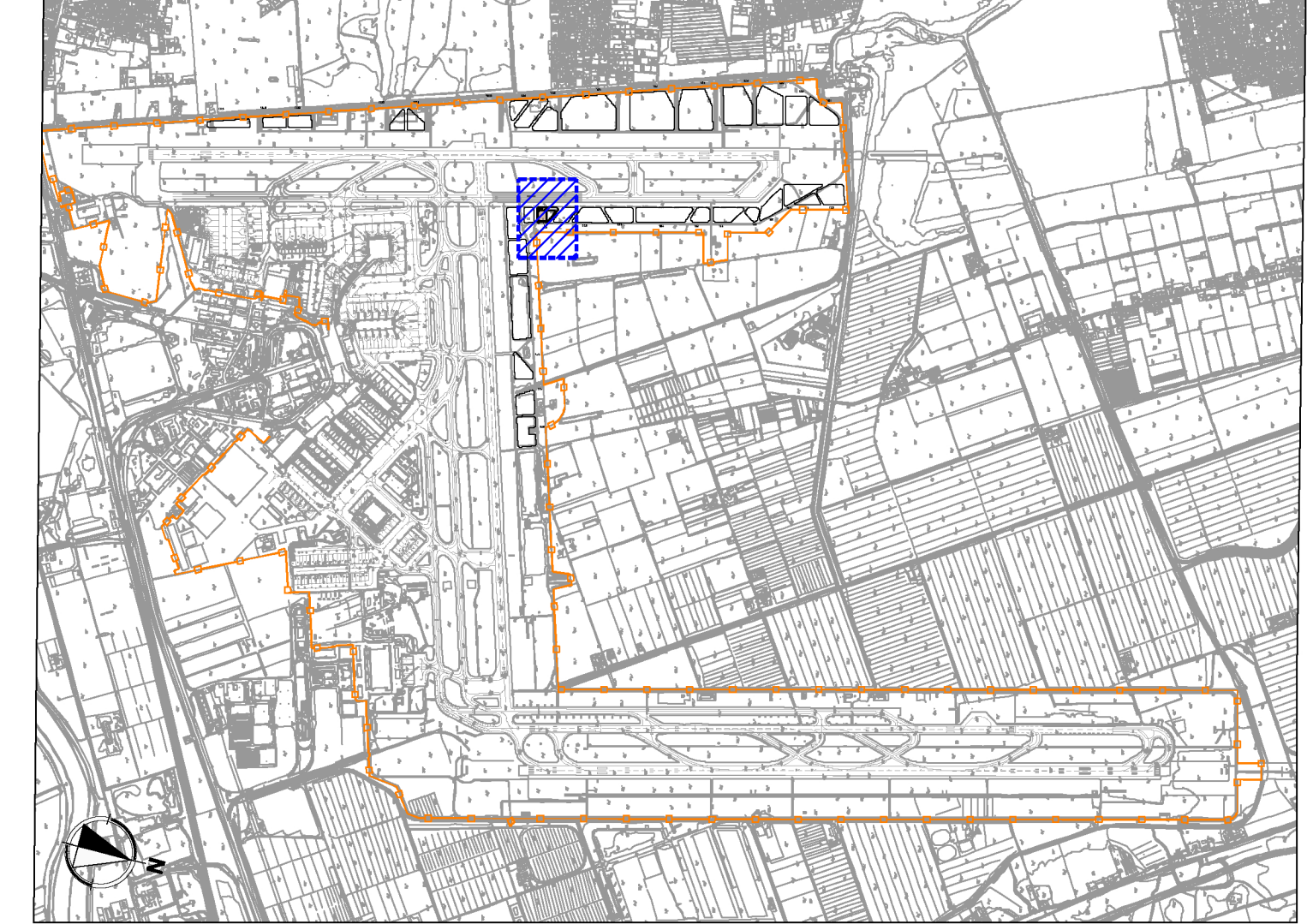
SCALA 1 : 500

SEZIONE 2-2



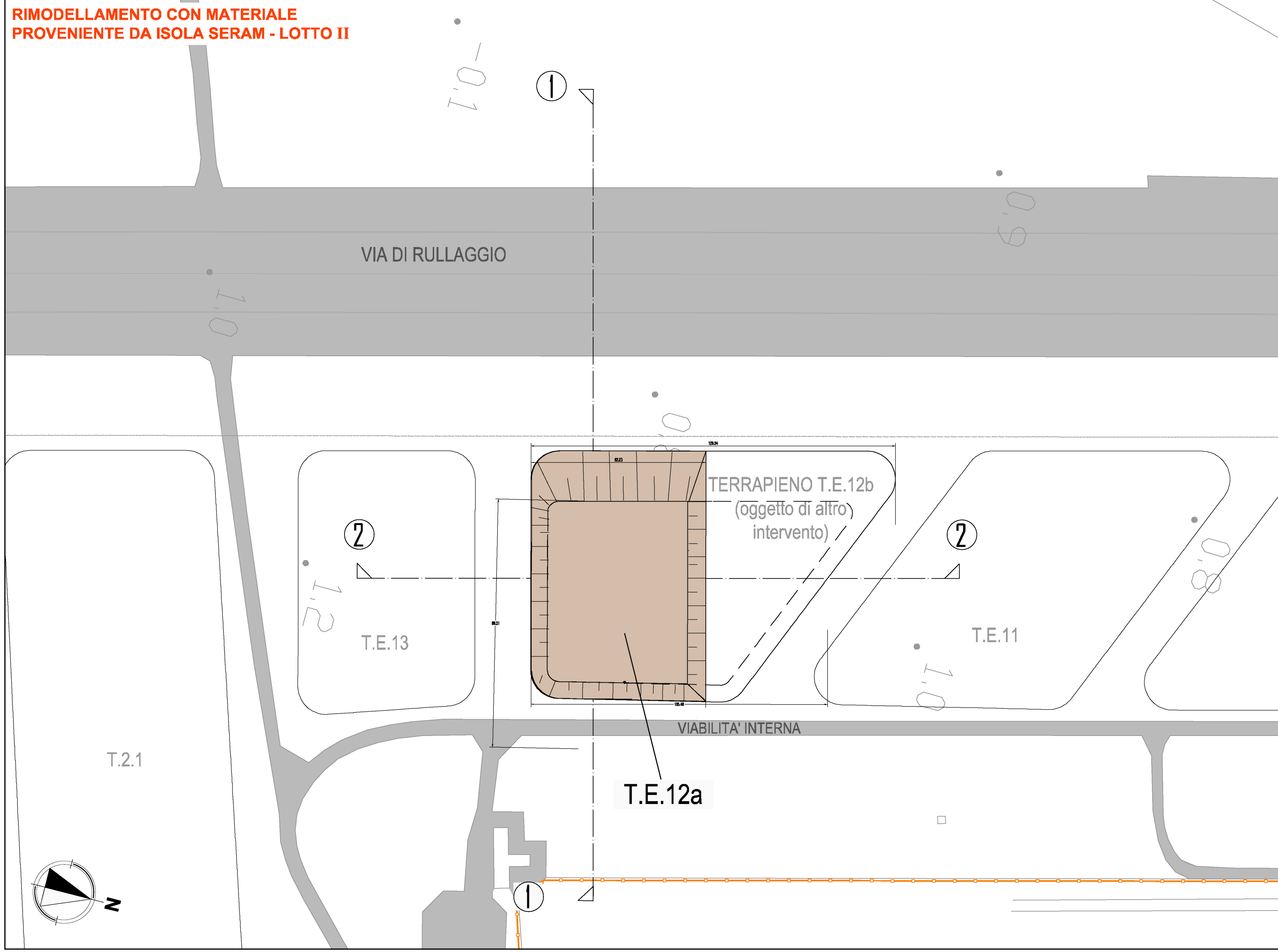
KEY-MAP

SCALA 1 : 40000



SCALA 1 : 1000

RIMODELLAMENTO CON MATERIALE PROVENIENTE DA ISOLA SERAM - LOTTO II



Legenda

- Aree per rimodellamenti
- Aree di intervento per il rimodellamento del terrapieno di progetto
- Perimetro recinzione doganale




AEROPORTO LEONARDO DA VINCI DI FIUMICINO - ROMA

Progetto di completamento Fiumicino Sud



PREDISPOSIZIONE ISOLA SERAM E APRON GATE 1
PROGETTO ESECUTIVO
LOTTO II

Piano di utilizzo in sito del materiale scavato ai sensi del
TITOLO II art.9 del DPR120/2017
CANTIERIZZAZIONE
PLANIMETRIA E SEZIONI
DEPOSITO DI DESTINAZIONE DEI MATERIALI DA SCAVO

IL PROGETTISTA SPECIALISTICO Ing. Federico Ameriggi Ord. Ingg. ROMA n. 25738		IL RESPONSABILE INTERGRAZIONE PRESTAZIONI SPECIALISTICHE Arch. Massimo Neri Ord. Arch. ROMA n. 1834		IL DIRETTORE TECNICO spea Spina Engineering S.p.A. Ord. Arch. ROMA n. 9951 Ingegneria (Arch. Leonardo Martignago) PROGETTAZIONE E D.L. INFRASTRUTTURE AEROPORTUALI	
CODICE IDENTIFICATIVO: 0A783T22-DGGE-DGEN0003-0					
RESPONSABILE DIVISIONE PROGETTAZIONE E DIREZIONE LAVORI INFRASTRUTTURE AEROPORTUALI: Arch. Maurizio Martignago		RESPONSABILE UNITA' PROGETTAZIONE INFRASTRUTTURE DI VOLO: Ing. Luca Di Giampetro		SUPPORTO SPECIALISTICO: -	
REDATTO:		VERIFICATO:		REVISIONE n. data 0 APRILE 2019 1 2 3 4	
Visto del Committente: Aeroporti di Roma S.p.A.			RIFERIMENTI COMMITTENTE: rif. WBS: DSA.002/00.1A4 rif. Incasso: 0/09/2015 U0015681		
IL RESPONSABILE DELL'INIZIATIVA Ing. Giorgio Gregori DIREZIONE SVILUPPO INFRASTRUTTURE		IL RESPONSABILE UNICO DEL PROCEDIMENTO		IL POST HOLDER PROGETTAZIONE INFRASTRUTTURE E SISTEMI Ing. Paolo Cambula	