

# AEROPORTO "LEONARDO DA VINCI" FIUMICINO - ROMA




## PREDISPOSIZIONE ISOLA SERAM E APRON GATE 1 PROGETTO ESECUTIVO

### LOTTO II

#### RELAZIONI

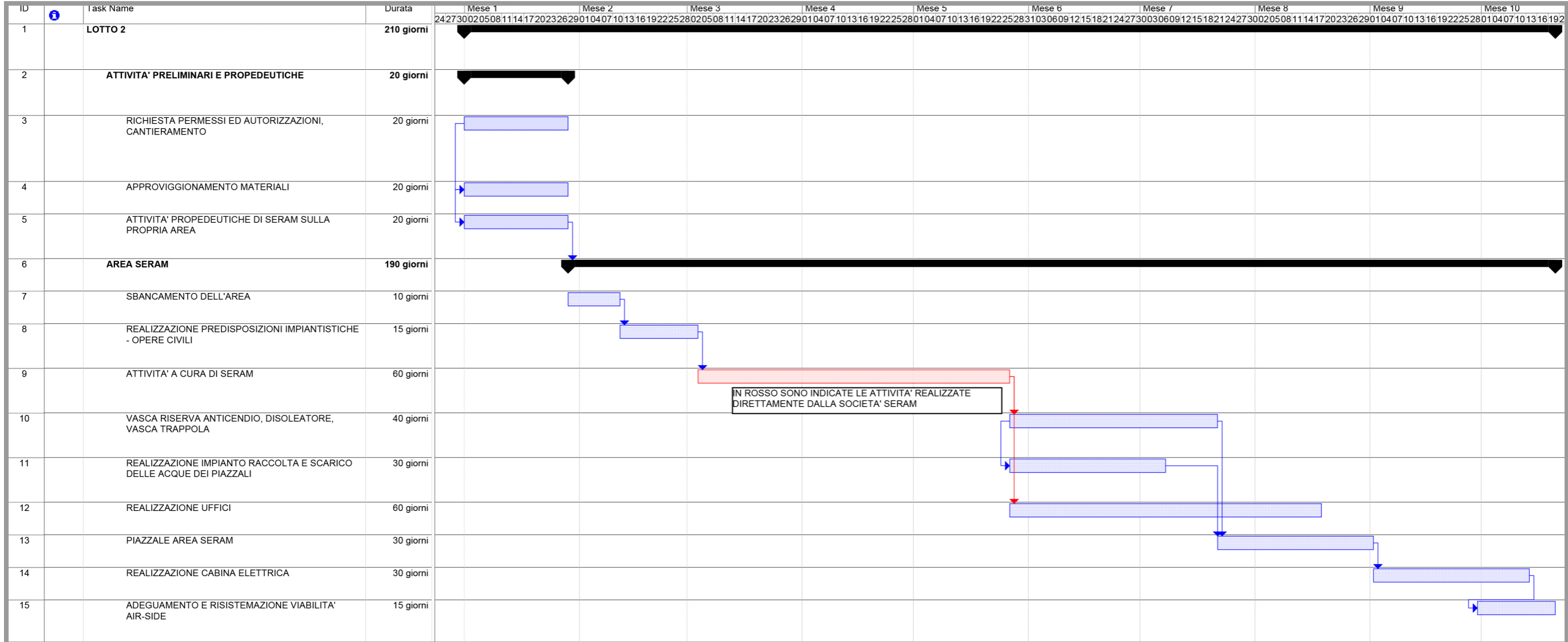
ELABORATI GENERALI  
Cronoprogramma lavori

<p><b>IL PROGETTISTA SPECIALISTICO</b></p> <p>Arch. Massimo Neri Ord. Arch. ROMA n. 8560</p>	<p><b>IL RESPONSABILE INTEGRAZIONE PRESTAZIONI SPECIALISTICHE</b></p> <p>Arch. Massimo Neri Ord. Arch. ROMA n. 8560</p> <p><b>CAPO PROGETTO</b></p>	<p><b>IL DIRETTORE TECNICO</b></p> <p>Ing. Maurizio Torresi Ord. Ingg. Milano n. 16492</p> <p><b>DIREZIONE OPERATIVA TECNICA E PROGETTAZIONE</b></p>
--	---	--

RIFERIMENTI COMMITTENTE: rif. WBS: DSA.002/00.1A4   rif. Incarico: 09/09/2015 - U0015681							DATA:		REVISIONE											
RIFERIMENTI ELABORATO:							Novembre 2015		n.	data										
DIRETTORIO			FILE				SCALA:		1	21/09/2016										
Codice Comessa	N.	Unità / Ufficio	Classe	Argomento	N. elaborato	Rev.			2	05/10/2017										
0	A	8	0	8	T	1			P	T	I	P	G	K	C	L	2	0	3	2
 <b>RESPONSABILE UNITÀ PROGETTAZIONE TERMINAL E IMPIANTI</b> Ing. Claudio Barbetta					ELABORAZIONE GRAFICA A CURA DI:															
 <b>CONSULENZA A CURA DI:</b>					ELABORAZIONE PROGETTUALE A CURA DI:															
					IL RESPONSABILE UNITÀ:			Ing. Claudio Barbetta Ord. Ingg. ROMA n. 20223												

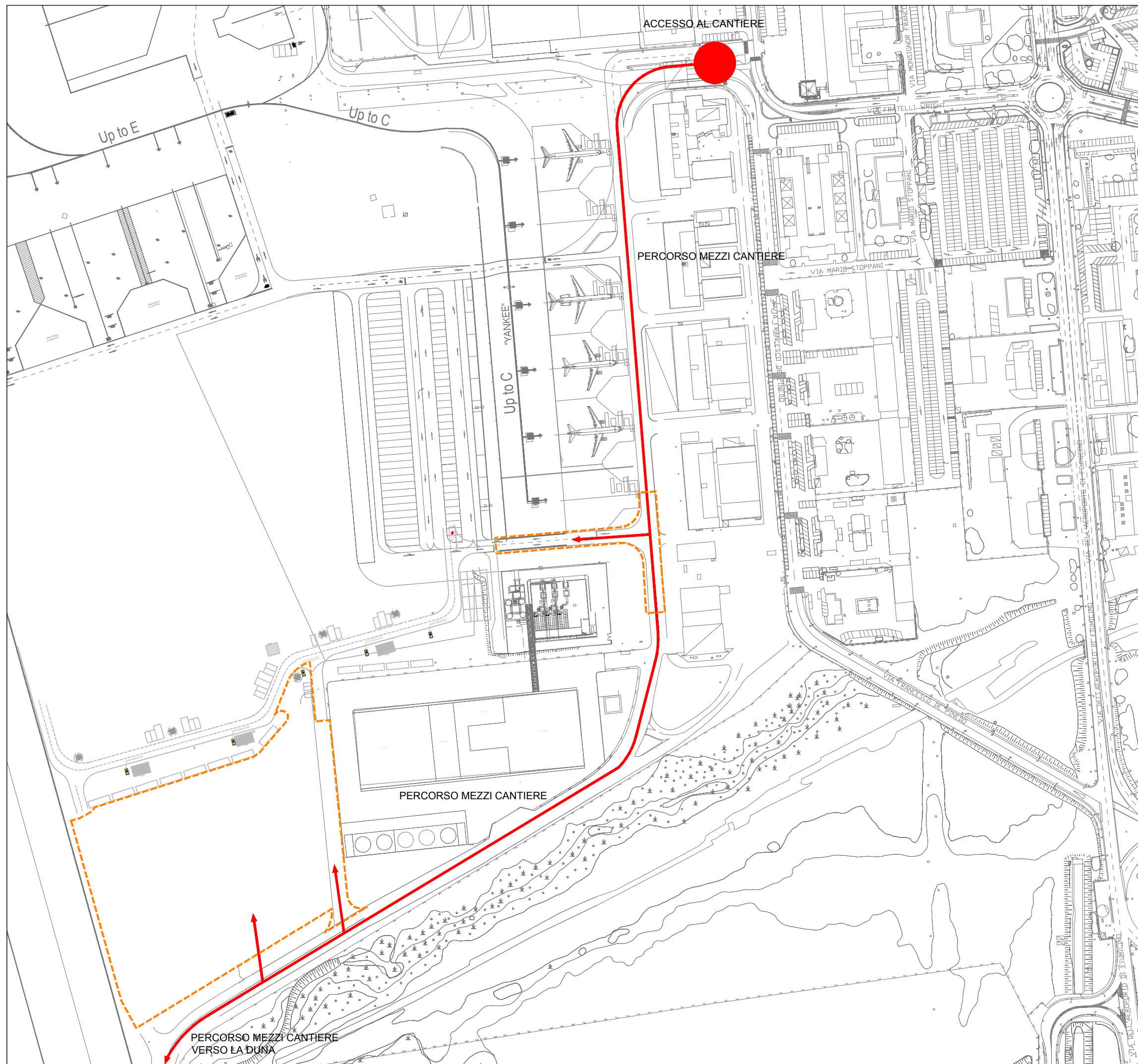
Visto del Committente: **Aeroporti di Roma S.p.A.**

<p><b>RESPONSABILE DELL'INIZIATIVA</b></p> <p>Ing. Giorgio Gregori DIREZIONE SVILUPPO INFRASTRUTTURE</p>	<p><b>IL RESPONSABILE DEL PROCEDIMENTO</b></p> <p>Ing. Nunzio D'Auria PROGRAM MANAGER</p>	<p><b>IL POST HOLDER DI AREA:</b></p> <p>PROGETTAZIONE INFRASTRUTTURE E SISTEMI Ing. Paolo Cambula</p> <p>MOVIMENTO FIUMICINO Ing. Marco Pellegrino</p> <p>PER IL POST HOLDER MANUTENZIONE FCO CIVILE, IMPIANTI E SISTEMI Ing. Ivan Bassato</p>
--	---	---



# FASE 00

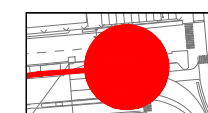
- 1) RICHIESTA AUTORIZZAZIONI
- 2) APPROVVIGIONAMENTO MATERIALI
- 3) OPERE PRELIMINARI A CURA DI SERAM



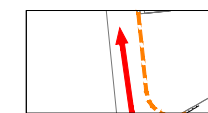
## LEGENDA



AREA DI INTERVENTO



ACCESSO AL CANTIERE

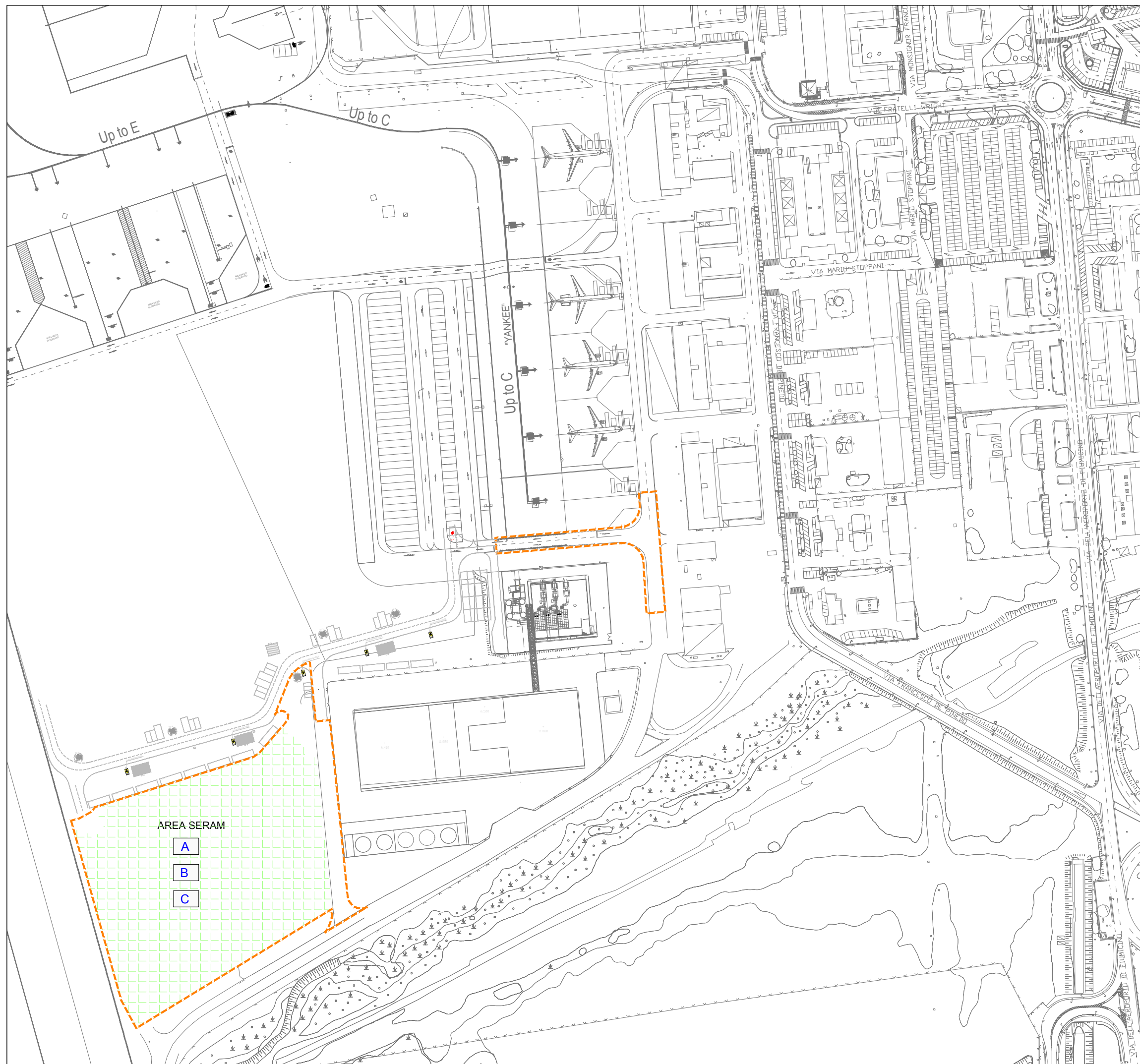


VIABILITA' DI CANTIERE

# FASE 01

## AREA SERAM

- A) SBANCAMENTO AREA SERAM
- B) REALIZZAZIONE PREDISPOSIZIONI IMPIANTISTICHE
- C) LAVORAZIONI A CURA DI SERAM



## LEGENDA



AREA DI INTERVENTO



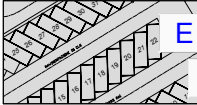
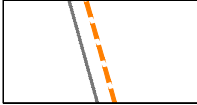



AREA SERAM

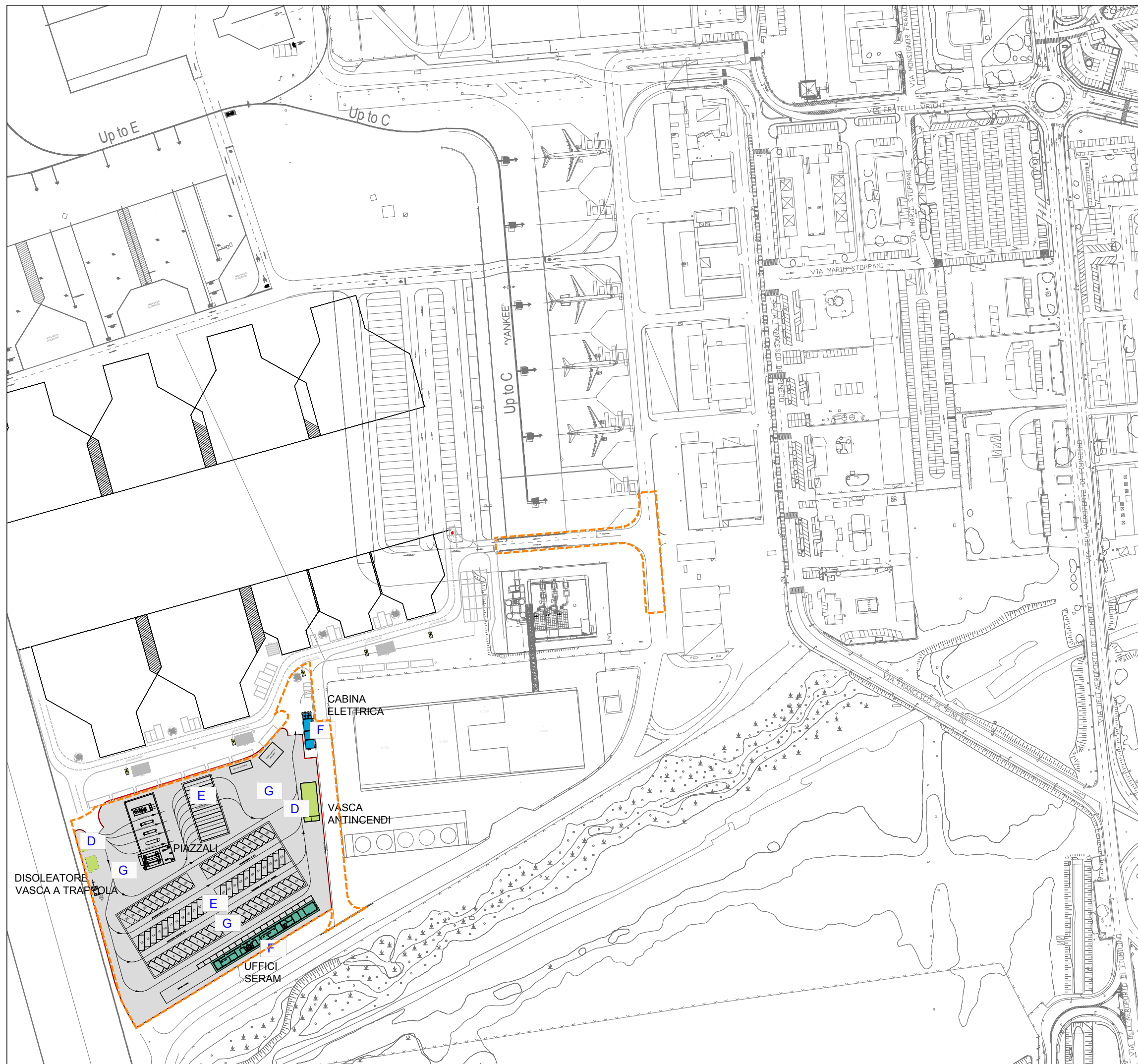
# FASE 02

## AREA SERAM

- D) VASCA ANTINCENDIO DISOLEATORE E VASCA A TRAPPOLA DA OTTENERE CON CONGRUO ANTICIPO
- E) IMPIANTO ACQUE PIAZZALI
- F) REALIZZAZIONE UFFICI E CABINA ELETTRICA
- G) PIAZZALE AREA SERAM
- H) PIAZZALE AREA SOSTA MEZZI DI RAMPA

## LEGENDA

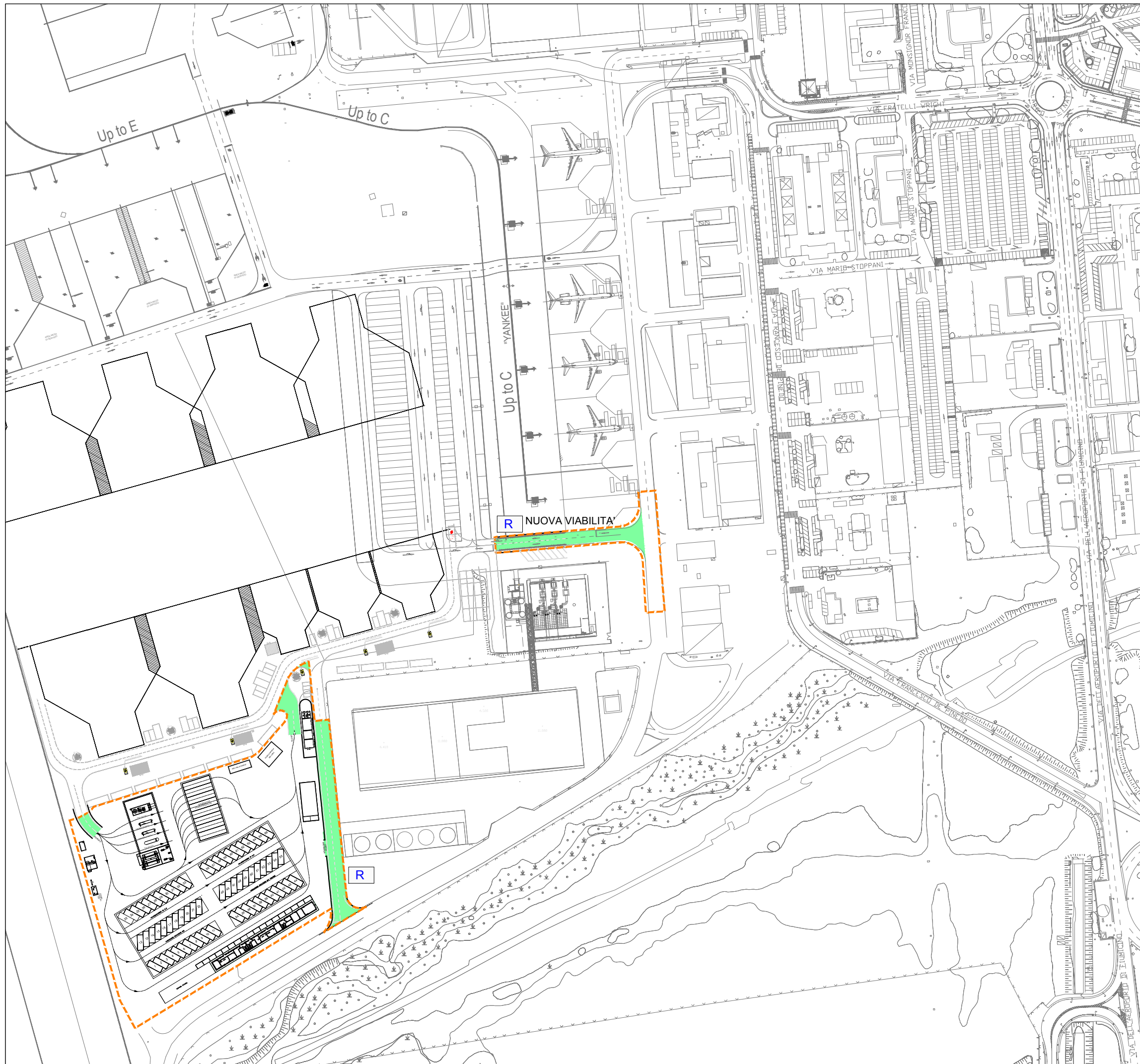
-  PIAZZOLA AREA SERAM
-  AREA DI INTERVENTO
-  VASCA ANTINCENDIO, DISOLEATORE E VASCA TRAPPOLA
-  UFFICI SERAM
-  CABINA ELETTRICA



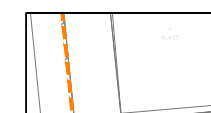
# FASE 03

AREA SERAM

R) VIABILITA' AIR SIDE



## LEGENDA



AREA DI INTERVENTO



VIABILITA'

