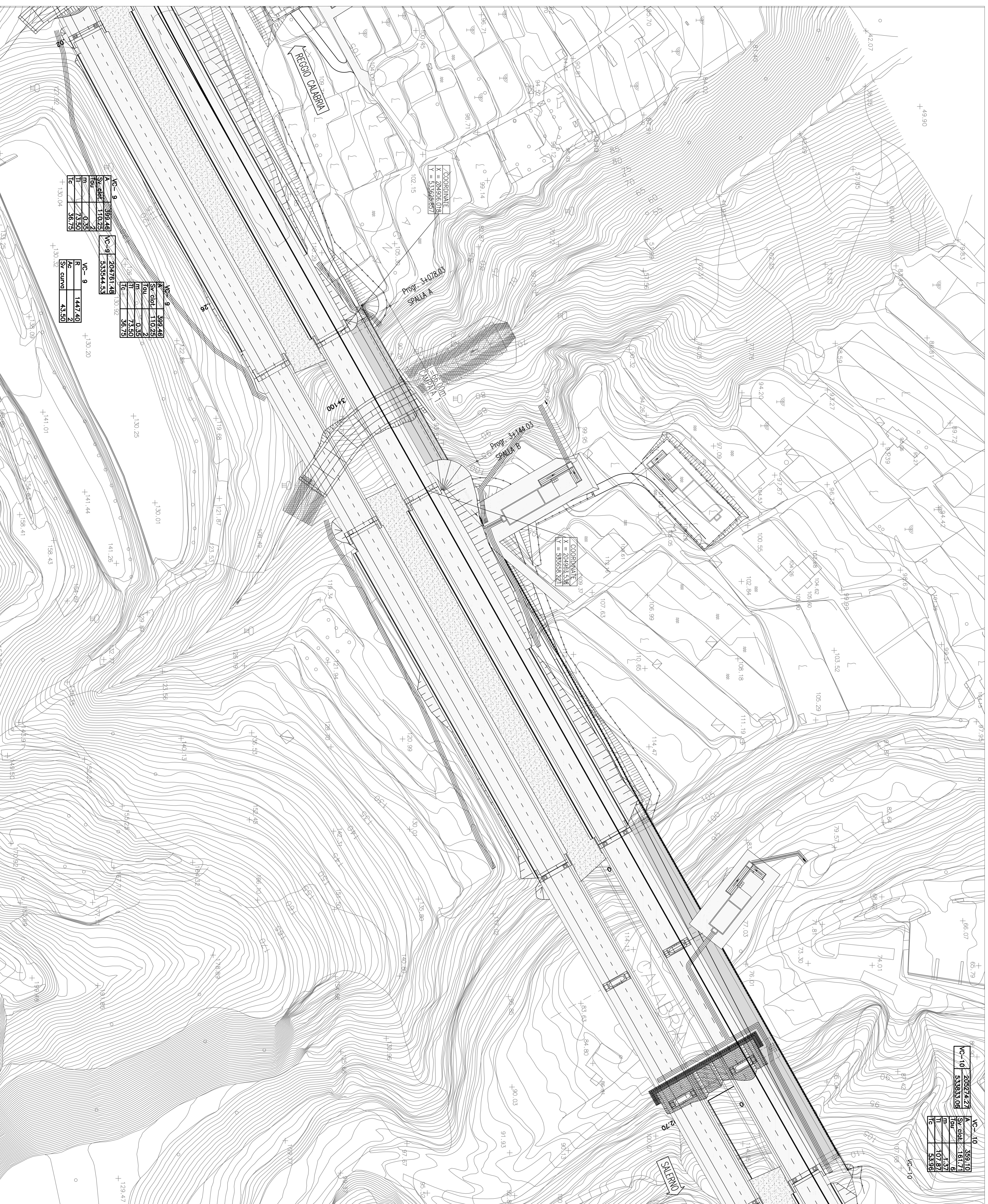
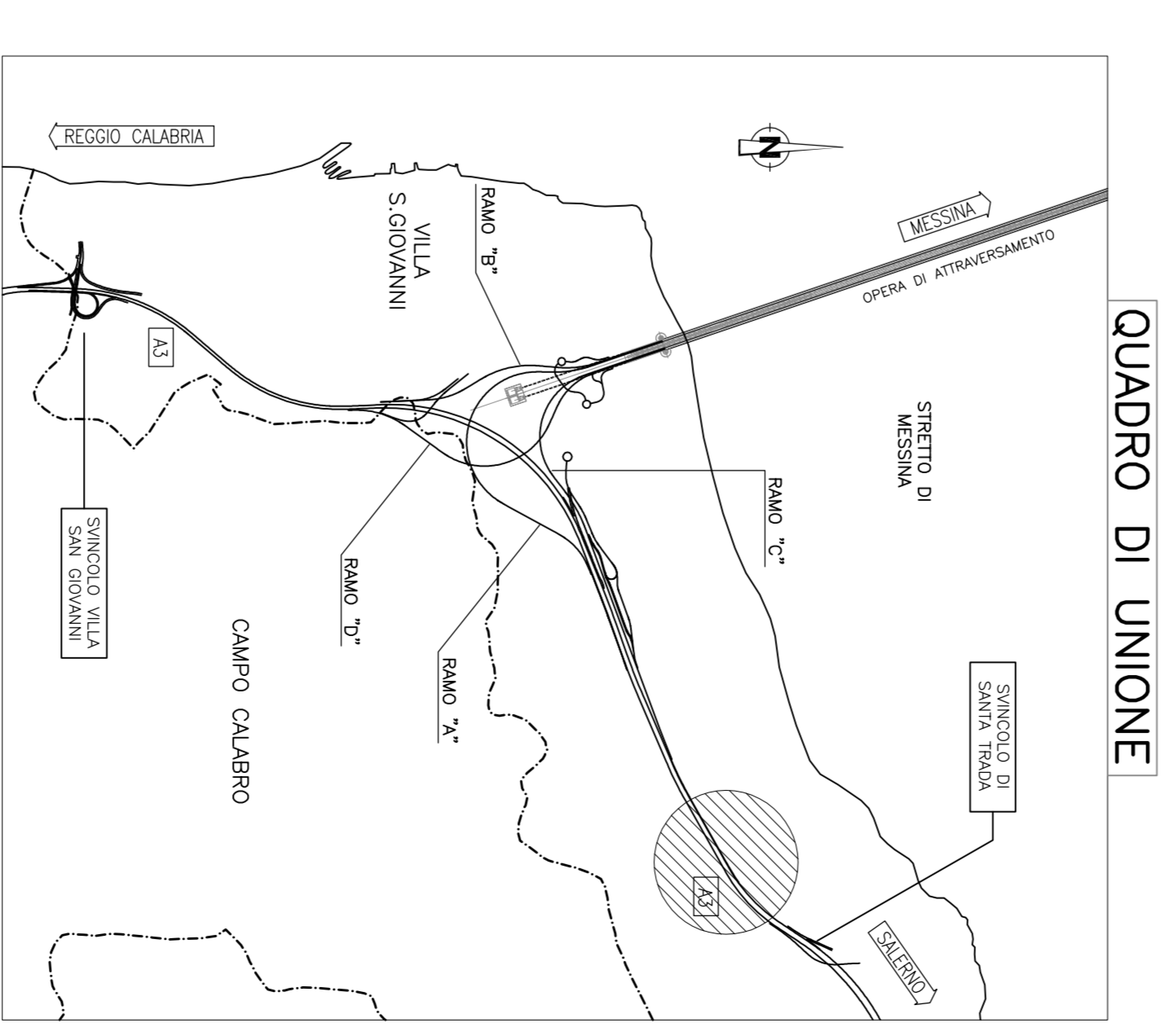


PLANIMETRIA DI TRACCIAMENTO
SMA 1150



NOTE GENERALI



QUADRO DI UNIONE

Stretto di Messina

Coordinatore per la progettazione, direzione e gestione del cantiere della Strada 1150 e l'Isola di Lipari e di 178 km di Strada 1150, direzione del S.M.A. n. 411 del 24 aprile 2003

EUROLINK S.C.S.P.A.
IMPRESE S.P.A. MILANO

PROGETTO DEFINITIVO

PONTE SULLO STRETTO DI MESSINA

SIMA
Società di Ingegneria e Architettura

Il PROGETTO DEFINITIVO è stato elaborato da:

Il COMITATO GENERALE
Società di Ingegneria e Architettura
Società di Ingegneria e Architettura
Società di Ingegneria e Architettura

Il COMITATO GENERALE
Società di Ingegneria e Architettura
Società di Ingegneria e Architettura
Società di Ingegneria e Architettura

COLLEGAMENTI CALABRIA
INFRASTRUTTURE STRADALI OPERE CIVILI
ELEMENTI DI CARATTERE GENERALE
VADO TATOCONA
PLANIMETRIA DI TRACCIAMENTO

CS0418_F01

DATA	REVISIONE	DESCRIZIONE
10/06/2011	01	PROGETTO DEFINITIVO
10/06/2011	02	REVISIONE
10/06/2011	03	REVISIONE
10/06/2011	04	REVISIONE
10/06/2011	05	REVISIONE
10/06/2011	06	REVISIONE
10/06/2011	07	REVISIONE
10/06/2011	08	REVISIONE
10/06/2011	09	REVISIONE
10/06/2011	10	REVISIONE
10/06/2011	11	REVISIONE
10/06/2011	12	REVISIONE