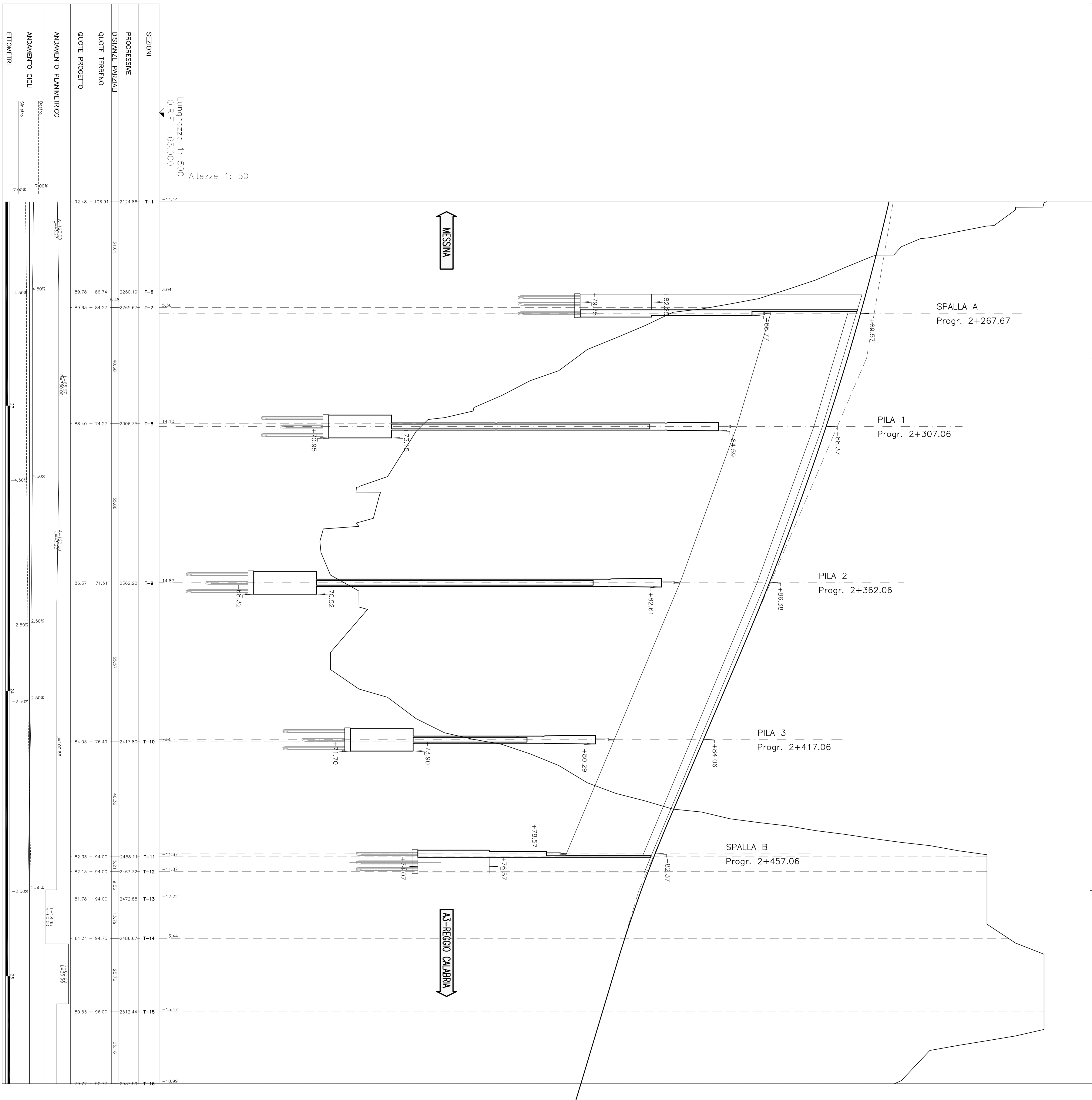


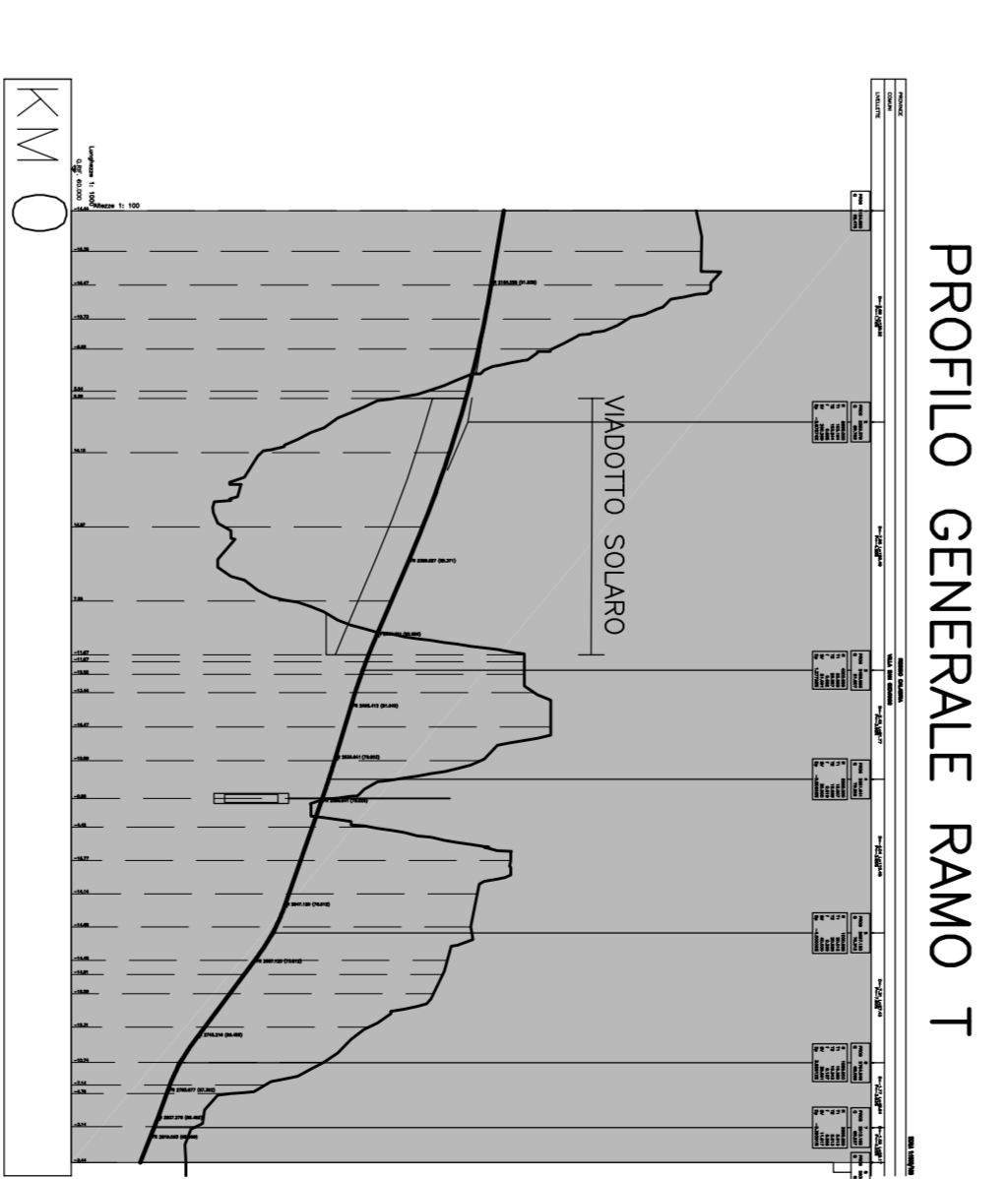
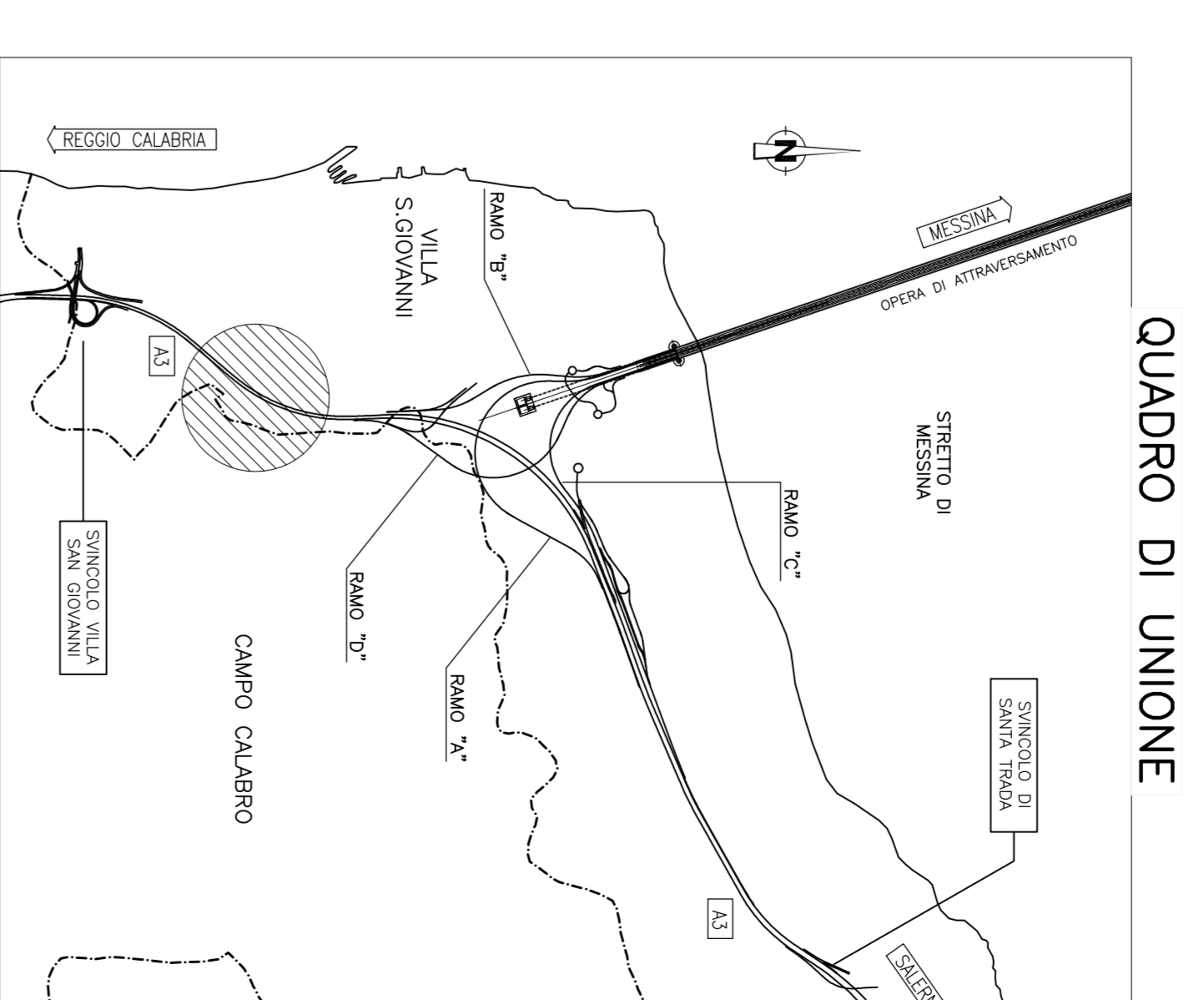
PROFILO LONGITUDINALE DI PROGETTO

Scala 1:500/1/50

| | |
|------------|--------------------|
| PROVINCE | REGGIO CALABRIA |
| COMUNI | VILLA SAN GIOVANNI |
| LIVELLETTE | |



NOTE GENERALI



Stretto di Messina

Commissione per la progettazione, realizzazione e gestione del collegamento stabile tra la Sicilia e l'Italia

Legge n° 136 del 17 gennaio 1971, modificata dal D.Lgs. n° 111 del 24 aprile 2003

EUROINIK S.C.P.A.

IMPRESE S.P.A. MESSINA

SOCIETA' ITALIANA PER CONDOTTE EVACUATA S.p.A. (Messina)

COOPERATIVA NAZIONALE ELETTRICI S.p.A. (Messina)

SICOTIS S.p.A. (Messina)

SHIKAWAKA - JAPAN HEAVY INDUSTRIES CO. LTD. (Messina)

A.C.I. S.C.P.A. - CONSORCIO STABILE (Messina)

PROGETTO DEFINITIVO

COLLEGAMENTI CALABRIA

INFRASTRUTTURE STRADALI OPERE CIVILI

ELEMENTI DI CARATTERE GENERALE

VADOTTO SQUARO

PROFILO LONGITUDINALE DI PROGETTO

CS0464_F01

| | |
|--------------|---|
| DATA | 15/09/2015 |
| PROGETTO | REGIO CALABRIA - INFRASTRUTTURE STRADALI OPERE CIVILI - ELEMENTI DI CARATTERE GENERALE - VADOTTO SQUARO |
| REDAZIONE | EUROINIK S.C.P.A. |
| VERIFICA | EUROINIK S.C.P.A. |
| APPROVAZIONE | EUROINIK S.C.P.A. |
| DATA | 15/09/2015 |
| PROGETTO | REGIO CALABRIA - INFRASTRUTTURE STRADALI OPERE CIVILI - ELEMENTI DI CARATTERE GENERALE - VADOTTO SQUARO |
| REDAZIONE | EUROINIK S.C.P.A. |
| VERIFICA | EUROINIK S.C.P.A. |
| APPROVAZIONE | EUROINIK S.C.P.A. |
| DATA | 15/09/2015 |