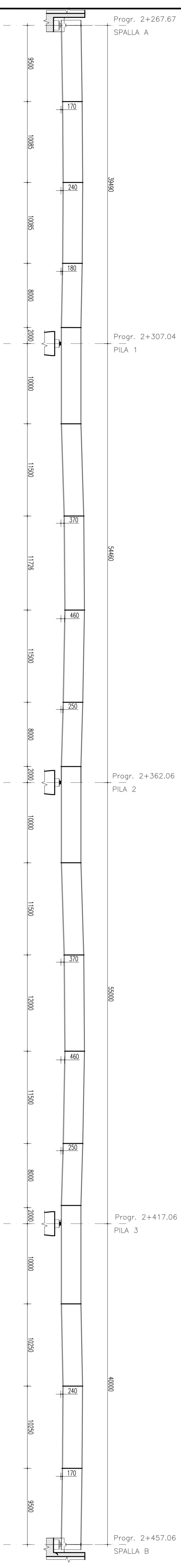
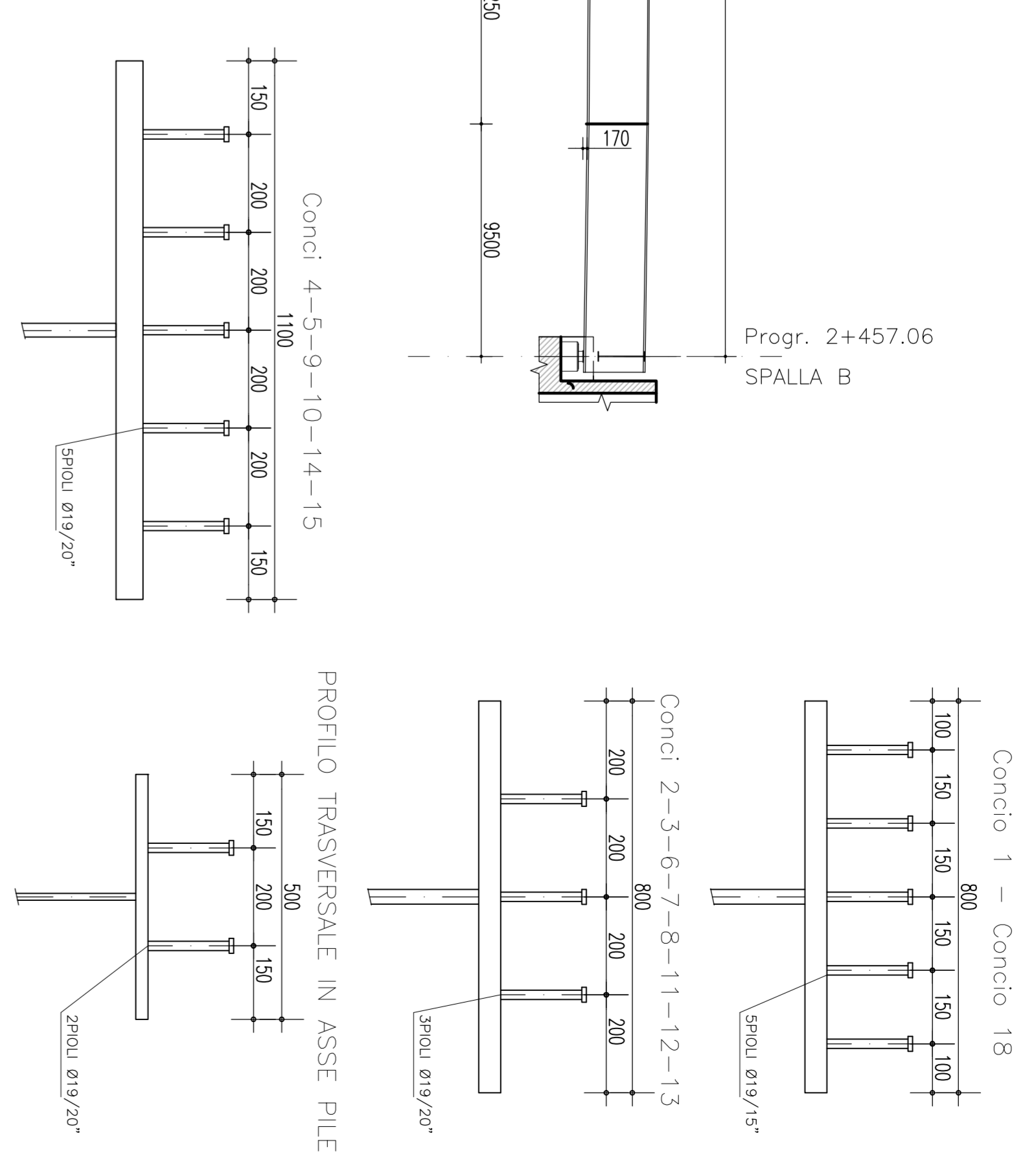


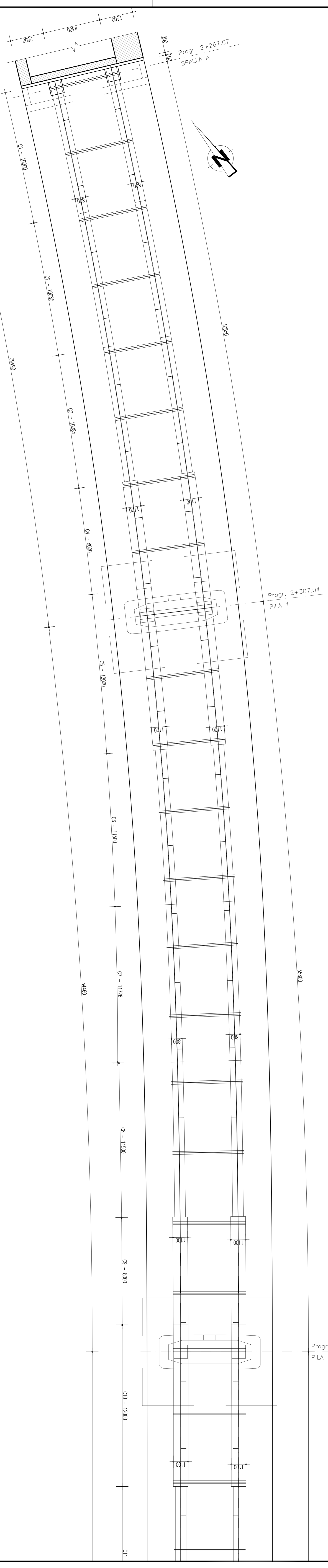
SCHEMA DI CONTROMONTA



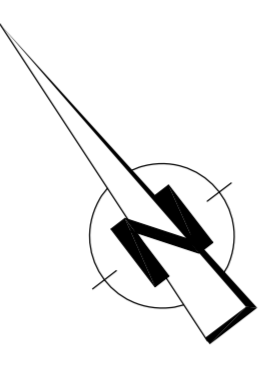
SCHEMA PILE DI SOLETTA



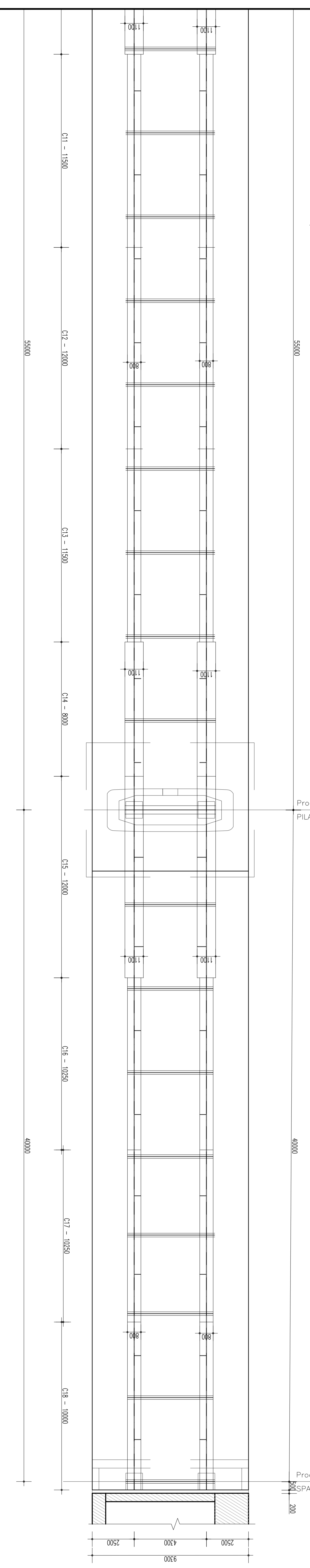
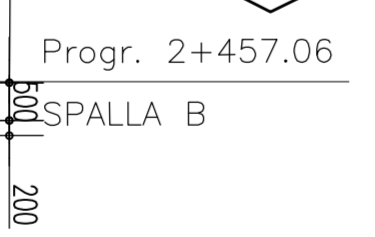
CARPENTERIA IMPALCATO - PIANTA SUPERIORE



MESSINA



REGGIO CALABRIA



Stretto di Messina
 Società di Infrastrutture e Opere Civili
 Via S. Maria 1 - 98100 Messina
 Tel. 090 4711111 - Fax 090 4711112
 www.stretto-di-messina.it

EUROLINK S.C.P.A.
 Società per Azioni
 Via S. Maria 1 - 98100 Messina
 Tel. 090 4711111 - Fax 090 4711112
 www.eurolink.it

PROGETTO DEFINITIVO

PONTE SULLO STRETTO DI MESSINA

EUROLINK S.C.P.A.
 SOCIETÀ PER AZIONI
 VIA S. MARIA 1 - 98100 MESSINA
 TEL. 090 4711111 - FAX 090 4711112
 WWW.EUROLINK.IT

COOPERATIVA MURATORI E CEMENTISTI - C.M.C. di Messina
 VIA S. MARIA 1 - 98100 MESSINA
 TEL. 090 4711111 - FAX 090 4711112
 WWW.CMCMESSINA.IT

ACI S.C.P.A. - CONSORCIO STABILE (Messina)

ING. RICCIARDI
 Dott. Ing. F. Cole
 Ordine Ingegneri Messina
 n° 2035

ING. SINA
 Dott. Ing. E. Pignone
 Ordine Ingegneri Messina
 n° 1548

STRETTO DI MESSINA
 Project Manager
 (Ing. P. Maresca)

STRETTO DI MESSINA
 Controllo Direzione
 (Ing. G. Formaggio)

STRETTO DI MESSINA
 Amministratore Delegato
 (Dott. P. Ciani)

COLLEGAMENTI CALABRIA
 INFRASTRUTTURE STRADALI OPERE CIVILI
 ELEMENTI DI CARATTERE GENERALE
 VADOOTTO SOLARO
 CARPENTERIA IMPALCATO - TAVOLA 2 di 3

CS0475_F01

CONFESSIONE	PROFESSIONE	NUMERO	DATA
INGEGNERIA	INGEGNERIA	1	10/06/2011
ARCHITETTURA	ARCHITETTURA	1	10/06/2011
GEOMETRI	GEOMETRI	1	10/06/2011
ALTRI	ALTRI	1	10/06/2011