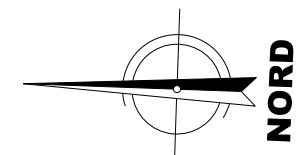
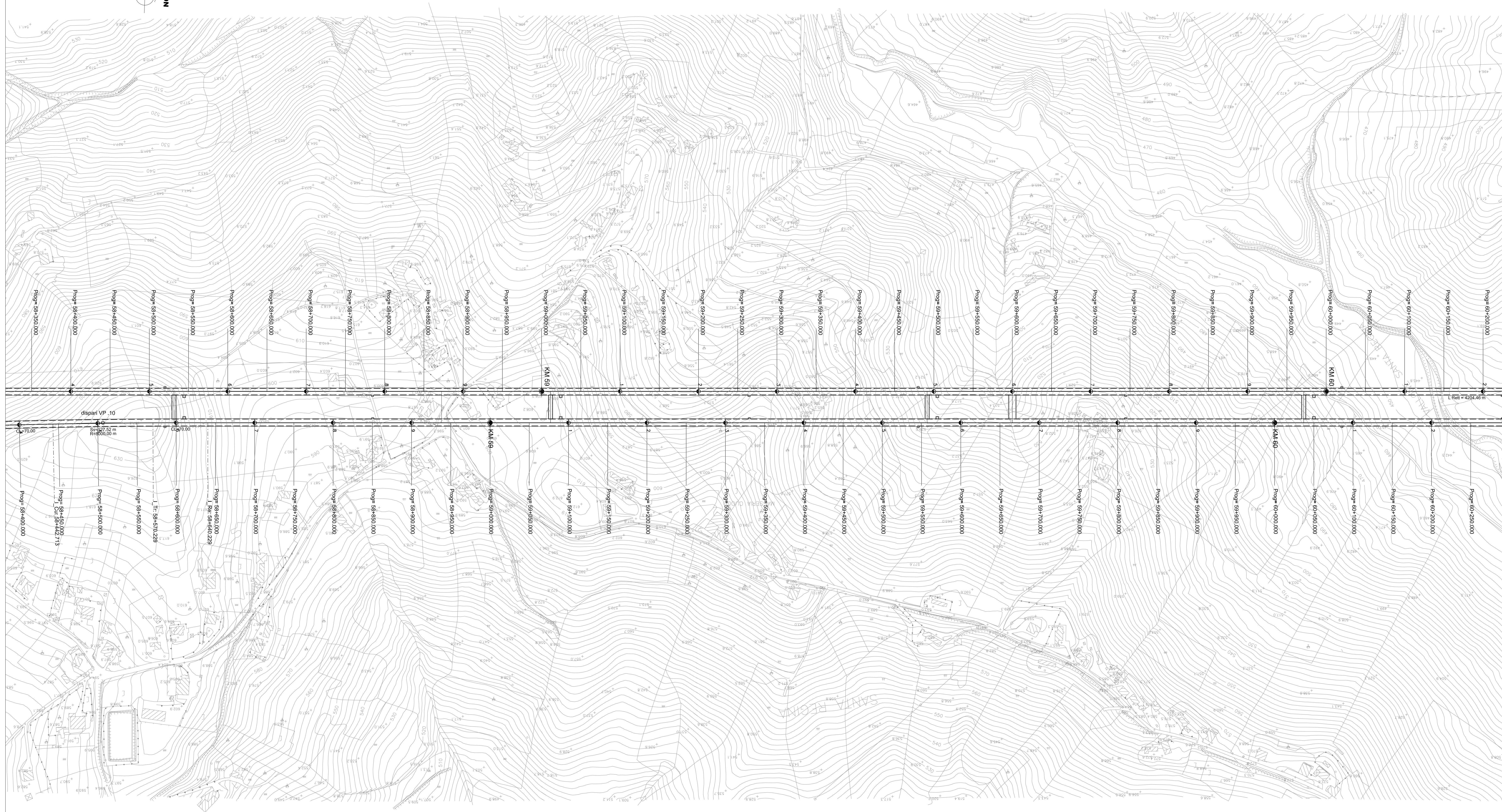
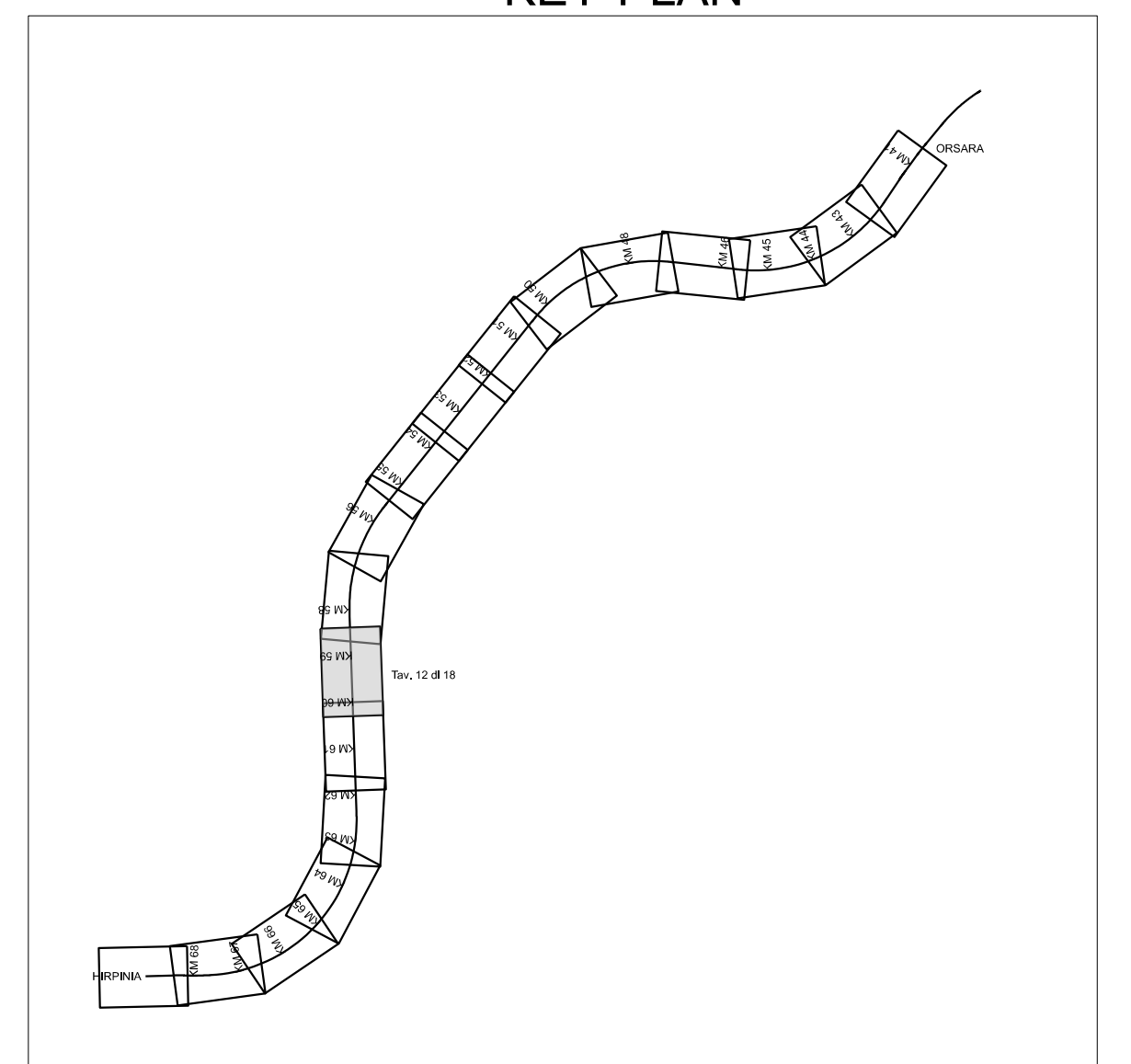


FOGGIA

BENEVENTO



KEY-PLAN



FERROVIA_binario dispan	
K	2531618,338
X	4555734,126
R(m)	6000,000
Sv(m)	127,516
Alfa	1,014743
Alfa tot	1,571785
Tercio	63,760

COMMITENTE:

PROGETTAZIONE:

DIREZIONE TECNICA
U.O. INFRASTRUTTURE CENTRO
PROGETTO DEFINITIVO

ITINERARIO NAPOLI-BARI
RADDOPPIO TRATTA APICE-ORSARA
II LOTTO FUNZIONALE HIRPINIA-ORSARA

Elaborati di Linea
 Planimetria 1:2000 - Tavola 12 di 18

SCALA: 1:2000

COMMESSA	LOTTO	FASE	ENTE	TIPO DOC.	OPERA/DISCIPLINA	PROGR.	REV.
IF1V	02	D	29	P6	IF 00 0 1	012	A

Revis.	Descrizione	Redatto	Data	Verificato	Data	Approvato	Data	Autorizzato	Data
A	Emissione Esecutiva	R. S. Casula	06/2018	S. Casula	06/2018	D. Acron	06/2018	F. Arca	06/2018