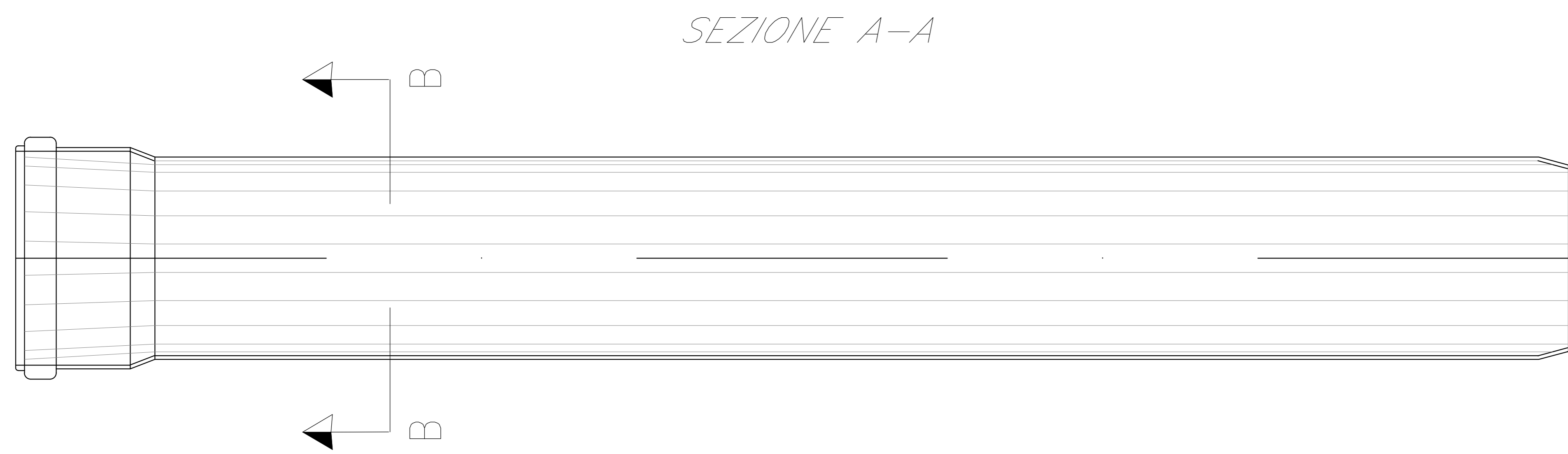
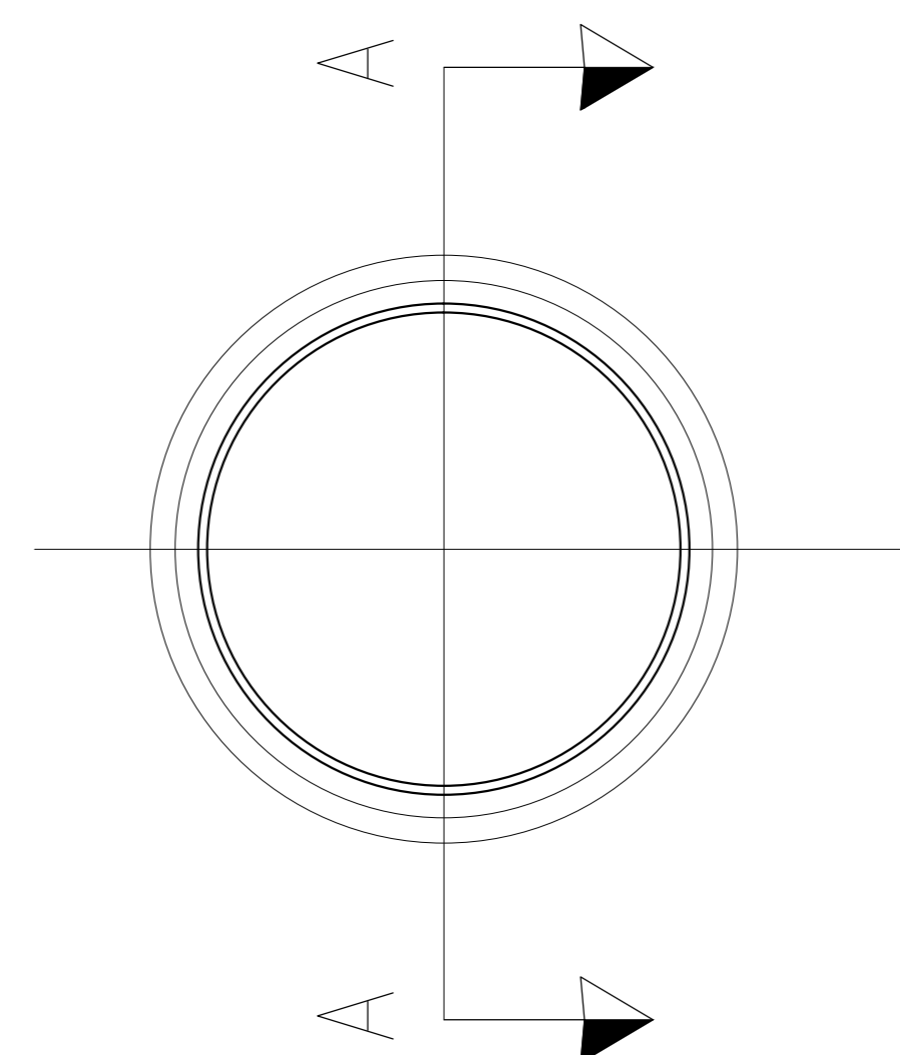


COLLETORE IN PVC

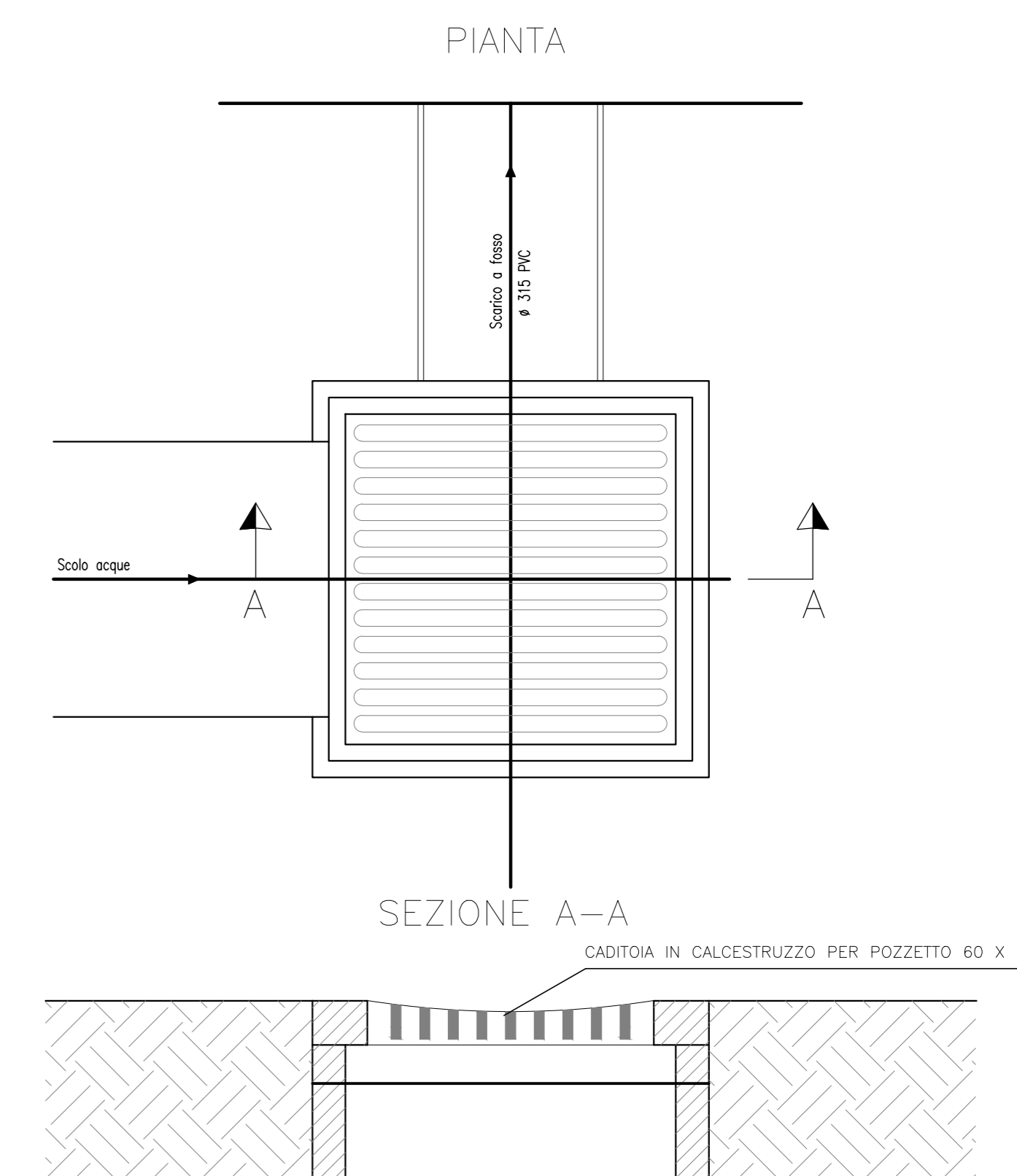


SEZIONE B-B

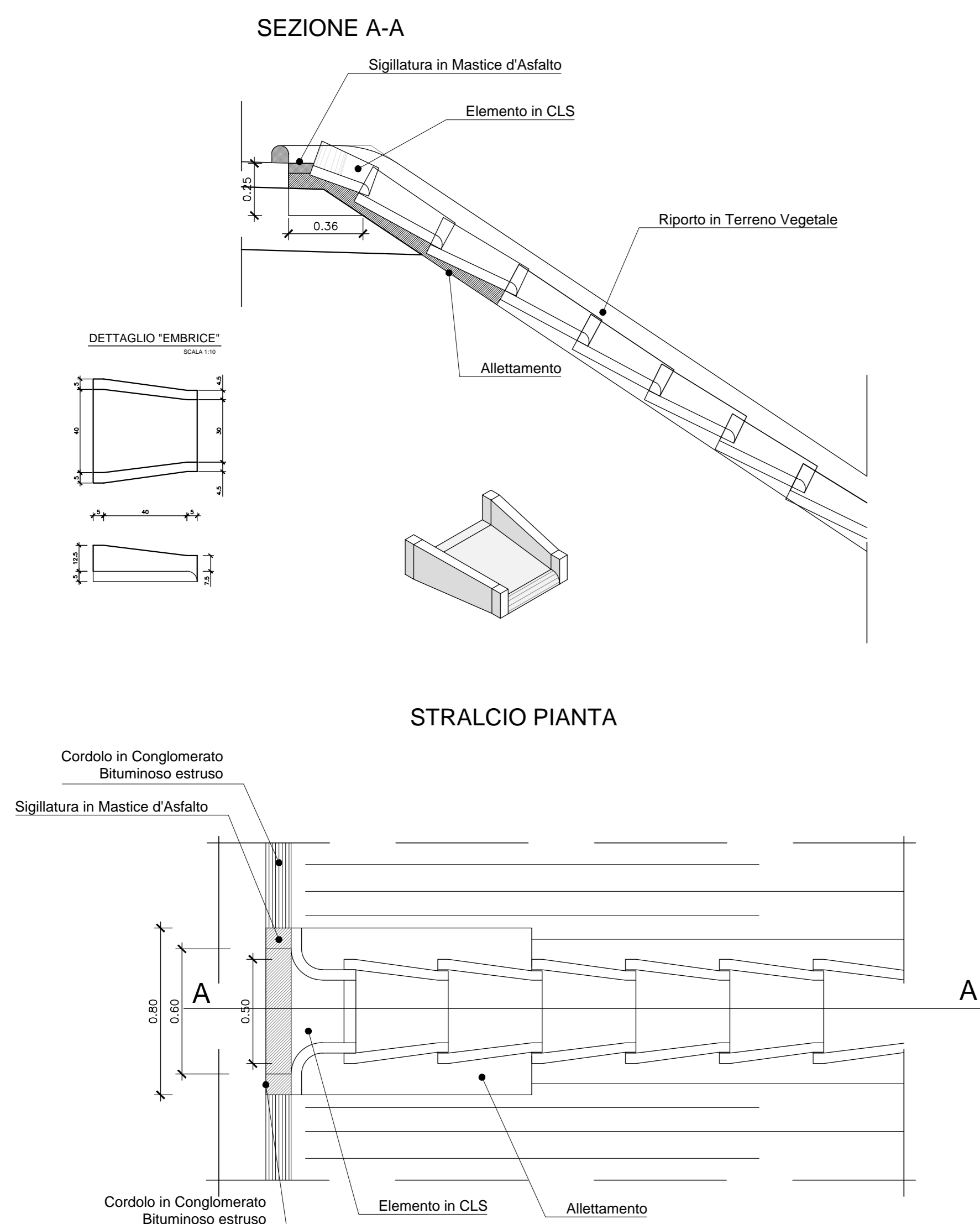


CARATTERISTICHE TECNICHE		
∅	SPESSORE S	PESO
mm	mm	kg/m
110	3,2	1,61
125	3,7	2,11
160	4,7	3,44
200	5,9	5,39
250	7,3	8,34
315	9,2	13,20
400	11,7	21,40
500	14,6	33,40
630	18,4	53,00

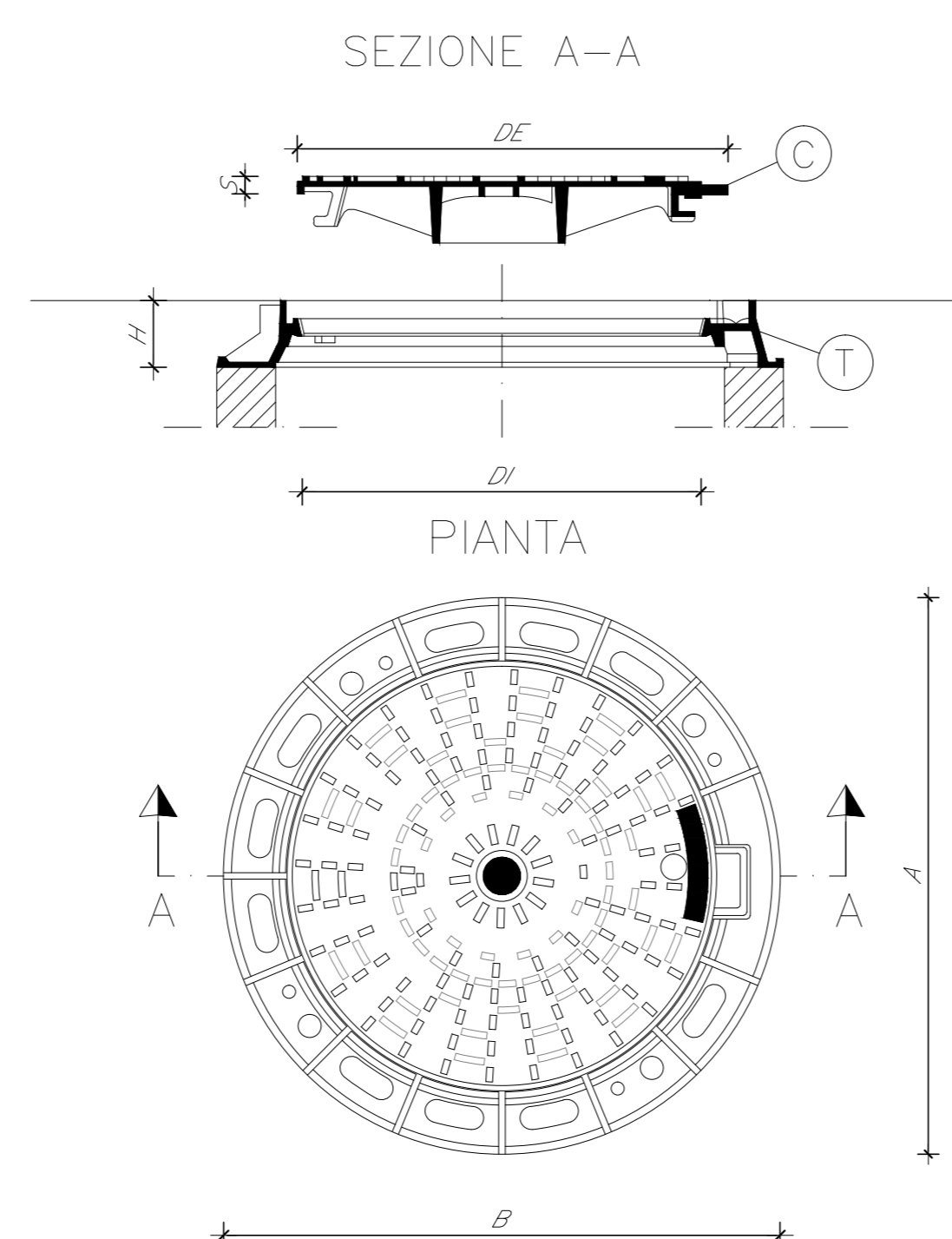
CADITOIA DI RACCOLTA E SCOLO ACQUE



PARTICOLARE EMBRICE (SCALA 1:20)



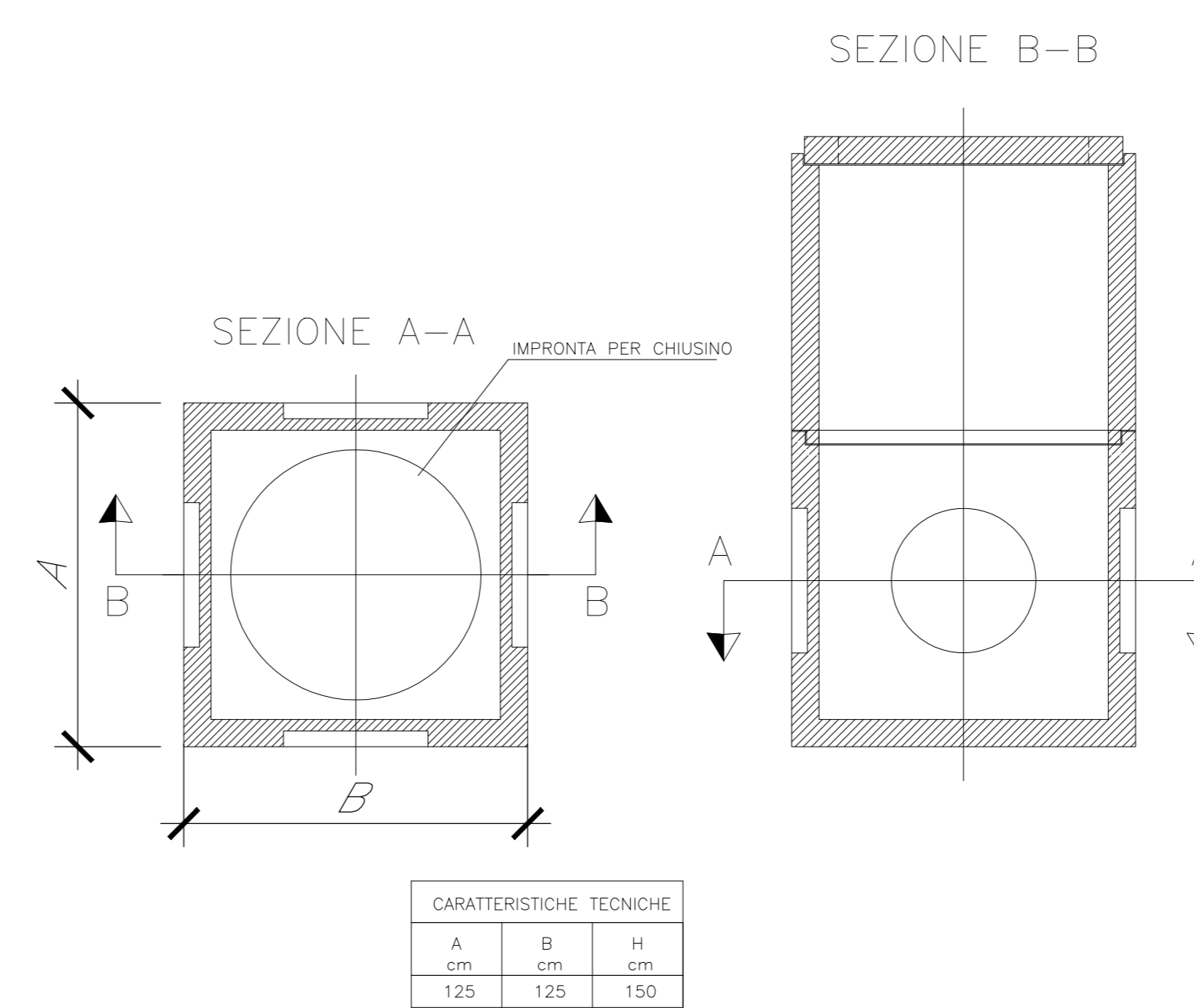
PARTICOLARI CHIUSINO IN GHISA SFEROIDALE CLASSE D400 - SU TELAI CIRCOLARE



CHIUSINO CLASSE UNI EN 124	OPZIONI					LUCE NETTA		LUCE ESTERNA		RACCORDO ESTERNO		ALTEZZA H (mm)
	VE	TS	MA	RI	CH	GU	Ø	Ø	Ø	H		
C250					X	600	657,6	Ø	850	100		
	Peso Totale (kg)					52	28		34			
D400					X	600	657,6	Ø	850	100		
	Peso Totale (kg)					61	33		28			

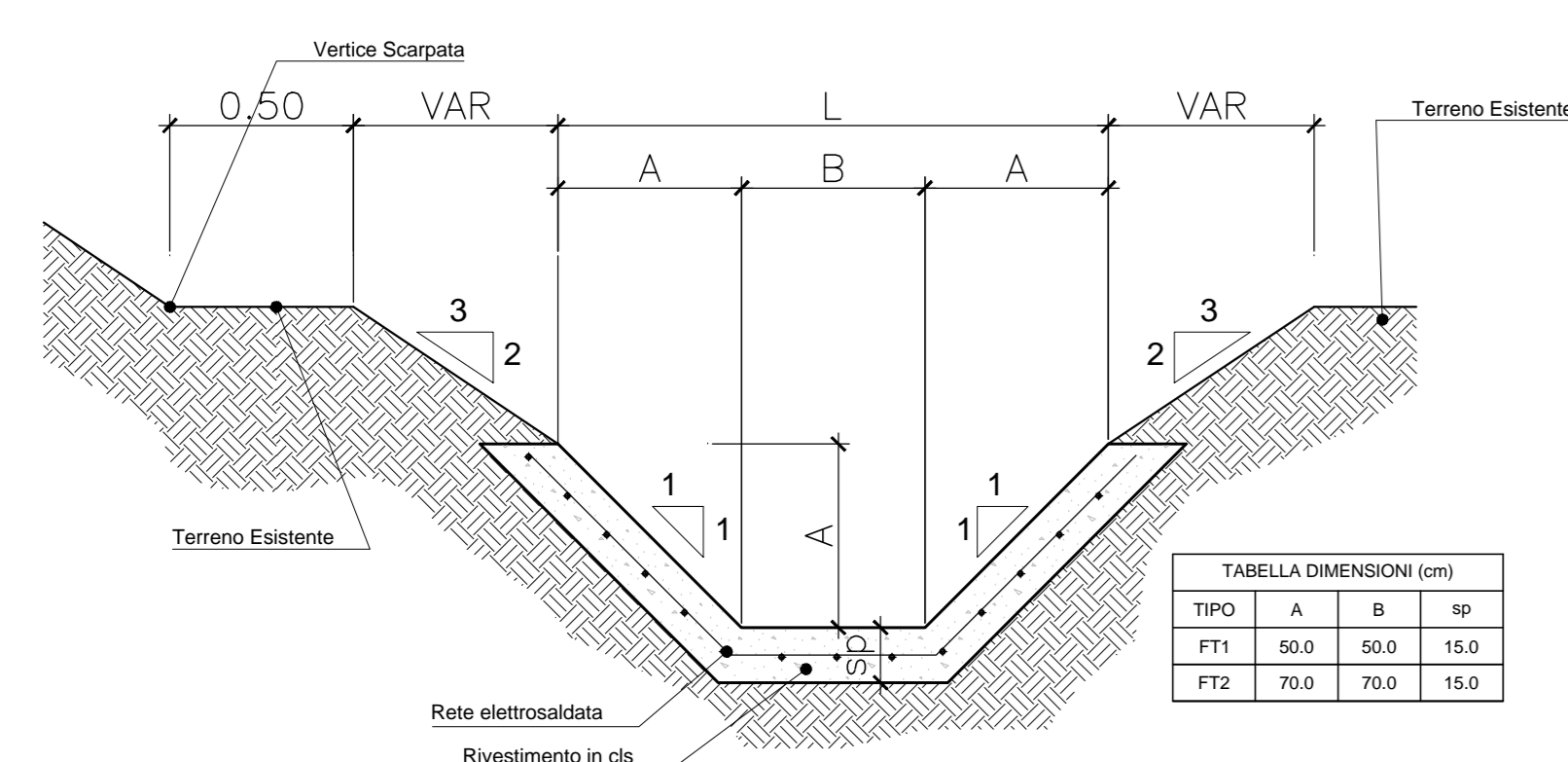
Descrizione opzioni: VE Fori ventilazione, TS Tenuta stagna, MA Marcatura, RI Rivestimento, CH Dispositivo bloccante-chiusura, GU Guarnizioni.

POZZETTO PREFABBRICATO IN CALCESTRUZZO

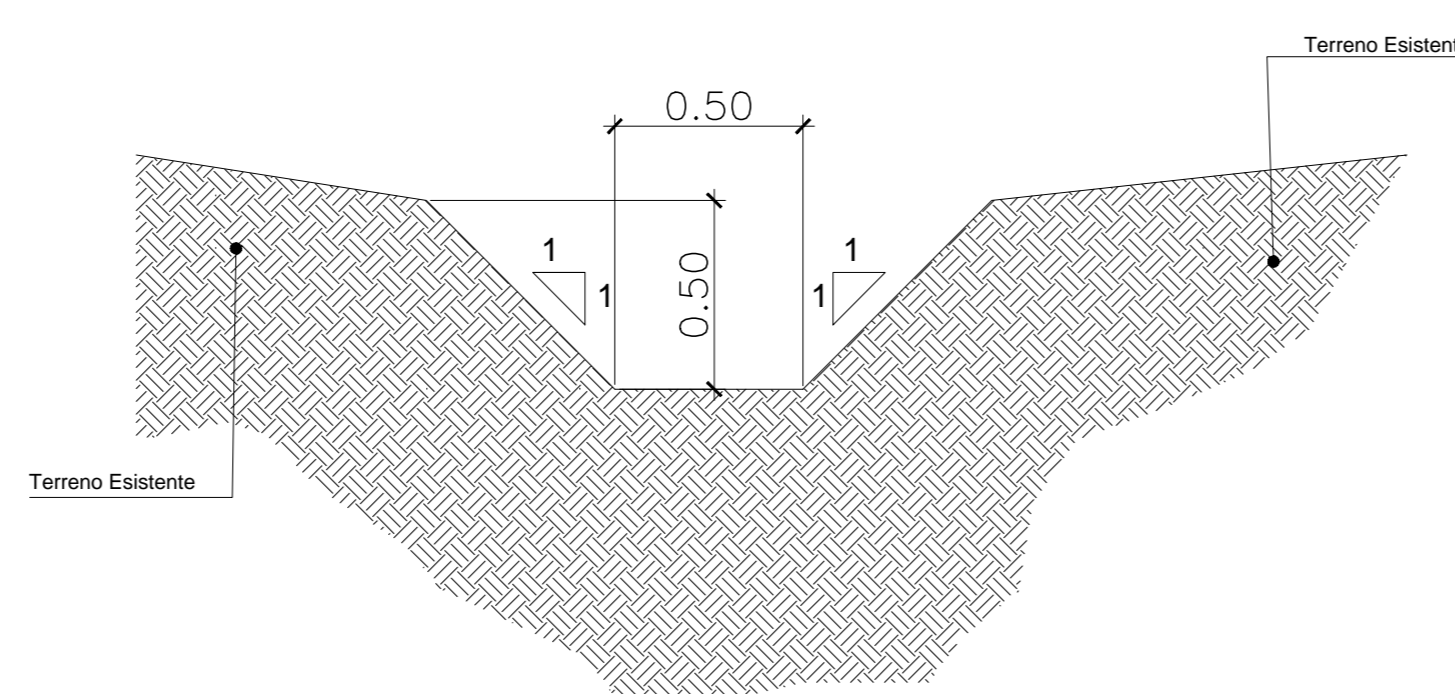


CARATTERISTICHE TECNICHE		
A	B	H
cm	cm	cm
125	125	150

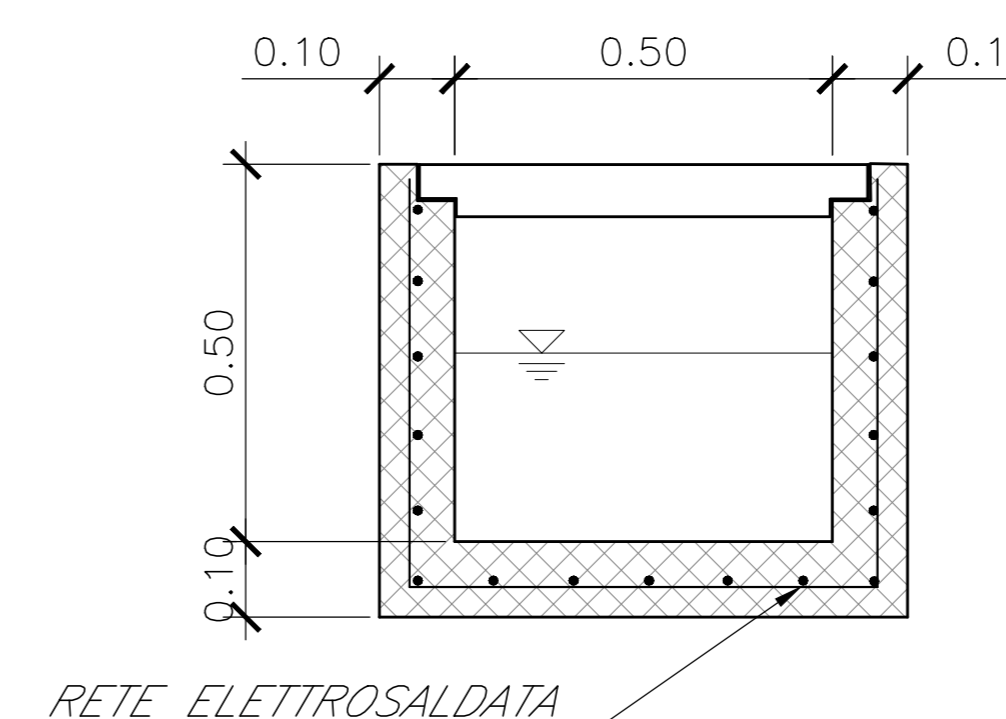
FOSSO DI GUARDIA RIVESTITO IN CLS (SCALA 1:20)



FOSSO DI GUARDIA IN TERRA (SCALA 1:20)



CANALETTA RETTANGOLARE IN CLS (SCALA 1:10)



COMMITTENTE:

GRUPPO FERROVIE DELLO STATO ITALIANE

PROGETTAZIONE:

GRUPPO FERROVIE DELLO STATO ITALIANE

DIREZIONE TECNICA
U.O. INFRASTRUTTURE CENTRO

PROGETTO DEFINITIVO

ITINERARIO NAPOLI - BARI
RADDOPPIO TRATTA APICE - ORSARA
II LOTTO FUNZIONALE HIRPINIA - ORSARA

IDROLOGIA E IDRAULICA
Tipologico manufatti di drenaggio stradale

SCALA: <input type="text" value="Varie"/>									
COMMESSA	LOTTO	FASE	ENTE	TIPO DOC.	OPERA/DISCIPLINA	PROGR.	REV.		
IF1V	02	D	29	BZ	ID0002	005	A		
Rev.	Descrizione	Redatto	Data	Verificato	Data	Approvato	Data	Autorizzato	Data
A	Emissione Esecutiva	A. Ingelli	Set. 2018	D. Agostini	Set. 2018	D. Agostini	Set. 2018		