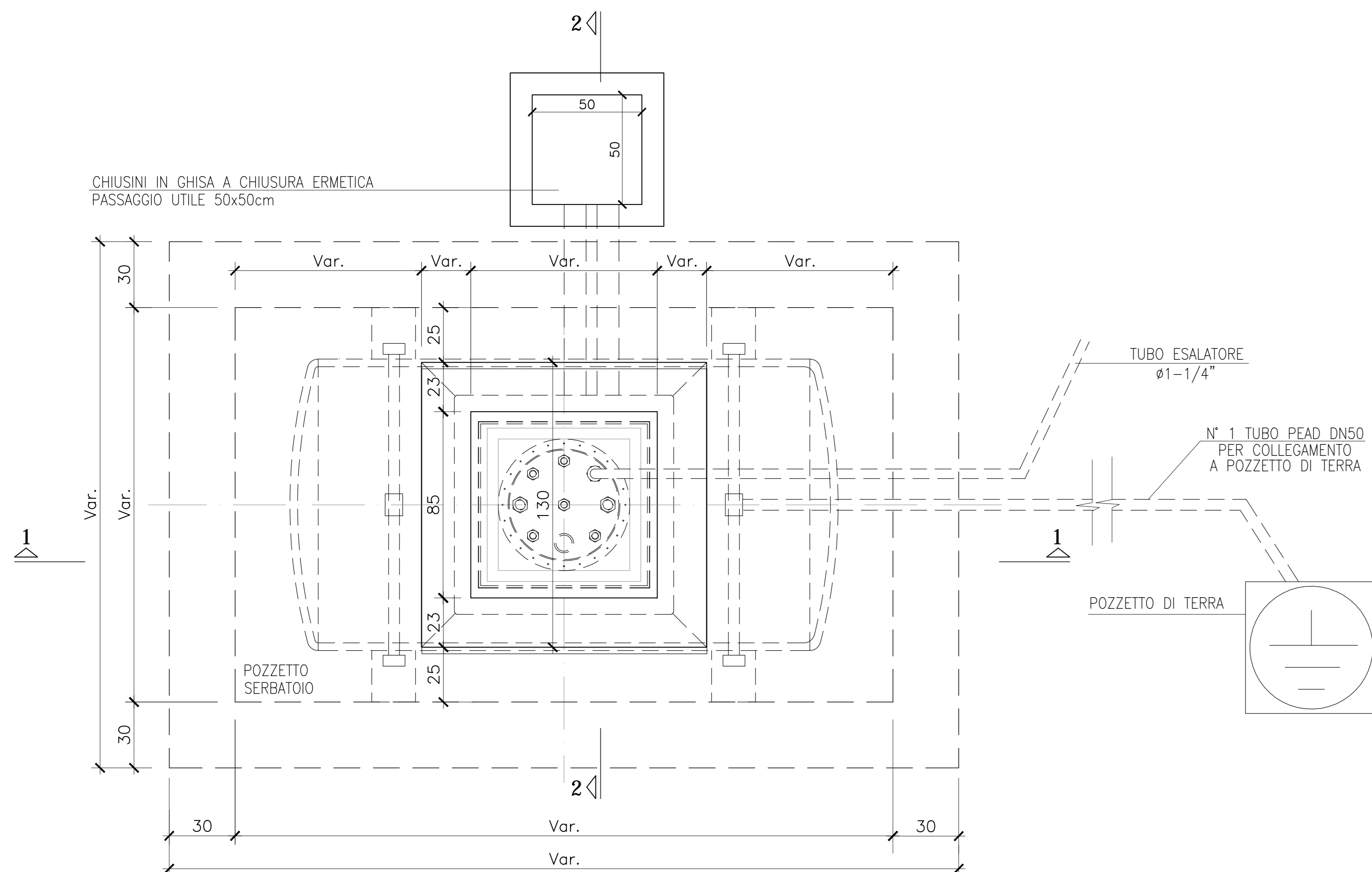


PIANTA POZZETTO SERBATOIO

Scala 1:20



NEL PRESENTE TIPOLOGICO È STATO INDICATA UNA IMPRONTA MINIMA PER LE OC NECESSARIE ALL'ALLOGGIAMENTO DEL SERBATOIO; SOLO NELLA SUCCESSIVA FASE DI PE SARÀ POSSIBILE DEFINIRE LE ESATTE DIMENSIONI IN RELAZIONE ALL'EFFETTIVO TIPOLOGICO DI SERBATOIO UTILIZZATO E ALLO SVILUPPO DI MAGGIOR DETTAGLIO DEL PROGETTO TECNOLOGICO RELATIVO A TUTTA L'AREA DI PIAZZALE DEL FABBRICATO. SI PUÒ FARE RIFERIMENTO COME NECESSITÀ DI PROGETTO ALLO STATO ATTUALE DI CONOSCENZE AD UN SERBATOIO CON CAPACITÀ MIN. DI 400 LT, PER CUI RISPETTO ALLA TABELLA DI RIFERIMENTO ALLEGATA PUÒ ESSERE CONSIDERATO IL SERBATOIO DA 500 LT DELLA RIGA EVIDENZIATA.

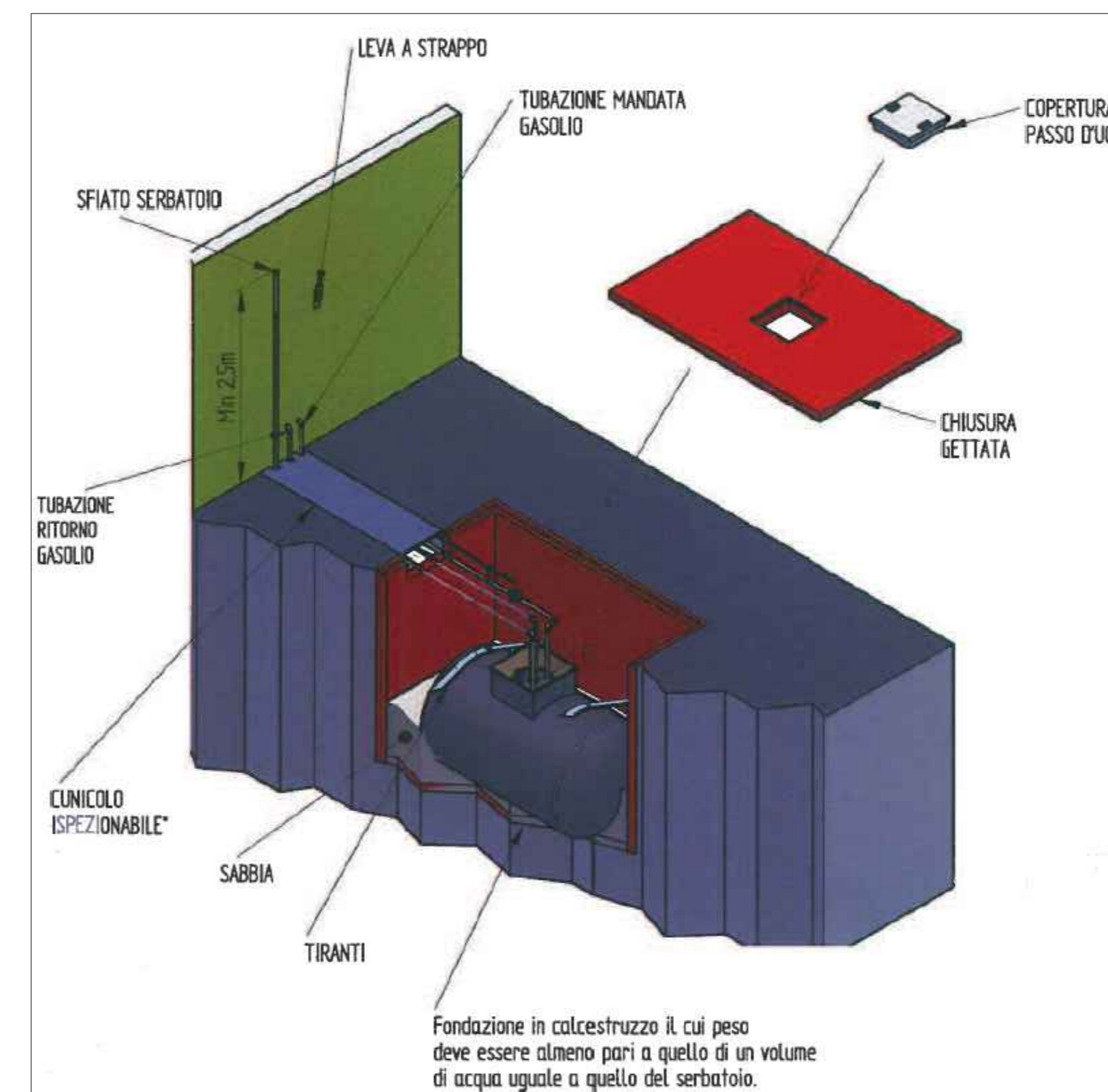


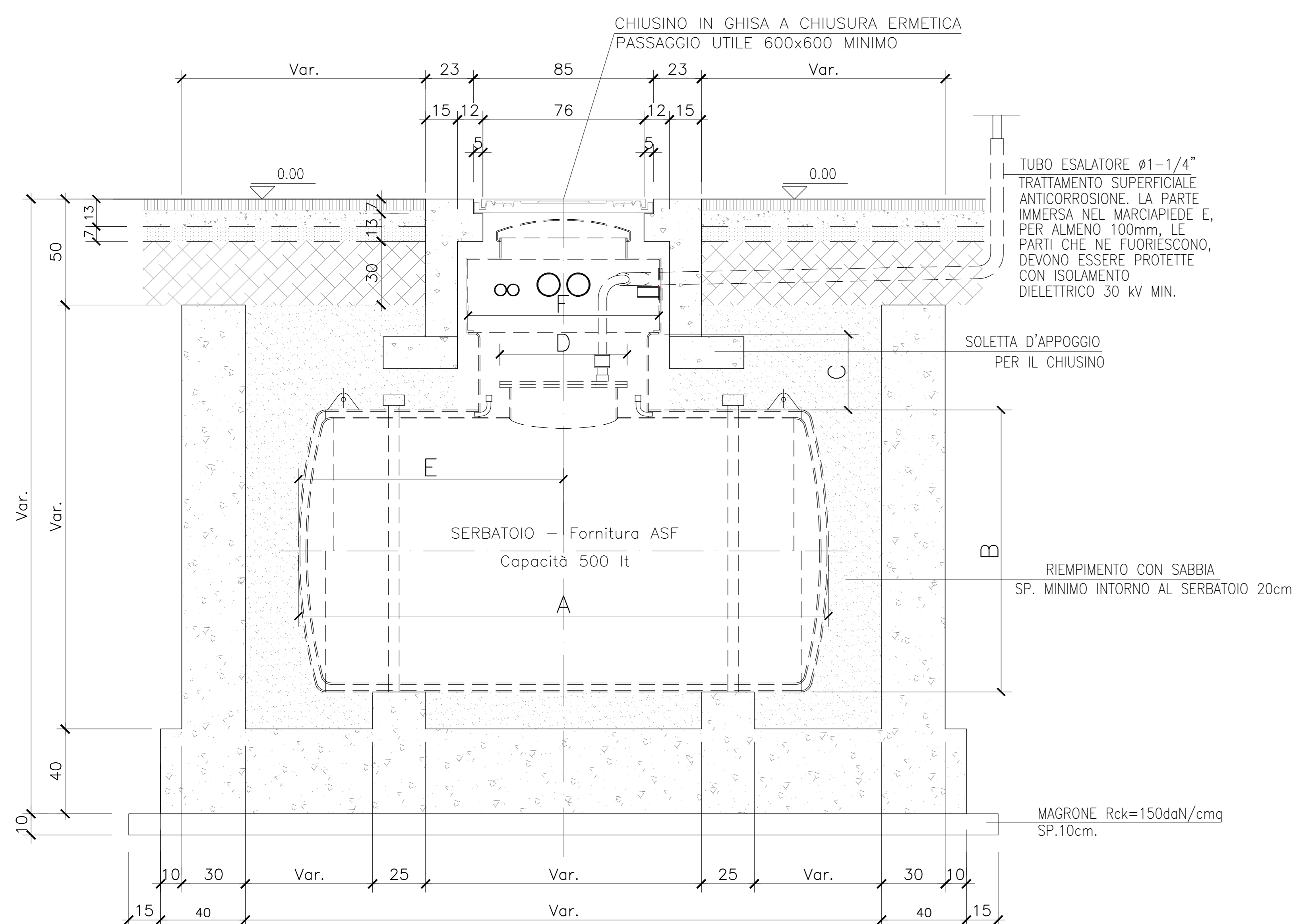
TABELLA DIMENSIONI SERBATOIO

CAPACITÀ	DIMENSIONI (A x B x C x D x E x F) mm
500 LT.	1200 x 1000 x 250 x 650 x 850 x 450
1000 LT.	1780 x 1000 x 250 x 650 x 850 x 450
1500 LT.	1780 x 1150 x 250 x 650 x 850 x 450
2000 LT.	1780 x 1300 x 250 x 650 x 850 x 450
3000 LT.	2050 x 1500 x 250 x 650 x 850 x 450
4000 LT.	3260 x 1300 x 250 x 650 x 850 x 450
5000 LT.	3310 x 1500 x 250 x 650 x 850 x 450
6000 LT.	3310 x 1700 x 250 x 650 x 850 x 450
8000 LT.	3440 x 1900 x 250 x 650 x 850 x 450
10000 LT.	3500 x 2100 x 250 x 800 x 850 x 450
15000 LT.	5000 x 2100 x 250 x 800 x 850 x 450
20000 LT.	6500 x 2100 x 250 x 800 x 850 x 440
25000 LT.	5800 x 2500 x 250 x 800 x 850 x 440

SERBATOIO UTILIZZATO

SEZIONE 1-1

Scala 1:20



SEZIONE 2-2

Scala 1:20

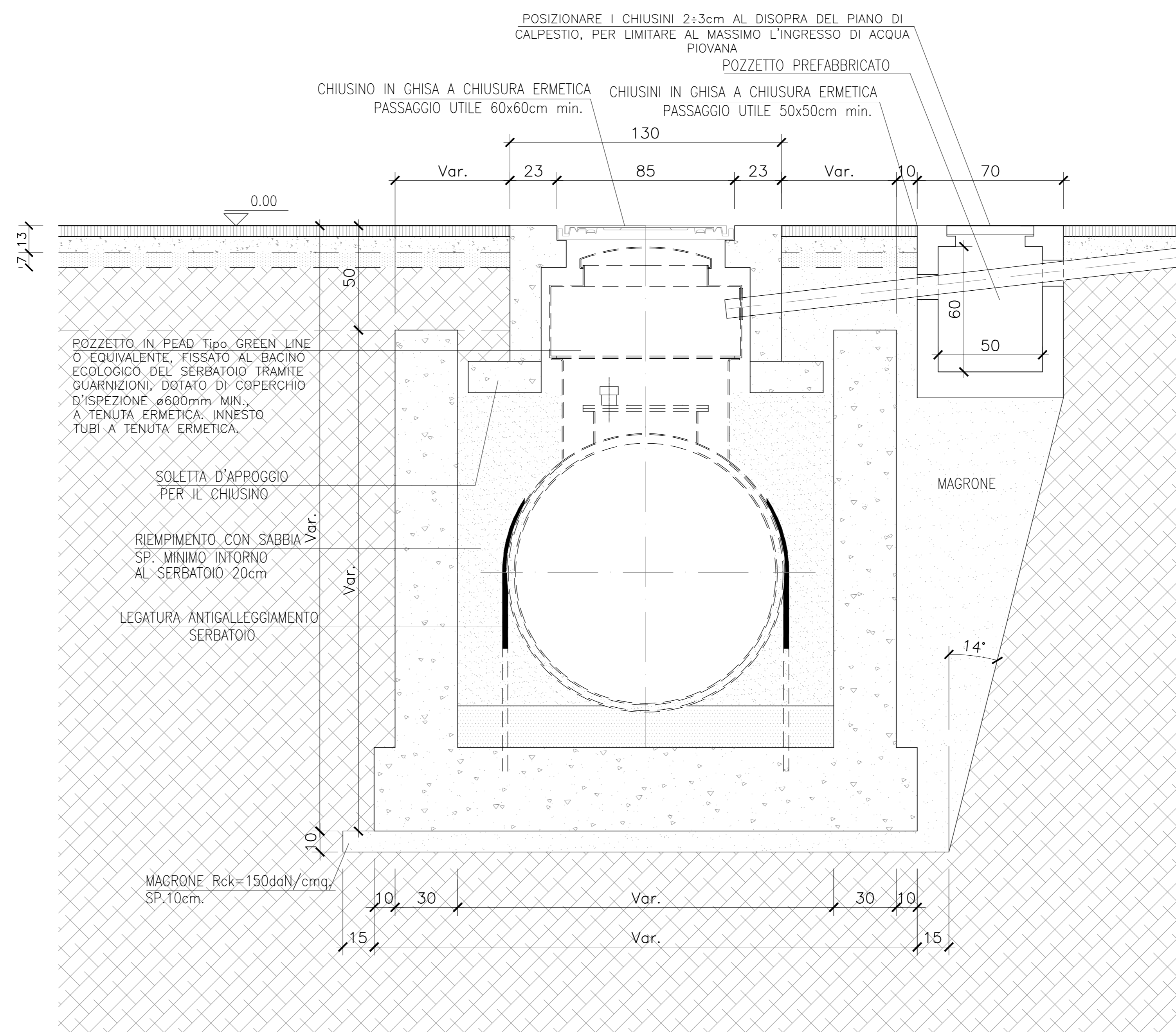


TABELLA MATERIALI

CALCESTRUZZO ELEVAZIONI C28/35
Rapporto Acqua/cemento = 0,55
Classe di esposizione = XC3
Cemento tipo: III-V
Dimensione max aggregato = 25 mm
Contenuto minimo di cemento: 320 kg/m³
Contenuto massimo di cemento: 400 kg/m³
Slump: S3

CALCESTRUZZO FONDAZIONI C25/30
Rapporto Acqua/cemento = 0,60
Classe di esposizione = XC2
Cemento tipo: III-V
Dimensione max aggregato = 25 mm
Contenuto minimo di cemento: 300 kg/m³
Contenuto massimo di cemento: 400 kg/m³
Slump: S3

MAGRONE DI PULIZIA: C12/15

ARMATURA: Barre B450C per acciaio

Per tutto quanto non espressamente richiamato si farà riferimento alle prescrizioni di cui al CAPITOLATO di COSTRUZIONE delle OPERE CIVILI ITALFERR

NOTE:
Prevedere copriferro netto non inferiore a 4cm in elevazione e in fondazione.

INCIDENZE	
Fondazioni	120 kg/m³
Elevazioni	270 kg/m³

COMMITTENTE:



PROGETTAZIONE:



DIREZIONE TECNICA
U.O. INFRASTRUTTURE CENTRO

PROGETTO DEFINITIVO

ITINERARIO NAPOLI - BARI
RADDOPPIO TRATTA APICE - ORSARA
II LOTTO FUNZIONALE HIRPINIA - ORSARA

FA00 - Tipologico vasca serbatoio GE

SCALA:

1:20

COMMESSA LOTTO FASE ENTE TIPO DOC. OPERA/DISCIPLINA PROGR. REV.

IF1V 02 D 29 BZ FA0000 003 A

Revis.	Descrizione	Redatto	Data	Verificato	Data	Approvato	Data	Autorizzato	Data
A	Emissione Esecutiva	G. Usai	Sett. 2018	P. Di Nucci	Sett. 2018	D. Aprea	Sett. 2018	F. Arduini	Sett. 2018