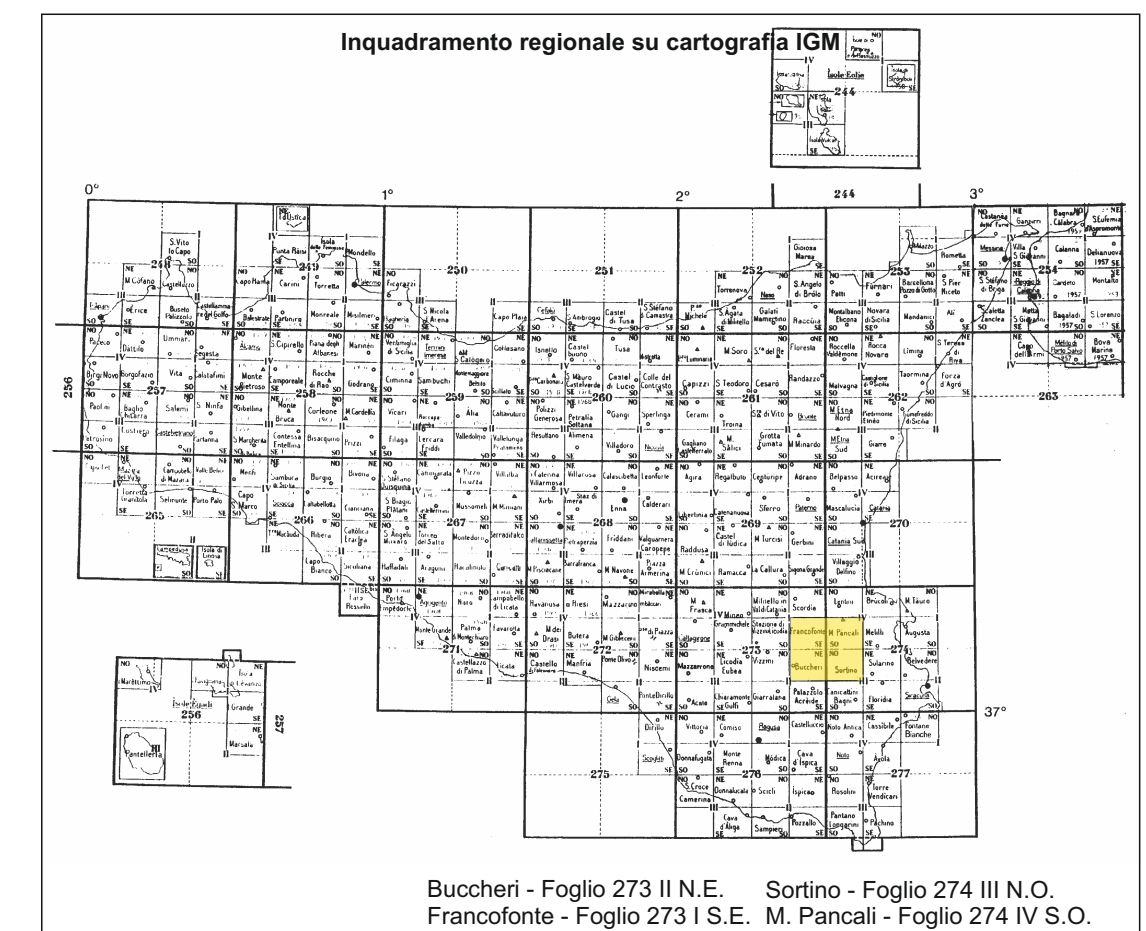


Legenda area 1 area 2 area 3



REGIONE SICILIA
 Provincia di Siracusa
 COMUNE DI CARLENTINI

POTENZIAMENTO PARCO EOLICO CARLENTINI



PROGETTO DEFINITIVO

COMMITTENTE

ERG Wind 2000
 Una società del Gruppo **ERG**

ERG Wind Sicilia 3
 Una società del Gruppo **ERG**

SOCIETA' DI PROGETTAZIONE:

UTIP s.r.l.

Viale Garrone, 37 - Loc. Città Giardino - 96010 Melilli (SR)
 Tel: 0931 744764/744003 - Fax 0931 744722
 info@utipr.it - www.utipr.it

CONSULENZA SPECIALISTICA:

Antex group

Sede Legale: Via Sabotino, 8 - 96013 Carlentini (SR)
 Tel: 0931.340985 - 335.8259689
 info@antexgroup.it - www.antexgroup.it

TECNICO PROFESSIONISTA RESE DEL SERVIZIO:

Dott. Ing. Maurizio Plescia
 n. 1129 Ordine Ingegneri Siracusa

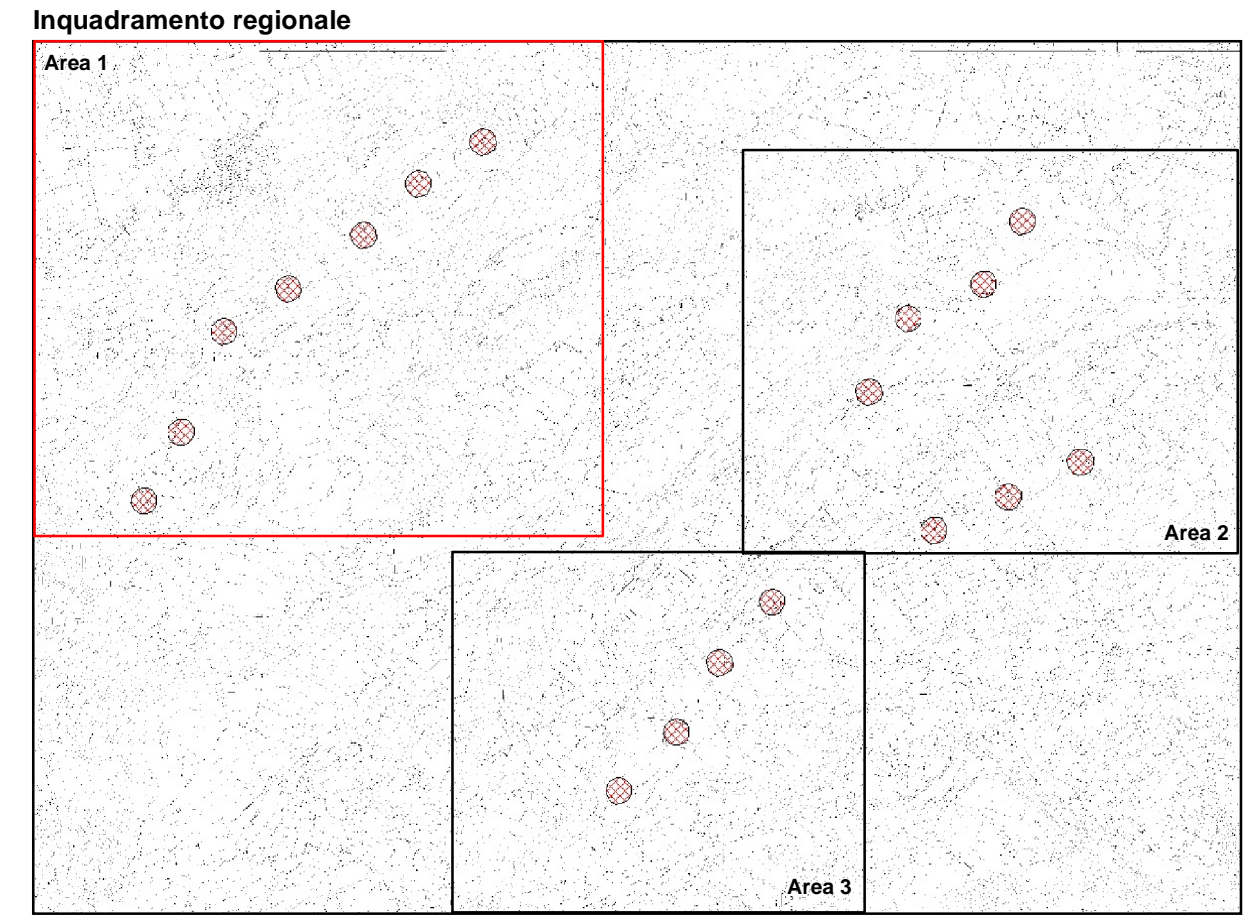
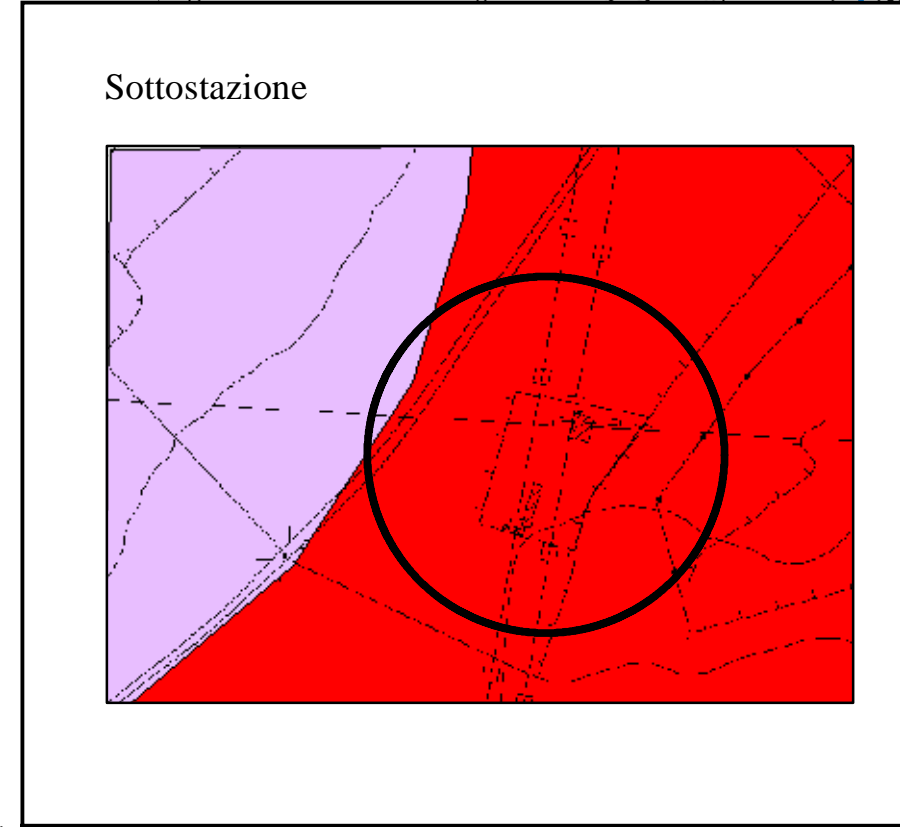
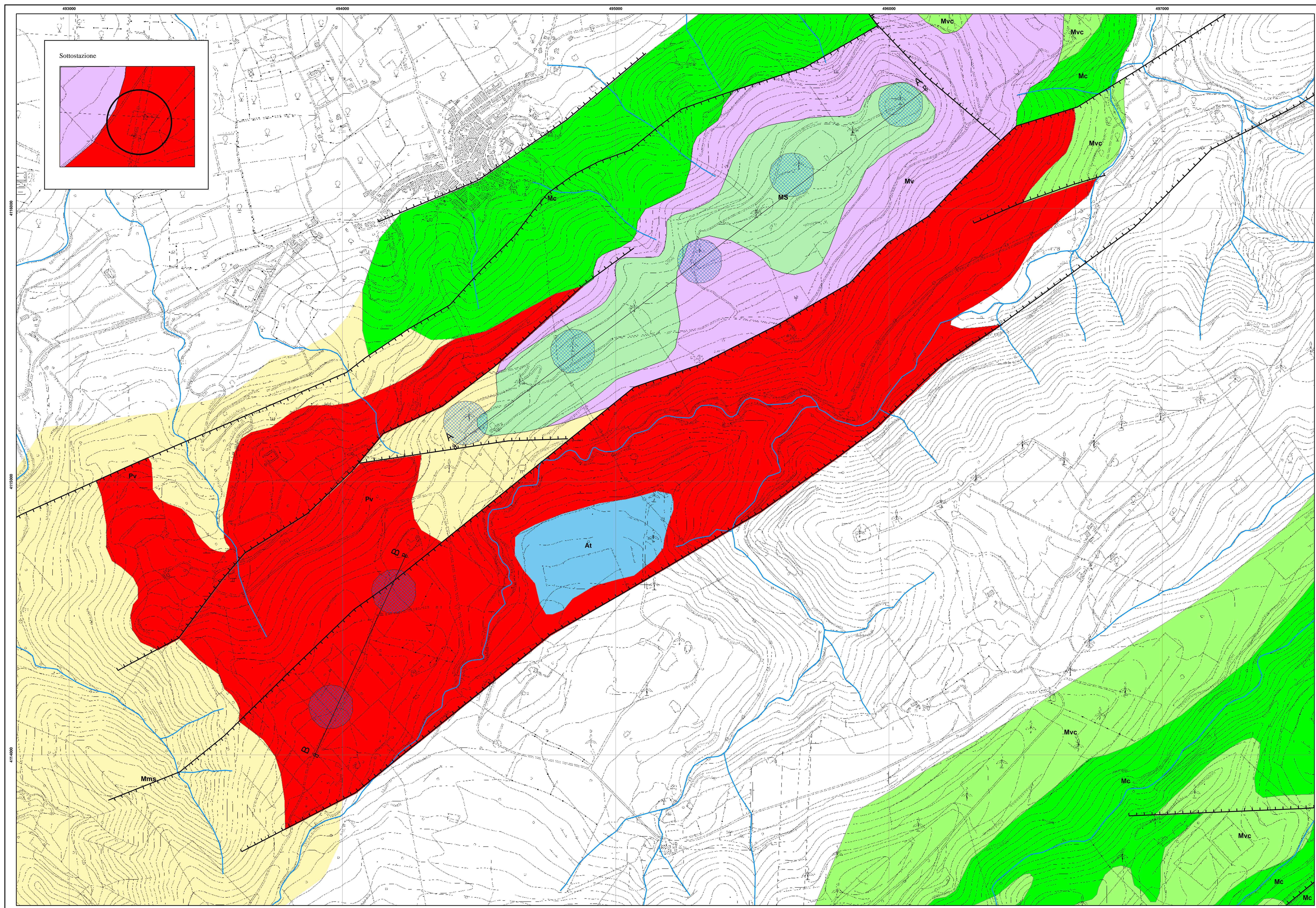
OGGETTO DELL'ELABORATO:

COROGRAFIA

REGIONALE DEI GEOLOGI
 Dott. Geol. NASTASI MILKO n. 3139 Sez. Siracusa

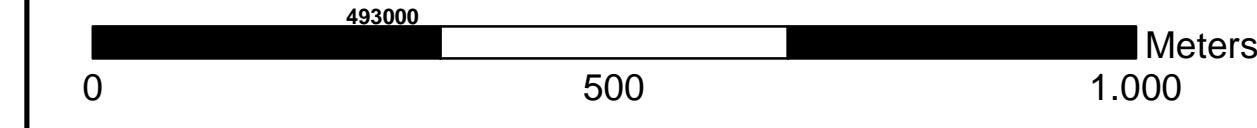
NOME FILE	DATA	SCALA	FOGLIO	FORMATO	CODICE DOCUMENTO				
					IMP	DISC.	TIPO DOC.	PROG.	REV.
CAR-ENG-REL-028_00.docx	Marzo 2019	1:25000	47/66	A2	CAR	ENG	REL	028	00

ERG Wind 2000 S.r.l. e ERG Wind Sicilia 3 S.r.l. si riservano tutti i diritti su questo documento che non può essere riprodotto neppure parzialmente senza la sua autorizzazione scritta.



- Legenda**
- █ Depositi terrazzati
 - █ Pv - Successione di espandimenti basaltici sia sottomarini che subaerei
 - █ Mms - Formazione palazzolo
 - █ MS - Formazione Monte carrubba
 - █ Mv - Vulcanoclastiti della Formazione Carlentini
 - █ Mvc - Calcani a clypeaster della Formazione Carlentini
 - █ Mc - Formazione monti climi
 - faglie
 - repowering
- Sezioni**
- A A'
B B'

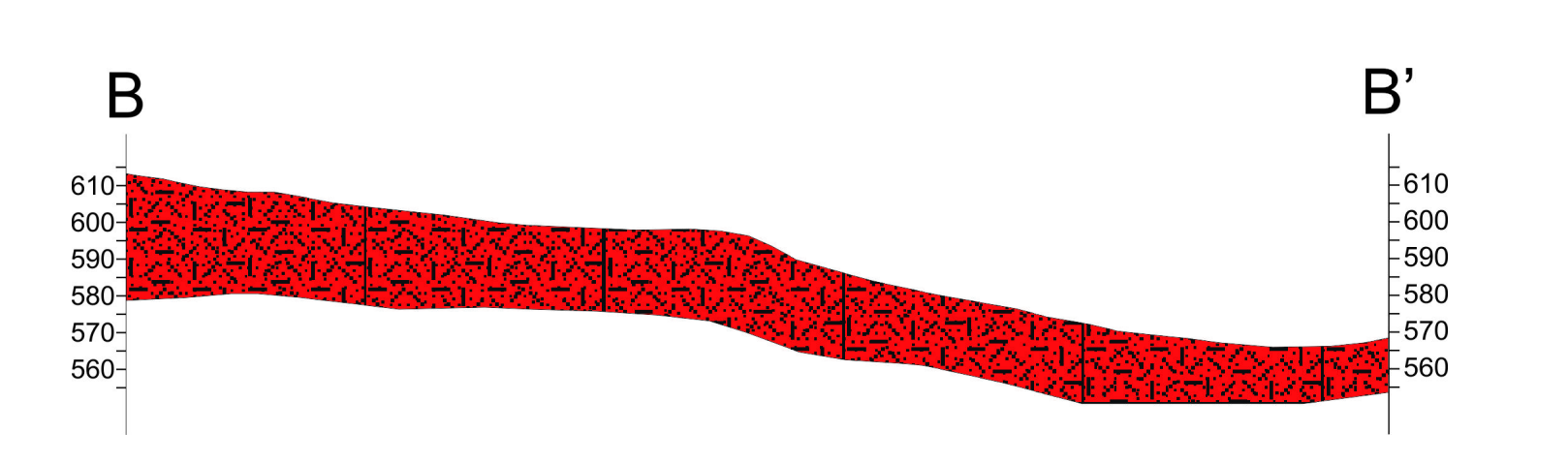
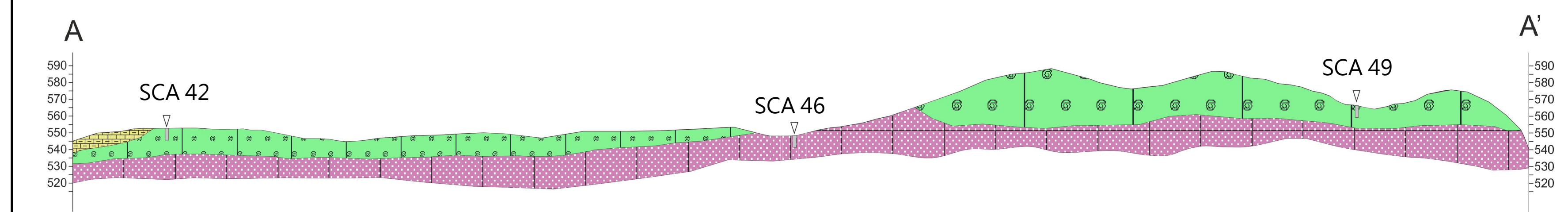
- Legenda profili**
- █ Pv
 - █ Mms
 - █ MS
 - █ Mv
 - SCA 49



CTR 645040; 641130; 640160

ESTRATTA E MODIFICATA DALLA CARTA GEOLOGICA DEL SETTEMRIONE NORD-ORIENTALE IBLEO

Coordinate System: ETRS89 UTM zone 33N
 Projection: Transverse Mercator
 Datum: ETRS 1989
 false easting: 500.000.000
 false northing: 0.0000
 central meridian: 15.0000
 scale factor: 0.9996
 latitude of origin: 0.0000
 Units: Meter



REGIONE SICILIA
 Provincia di Siracusa
 COMUNE DI CARLENTINI

POTENZIAMENTO PARCO EOLICO CARLENTINI



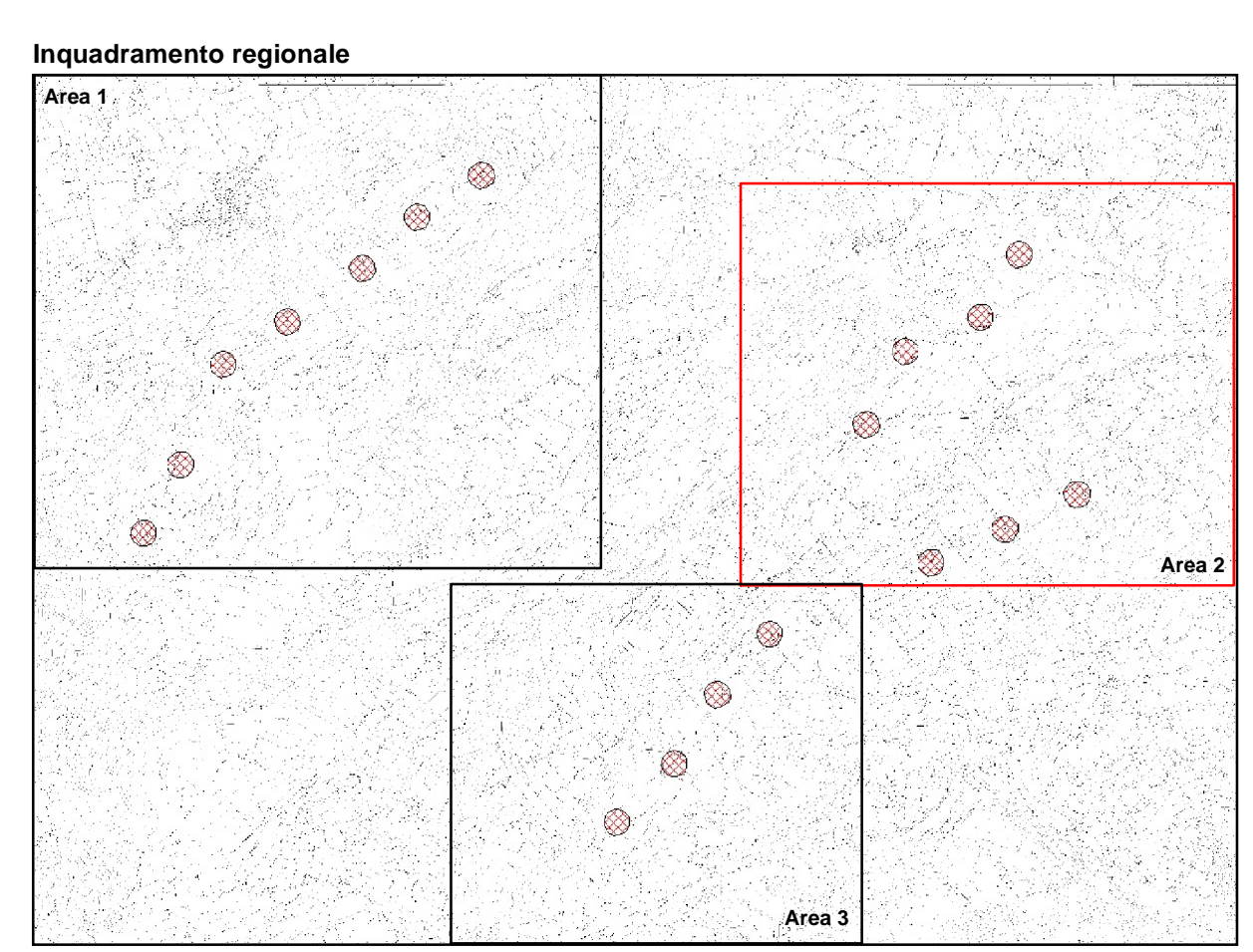
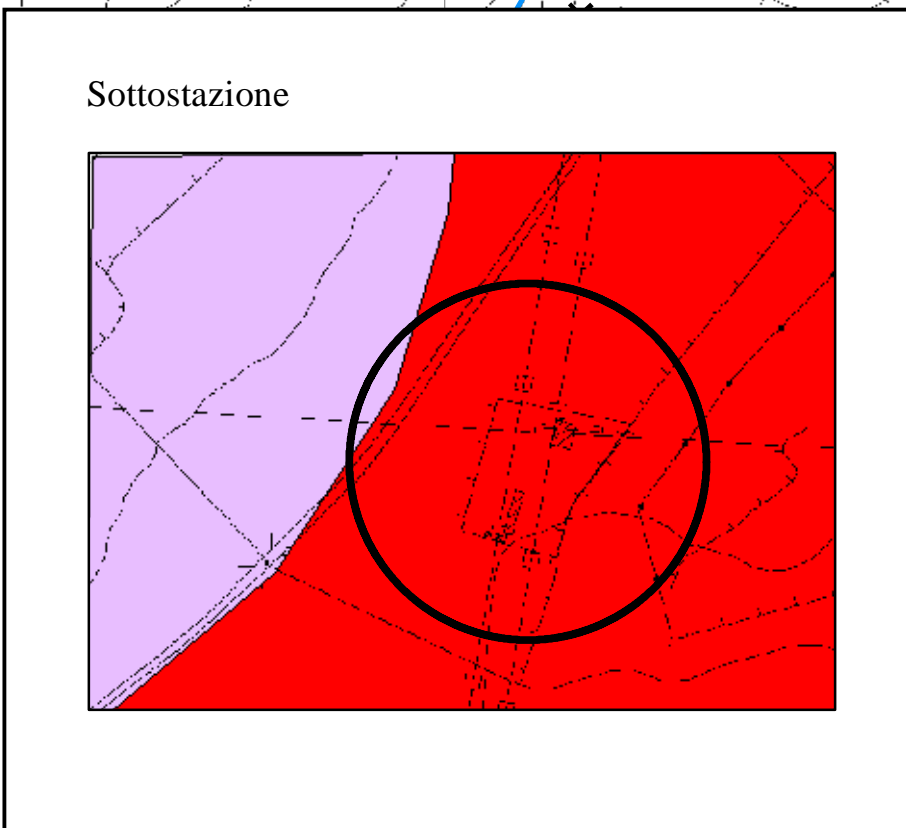
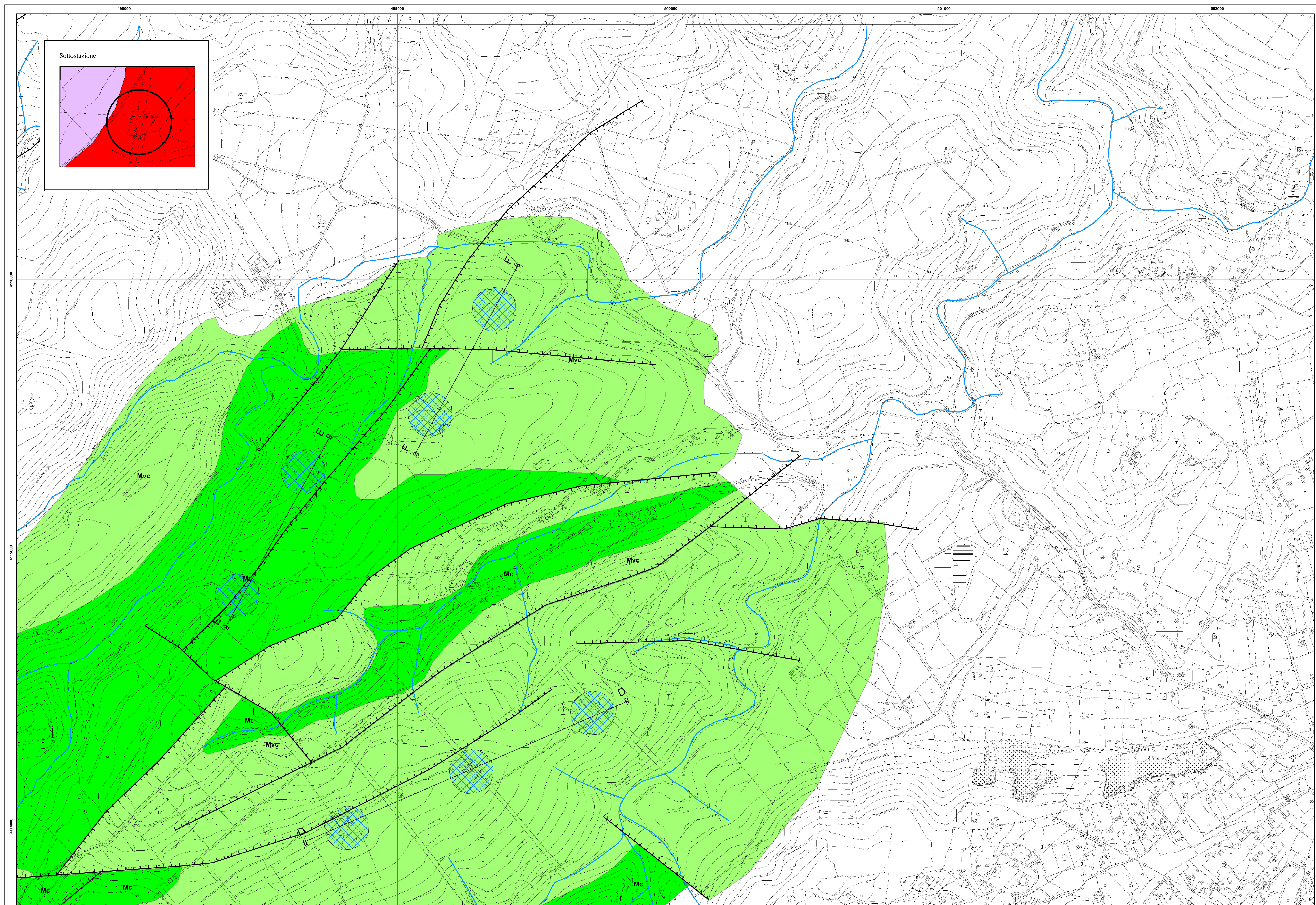
PROGETTO DEFINITIVO

COMMITTENTE
ERG Wind 2000
 Una società del Gruppo **ERG**
ERG Wind Sicilia 3
 Una società del Gruppo **ERG**

SOCIETA' DI PROGETTAZIONE: **UTIP** S.p.A.
 CONSULENZA SPECIALISTICA: **Antex**
 TECNICO PROFESSIONISTA RESPONSABILE DEL SERVIZIO: **Dr. Ing. Maurizio Presta**

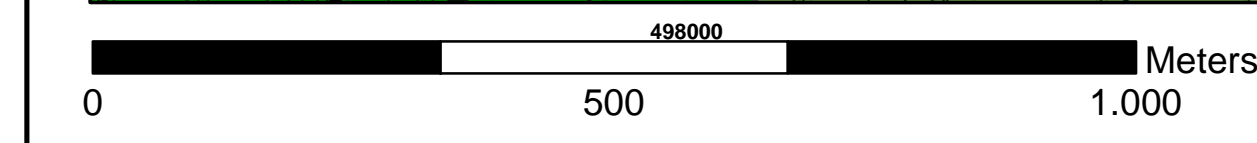
CARTA GEOLOGICA - AREA 1

NOME FILE		DATA	SCALA	FOGLIO	FORMATO	CODICE DOCUMENTO				
CAR-ENG-REL-028_00.docx		Marzo 2019	1:5000	43/16	A0	IMP	DISC	TIPO DOC	PROG.	REV.
						CAR	ENG	REL	028	00



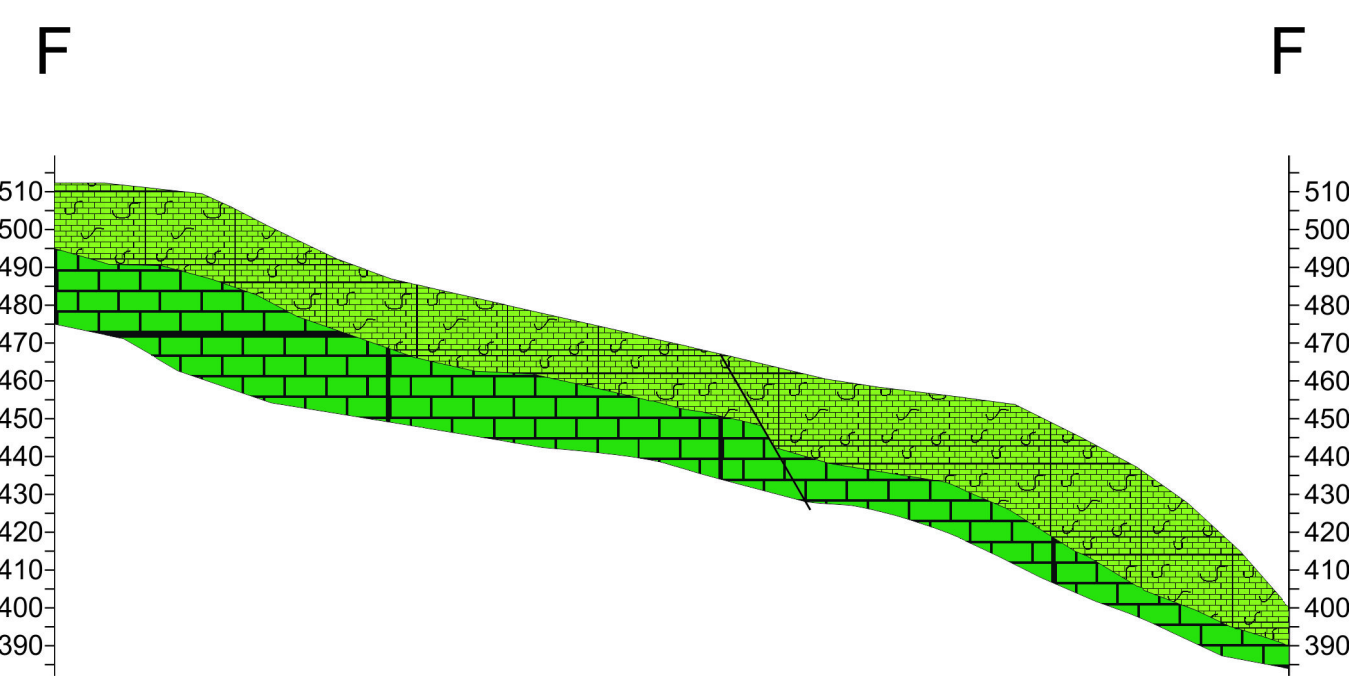
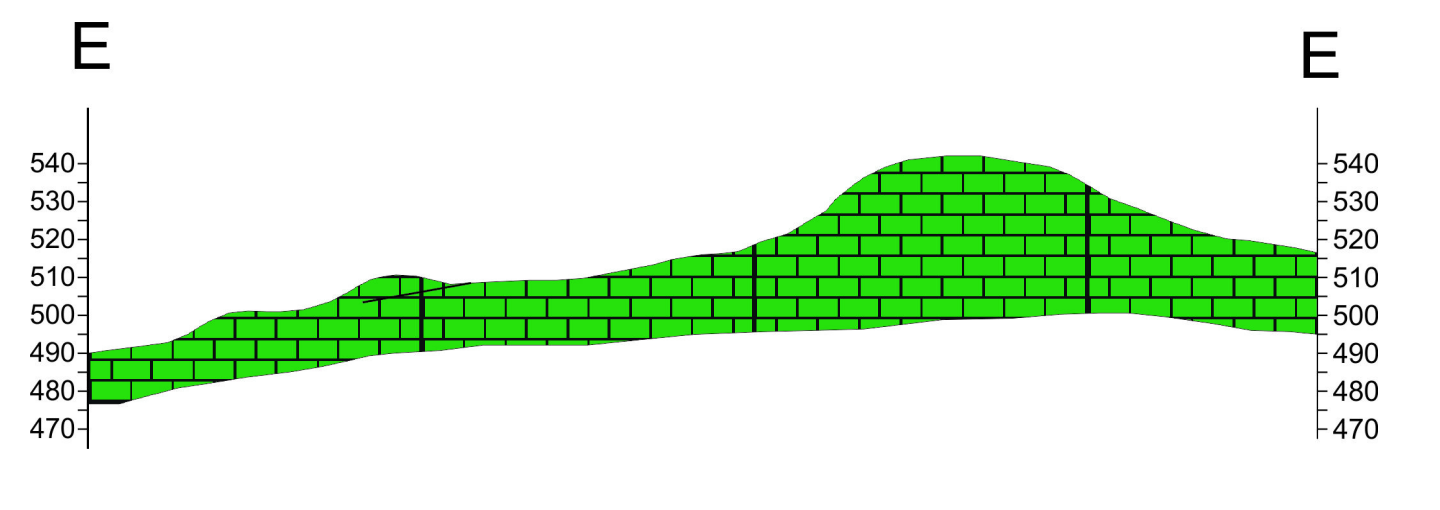
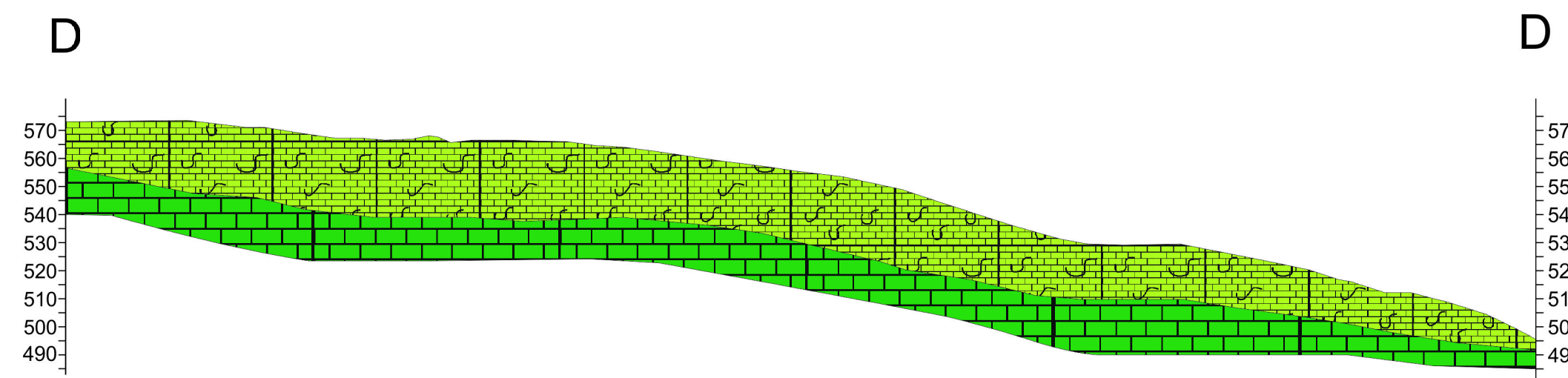
- Legenda**
- █ Depositi terrazzati
 - █ Pv - Successione di espandimenti basaltici sia sottomarini che subareali
 - █ Mms - Formazione palazzolo
 - █ MS - Formazione Monte carubba
 - █ Mv - Vulcanoclastiti della Formazione Carlentini
 - █ Mvc - Calcarei a clypeaster della Formazione Carlentini
 - █ Mc - Formazione monti climi
 - faglie
 - █ repowering
- Sezioni**
- D D
E E
F F

- Legenda profili**
- █ MCA
 - █ MC



CTR 645040; 641130; 640160
 ESTRATTA E MODIFICATA DALLA CARTA GEOLOGICA DEL SETTEBRIONE NORD-ORIENTALE IBLEO

Coordinate System: ETRS89 UTM zone 33N
 Projection: Transverse Mercator
 Datum: ETRS 1989
 false easting: 500.000.000
 false northing: 0.0000
 central meridian: 15.0000
 scale factor: 0.9996
 latitude of origin: 0.0000
 Units: Meter



REGIONE SICILIA
 Provincia di Siracusa
 COMUNE DI CARLENTINI

POTENZIAMENTO PARCO EOLICO CARLENTINI



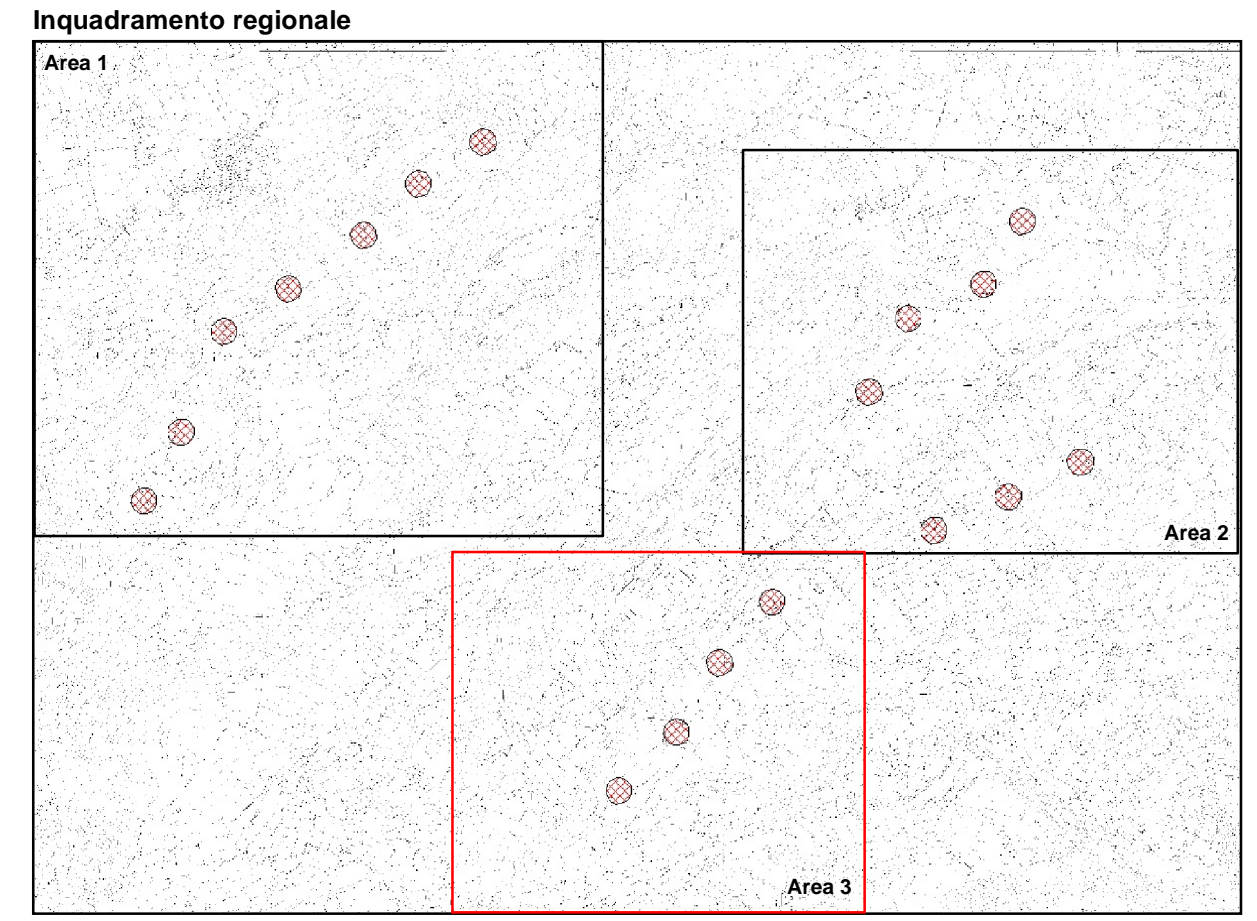
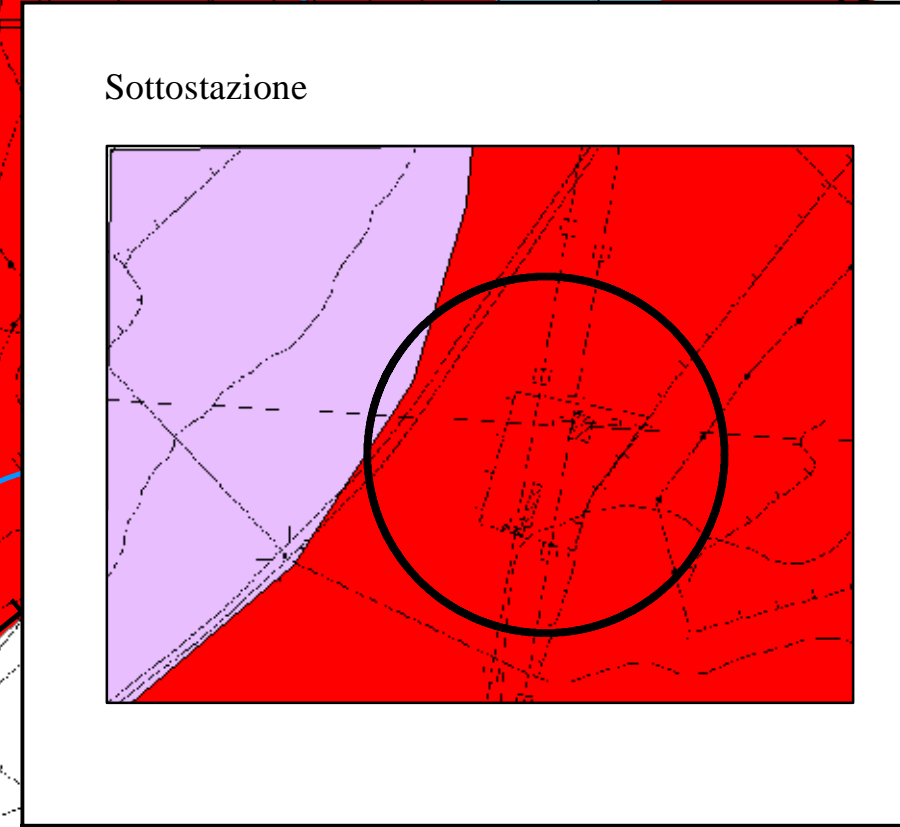
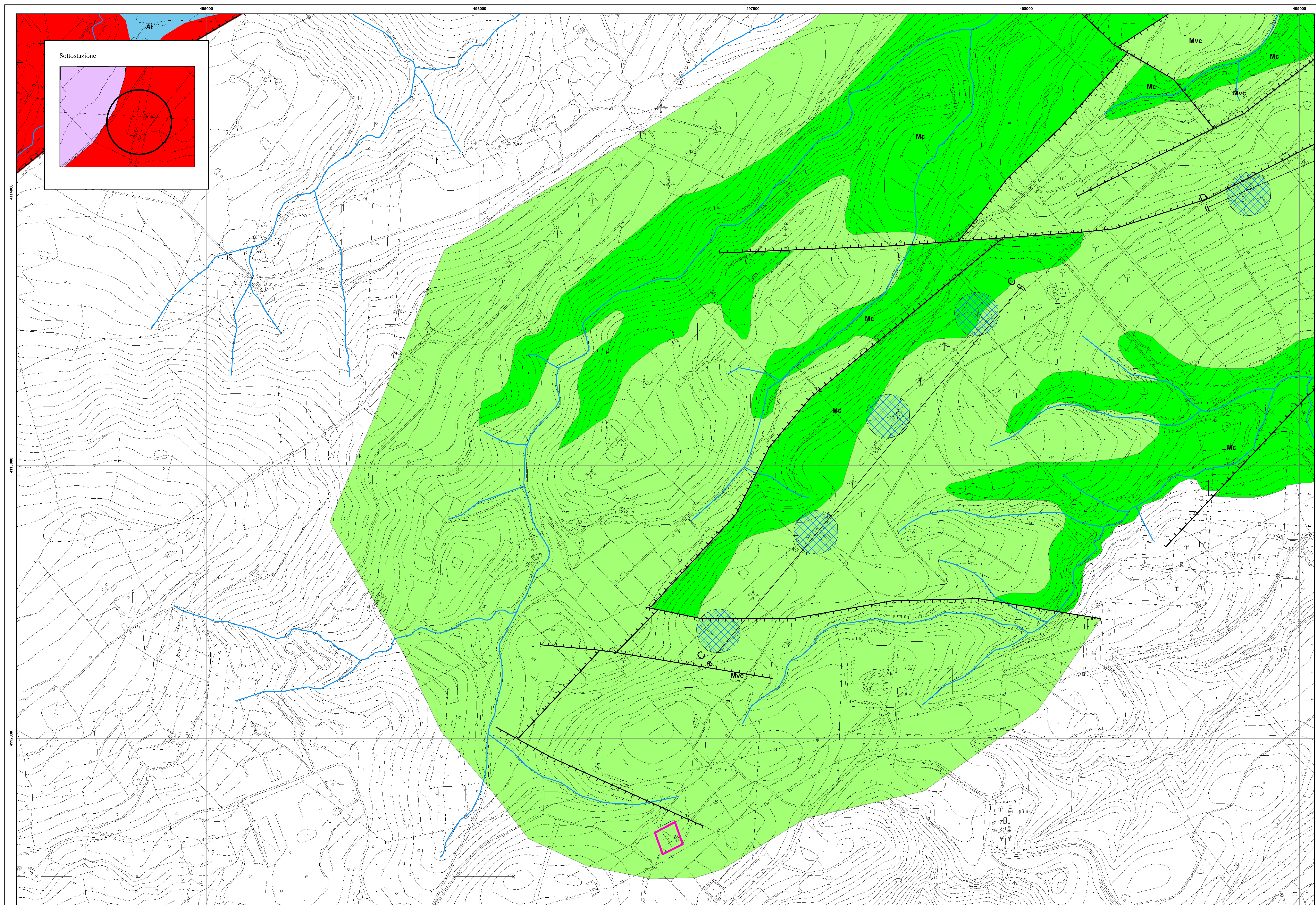
PROGETTO DEFINITIVO

COMMITTENTE
ERG Wind 2000 **ERG Wind Sicilia 3**
 Una società del Gruppo **ERG** Una società del Gruppo **ERG**

SOCIETA' DI PROGETTAZIONE: **UTIP** S.p.A.
 CONSULENZA SPECIALISTICA: **Antex**
 TECNICO PROFESSIONISTA RESPONSABILE DEL SERVIZIO: **Dr. Ing. Maurizio Presti**

CARTA GEOLOGICA - AREA 2

NOME FILE	DATA	SCALA	FOGLIO	FORMATO	CODICE DOCUMENTO				
					IMP	DISC	TIPO DOC	PROG.	REV.
CAR-ENG-REL-028_00.docx	Marzo 2019	1:5000	n°/16	A0	CAR	ENG	REL	028	00



Legenda

- Depositi terrazzati
- Pv - Successione di espandimenti basaltici sia sottomarini che subaerei
- Mms - Formazione palazzolo
- MS - Formazione Monte carrubba
- Mv - Vulcanoclastiti della Formazione Carlentini
- Mvc - Calcani a clypeaster della Formazione Carlentini
- Mc - Formazioni monti climi
- faglie
- repowering

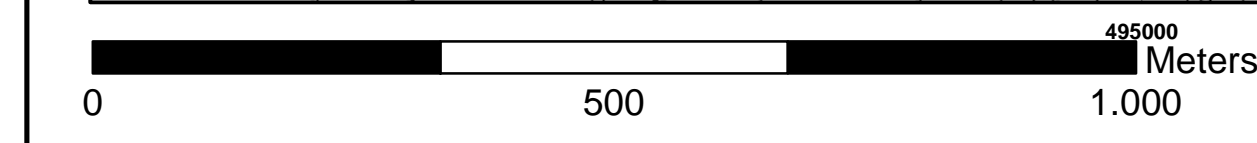
Sezioni

C C
 D D
 D D

Sottostazione 2

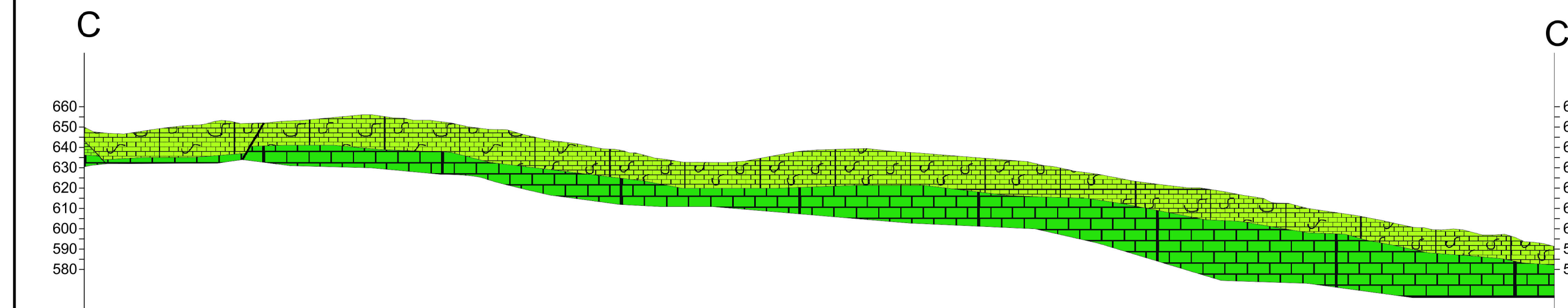
Legenda profili

- MCA
- MC



CTR 645040; 641130; 640160
 ESTRATTA E MODIFICATA DALLA CARTA GEOLOGICA DEL SETTETRIONE NORD-ORIENTALE IBLEO

Coordinate System: ETRS89 UTM zone 33N
 Projection: Transverse Mercator
 Datum: ETRS 1989
 false easting: 500.000.0000
 false northing: 0.0000
 central meridian: 15.0000
 scale factor: 0.9996
 latitude of origin: 0.0000
 Units: Meter



REGIONE SICILIA
 Provincia di Siracusa
 COMUNE DI CARLENTINI

POTENZIAMENTO PARCO EOLICO CARLENTINI

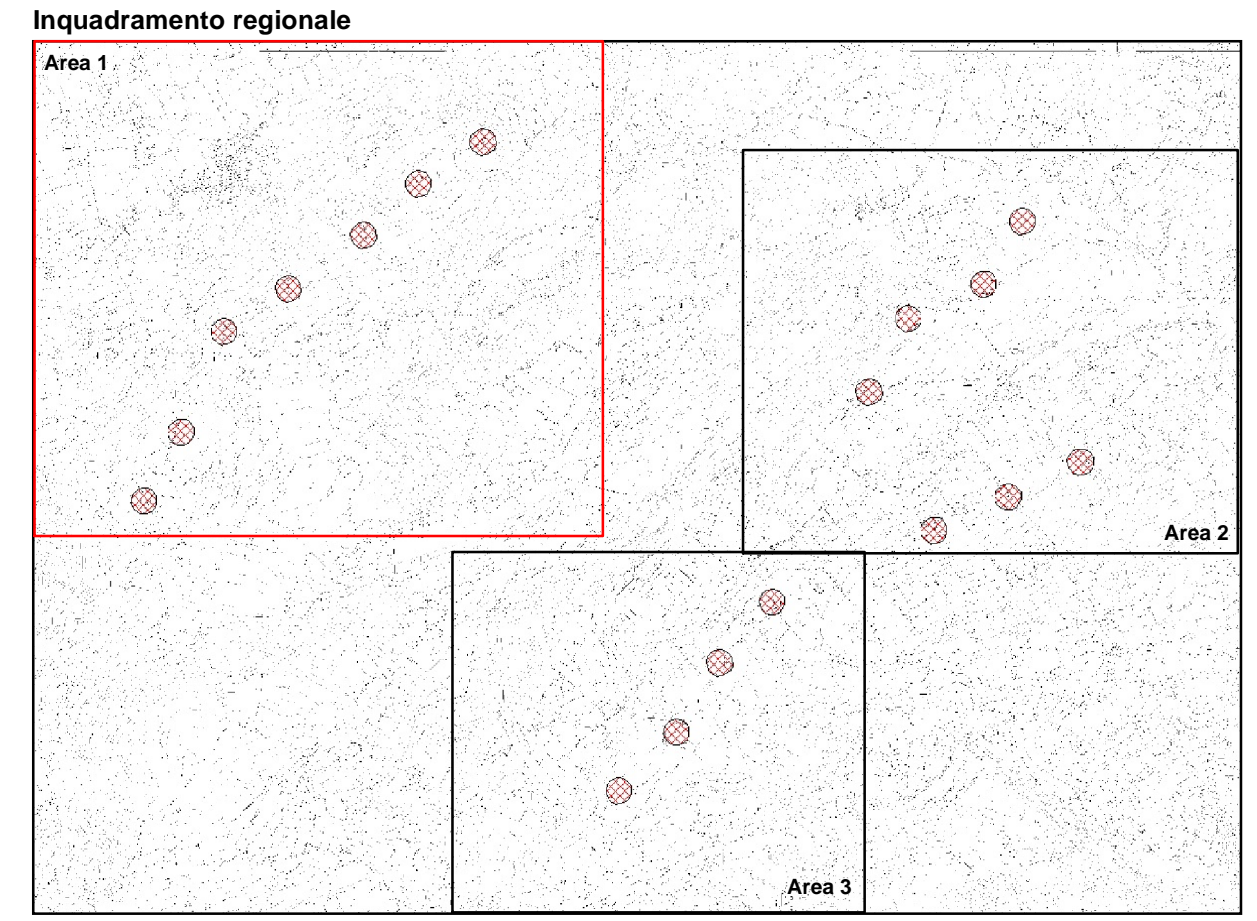
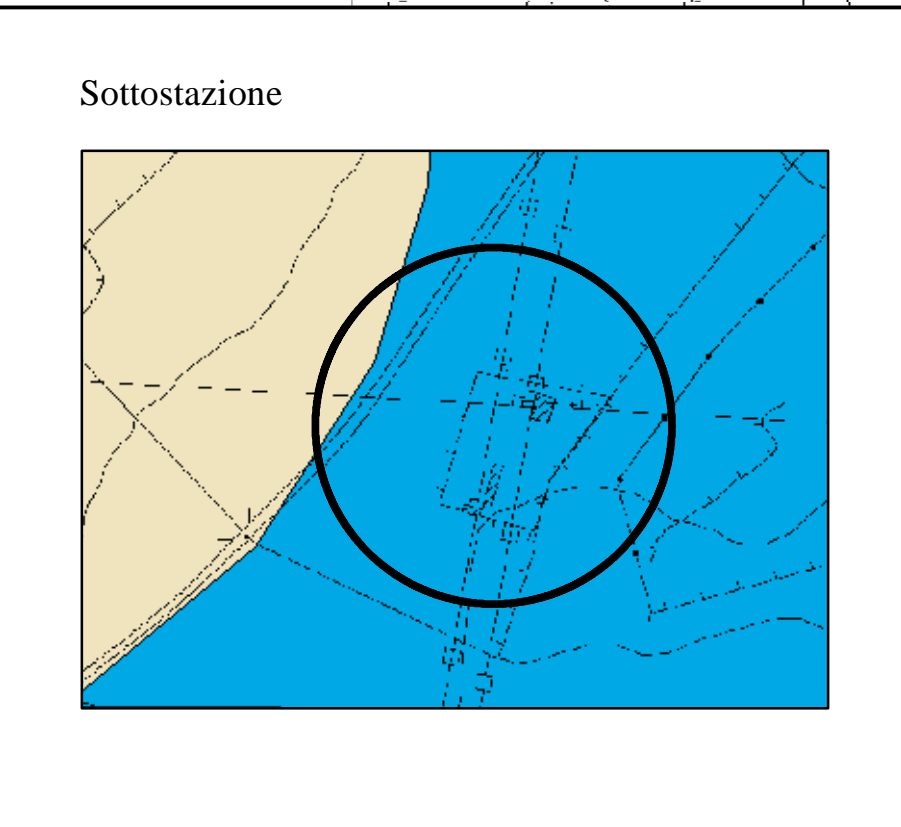
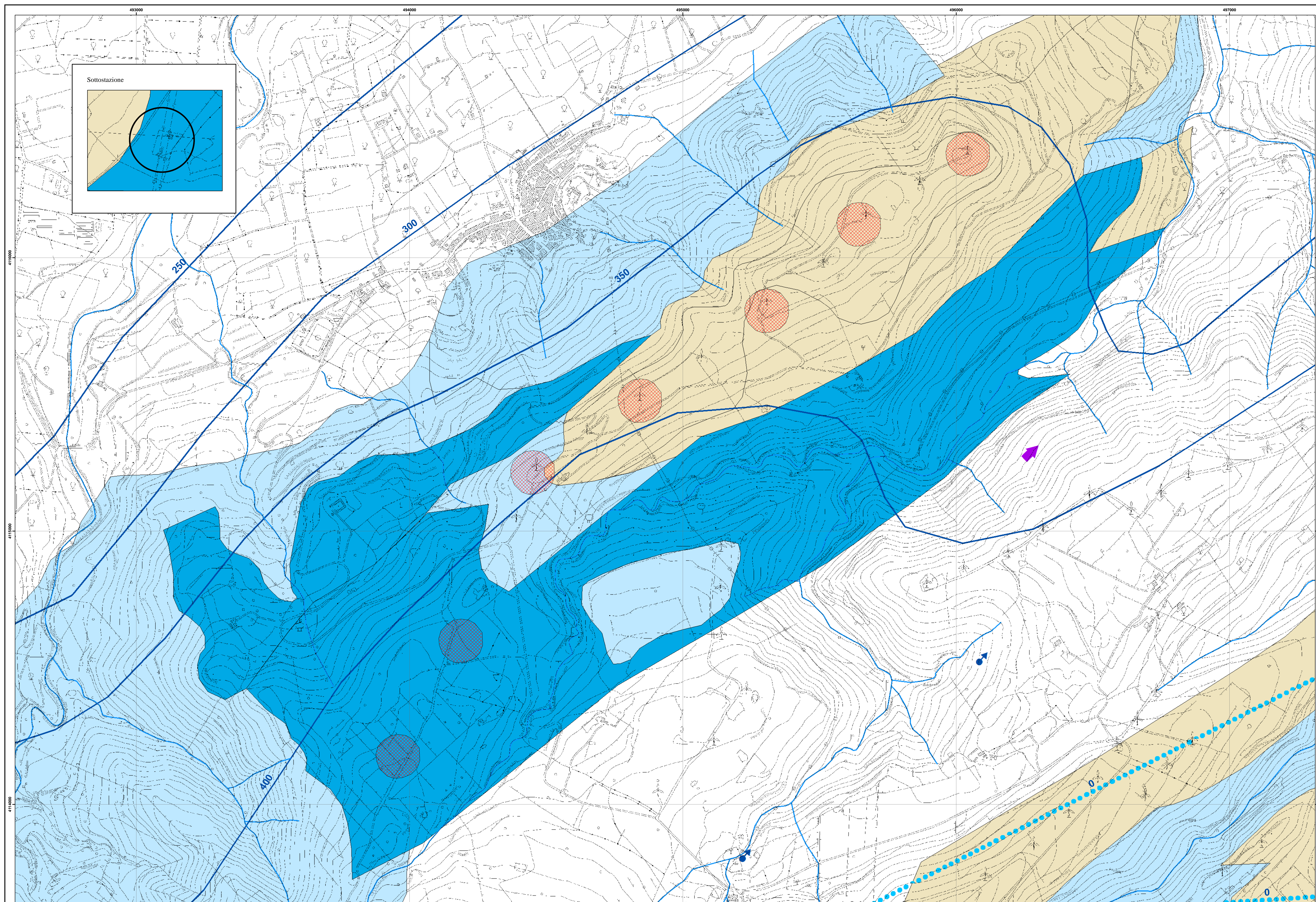


COMMITTENTE
ERG Wind 2000
 Una società del Gruppo ERG
ERG Wind Sicilia 3
 Una società del Gruppo ERG

SOCIETA' DI PROGETTAZIONE: **UTIP** s.r.l.
 CONSULENZA SPECIALISTICA: **Antex** s.r.l.
 TECNICO PROFESSIONISTA RESPONSABILE DEL SERVIZIO: **Dr. Ing. M. P. P. P.**

CARTA GEOLOGICA - AREA 3

NOME FILE	DATA	SCALA	FOGLIO	FORMATO	CODICE DOCUMENTO			
CAR-ENG-REL-028_00.docx	Marzo 2019	1:5000	54/56	A0	IMP	DISC	TIPO DOC	PROG. REV.
					CAR	ENG	REL	028 00



CTR 645040; 641130; 640160
 DATI ESTRATTI DALLA CARTOGRAFIA CARG, FOGLIO 641 AUGUSTA

Coordinate System: ETRS89 UTM zone 33N
 Projection: Transverse Mercator
 Datum: ETRS 1989
 false easting: 500.000.0000
 false northing: 0.0000
 central meridian: 15.0000
 scale factor: 0.9996
 latitude of origin: 0.0000
 Units: Meter

Legenda

- reponing
- Sorgente importante non captata o captata per altro uso
- direzione di flusso della falda profonda
- sorgente per uso potabile-domestico
- fiumi e torrenti
- isopiezometrica relativa alla falda profonda
- limite bacino idrogeologico
- Calcarenti e calcitridi bianco grigiastre ad alghe e briozoi, permeabilità prevalente per fessurazione ma anche per porosità e localmente per carsismo molto elevata (10e-1 - 10e-2 m/s)
- Le vulcaniti sono discretamente trasmissive, ma localmente anche primarie, mediamente si può indicare una permeabilità compresa tra (10e-2 < k < 10e-4 m/s)
- Sono costituiti da vulcanoclastiti a variabile granulometria frammitate a frazione carbonatica, permeabilità per porosità da media a bassa (10e-5 < k < 10e-7 m/s)

REGIONE SICILIA
 Provincia di Siracusa
 COMUNE DI CARLENTINI

POTENZIAMENTO PARCO EOLICO CARLENTINI



PROGETTO DEFINITIVO

COMMITTENTE

ERG Wind 2000
Una società del Gruppo ERG

ERG Wind Sicilia 3
Una società del Gruppo ERG

SOCIETÀ DI PROGETTAZIONE: UTIP s.r.l.

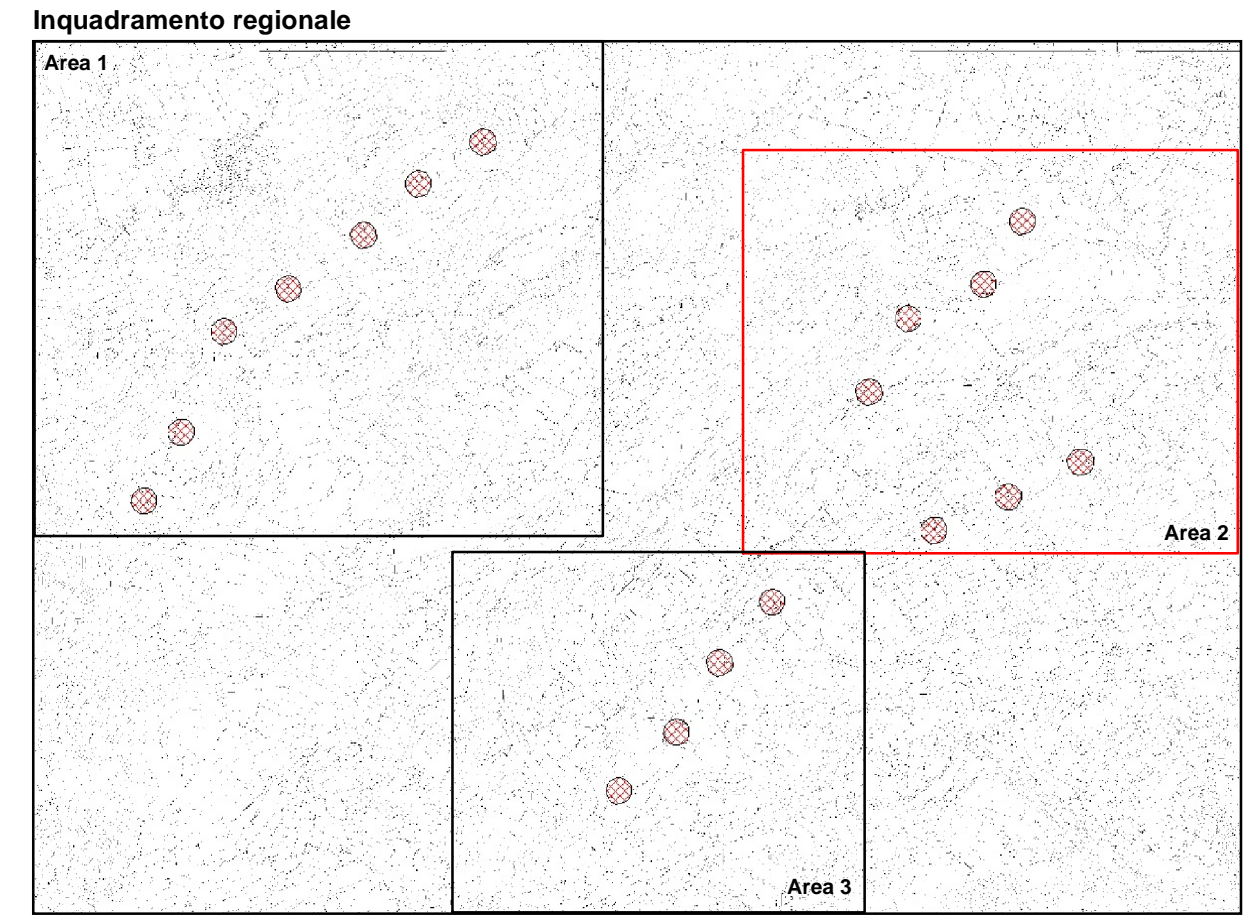
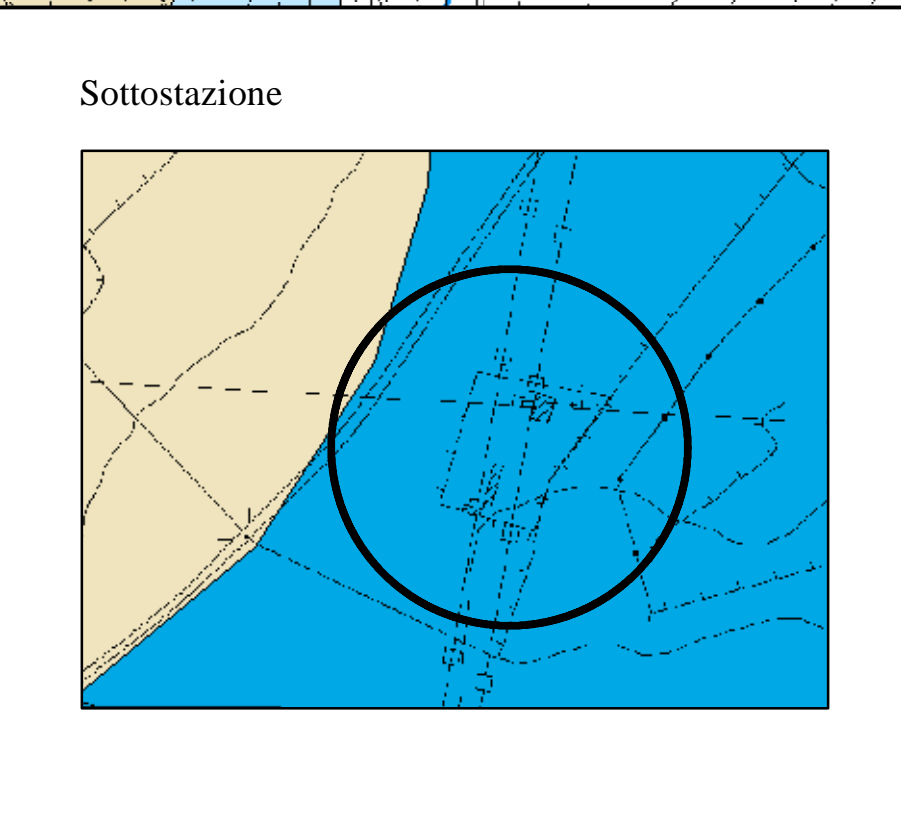
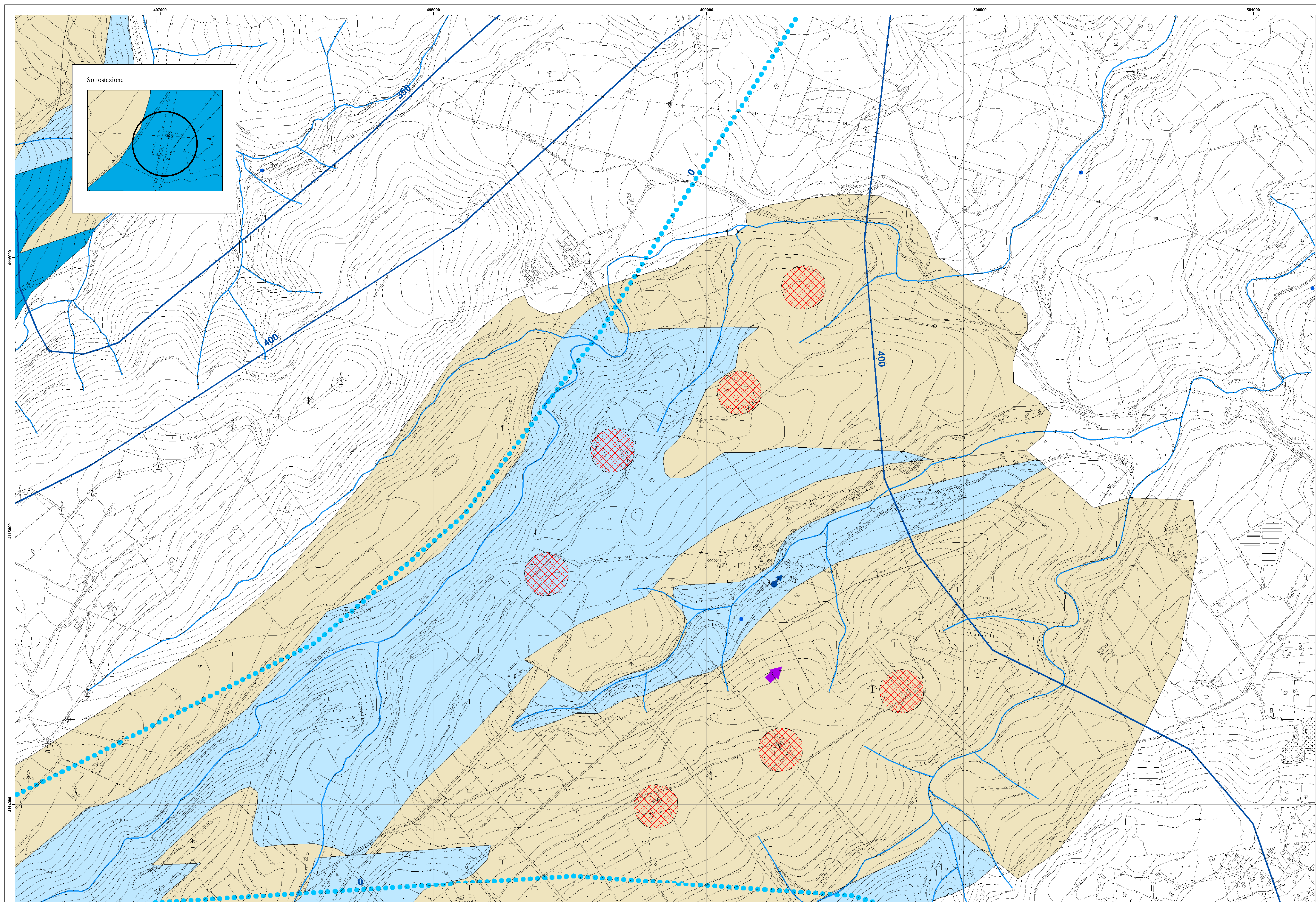
CONSULENZA SPECIALISTICA: Antex Group

TECNICO PROFESSIONISTA RESPONSABILE DEL SERVIZIO: **Dr. Ing. Maurizio Piana**
 1129

OGGETTO DELL'ELABORATO:

CARTA IDROGEOLOGICA - AREA 1

NOME FILE	DATA	SCALA	FOGLIO	FORMATO	CODICE DOCUMENTO				
CAR-ENG-REL-028_00.dwg	Marzo 2019	1:500	51/96	A0	IMP	DISC	TIPO DOC	PROG.	REV.
					CAR	ENG	REL	028	00



CTR 645040; 641130; 640160
 DATI ESTRATTI DALLA CARTOGRAFIA CARG, FOGLIO 641 AUGUSTA

Coordinate System: ETRS89 UTM zone 33N
 Projection: Transverse Mercator
 Datum: ETRS 1989
 false easting: 500.000.0000
 false northing: 0.0000
 central meridian: 15.0000
 scale factor: 0.9996
 latitude of origin: 0.0000
 Units: Meter

Legenda

- repowering
- Sorgente importante non captata o captata per altro uso
- direzione di flusso della falda profonda
- sorgente per uso potabile-domestico
- fiumi e torrenti
- isopiezometrica relativa alla falda profonda
- limite bacino idrogeologico
- Calcareniti e calciruditi bianco grigiastre ad alghe e briozoi, permeabilità prevalente per fessurazione ma anche per porosità e localmente per carsismo molto elevata (10e-1 - 10e-2 m/s)
- Le vulcaniti sono discretamente trasmissive, ma localmente anche primarie, mediamente si può indicare una permeabilità compresa tra (10e-2 < k < 10e-4 m/s)
- Sono costituiti da vulcanoclastiti a variabile granulometria frammentate a frazione carbonatica, permeabilità per porosità da media a bassa (10e-5 < k < 10e-7 m/s)

REGIONE SICILIA
 Provincia di Siracusa
 COMUNE DI CARLENTINI

POTENZIAMENTO PARCO EOLICO CARLENTINI



PROGETTO DEFINITIVO

COMMITTENTE

Una società del Gruppo ERG

Una società del Gruppo ERG

SOCIETA' DI PROGETTAZIONE: CONSULENZA SPECIALISTICA: TECNICO PROFESSIONISTA RESPONSABILE DEL SERVIZIO:

OGGETTO DELL'ELABORAZIONE: **CARTA IDROGEOLOGICA - AREA 2**

NOME FILE	DATA	SCALA	FOGLIO	FORMATO	CODICE DOCUMENTO				
					IMP	DISC	TIPO DOC	PROG.	REV.
CAR-ENG-REL-028_00.docx	Marzo 2019	1:500	52/56	A0	CAR	ENG	REL	028	00