

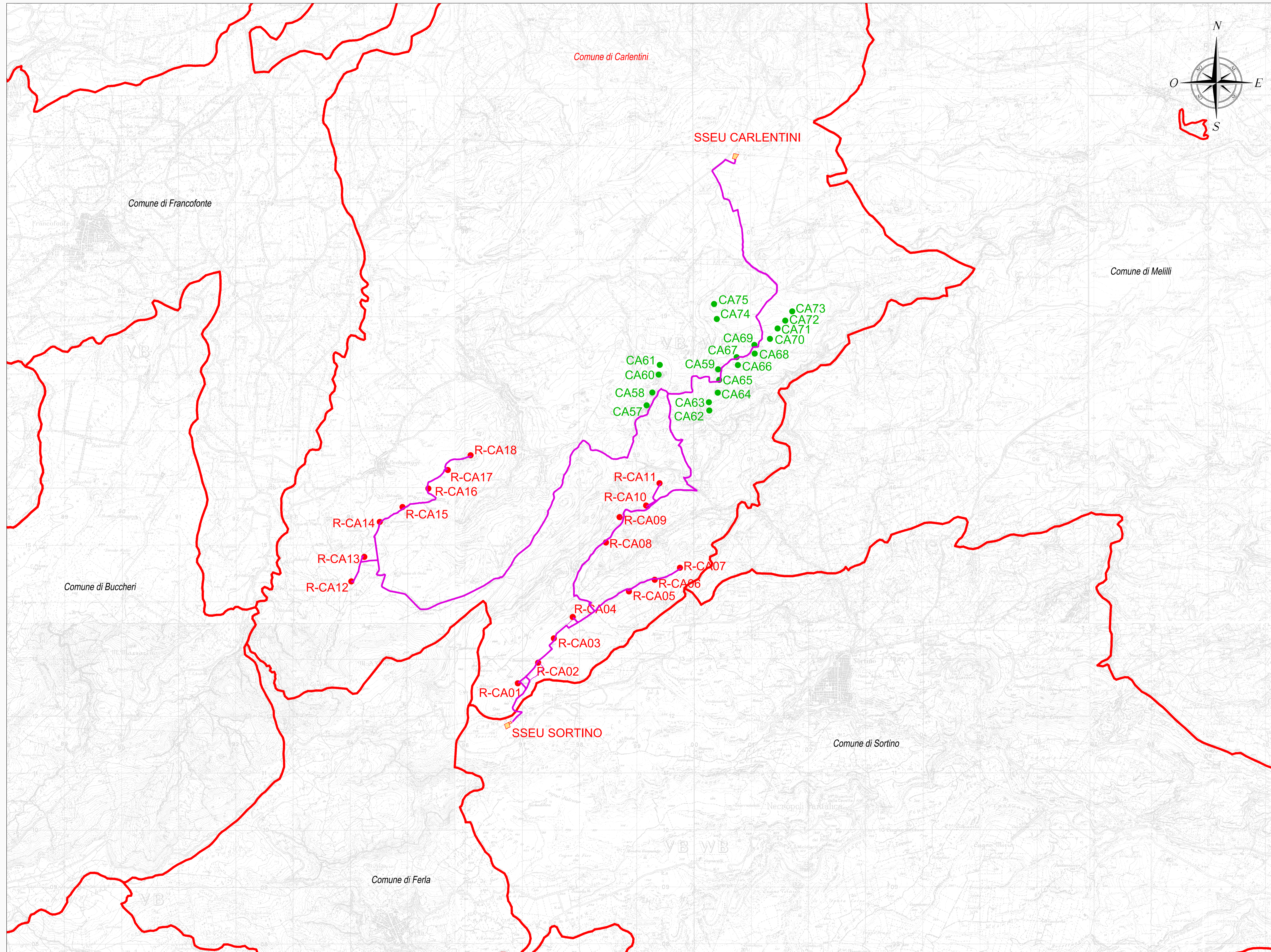
Legenda

- WTG Repowering
- WTG esistenti
- Caviddotto
- SS Elettrica Utente CARLENTINI
- SS Elettrica Utente SORTINO
- Confini Comunali

TAVOLE IGM 25.000

F.273 - I.N.E.	F.274 - IV N.O.	F.274 - IV N.E.
F.273 - I.S.E.	F.274 - IV S.O.	F.274 - IV S.E.
F.273 - II N.E.	F.274 - III N.O.	F.274 - III N.E.

Localizzazione Geografica Impianto



REGIONE SICILIA
Provincia di Siracusa
COMUNE DI CARLENTINI

PROGETTO
POTENZIAMENTO PARCO EOLICO CARLENTINI



PROGETTO DEFINITIVO

COMITENTE
ERG Wind 2000 **ERG Wind Sicilia 3**
Una società del Gruppo ERG Una società del Gruppo ERG

SOCIETÀ DI PROGETTAZIONE: UTIP Via G. Cesare, 27 - Loc. Cava di Ferro - 96010 MARCA (SR) Tel. 0932 744111 - Fax 0932 744722 www.utip.it	CONFERENZA SPECIALISTICA: Antex Via E. Mattei, 10 - 96010 MARCA (SR) Tel. 0932 744111 - Fax 0932 744722 www.antex.it	TECNICO PROFESSIONISTA PER IL SERVIZIO: ING. ... Via ... Tel. ...
--	---	---

OGGETTO DELL'AVORO:
INQUADRAMENTO IMPIANTO EOLICO SU IGM

DESCRIZIONE	RED.	CONTI.	APP.	DATA	SCALA	FOGLIO	FORMATO	CODICE DOCUMENTO					
Emissione per Enti Esterni	N. Nanni	N. Nanni	G. Di Marco	Marzo 2019	1/25.000	1	A0	ERG	ENG	TAV	0002	00	00
NOME FILE: CARLENTINI_00													