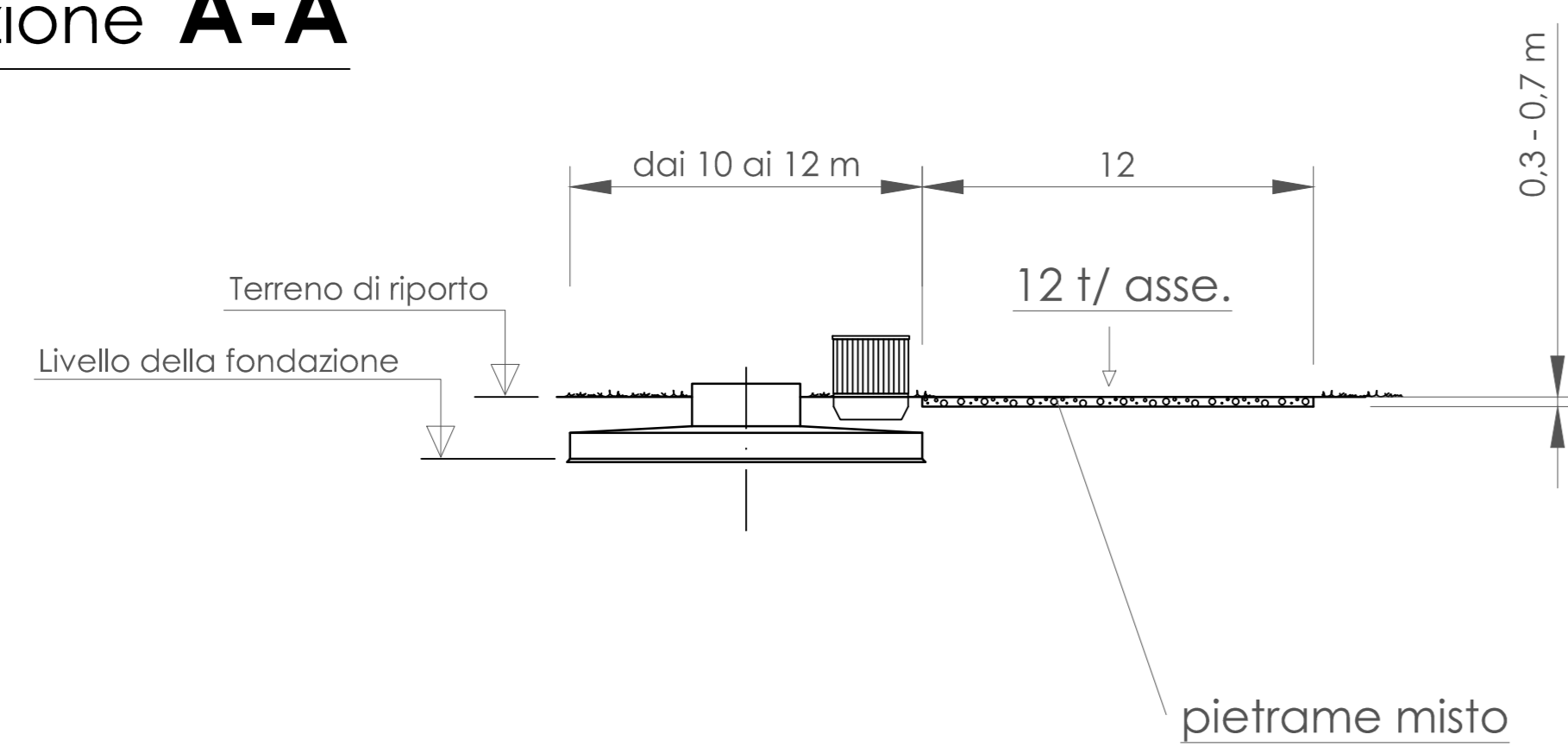
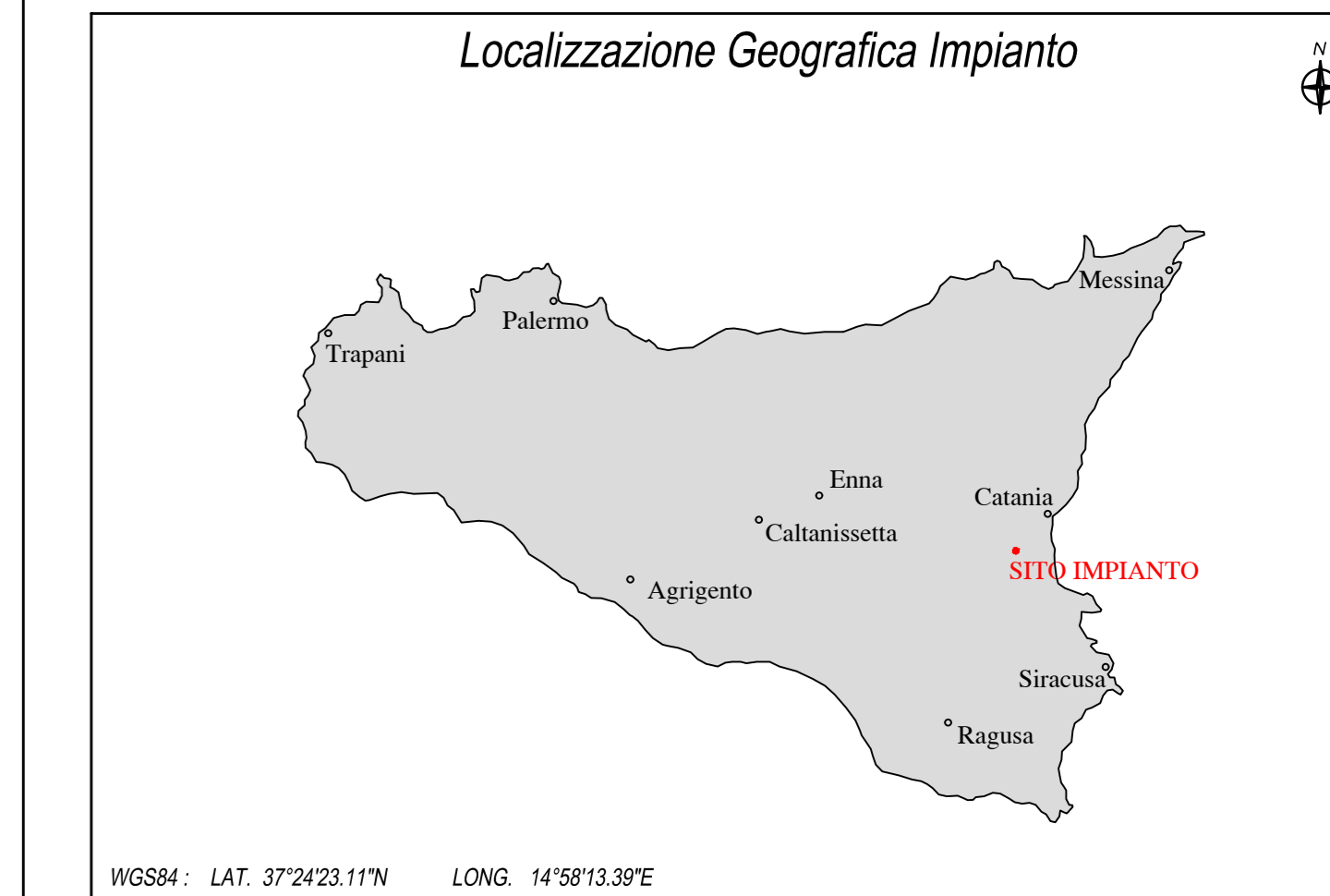
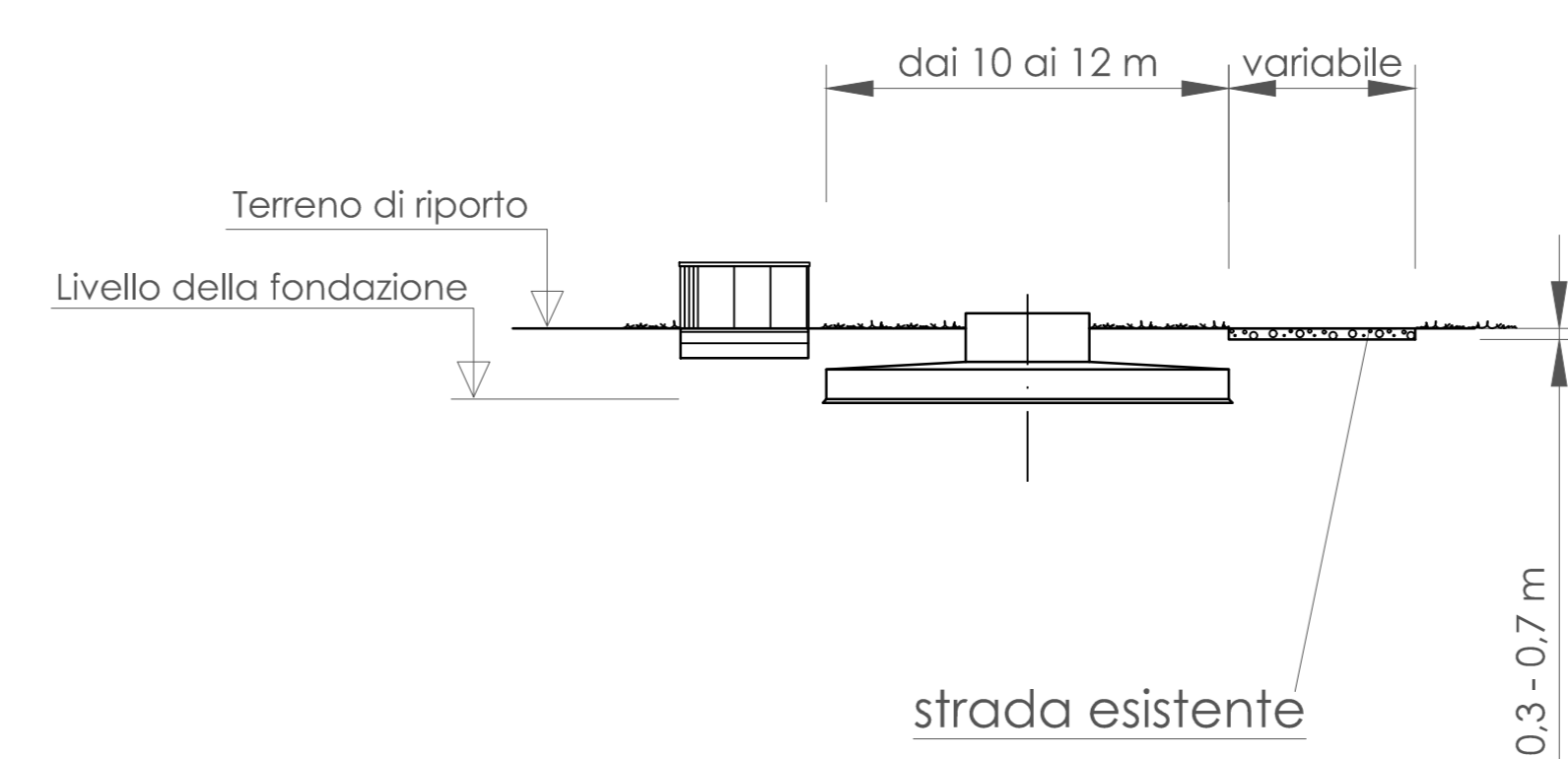


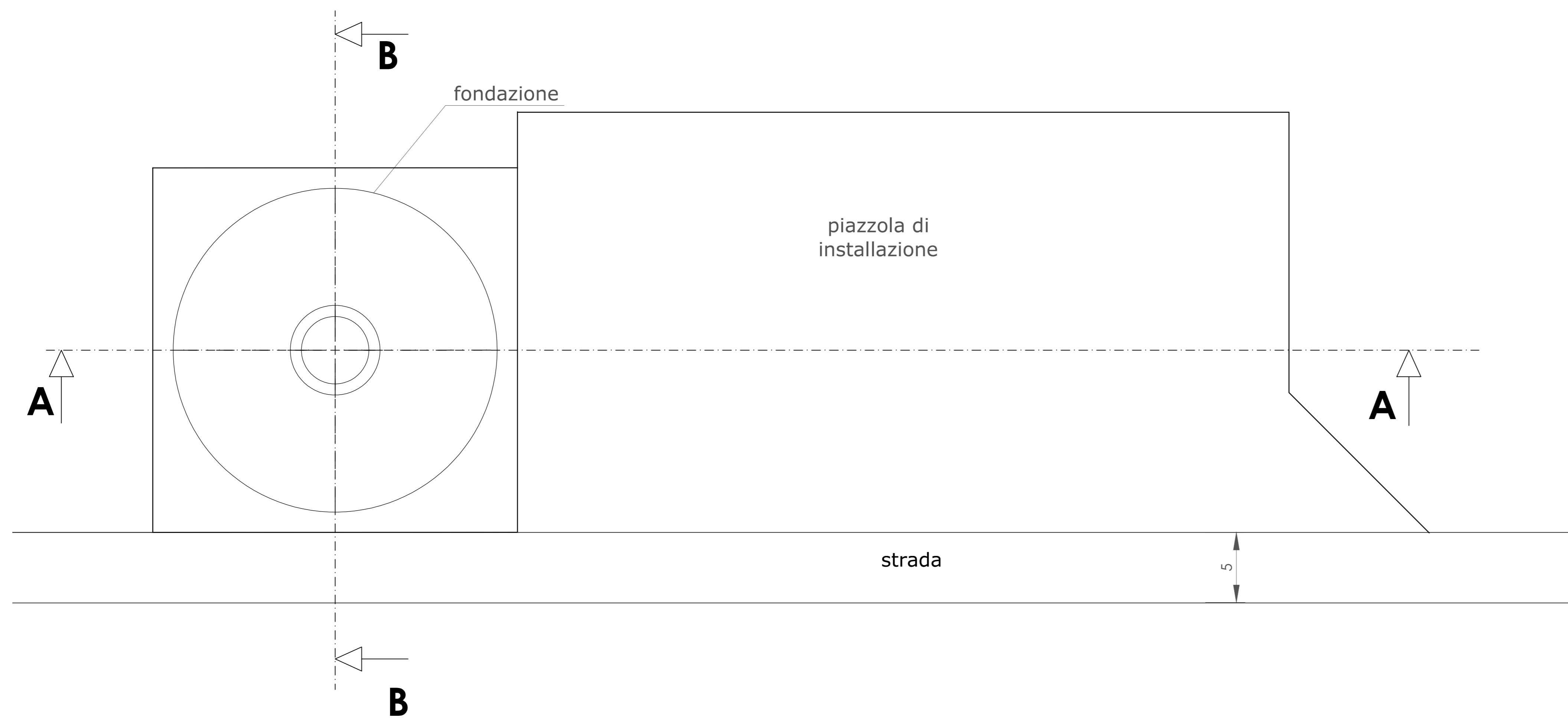
Sezione **A-A**



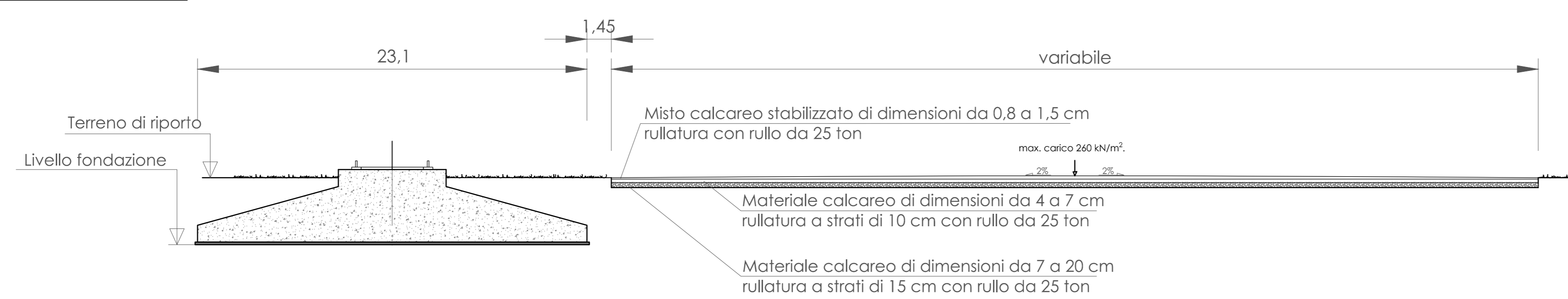
Sezione **B-B**



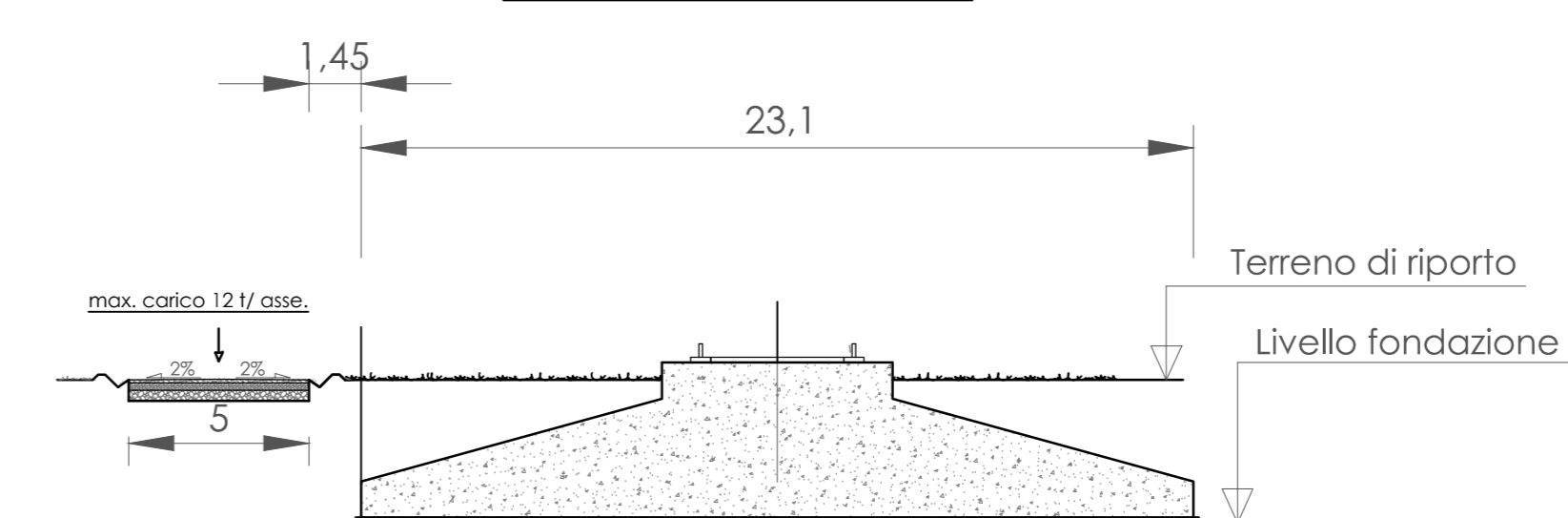
**Pianta**



Sezione **A-A**



Sezione **B-B**



REGIONE SICILIA  
Provincia di Siracusa  
COMUNE DI CARLENTINI

PROGETTO  
**POTENZIAMENTO PARCO EOLICO CARLENTINI**



PROGETTO DEFINITIVO

COMMITTENTE  
**ERG Wind 2000** **ERG Wind Sicilia 3**  
Una società del Gruppo **ERG** Una società del Gruppo **ERG**

SOCIETA' DI PROGETTAZIONE: **UTIP** s.r.l.  
CONSULENZA SPECIALISTICA: **Contex**  
TIPOLOGIA PROFESSIONALE: **PROGETTAZIONE E REDAZIONE DEL SERVIZIO**

OGGETTO DELL'ELABORAZIONE  
**PIAZZOLA DEFINITIVA TIPO: PIANTE E SEZIONE ANTE E POST OPERAM**

DESCRIZIONE	RED.	CONTR.	APPR.	DATA	SCALA	FOGLIO	FORMATO	CODICE DOCUMENTO				
Emisione per Stato Esterno	C.Ferraro	A. Nanni	G. Di Modica	Marzo 2019	1/200	1	A0	IMP	ING.	PROG.	REV.	
NOME FILE: CAR-ENG-TAV-002-08								IMP	ING.	TAV	002	00