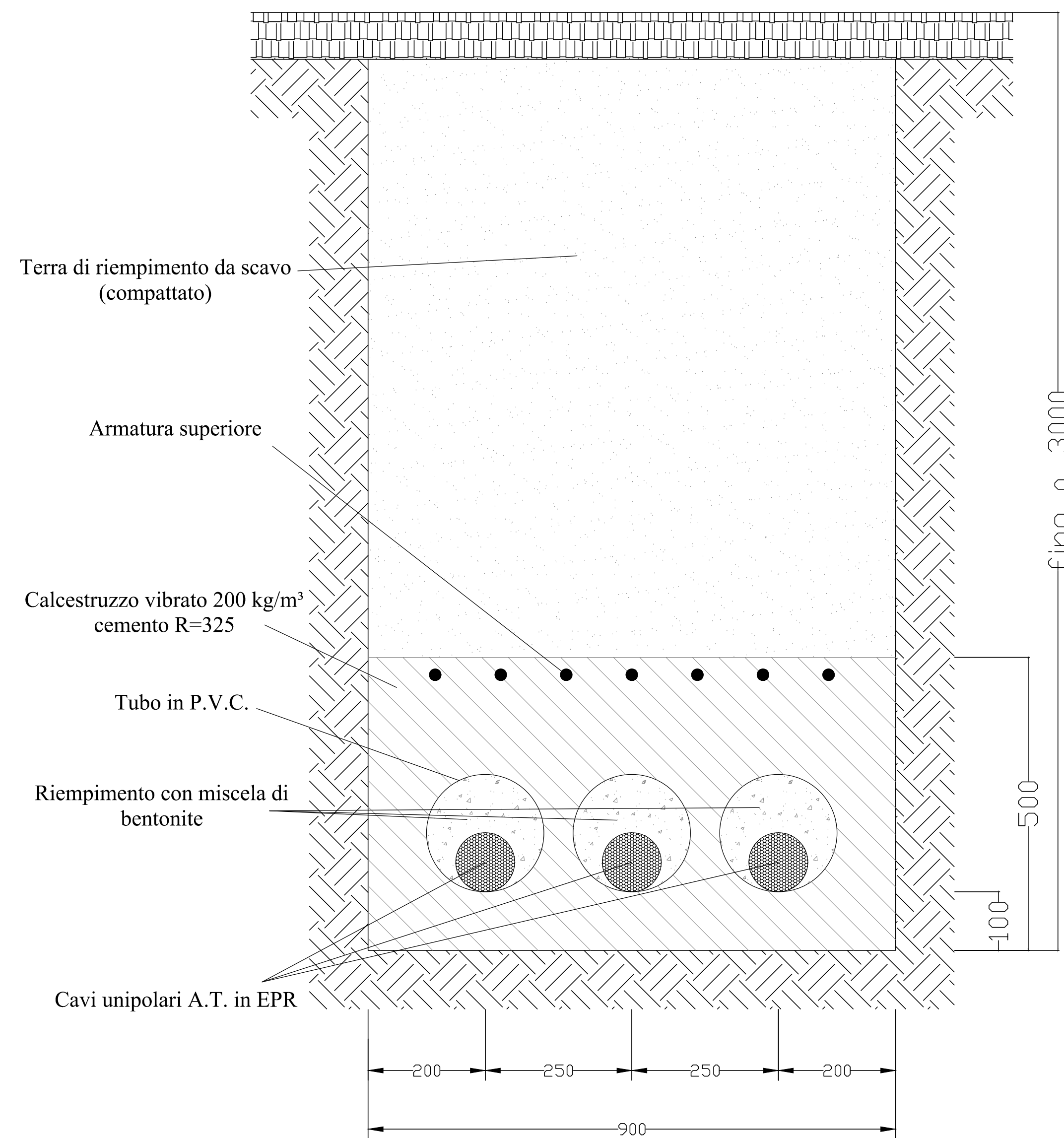
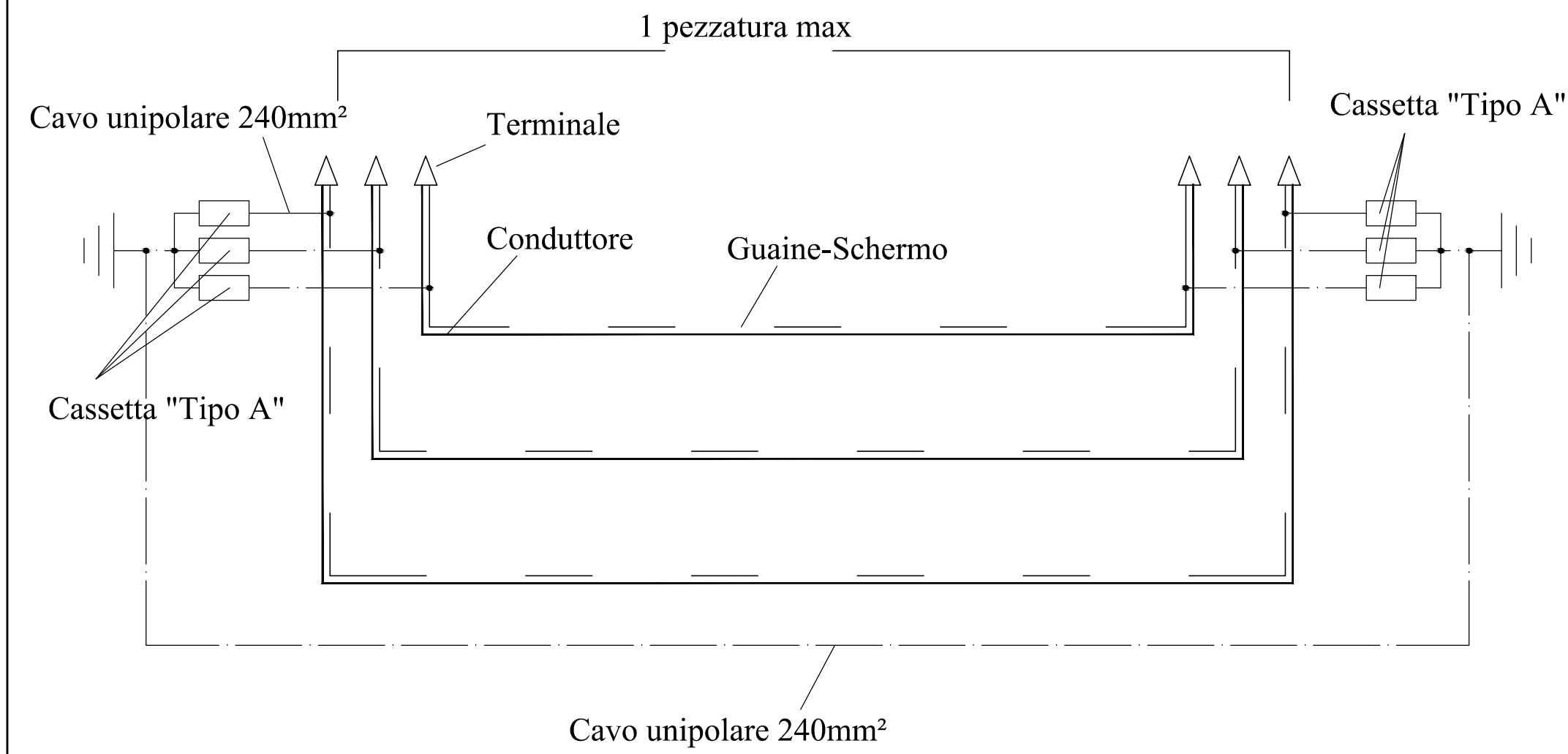


"TIPICO 2"

POSA INTERRATA IN ATTRAVERSAMENTO NELLA CONFIGURAZIONE IN PIANO

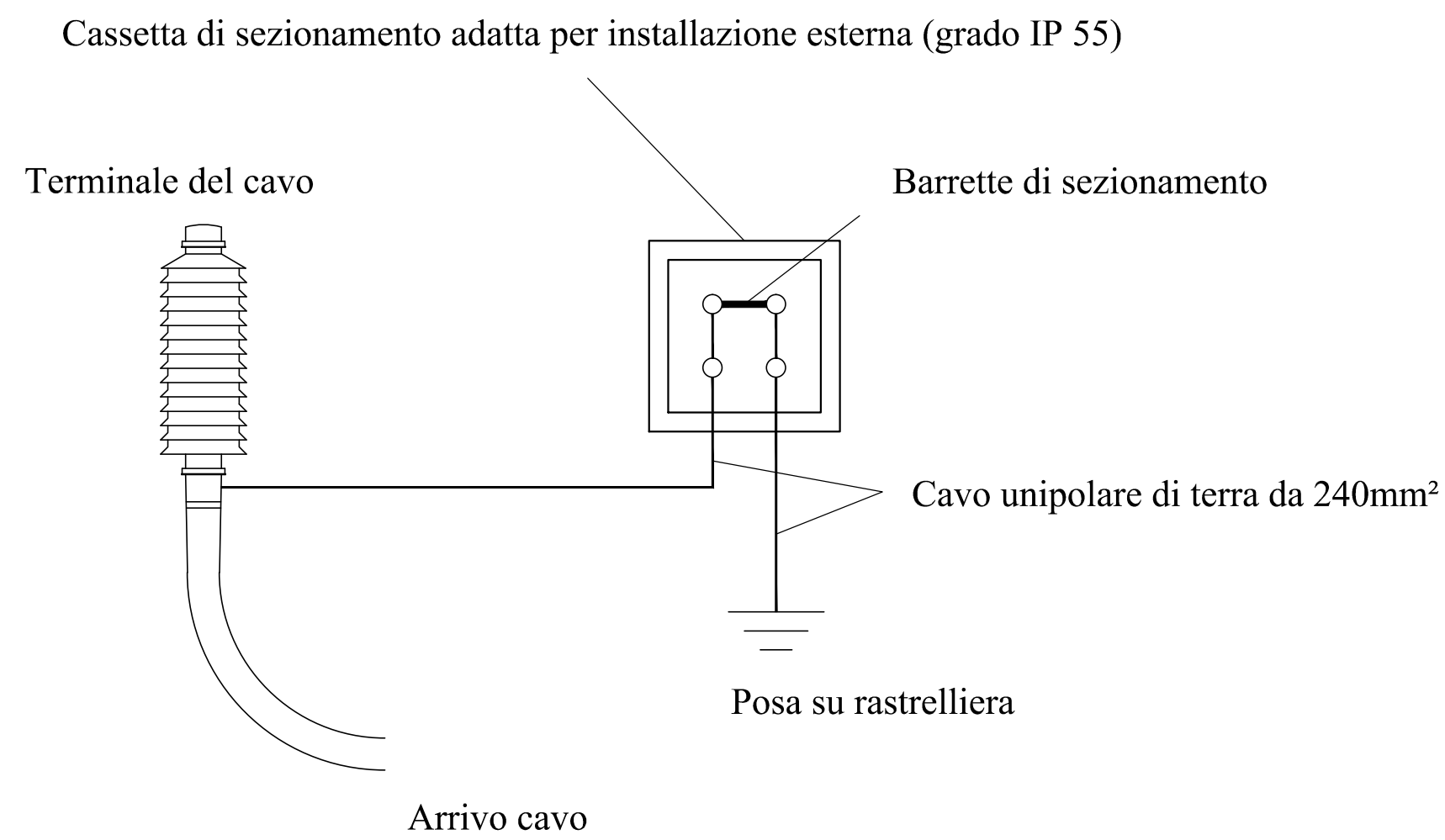


CAVIDOTTO AT SEZIONAMENTO / COLLEGAMENTO DELLE  
GUAINE-SCHERMO (SINGLE POINT BONDING)



"TIPO A"

Cassetta unipolare per il sezionamento della schermatura del cavo (terminali) con messa a terra diretta (connessione rigida)



REGIONE SICILIA  
Provincia di Siracusa  
COMUNE DI CARLENTINI

PROGETTO

POTENZIAMENTO PARCO EOLICO CARLENTINI



PROGETTO DEFINITIVO

COMMITTENTE

**ERG Wind 2000**  
Una società del Gruppo ERG

**ERG Wind Sicilia 3**  
Una società del Gruppo ERG

SOCIETÀ DI PROGETTAZIONE:



CONSULENZA SPECIALISTICA:



TECNICO PROFESSIONISTA RESPONSABILE DEL SERVIZIO



OGGETTO DELL'ELABORATO:

SEZIONE TIPO - CAVIDOTTO AT

DESCRIZIONE	RED.	CONTR.	APPR.	DATA	SCALA	FOGLIO	FORMATO	CODICE DOCUMENTO				
Emissione per Enti Esteri	G. Basso	A. Nastasi	G. Di Modica	Marzo 2019	-/-	2/2	A1	IMP	DISC.	TIP/DOC.	PROG.	REV.
								CAR	ENG	TAV	030	00

NOME FILE: CAR-ENG-TAV-030-2\_00

ERG Wind 2000 S.r.l. e ERG Wind Sicilia S.p.A. si riservano tutti i diritti su questo documento che non può essere riprodotto neppure parzialmente senza la sua autorizzazione scritta.