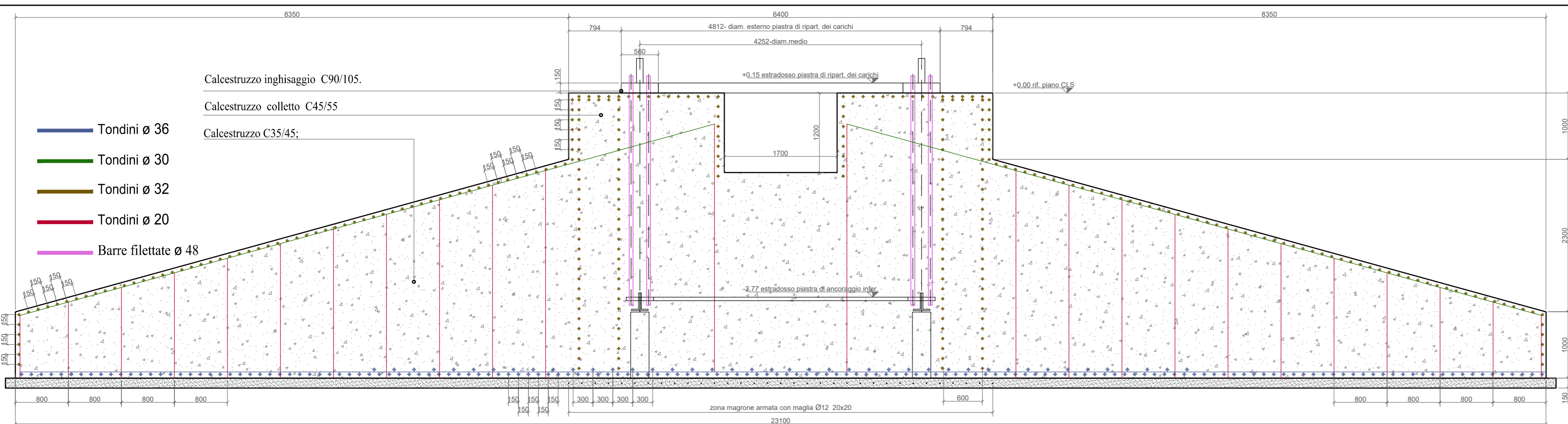
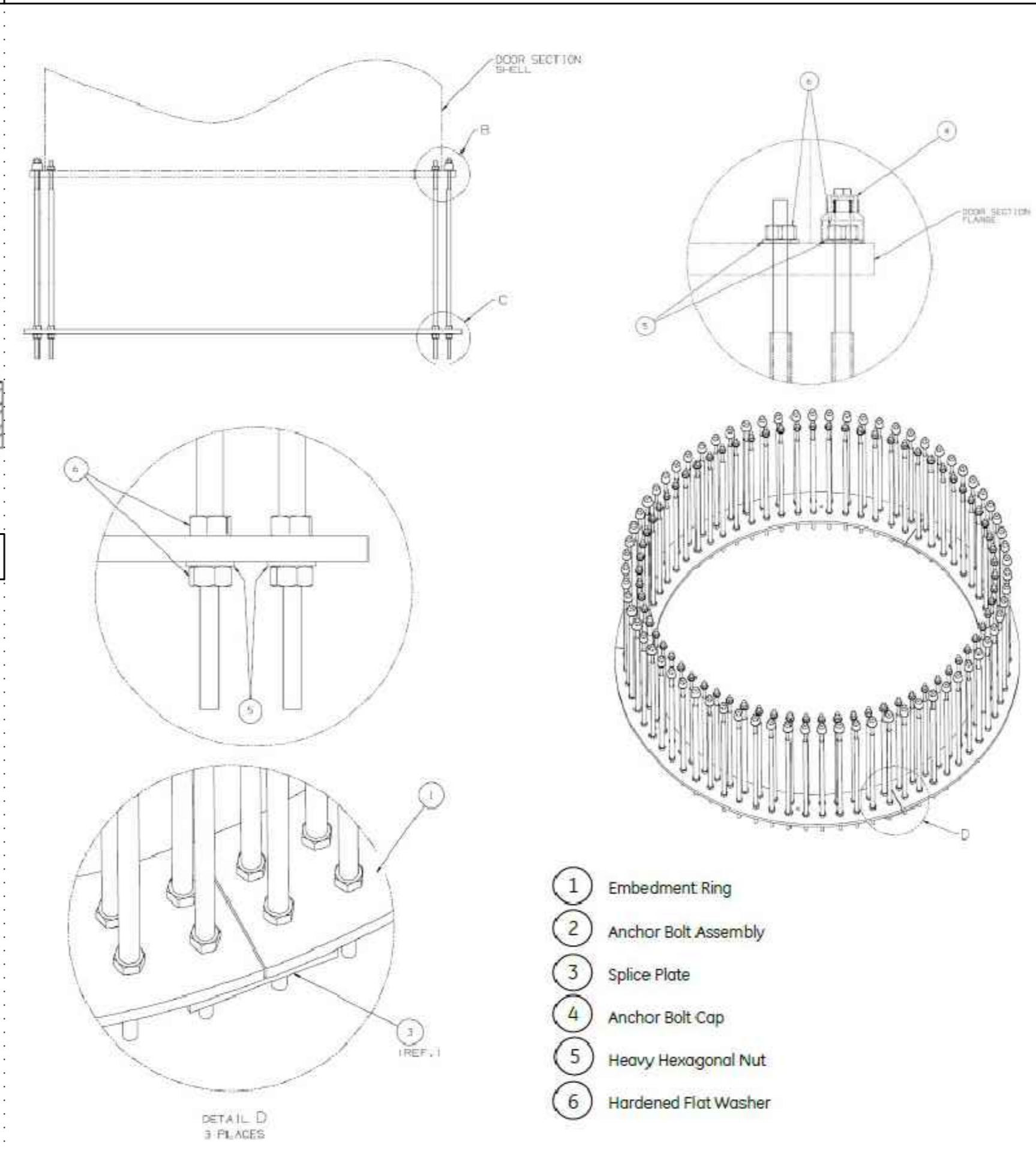
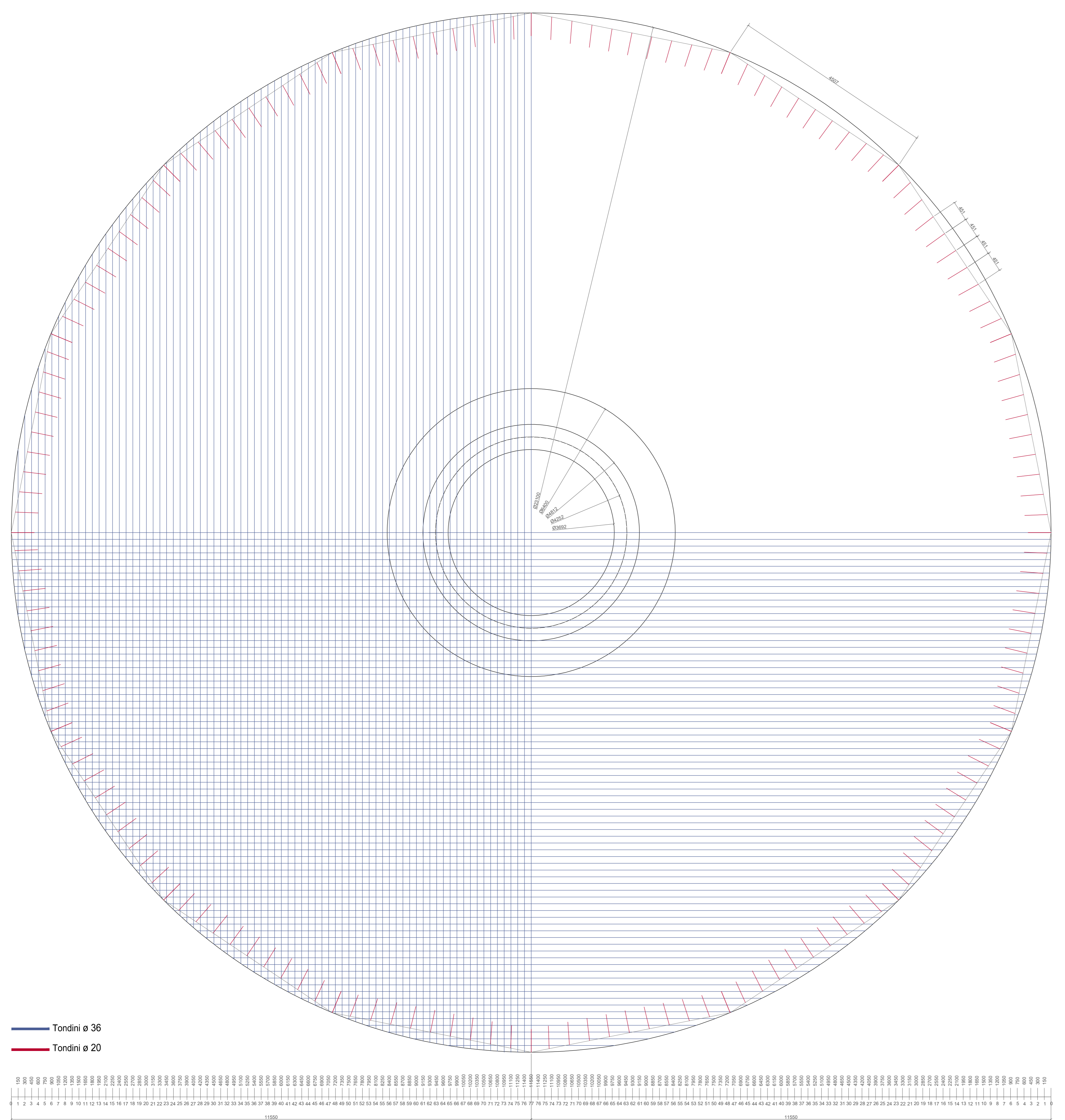


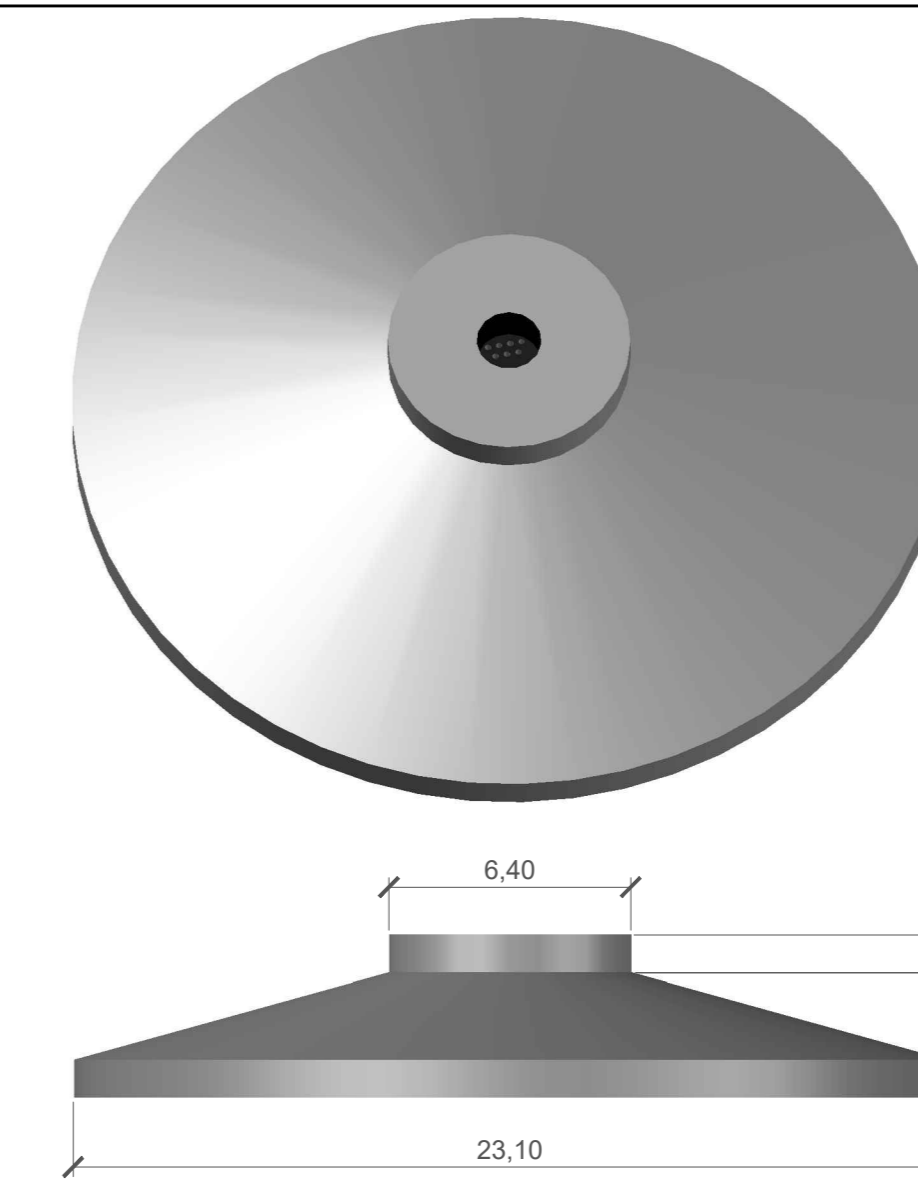
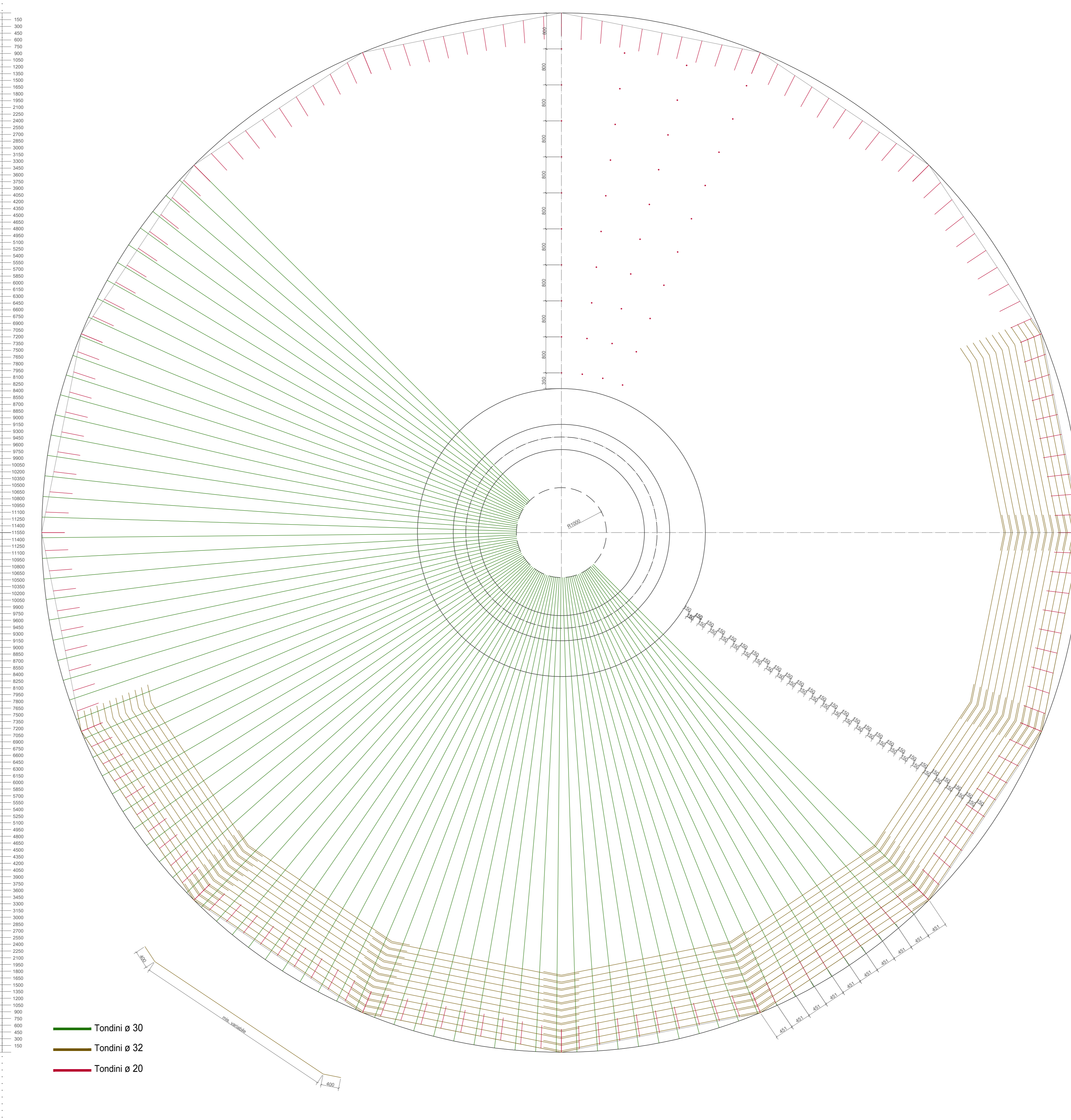
Sezione fondazione di progetto scala 1:50



Armatura inferiore della fondazione per le turbine GE 158 scala 1:50

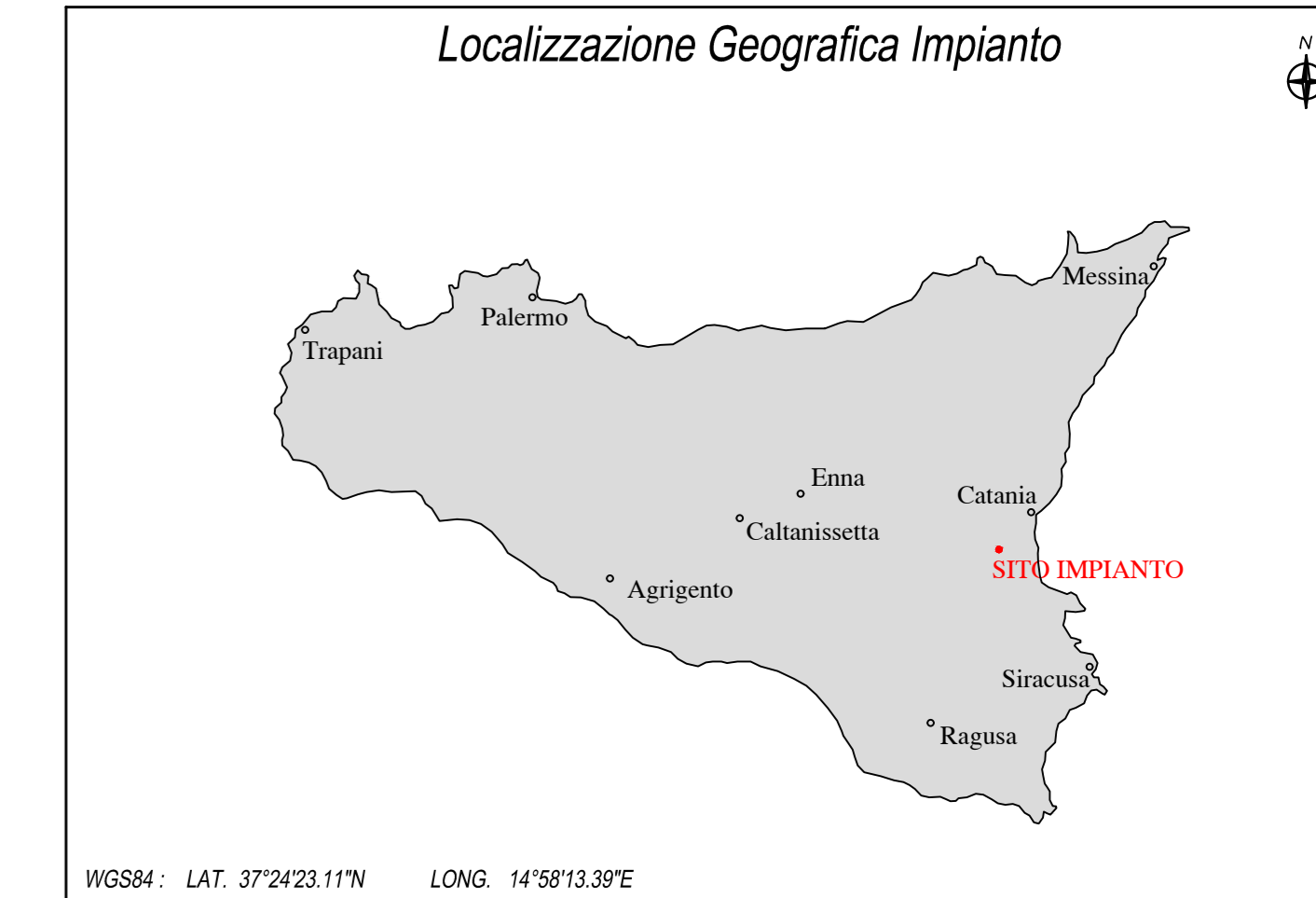


Armatura superiore della fondazione per le turbine GE 158 scala 1:50



particolare delle condotte elettriche.jpg

- Tondini ø 36
- Tondini ø 30
- Tondini ø 32
- Tondini ø 20
- Barre filettate ad alta resistenza di diametro 48 mm



PRESCRIZIONI - WTG GE 158

Materiali	Tutti i materiali strutturali impiegati devono essere muniti di marcatura "CE", ed essere conformi alle prescrizioni del "REGOLAMENTO (UE) N. 305/2011 DEL PARLAMENTO EUROPEO E DEL CONSIGLIO del 9 marzo 2011" Acciaio B450C; Calcestruzzo C35/45; Calcestruzzo del colletto C45/55 Calcestruzzo dell'inghessaggio C90/105. Copriferro 40 mm
Connessione torre-fondazione	La connessione tra torre e fondazione viene stabilita con una combinazione di una flangia a T alla base della torre, un giunto di stacco e una gabbia di ancoraggio incorporata. La flangia a T della torcia è fissata con bulloni di ancoraggio che fanno parte della gabbia di ancoraggio incorporata. Solo per scopi di stima dei costi, l'ancoraggio può essere assunto come (152) bulloni M48 di grado 10.9
Condotte elettriche	Per le condotte elettriche occorre una fossa con un diametro minimo di 1,2m e una profondità minima di 1,7m, collocata al centro del basamento della turbina per l'accessibilità e l'instradamento del condotto.

REGIONE SICILIA
Provincia di Siracusa
COMUNE DI CARLENTINI

PROGETTO
POTENZIAMENTO PARCO EOLICO CARLENTINI



COMMITTENTE
ERG Wind 2000
Una società del Gruppo **ERG**

ERG Wind Sicilia 3
Una società del Gruppo **ERG**

SOCIETA' DI PROGETTAZIONE:
UTIP

CONSULENZA SPECIALISTICA:
Contex

TECNICO PROFESSIONISTA RESPONSABILE DEL SERVIZIO:
ING. ...

FONDAZIONE WTG:
ESEMPIO DI PLINTO

DESCRIZIONE	RED.	CONTR.	APPR.	DATA	SCALA	FOGLIO	FORMATO	CODICE DOCUMENTO				
Emisione per Esempio	G.Purini	A.Naselli	G.D.Maria	Marzo 2019	1/50	1/4	A0	IMP	DESC.	PROG.	REV.	
NOME FILE: CAR-ENG-TAV-002-1_00								CAR	ENG	TAV	0032	00