

REGIONE SICILIA
Provincia di Palermo
COMUNE DI CAMPOREALE

PROGETTO

POTENZIAMENTO PARCO EOLICO CAMPOREALE



PROGETTO DEFINITIVO

COMMITTENTE



PROGETTISTA:

HE **Hydro Engineering s.s.**
di Damiano e Mariano Galbo
via Rossotti, 39
91011 Alcamo (TP) Italy



OGGETTO DELL'ELABORATO:

DOCUMENTAZIONE FOTOGRAFICA

CODICE PROGETTISTA	DATA	SCALA	FOGLIO	FORMATO	CODICE DOCUMENTO				
					IMP.	DISC.	TIPO DOC.	PROG.	REV.
	22/03/2019		1 di 12	A4	CAM	ENG	REL	0034	00

NOME FILE: CAM-ENG-REL-0034_00.doc

ERG Wind Sicilia 2 S.r.l. si riserva tutti i diritti su questo documento che non può essere riprodotto neppure parzialmente senza la sua autorizzazione scritta.

CODICE COMMITTENTE					OGGETTO DELL'ELABORATO	PAGINA
IMP.	DISC.	TIPO DOC.	PROGR.	REV	POTENZIAMENTO PARCO EOLICO CAMPOREALE DOCUMENTAZIONE FOTOGRAFICA	2
CAM	ENG	REL	0034	00		

Storia delle revisioni del documento

REV.	DATA	DESCRIZIONE REVISIONE	REDATTO	VERIFICATO	APPROVATO
00	22/03/2019	Prima emissione	PA	VF	MG

CODICE COMMITTENTE					OGGETTO DELL'ELABORATO	PAGINA
IMP.	DISC.	TIPO DOC.	PROGR.	REV	POTENZIAMENTO PARCO EOLICO CAMPOREALE DOCUMENTAZIONE FOTOGRAFICA	3
CAM	ENG	REL	0034	00		

1.	PREMESSA	4
2.	DOCUMENTAZIONE FOTOGRAFICA.....	6

CODICE COMMITTENTE					OGGETTO DELL'ELABORATO	PAGINA
IMP.	DISC.	TIPO DOC.	PROGR.	REV	POTENZIAMENTO PARCO EOLICO CAMPOREALE DOCUMENTAZIONE FOTOGRAFICA	4
CAM	ENG	REL	0034	00		

1. PREMESSA

La società Hydro Engineering s.s. è stata incaricata di redigere il progetto definitivo relativo al potenziamento dell'esistente impianto eolico (composto da n. 24 aerogeneratori, ciascuno di potenza nominale pari a 0,85 MW, per una potenza complessiva di 20,40 MW), ubicato nel Comune di Camporeale, entrambi in Provincia di Palermo.

Il progetto definitivo consiste nella sostituzione dei 24 aerogeneratori esistenti da 0,85 MW con 13 aerogeneratori, ciascuno dei quali di potenza massima pari a 4,2 MW, per una potenza complessiva di circa 54,60 MW.

L'installazione del più moderno tipo di generatore comporterà la consistente riduzione del numero di torri eoliche, dalle 24 esistenti alle 13 proposte, riducendo l'impatto visivo, che talvolta può trasformarsi nel cosiddetto effetto selva.

Nel presente documento è mostrata ampia documentazione fotografica dello stato dei luoghi con le foto su ogni postazione dove sarà realizzato il nuovo aerogeneratore.

Si allegano prima della documentazione fotografica le immagini che mostrano le simulazioni dei nuovi aerogeneratori sui crinali riportate con le dimensioni reali sul modello 3d di Google Earth.

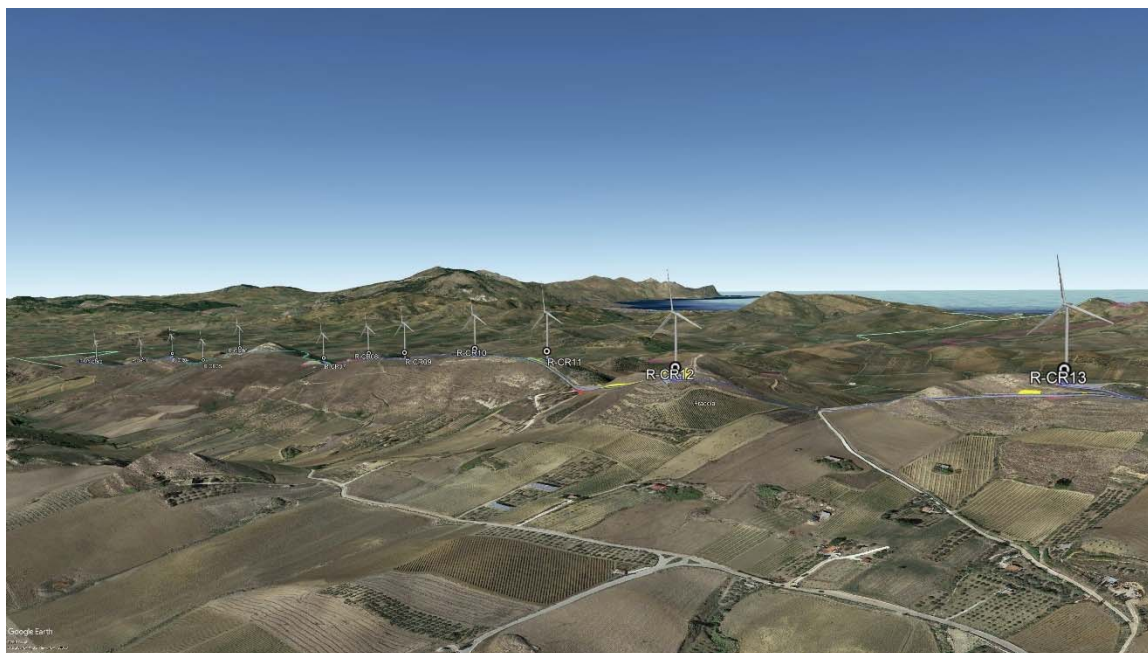


Fig.1 – Simulazione 3 D con vista da SUD dei nuovi aerogeneratori da R-CR01 a R-CR13

CODICE COMMITTENTE					OGGETTO DELL'ELABORATO	PAGINA
IMP.	DISC.	TIPO DOC.	PROGR.	REV	POTENZIAMENTO PARCO EOLICO CAMPOREALE DOCUMENTAZIONE FOTOGRAFICA	5
CAM	ENG	REL	0034	00		

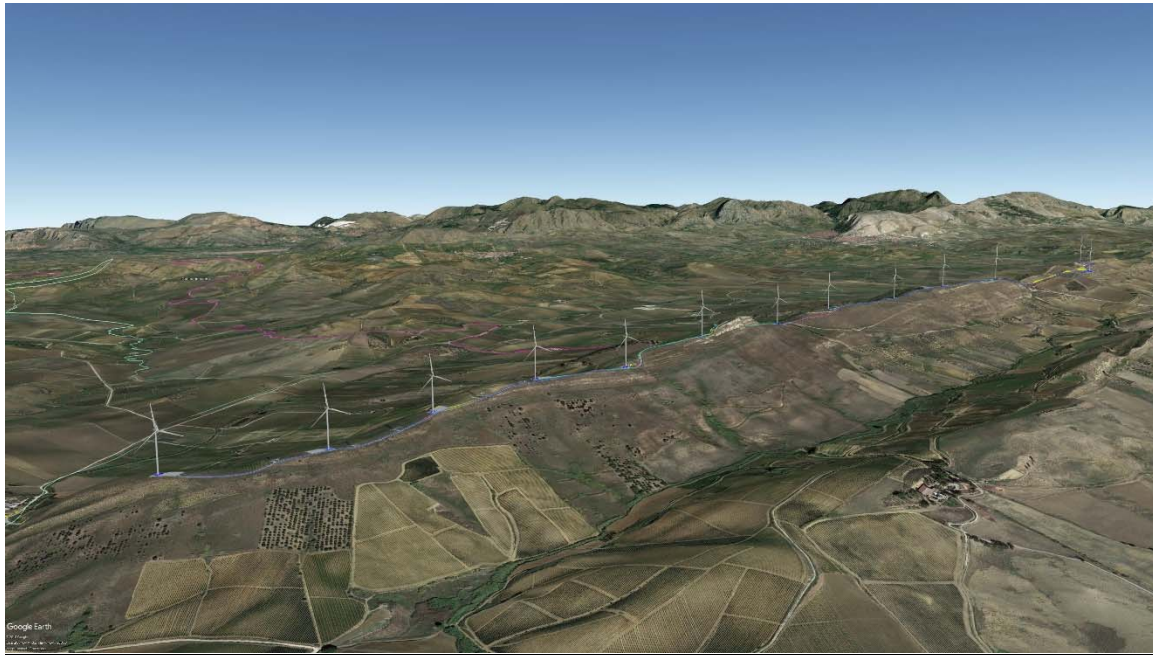


Fig.2 – Simulazione 3D con vista da ovest dei nuovi aerogeneratori da R-CR01 a R-CR13

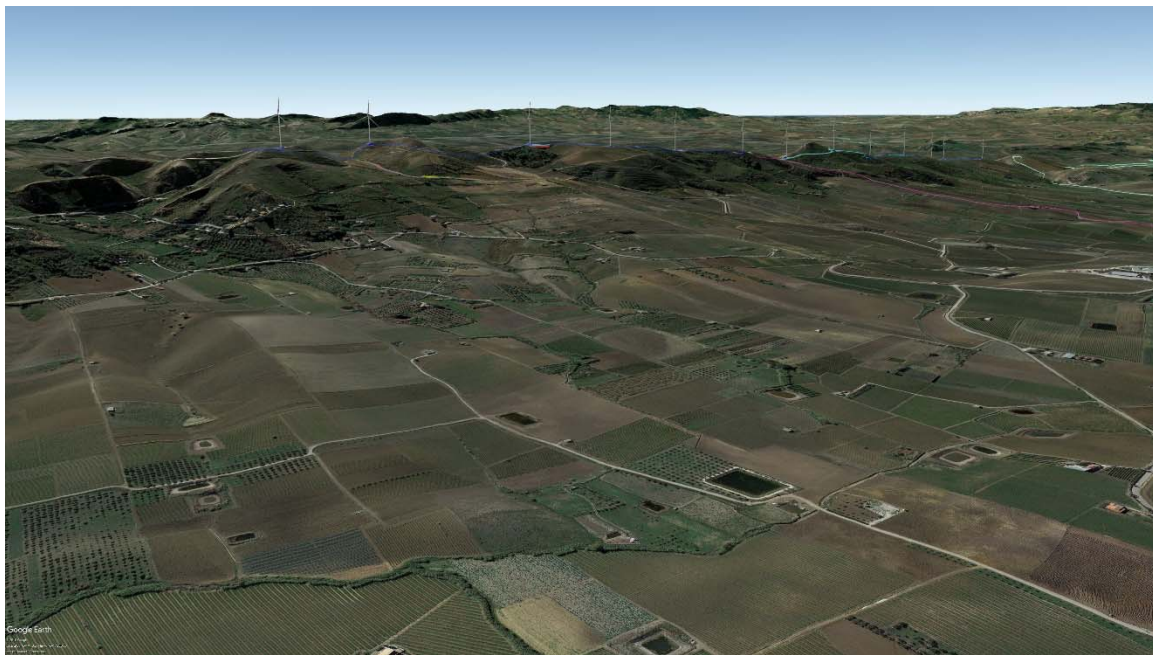


Fig.3 – Simulazione 3 D con vista da ovest dei nuovi aerogeneratori da R-CR01 a R-CR13

Una volta creato il modello reale del parco eolico, con l'ausilio del modello 3d di Google Earth e nota l'ubicazione degli aerogeneratori, si è proceduto alla stesura della documentazione fotografica realizzata dal drone. Di seguito si riporta la documentazione fotografica in cui la freccia rossa indica la posizione del nuovo aerogeneratore.

CODICE COMMITTENTE					OGGETTO DELL'ELABORATO	PAGINA
IMP.	DISC.	TIPO DOC.	PROGR.	REV	POTENZIAMENTO PARCO EOLICO CAMPOREALE DOCUMENTAZIONE FOTOGRAFICA	6
CAM	ENG	REL	0034	00		

2. DOCUMENTAZIONE FOTOGRAFICA

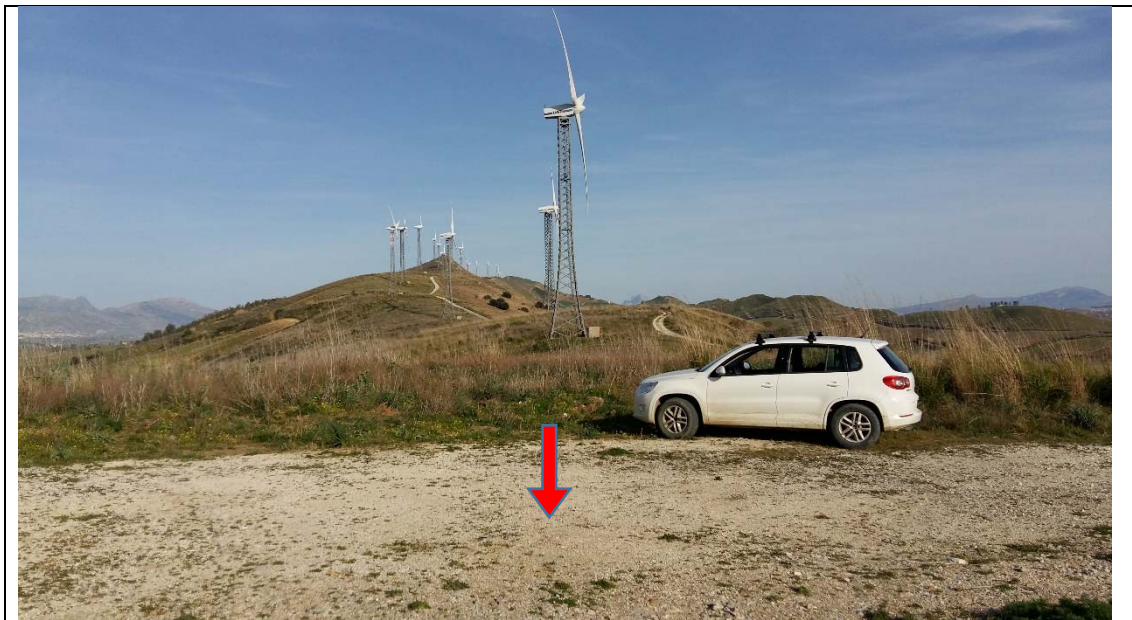


Foto 1 R-CR01



Foto 2 R-CR02

CODICE COMMITTENTE					OGGETTO DELL'ELABORATO	PAGINA
IMP.	DISC.	TIPO DOC.	PROGR.	REV	POTENZIAMENTO PARCO EOLICO CAMPOREALE DOCUMENTAZIONE FOTOGRAFICA	7
CAM	ENG	REL	0034	00		

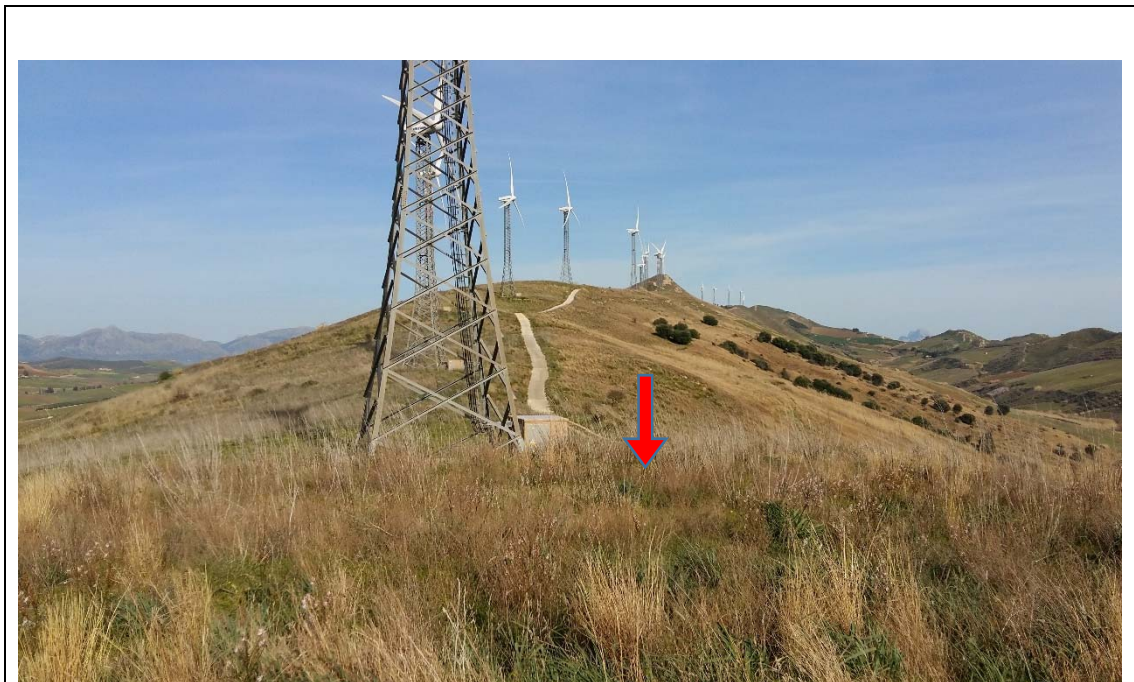


Foto 3 R-CR03



Foto 4 R-CR04-CR05

CODICE COMMITTENTE					OGGETTO DELL'ELABORATO	PAGINA
IMP.	DISC.	TIPO DOC.	PROGR.	REV	POTENZIAMENTO PARCO EOLICO CAMPOREALE DOCUMENTAZIONE FOTOGRAFICA	8
CAM	ENG	REL	0034	00		



Foto 5 R-CR06

CODICE COMMITTENTE					OGGETTO DELL'ELABORATO	PAGINA
IMP.	DISC.	TIPO DOC.	PROGR.	REV	POTENZIAMENTO PARCO EOLICO CAMPOREALE DOCUMENTAZIONE FOTOGRAFICA	9
CAM	ENG	REL	0034	00		



Foto 6 R-CR07

CODICE COMMITTENTE					OGGETTO DELL'ELABORATO	PAGINA
IMP.	DISC.	TIPO DOC.	PROGR.	REV	POTENZIAMENTO PARCO EOLICO CAMPOREALE DOCUMENTAZIONE FOTOGRAFICA	10
CAM	ENG	REL	0034	00		

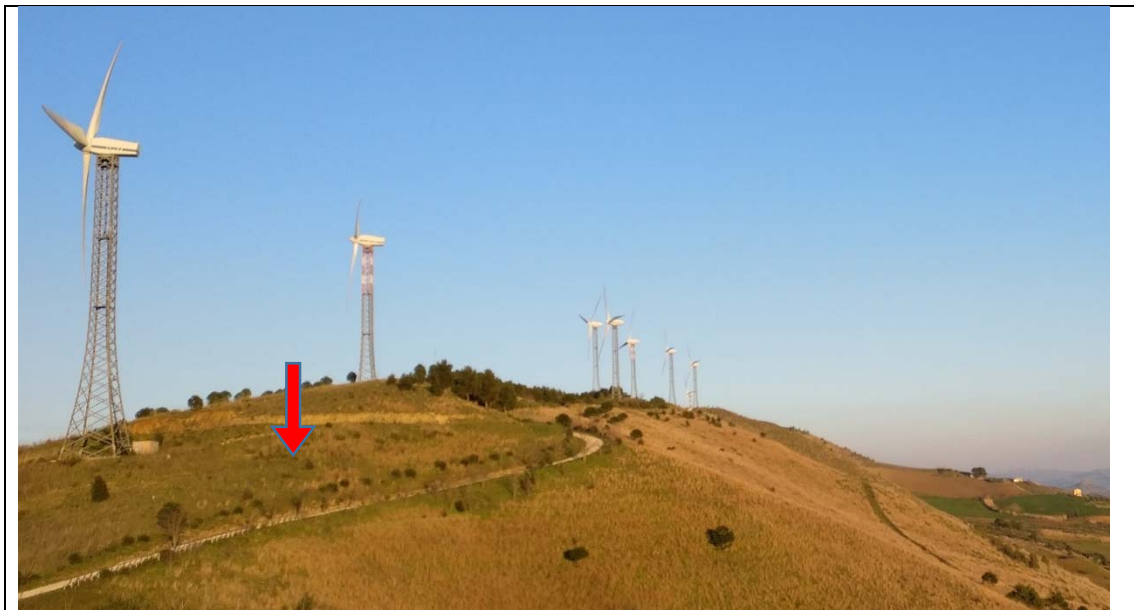


Foto 7 R-CR08



Foto 8 R-CR09

CODICE COMMITTENTE					OGGETTO DELL'ELABORATO	PAGINA
IMP.	DISC.	TIPO DOC.	PROGR.	REV	POTENZIAMENTO PARCO EOLICO CAMPOREALE DOCUMENTAZIONE FOTOGRAFICA	11
CAM	ENG	REL	0034	00		



Foto 9 R-CR10



Foto 10 R-CR11

CODICE COMMITTENTE					OGGETTO DELL'ELABORATO	PAGINA
IMP.	DISC.	TIPO DOC.	PROGR.	REV	POTENZIAMENTO PARCO EOLICO CAMPOREALE DOCUMENTAZIONE FOTOGRAFICA	12
CAM	ENG	REL	0034	00		



Foto 11R-CR12



Foto 12 R-CR13