

LEGENDA

- **R-CR01** Posizione e nomenclatura dell'aerogeneratore di nuova realizzazione
- + **SS** Posizione Sottostazione elettrica
- 1 Terza di cavi
- 2 Terze di cavi
- 3 Terze di cavi
- Cavi progetto potenziamento Partinico Monreale
- Strada esistente da adeguare
- Strada nuova da realizzare
- Piazzola di montaggio
- Cabina di sezionamento

REGIONE SICILIA
 Provincia di Palermo
 COMUNE DI CAMPOREALE

POTENZIAMENTO PARCO EOLICO CAMPOREALE

PROGETTO DEFINITIVO

COMMITTENTE

ERG Wind Sicilia 2

PROGETTISTA

HE Hydro Engineering s.p.a.
 di Diamantina di Mariano Galbo
 Via Rossotti, 39
 91011 Alcamo (TP) Italy

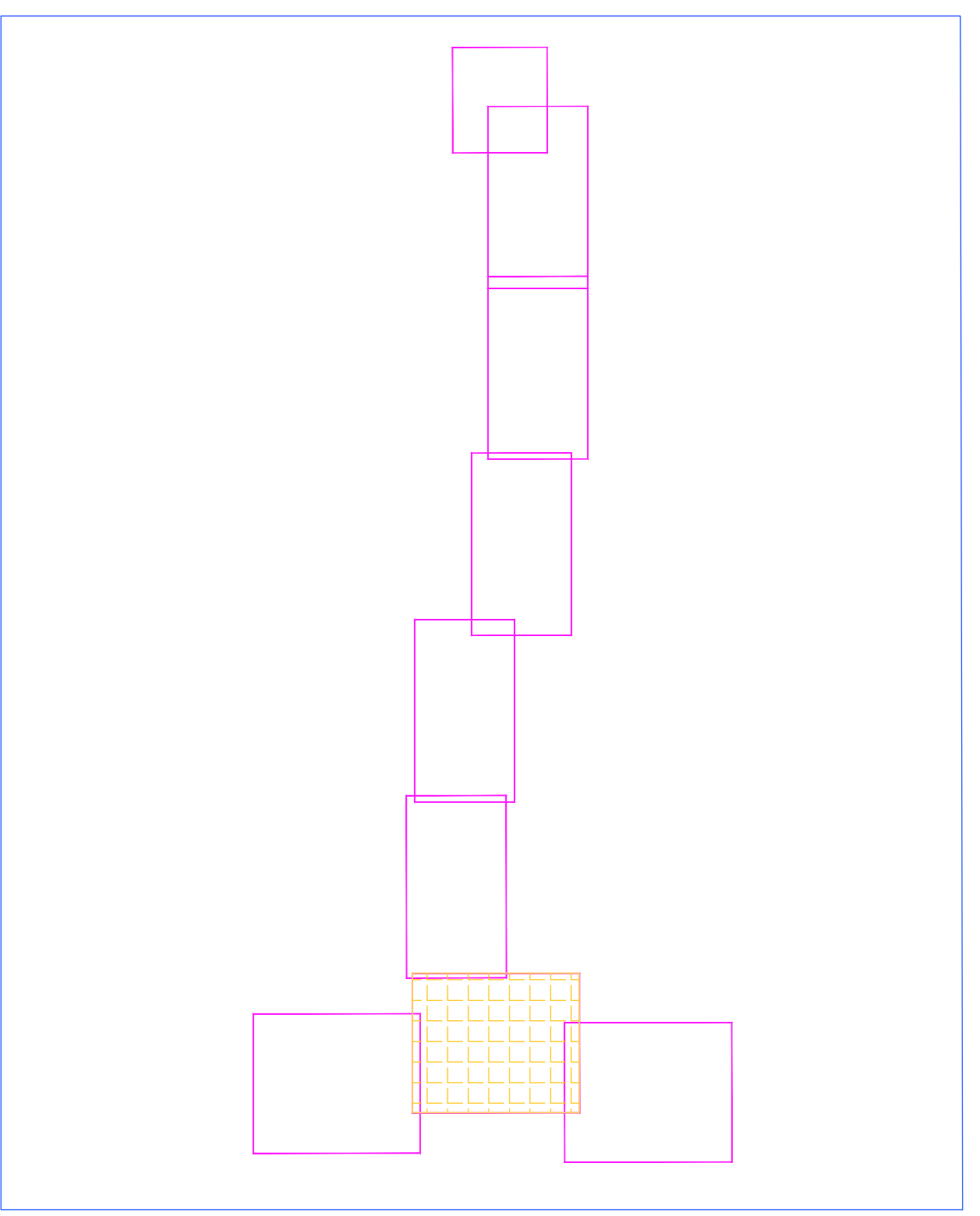
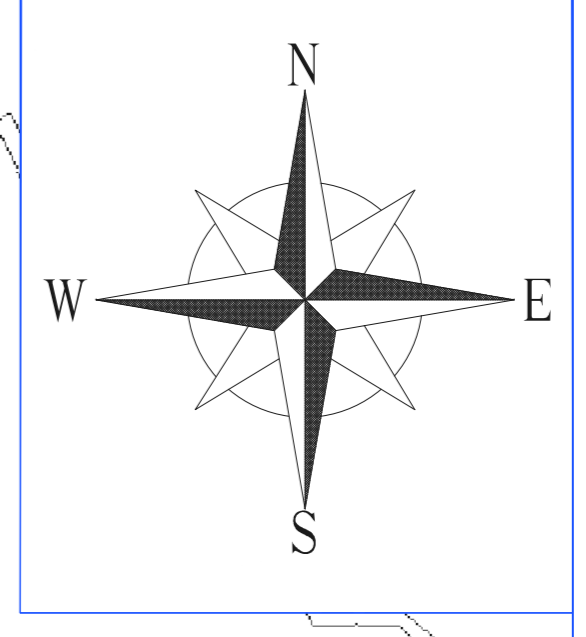
OGGETTO DELL'ELABORATO

TAVOLE INQUADRAMENTO SSE, WTG SU CATASTALE

REV.	DATA	ATTIVITA'	REDATTO	VERIFICATO	APPROVATO
0	22/03/2019	PRIMA EMISSIONE	AC	VF	MG

CODICE PROGETTISTA	DATA	SCALA	FORMATO FOGLIO	CODICE COMMITTENTE
	22/03/2019	1:2.000	A0 1 di 9	CAM ENG TAV 0044 00

NOME FILE: CAM ENG TAV 0044_00.dwg
 ERG Wind Sicilia 2 S.p.A. in forma S.p.A. in questo documento che non può essere riprodotto, parzialmente o integralmente senza la sua autorizzazione scritta.



LEGENDA

- R-CR01 Posizione e nomenclatura dell'aerogeneratore di nuova realizzazione
- # SSE Posizione Sottostazione elettrica
- 1 Terna di cavi
- 2 Terne di cavi
- 3 Terne di cavi
- Cavi progetto potenziamento Partinico Monreale
- Strada esistente da adeguare
- Strada nuova da realizzare
- Piazzola di montaggio
- Cabina di sezionamento

REGIONE SICILIA
 Provincia di Palermo
 COMUNE DI CAMPOREALE

PROGETTO **POTENZIAMENTO PARCO EOLICO CAMPOREALE**



PROGETTO DEFINITIVO

COMITENTE
ERG Wind Sicilia 2



PROGETTISTA
HE Hydro Engineering s.r.l.
 di Giovanni e Mariano Gallo
 Via Rossini, 39
 91021 Alcamo (TP) Italy

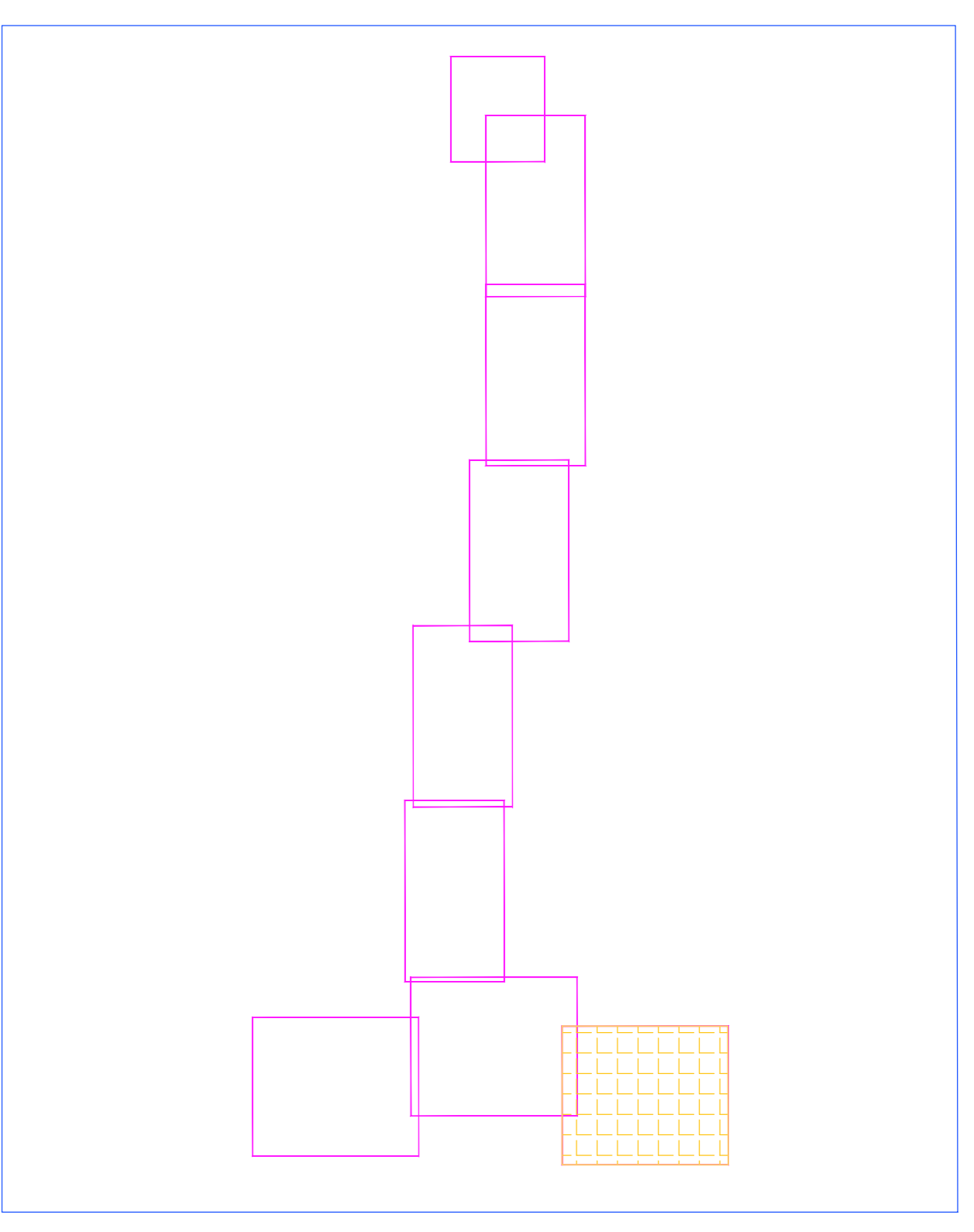
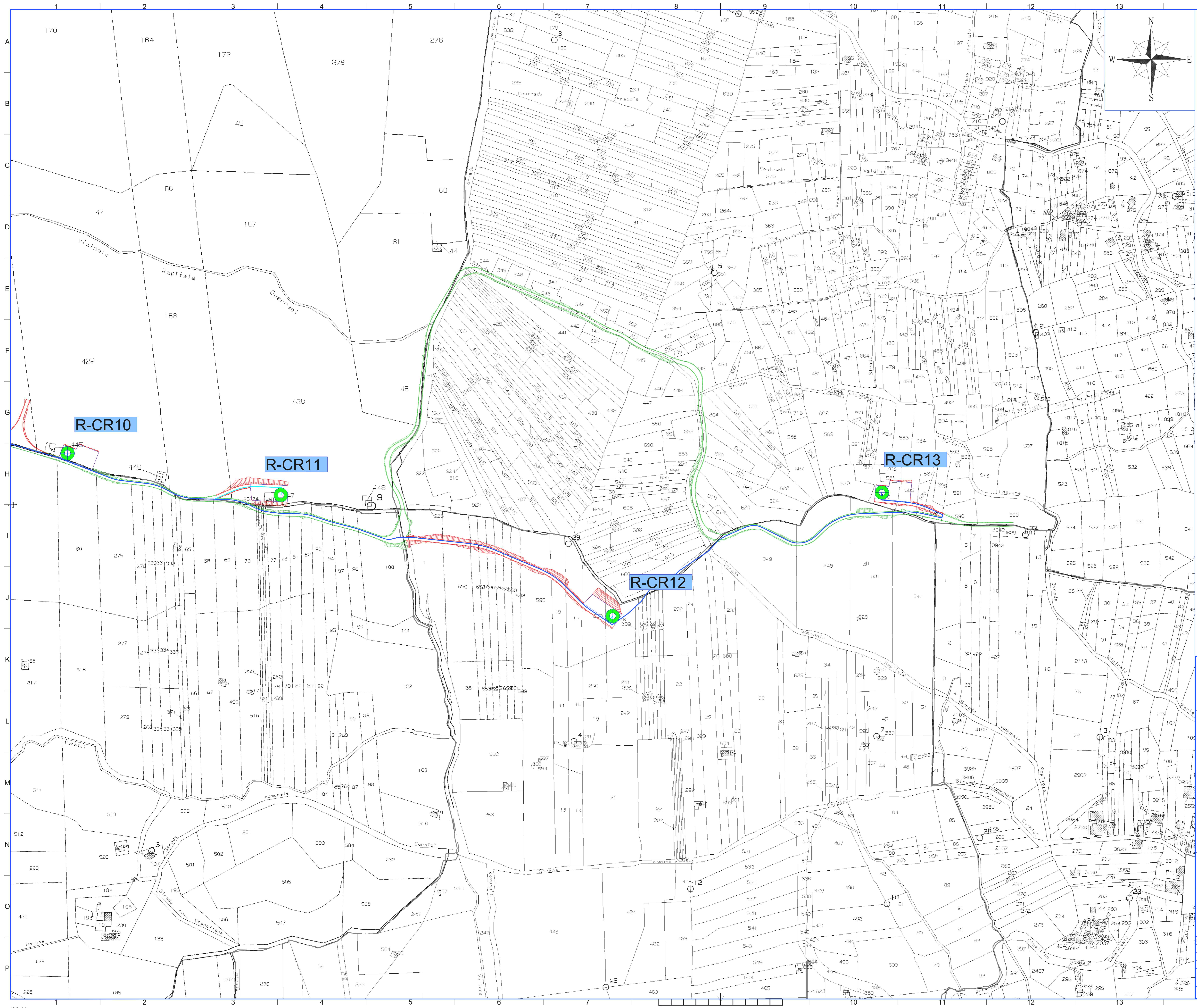
[Signature]
 [Stamp]

OGGETTO DELL'ELABORAZIONE
TAVOLE INQUADRAMENTO SSE, WTG SU CATASTALE

REV.	DATA	ATTIVITA'	REDATTO	VERIFICATO	APPROVATO
0	22/03/2019	PRIMA EMISSIONE	AC	VF	MG

CODICE PROGETTISTA	DATA	SCALA	FORMATO/FOGLIO	CODICE COMMITENTE
	22/03/2019	1:2.000	A0 2 di 9	CAM ENG TAV 0044 00

Nome file: CAM ENG TAV 0044_00.rvt
 ERG Wind Sicilia 2 S.p.A. in viale S.M. 1000 su questo documento che non può essere riprodotto neppure parzialmente senza la autorizzazione scritta.



LEGENDA

- **R-CR01** Posizione e nomenclatura dell'aerogeneratore di nuova realizzazione
- + **SSE** Posizione Sottostazione elettrica
- 1 Terza di cavi
- 2 Terze di cavi
- 3 Terze di cavi
- Cavi progetto potenziamento Partinico Monreale
- Strada esistente da adeguare
- Strada nuova da realizzare
- Piazzola di montaggio
- Cabina di sezionamento

REGIONE SICILIA
 Provincia di Palermo
 COMUNE DI CAMPOREALE

PROGETTO
 POTENZIAMENTO PARCO EOLICO CAMPOREALE

PROGETTO DEFINITIVO

COMMITENTE
 ERG Wind Sicilia 2

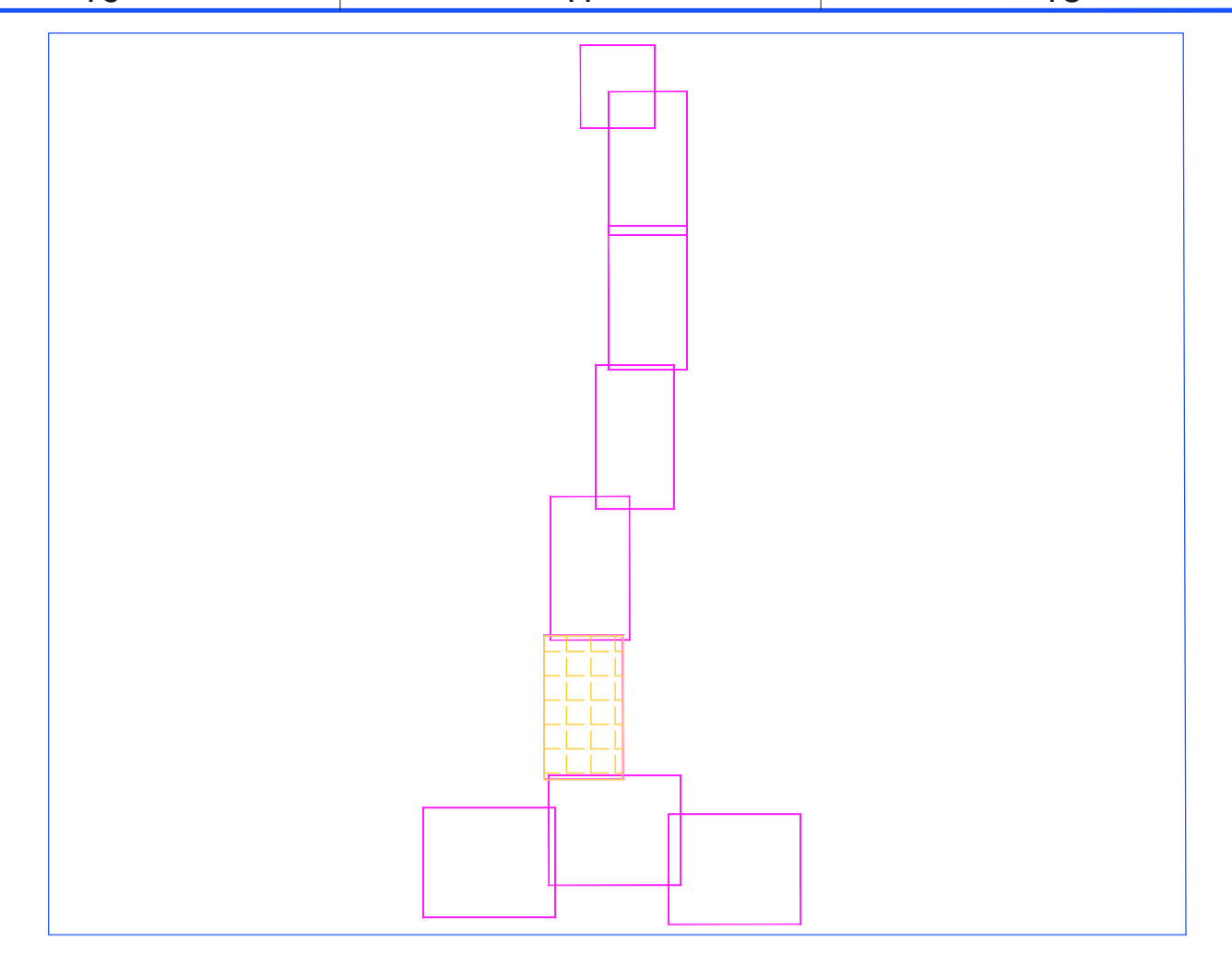
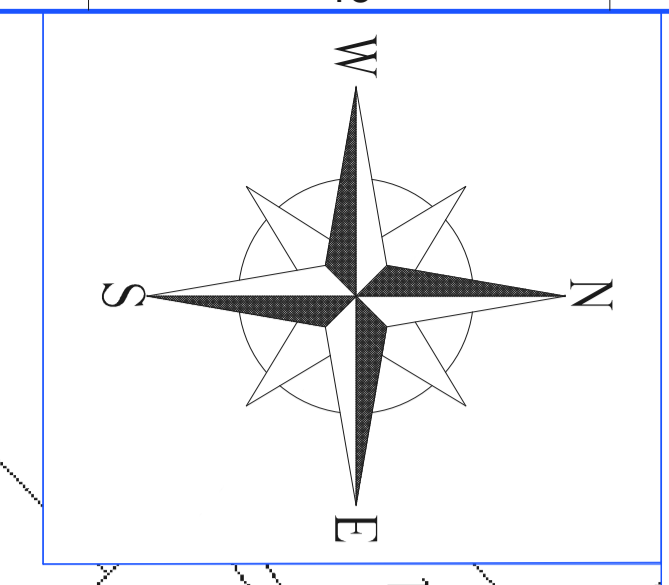
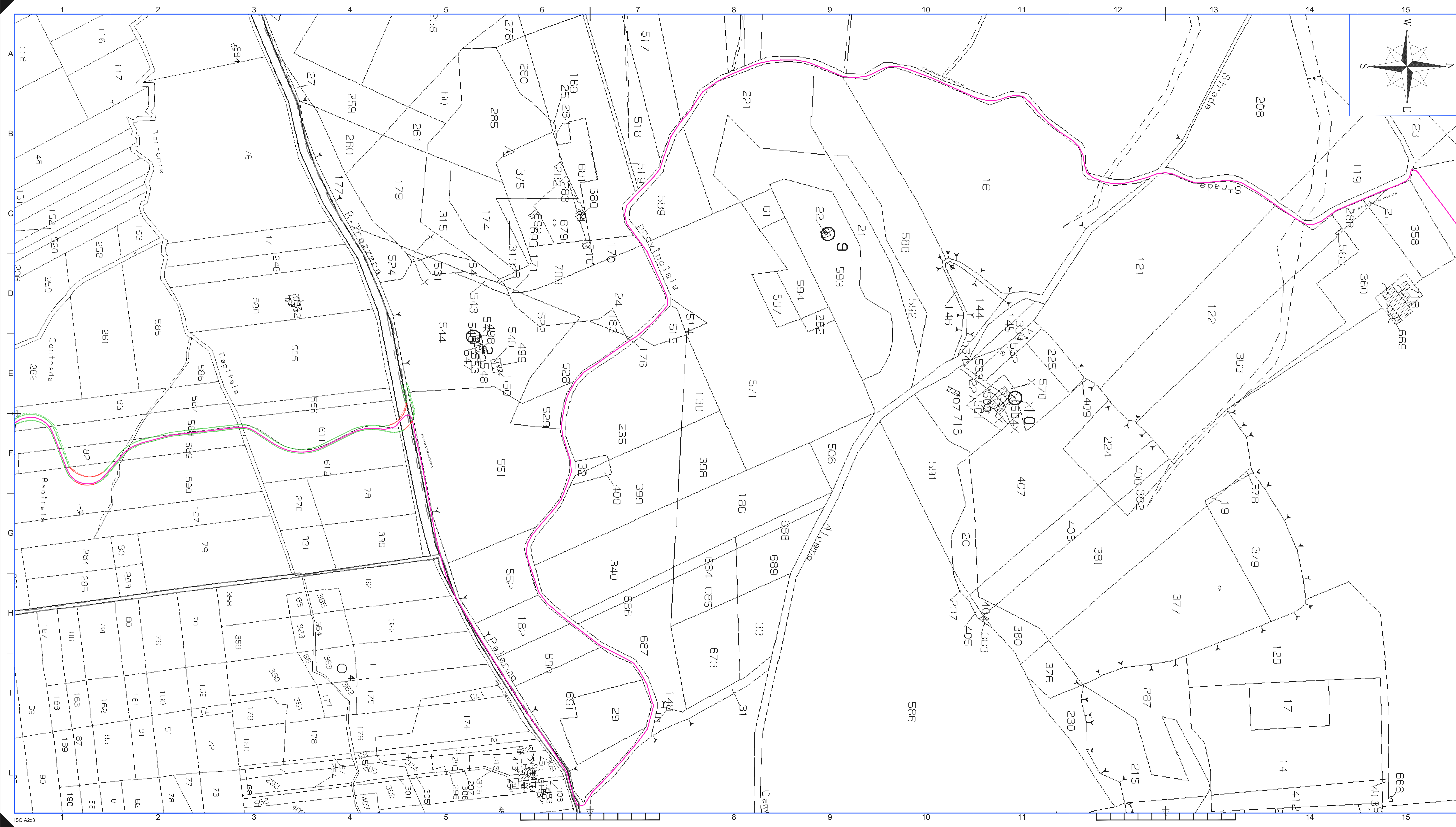
PROGETTISTA
 Hydro Engineering s.r.l.
 di Giancarlo di Mariano Galbo
 via Rossini, 39
 91031 Alcamo (TP) Italy

OGGETTO DELL'ELABORAZIONE
 TAVOLE INQUADRAMENTO SSE, WTG SU CATASTALE

REV.	DATA	ATTIVITA'	REDATTO	VERIFICATO	APPROVATO
0	22/03/2019	PRIMA EMISSIONE	AC	VF	MG

CODICE PROGETTISTA	DATA	SCALA	FORMATO/FOGLIO	CODICE COMMITENTE
	22/03/2019	1:2.000	A0 3 di 9	CAM_ENG_TAV_0044_00

NOME FILE: CAM-ENG-TAV-0044_00.rvt
 ERG Wind Sicilia 2 S.p.A. si riserva tutti i diritti su questo documento che non può essere riprodotto, copiato, distribuito o usato senza autorizzazione scritta.



LEGENDA

- **R-CR01** Posizione e nomenclatura dell'aerogeneratore di nuova realizzazione
- + **SSE** Posizione Sottostazione elettrica
- 1 Terza di cavi
- 2 Terne di cavi
- 3 Terne di cavi
- Cavi progetto potenziamento Partinico Monreale
- Strada esistente da adeguare
- Strada nuova da realizzare
- Piazzola di montaggio
- Cabina di sezionamento

REGIONE SICILIA
Provincia di Palermo
COMUNE DI CAMPOREALE

PROGETTO
POTENZIAMENTO PARCO EOLICO CAMPOREALE

PROGETTO DEFINITIVO

COMMITTENTE
ERG Wind Sicilia 2

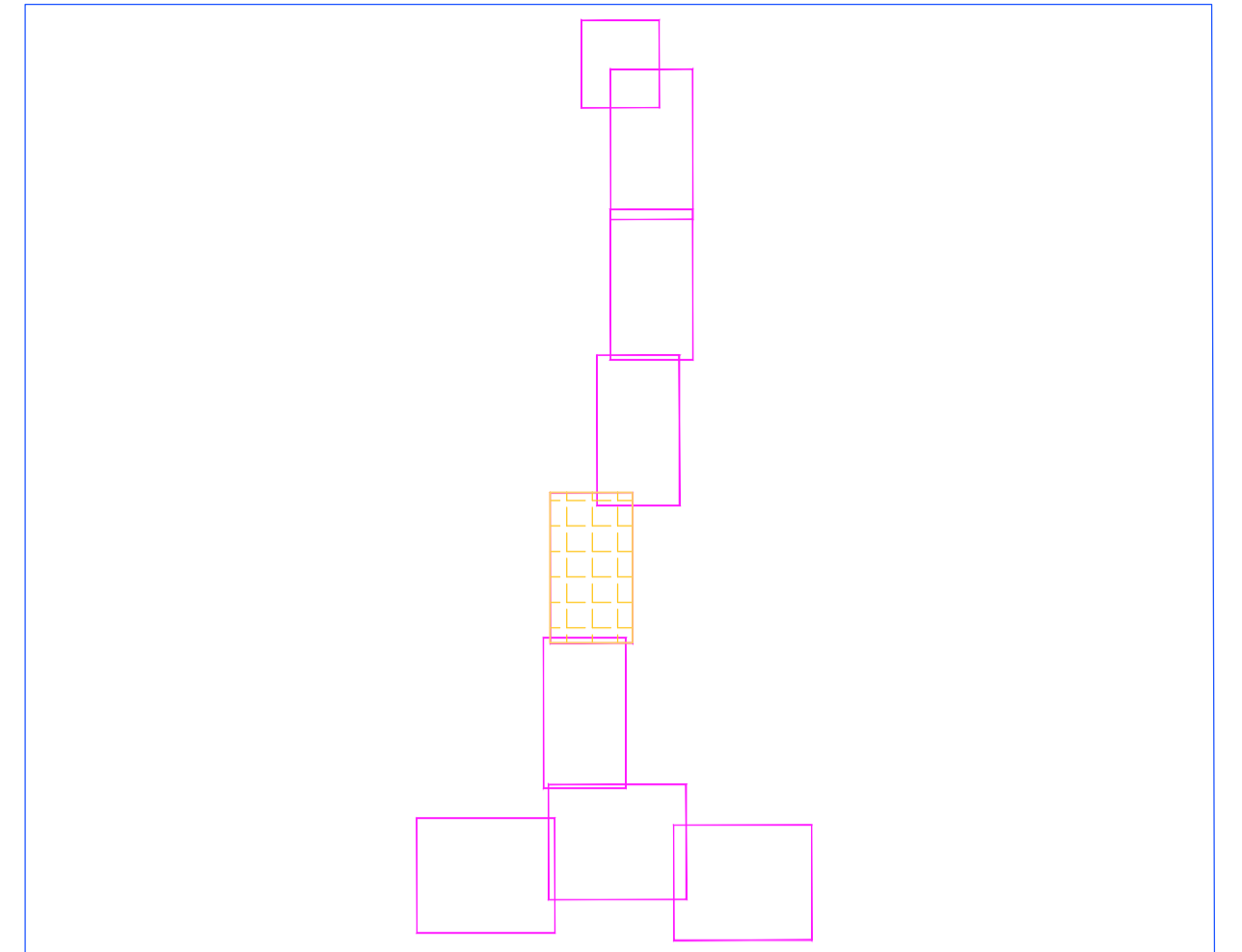
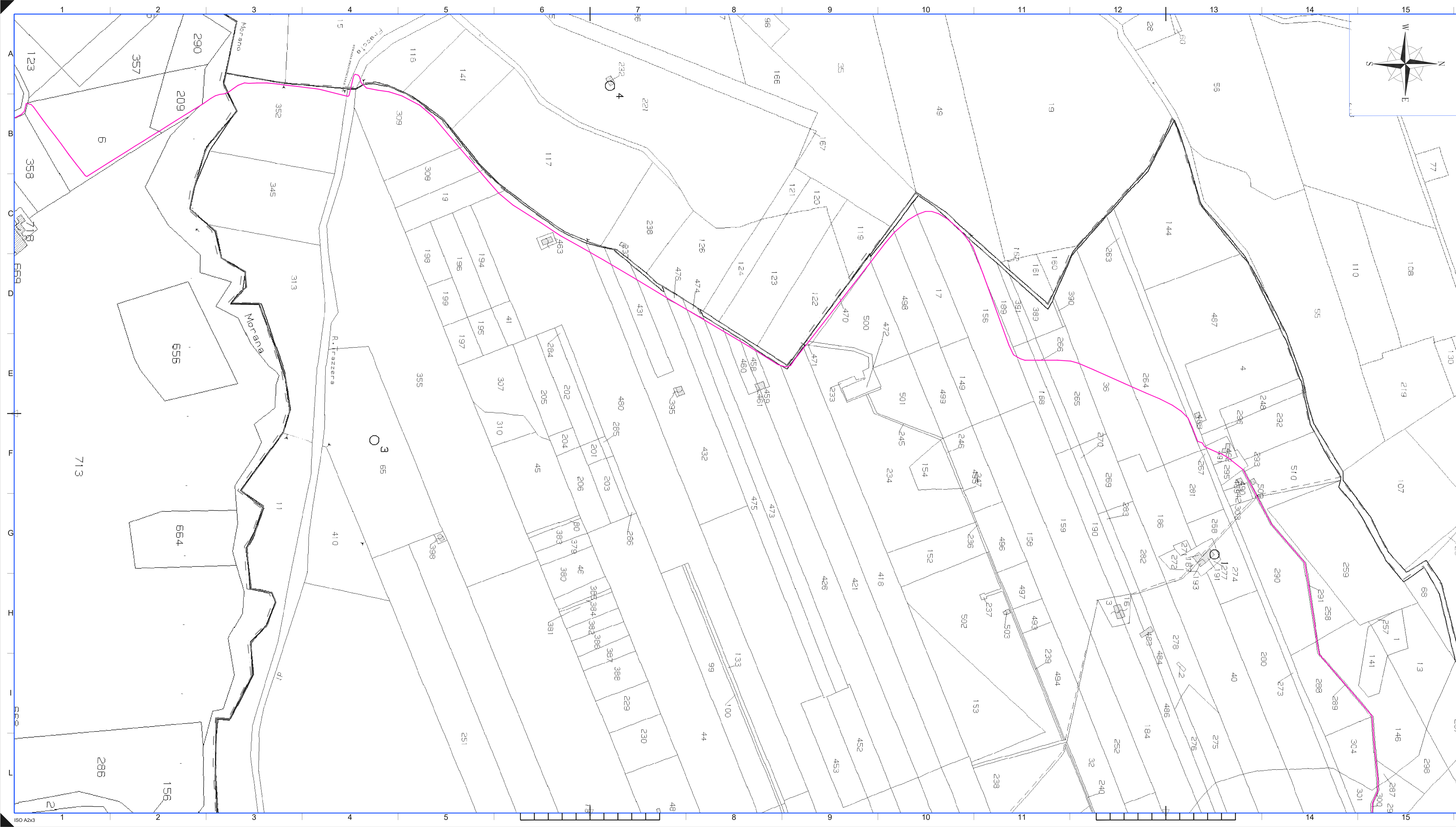
PROGETTISTA
 Hydro Engineering s.s.
di Damiano e Mariano Galbo
via Rossotti, 39
91011 Aicomo (TP) Italy

OGGETTO DELL'ELABORAZIONE
TAVOLE INQUADRAMENTO SSE, WTG SU CATASTALE

REV.	DATA	ATTIVITA'	REDATTO	VERIFICATO	APPROVATO
0	22/03/2019	PRIMA EMISSIONE	AC	VF	MG

CODICE PROGETTISTA		DATA	SCALA	FORMATO FOGLIO	CODICE COMMITTENTE	
		22/03/2019	1:2.000	A2x3 4 di 9	IMP. DISC. TIPO DOC. PROG. REV. CAM ENG TAV 0044 00	

NOME FILE: CAM-ENG-TAV-0044_00.dwg
 ERG Wind Sicilia 2 S.p.A. si riserva tutti i diritti su questo documento che non può essere riprodotto neppure parzialmente senza la sua autorizzazione scritta.



LEGENDA

- **R-CR01** Posizione e nomenclatura dell'aerogeneratore di nuova realizzazione
- **SSE** Posizione Sottostazione elettrica
- 1 Tema di cavi
- 2 Terme di cavi
- 3 Terme di cavi
- Cavi progetto potenziamento Partinico Monreale
- - - Strada esistente da adeguare
- - - Strada nuova da realizzare
- Piazzola di montaggio
- Cabina di sezionamento

REGIONE SICILIA
Provincia di Palermo
COMUNE DI CAMPOREALE

PROGETTO **POTENZIAMENTO PARCO EOLICO CAMPOREALE**

PROGETTO DEFINITIVO

COMMITTENTE
ERG Wind Sicilia 2

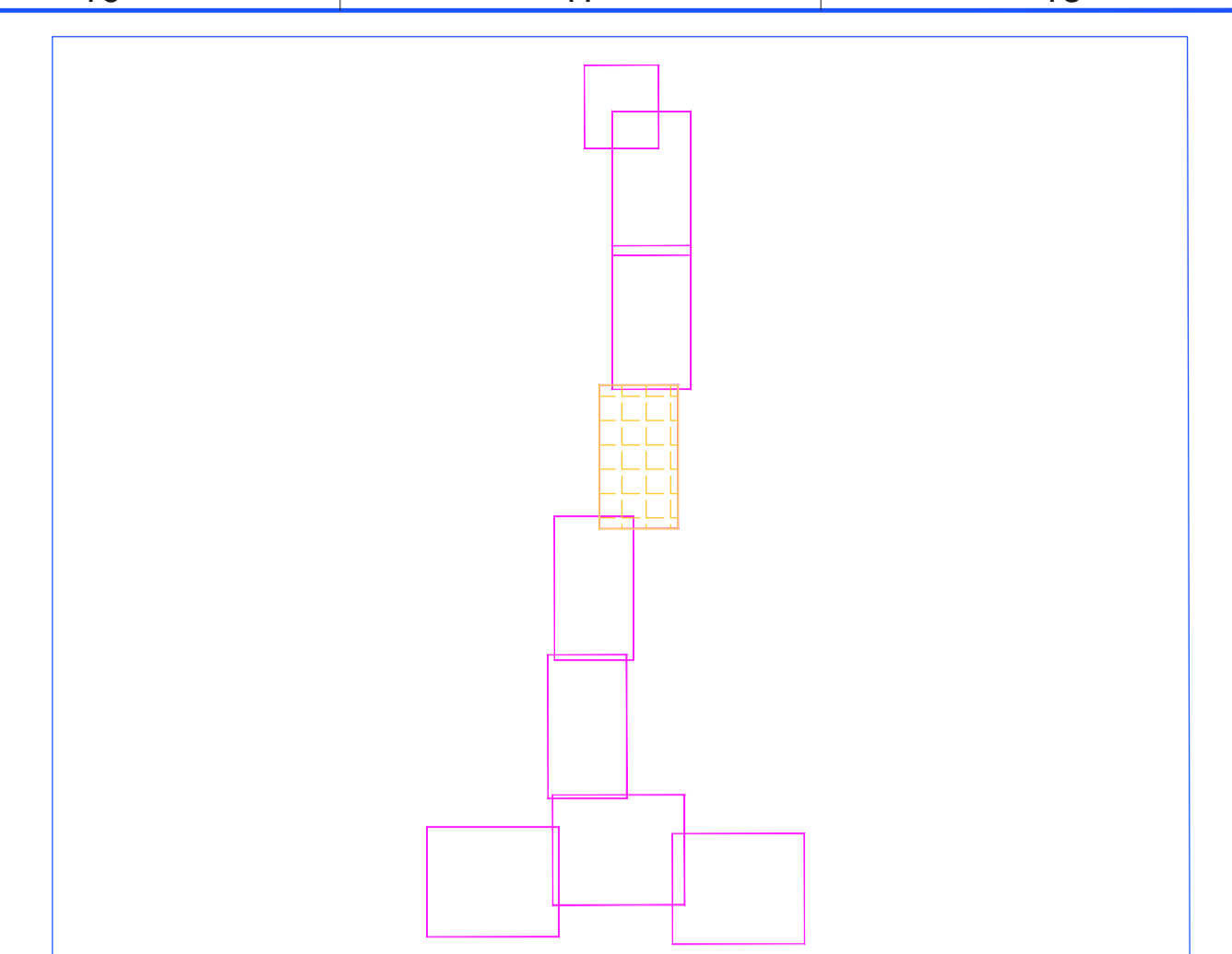
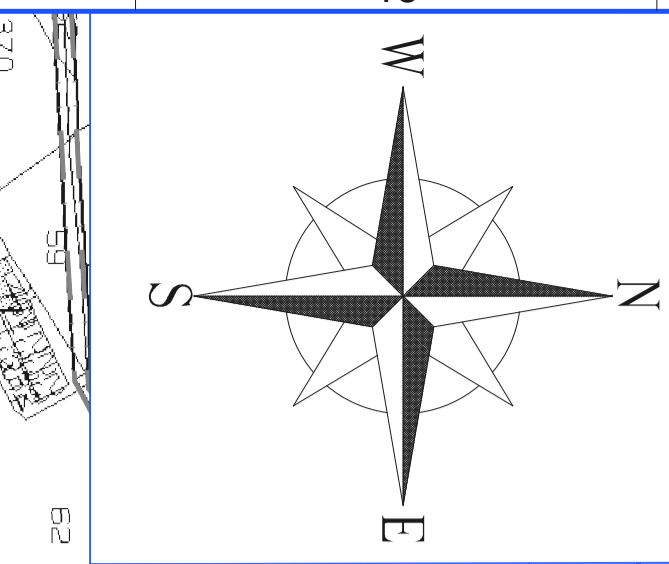
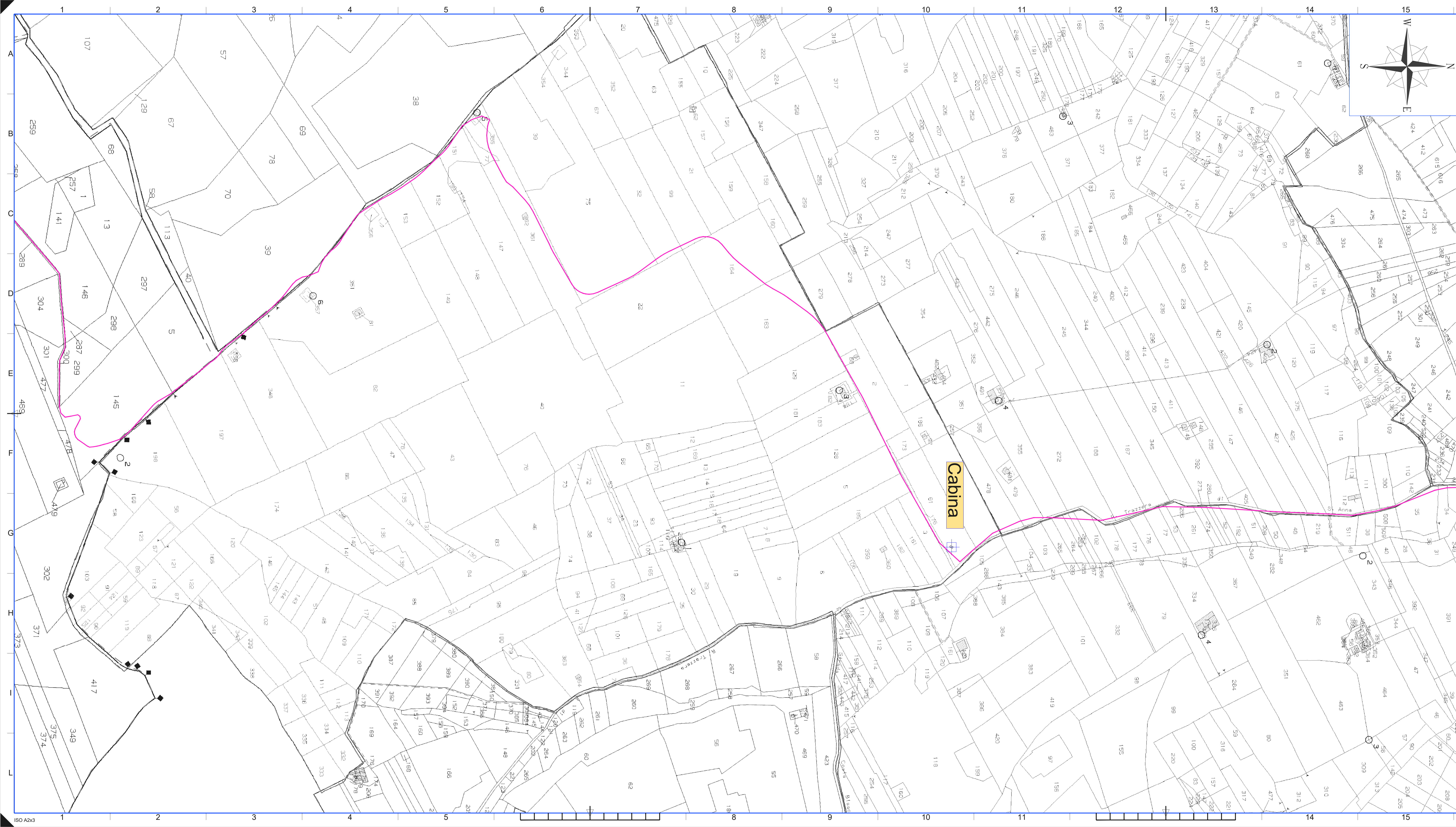
PROGETTISTA
Hydro Engineering s.s.
di Damiano e Mariano Gallo
via Rossati, 39
91011 Alcamo (TP) Italy

OGGETTO DELL'ELABORATO
TAVOLE INQUADRAMENTO SSE, WTG SU CATASTALE

REV.	DATA	ATTIVITA'	REDATTO	VERIFICATO	APPROVATO
0	22/03/2019	PRIMA EMISSIONE	AC	VF	MG

CODICE PROGETTISTA	DATA	SCALA	FORMATO/FOGLIO	CODICE COMMITTENTE
	22/03/2019	1:2.000	A2x3 5 di 9	CAM ENG TAV 0044 00

Nome file: CAM-ENG-TAV-0044_00.dwg
ERG Wind Sicilia 2 S.r.l. si riserva tutti i diritti su questo documento che non può essere riprodotto neppure parzialmente senza la sua autorizzazione scritta.



LEGENDA

- **R-CR01** Posizione e nomenclatura dell'aerogeneratore di nuova realizzazione
- **SSE** Posizione Sottostazione elettrica
- 1 Terza di cavi
- 2 Terze di cavi
- 3 Terze di cavi
- Cavi progetto potenziamento Partinico Monreale
- Strada esistente da adeguare
- Strada nuova da realizzare
- Piazzola di montaggio
- Cabina di sezionamento

REGIONE SICILIA
 Provincia di Palermo
 COMUNE DI CAMPOREALE

PROGETTO
POTENZIAMENTO PARCO EOLICO CAMPOREALE

PROGETTO DEFINITIVO

COMMITTENTE
ERG Wind Sicilia 2

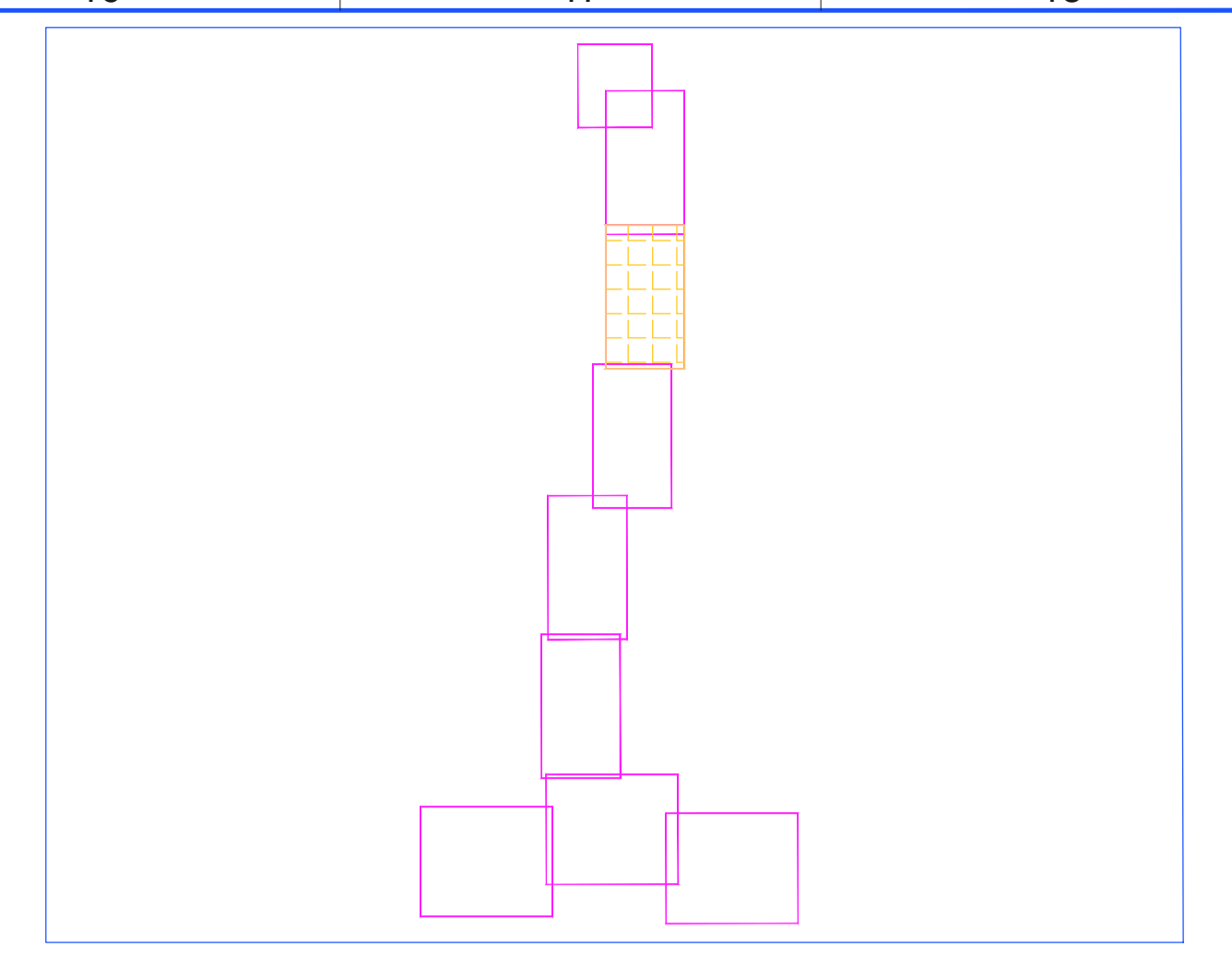
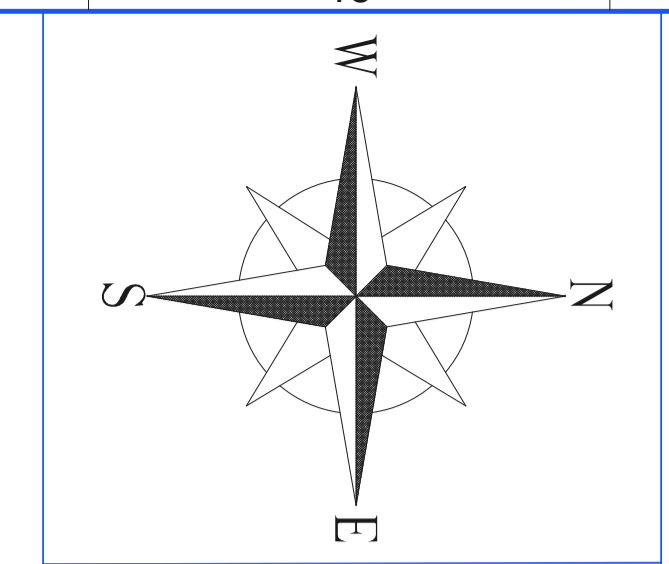
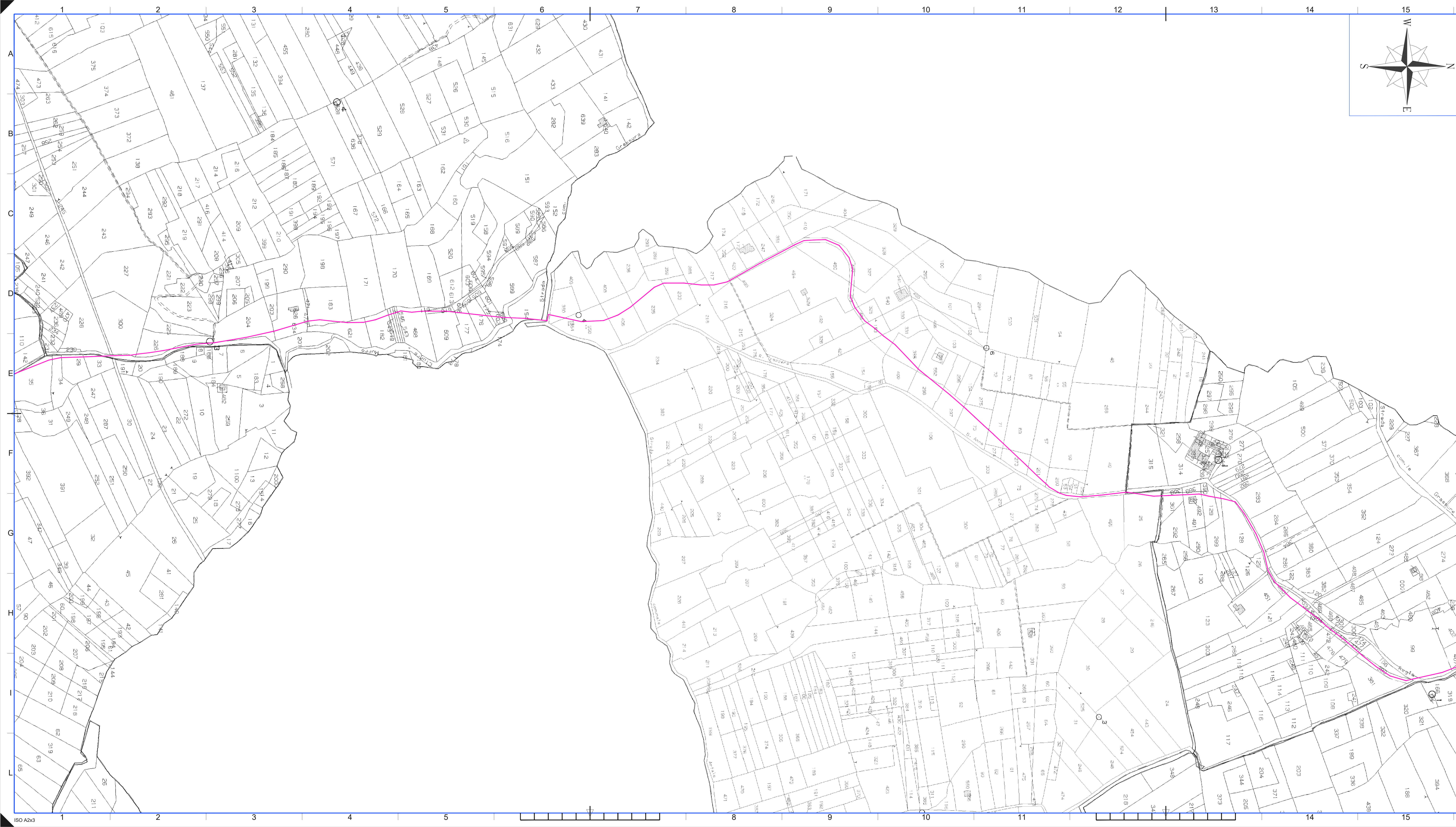
PROGETTISTA
Hydro Engineering s.s.
 di Damiano e Mariano Gallo
 via Rossotti, 39
 91011 Alcamo (TP) Italy

OGGETTO DELL'ELABORATO
TAVOLE INQUADRAMENTO SSE, WTG SU CATASTALE

REV.	DATA	ATTIVITA'	REDATTO	VERIFICATO	APPROVATO
0	22/03/2019	PRIMA EMISSIONE	AC	VF	MG

CODICE PROGETTISTA		DATA	SCALA	FORMATO	FOLIO	CODICE COMMITTENTE	
		22/03/2019	1:2.000	A2x3	6 di 9	CAM	ENG TAV 0044 00

NOME FILE: CAM-ENG-TAV-0044_00.dwg
 ERG Wind Sicilia 2 S.r.l. si riserva tutti i diritti su questo documento (che non può essere riprodotto, neppure parzialmente) senza la sua autorizzazione scritta.



LEGENDA

- **R-CR01** Posizione e nomenclatura dell'aerogeneratore di nuova realizzazione
- **SSE** Posizione Sottostazione elettrica
- 1 Terza di cavi
- 2 Terze di cavi
- 3 Terze di cavi
- Cavi progetto potenziamento Partinico Monreale
- Strada esistente da adeguare
- Strada nuova da realizzare
- Piazzola di montaggio
- Cabina di sezionamento

REGIONE SICILIA
Provincia di Palermo
COMUNE DI CAMPOREALE

PROGETTO
POTENZIAMENTO PARCO EOLICO CAMPOREALE



PROGETTO DEFINITIVO

COMMITTENTE
ERG Wind Sicilia 2



PROGETTISTA
HE Hydro Engineering s.s.
di Damiano e Mariano Galbo
via Rossotti, 39
91011 Alcamo (TP) Italy

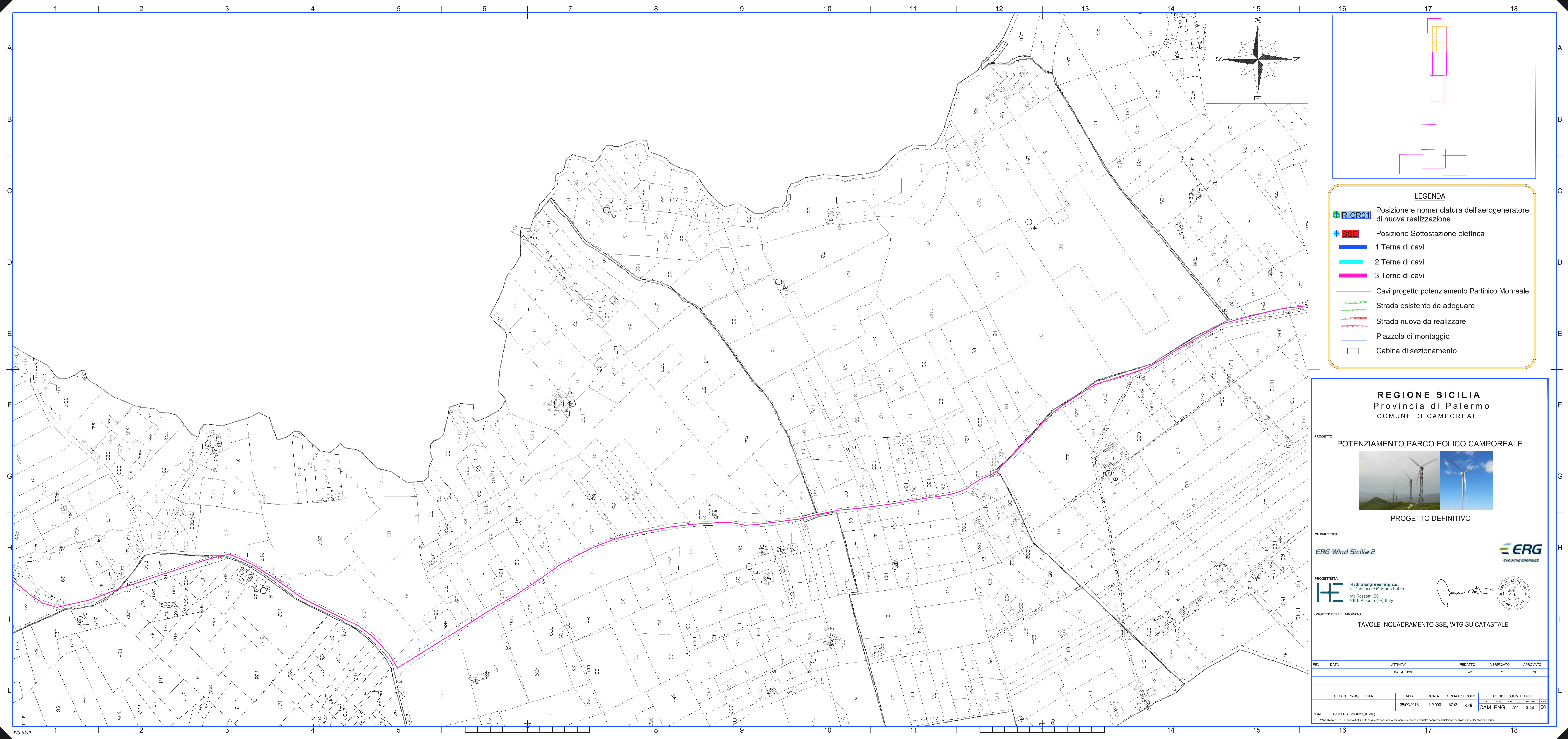



OGGETTO DELL'ELABORATO
TAVOLE INQUADRAMENTO SSE, WTG SU CATASTALE

REV.	DATA	ATTIVITA'	REDATTO	VERIFICATO	APPROVATO
0	22/03/2019	PRIMA EMISSIONE	AC	VF	MG

CODICE PROGETTISTA	DATA	SCALA	FORMATO	FOLIO	CODICE COMMITTENTE
	22/03/2019	1:2.000	A2x3	7 di 9	AMP. / DIR. / INFO DOC. / PROG. / REG. / CAM ENG TAV / 0044 / 00

NOME FILE: CAM-ENG-TAV-004_00.dwg
ERG Wind Sicilia 2 S.p.A. si riserva tutti i diritti su questo documento che non può essere riprodotto neppure parzialmente senza la sua autorizzazione scritta.



LEGENDA

- **R-CR01** Posizione e nomenclatura dell'aerogeneratore di nuova realizzazione
- **SSE** Posizione Sottostazione elettrica
- 1 Terza di cavi
- 2 Terze di cavi
- 3 Terze di cavi
- Cavi progetto potenziamento Partinico Monreale
- Strada esistente da adeguare
- Strada nuova da realizzare
- Piazzola di montaggio
- Cabina di sezionamento

REGIONE SICILIA
 Provincia di Palermo
 COMUNE DI CAMPOREALE

POTENZIAMENTO PARCO EOLICO CAMPOREALE



PROGETTO DEFINITIVO

COMMITTENTE

ERG Wind Sicilia 2 

PROGETTISTA

HE **Hydro Engineering s.s.**
 di Damiano e Mariano Galbo
 via Rossati, 39
 91011 Alcamo (TP) Italy



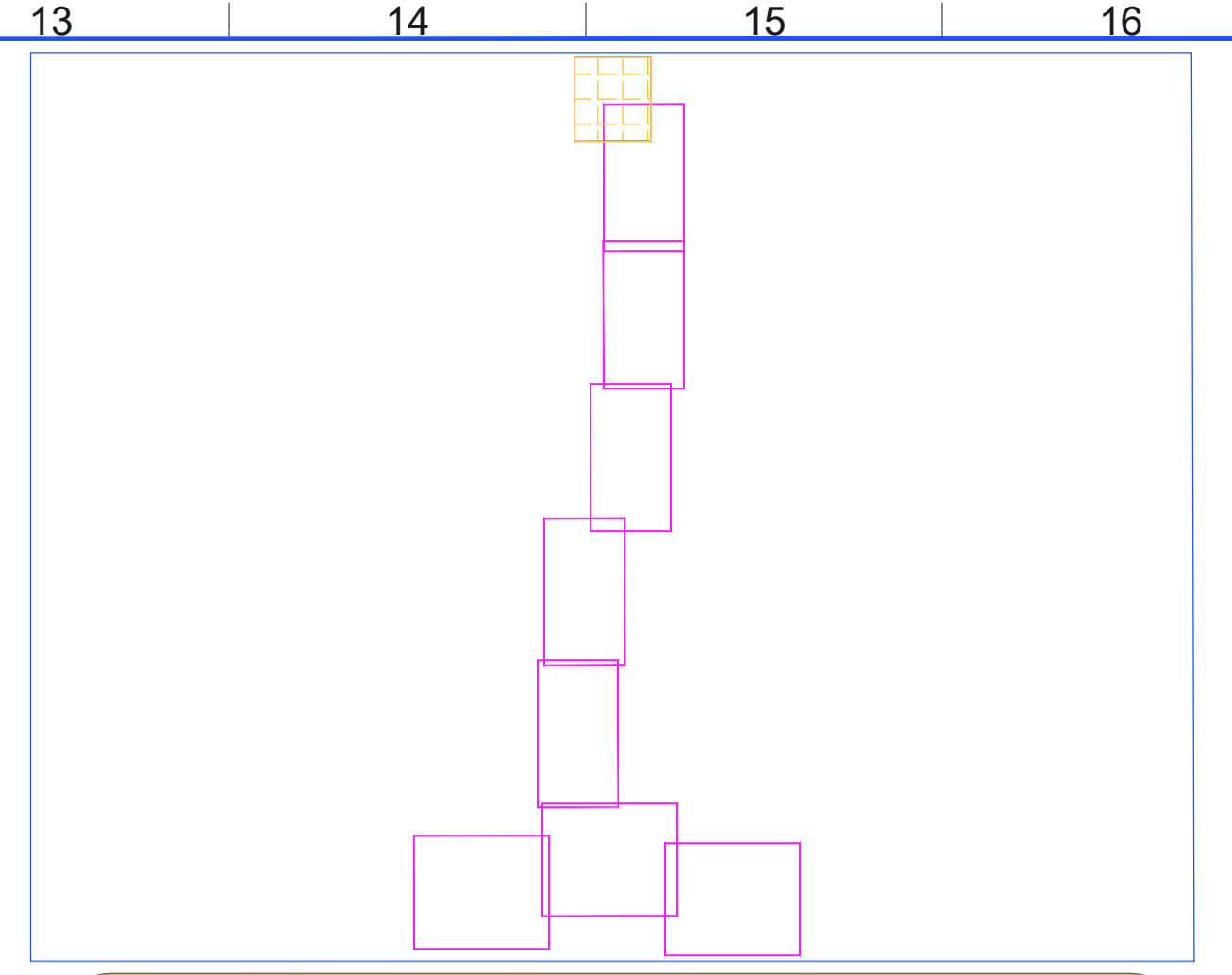
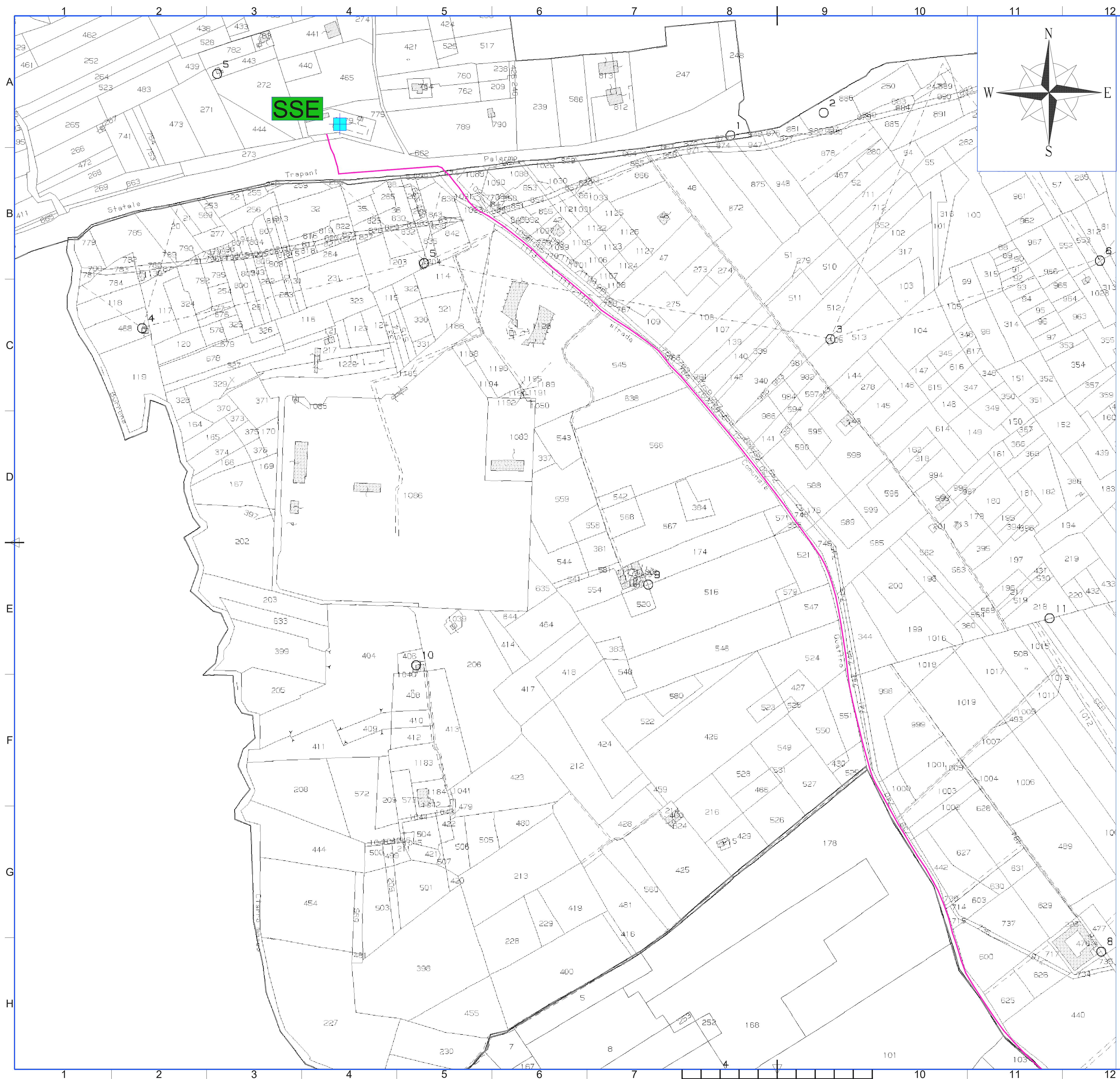

OGGETTO DELL'ELABORAZIONE

TAVOLE INQUADRAMENTO SSE, WTG SU CATASTALE

REV.	DATA	ATTIVITA'	REDATTO	VERIFICATO	APPROVATO
0		PRIMA EMISSIONE	AC	VF	MG

CODICE PROGETTISTA	DATA	SCALA	FORMATO/FOGLIO	CODICE COMMITTENTE
	28/09/2018	1:2.000	A2x3 8 di 9	IMP. CIRC. TIPO DOC. PRIOR. REV. CAM ENG TAV 0044 00

NOME FILE: CAM-ENG-TAV-0044_00.dwg
 ERG Wind Sicilia 2 S.r.l. si riserva tutti i diritti su questo documento che non può essere riprodotto neppure parzialmente senza la sua autorizzazione scritta.



LEGENDA

- + **R-CR01** Posizione e nomenclatura dell'aerogeneratore di nuova realizzazione
- + **SSE** Posizione Sottostazione elettrica
- 1 Terza di cavi
- 2 Terze di cavi
- 3 Terze di cavi
- Cavi progetto potenziamento Partinico Monreale
- Strada esistente da adeguare
- Strada nuova da realizzare
- Piazzola di montaggio
- Cabina di sezionamento

REGIONE SICILIA
 Provincia di Palermo
 COMUNE DI CAMPOREALE

PROGETTO
POTENZIAMENTO PARCO EOLICO CAMPOREALE

PROGETTO DEFINITIVO

COMMITTENTE
ERG Wind Sicilia 2

PROGETTISTA
Hydro Engineering s.s.
 di Damiano e Mariano Galbo
 via Rossotti, 39
 91011 Alcamo (TP) Italy

OGGETTO DELL'ELABORATO
TAVOLE INQUADRAMENTO SSE, WTG SU CATASTALE

REV.	DATA	ATTIVITA'	REDDATTO	VERIFICATO	APPROVATO
0		PRIMA EMISSIONE	AC	VF	MG

CODICE PROGETTISTA		DATA	SCALA	FORMATO	FOLGIO	CODICE COMMITTENTE	
		28/09/2018	1:2.000	A1	9 di 9	IMP.	DISC.
						CAM	ENG
						TAV	0044
							00

NOME FILE: CAM-ENG-TAV-0044_00.dwg
 ERG Wind Sicilia 2 S.r.l. si riserva tutti i diritti su questo documento che non può essere riprodotto neppure parzialmente senza la sua autorizzazione scritta.