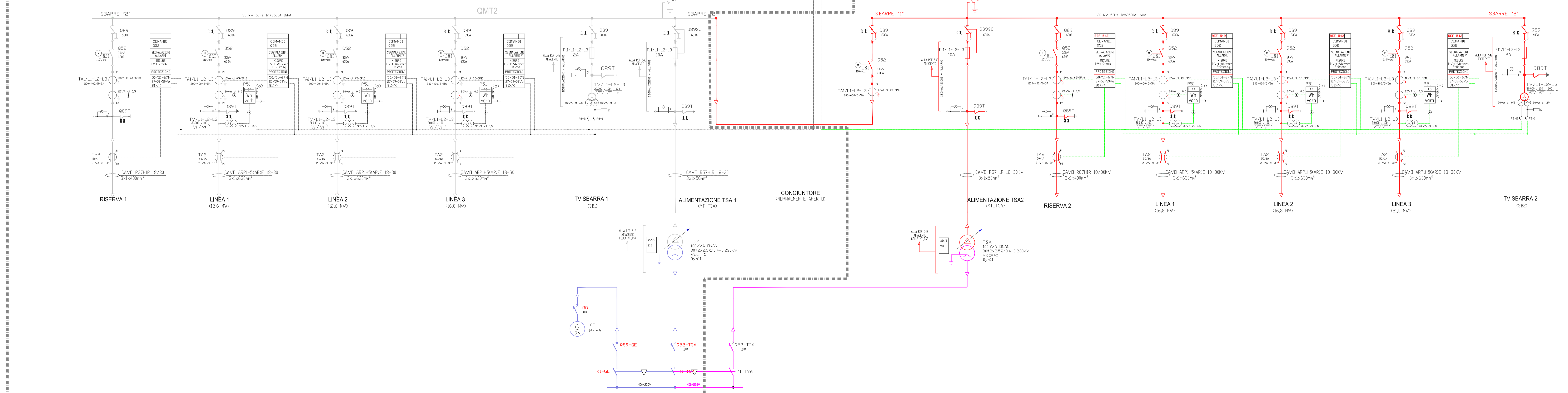


SEZIONE FACENTE PARTE DEL PARCO EOLICO
PARTINICO-MONREALE (repowering)
ERG WIND SICILIA 4

PARCO EOLICO PARTINICO-MONREALE (repowering)
ERG WIND SICILIA 4
TOTALE 42 MW

STALLO TR1
ERG WIND SICILIA 2
PARCO EOLICO CAMPOREALE (repowering)
TOTALE 54,6 MW



- LEGENDA**
- APPARECCHIATURE**
- F1AT-TR SCARICATORE LATO AT TRASFORMATORE
 - F1MT-TR SCARICATORE LATO MT TRASFORMATORE
 - FB-... MININTERROTTORI CIRCUITI SECONDARI TV
 - F11-... FUSIBILE MT
 - F1-... VOLMETRO
 - PVR-... VOLMETRO TENSIONE DI RETE
 - Q52-... SEZIONATORE SBARRE MT
 - Q89-... SEZIONATORE LATO MT TRASFORMATORE
 - Q89SC-... SEZIONATORE SOTTO CARICO MT
 - Q89T-... INTERROTTORI MONTANTE AT
 - Q152-AT SEZIONATORE LINEA MONTANTE AT
 - Q189A-AT SEZIONATORE LINEA MONTANTE AT
 - Q189B-AT SEZIONATORE LINEA MONTANTE AT
 - Q189C-AT SEZIONATORE LINEA MONTANTE AT
 - Q189D-AT SEZIONATORE LINEA MONTANTE AT
 - Q189E-AT SEZIONATORE LINEA MONTANTE AT
 - Q189F-AT SEZIONATORE LINEA MONTANTE AT
 - Q189G-AT SEZIONATORE LINEA MONTANTE AT
 - Q189H-AT SEZIONATORE LINEA MONTANTE AT
 - Q189I-AT SEZIONATORE LINEA MONTANTE AT
 - Q189J-AT SEZIONATORE LINEA MONTANTE AT
 - Q189K-AT SEZIONATORE LINEA MONTANTE AT
 - Q189L-AT SEZIONATORE LINEA MONTANTE AT
 - Q189M-AT SEZIONATORE LINEA MONTANTE AT
 - Q189N-AT SEZIONATORE LINEA MONTANTE AT
 - Q189O-AT SEZIONATORE LINEA MONTANTE AT
 - Q189P-AT SEZIONATORE LINEA MONTANTE AT
 - Q189Q-AT SEZIONATORE LINEA MONTANTE AT
 - Q189R-AT SEZIONATORE LINEA MONTANTE AT
 - Q189S-AT SEZIONATORE LINEA MONTANTE AT
 - Q189T-AT SEZIONATORE LINEA MONTANTE AT
 - Q189U-AT SEZIONATORE LINEA MONTANTE AT
 - Q189V-AT SEZIONATORE LINEA MONTANTE AT
 - Q189W-AT SEZIONATORE LINEA MONTANTE AT
 - Q189X-AT SEZIONATORE LINEA MONTANTE AT
 - Q189Y-AT SEZIONATORE LINEA MONTANTE AT
 - Q189Z-AT SEZIONATORE LINEA MONTANTE AT
- FUNZIONI DI MISURA**
- cosφ Fattore di Potenza
 - f Frequenza
 - i Corrente
 - p Potenza Attiva
 - Q Potenza Reattiva
 - U Tensione
 - Wh Energia Attiva
 - Whr Energia Reattiva
- FUNZIONI DI PROTEZIONE E REGOLAZIONE**
- 250A/S MAX. TENSIONE
 - 49 MAX. TENSIONE
 - 491 CENTRALINA TERMICA TRASF.
 - 50 MAX. CORRENTE STANTINEO
 - 51 MAX. CORRENTE STANTINEO
 - 52 MAX. CORRENTE STANTINEO
 - 53 MAX. CORRENTE STANTINEO
 - 54 MAX. CORRENTE STANTINEO
 - 55 MAX. CORRENTE STANTINEO
 - 56 MAX. CORRENTE STANTINEO
 - 57 MAX. CORRENTE STANTINEO
 - 58 MAX. CORRENTE STANTINEO
 - 59 MAX. CORRENTE STANTINEO
 - 60 MAX. CORRENTE STANTINEO
 - 61 MAX. CORRENTE STANTINEO
 - 62 MAX. CORRENTE STANTINEO
 - 63 MAX. CORRENTE STANTINEO
 - 64 MAX. CORRENTE STANTINEO
 - 65 MAX. CORRENTE STANTINEO
 - 66 MAX. CORRENTE STANTINEO
 - 67 MAX. CORRENTE STANTINEO
 - 68 MAX. CORRENTE STANTINEO
 - 69 MAX. CORRENTE STANTINEO
 - 70 MAX. CORRENTE STANTINEO
 - 71 MAX. CORRENTE STANTINEO
 - 72 MAX. CORRENTE STANTINEO
 - 73 MAX. CORRENTE STANTINEO
 - 74 MAX. CORRENTE STANTINEO
 - 75 MAX. CORRENTE STANTINEO
 - 76 MAX. CORRENTE STANTINEO
 - 77 MAX. CORRENTE STANTINEO
 - 78 MAX. CORRENTE STANTINEO
 - 79 MAX. CORRENTE STANTINEO
 - 80 MAX. CORRENTE STANTINEO
 - 81 MAX. CORRENTE STANTINEO
 - 82 MAX. CORRENTE STANTINEO
 - 83 MAX. CORRENTE STANTINEO
 - 84 MAX. CORRENTE STANTINEO
 - 85 MAX. CORRENTE STANTINEO
 - 86 MAX. CORRENTE STANTINEO
 - 87 MAX. CORRENTE STANTINEO
 - 88 MAX. CORRENTE STANTINEO
 - 89 MAX. CORRENTE STANTINEO
 - 90 MAX. CORRENTE STANTINEO
 - 91 MAX. CORRENTE STANTINEO
 - 92 MAX. CORRENTE STANTINEO
 - 93 MAX. CORRENTE STANTINEO
 - 94 MAX. CORRENTE STANTINEO
 - 95 MAX. CORRENTE STANTINEO
 - 96 MAX. CORRENTE STANTINEO
 - 97 MAX. CORRENTE STANTINEO
 - 98 MAX. CORRENTE STANTINEO
 - 99 MAX. CORRENTE STANTINEO
 - 100 MAX. CORRENTE STANTINEO
- SEZIONI DI IMPIANTO**
- SEZIONE AT 150 KV
 - SEZIONE MT 30/21 KV
 - SEZIONE BT SEGNALAZIONE E COMANDO
 - SEZIONE DI POTENZA
 - SEZIONE ESISTENTE

REGIONE SICILIA
Provincia di Palermo
COMUNE DI CAMPOREALE

PROGETTO
POTENZIAMENTO PARCO EOLICO CAMPOREALE

PROGETTO DEFINITIVO

COMMITTENTE
ERG Wind Sicilia 2

PROGETTISTA
Hydro Engineering s.s.
di Damiano e Mariano Galbo
via Rossetti, 39
91011 Alcamo (TP) Italy

OGGETTO DELL'ELABORATO
SCHEMA UNIFILARE SSE

| REV. | DATA | ATTIVITA' | REDATTO | VERIFICATO | APPROVATO |
|------|------------|-----------------|---------|------------|-----------|
| 0 | 22/03/2019 | PRIMA EMISSIONE | AC | VF | MG |

| CODICE PROGETTISTA | DATA | SCALA | FORMATO | FOGLIO | CODICE COMMITTENTE |
|--------------------|------------|-------|---------|--------|---------------------|
| | 22/03/2019 | 1:100 | A1 | 1 di | CAM ENG TAV 0086 00 |

Nome File: CAM-ENG-TAV-0086_00.dwg
ERG Wind Sicilia 2 - I.T. si riserva tutti i diritti su questo documento che non può essere riprodotto, neppure parzialmente senza la sua autorizzazione scritta.