

REGIONE SICILIA
Provincia di Palermo
COMUNE DI CAMPOREALE

PROGETTO

POTENZIAMENTO PARCO EOLICO CAMPOREALE



PROGETTO DEFINITIVO

COMMITTENTE

ERG Wind Sicilia 2



PROGETTISTA



Hydro Engineering s.s.
di Damiano e Mariano Galbo
via Rossotti, 39
91011 Alcamo (TP) Italy



OGGETTO DELL'ELABORATO

WTG LIMITROFI A VINCOLI PAESAGGISTICI

REV.	DATA	ATTIVITA'	REDATTO	VERIFICATO	APROVATO
0	22/03/2019	PRIMA EMISSIONE	AC	GL	MG

CODICE PROGETTISTA		DATA	SCALA	FORMATO	FOGLIO	CODICE COMMITTENTE				
IMP.	DISC.	TIPO DOC.	PROGR.	REV.						
						CAM	ENG	TAV	0105	00

NOME FILE: CAM-ENG-TAV-0105_00.dwg

ERG Wind Sicilia 2 S.r.l. si riserva tutti i diritti su questo documento che non può essere riprodotto neppure parzialmente senza la sua autorizzazione scritta.

1 2 3 4 5 6 7 8

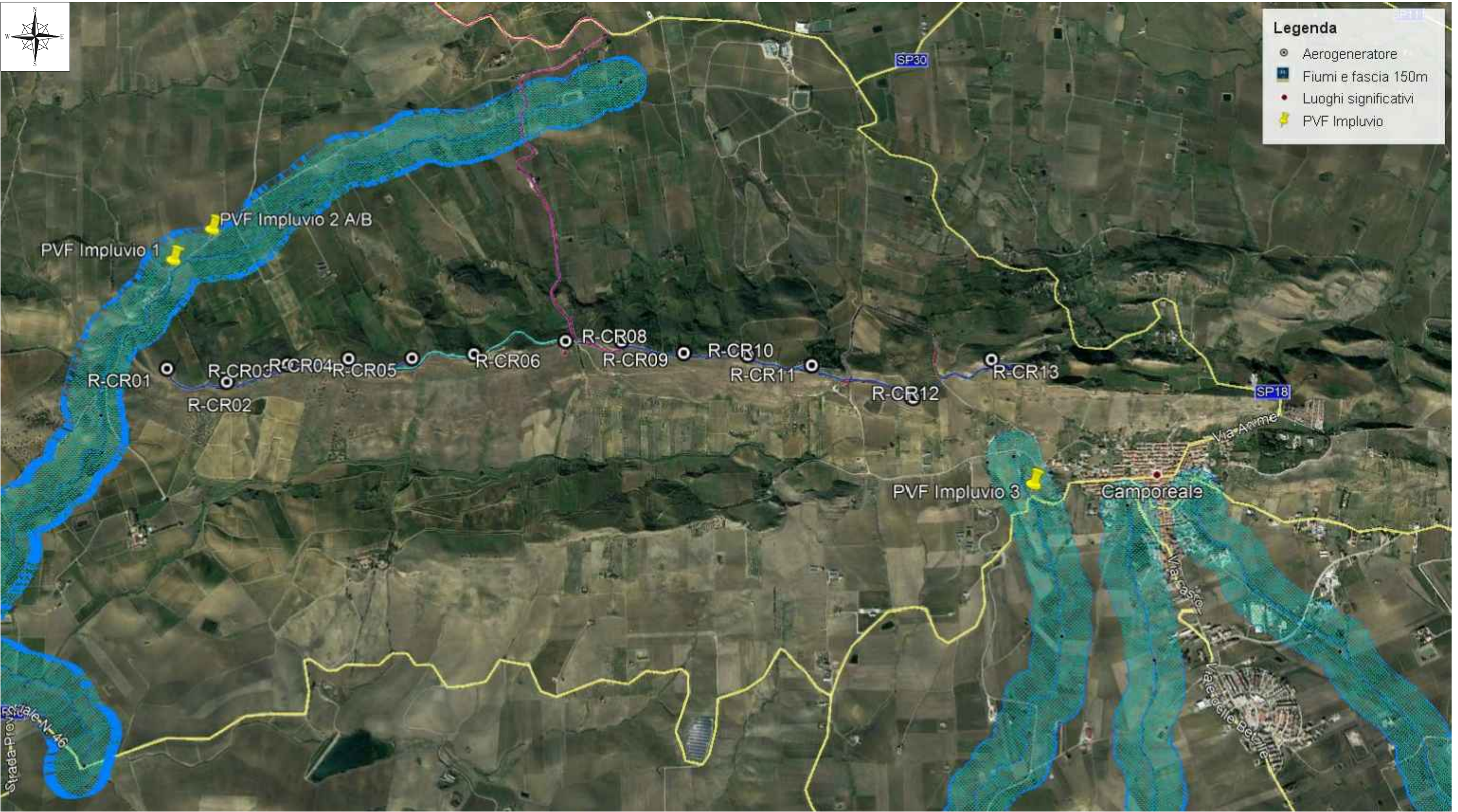
A

A



Legenda

- Aerogeneratore
- Fiumi e fascia 150m
- Luoghi significativi
- ⚡ PVF Impluvio



B

B

C

C

D

D

E

E

F

F

1 2 3 4 5 6 7 8

Stato attuale



Impluvio naturale tutelato

Rilevamento fotografico

Scheda	1/3	identificativo: PVF Impluvio 1	distanza	0,7 Km
--------	-----	--------------------------------	----------	--------

Coordinate piane nel sistema UTM / wgs84

est	nord	quota m s.l.m.	altezza osservatore
327184	4197724	235	1.8 m

Descrizione

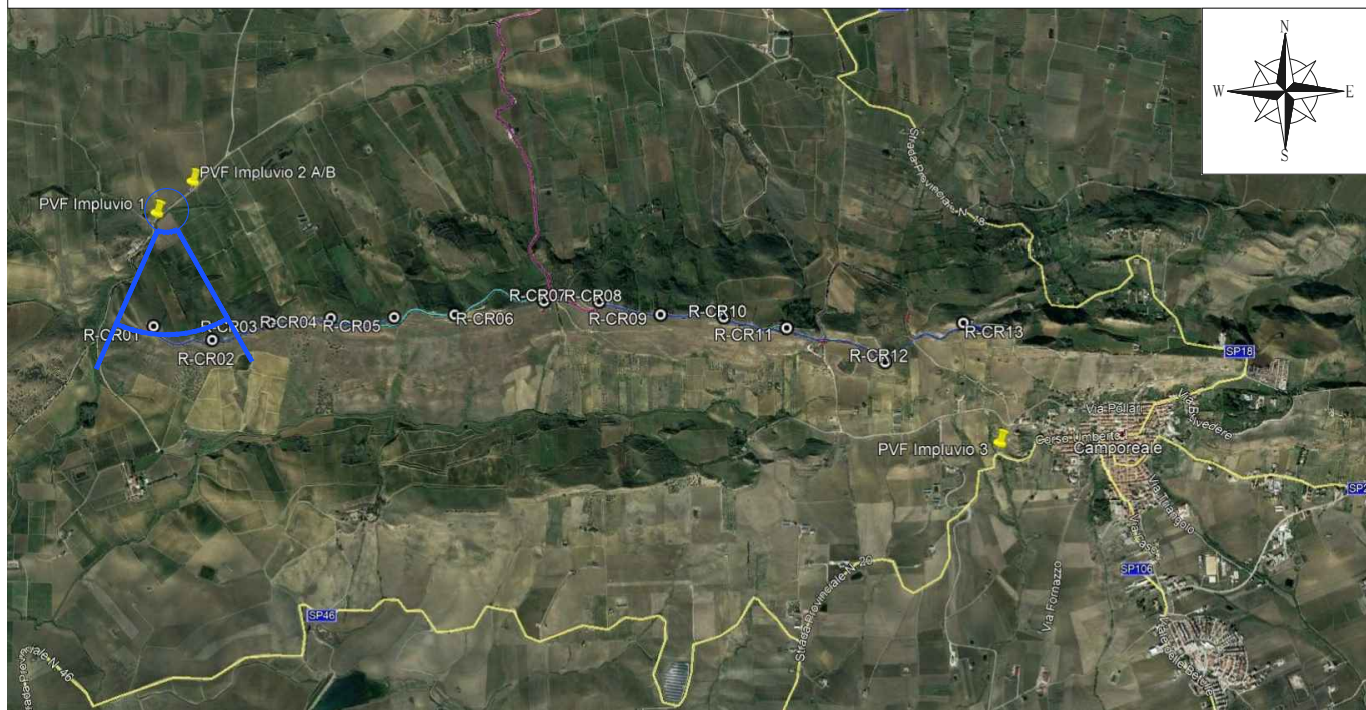
Il punto fotografico è ubicato lungo una strada comunale, in aperta campagna, nel comune di Camporeale. Saranno visibili meno aerogeneratori rispetto alla situazione attuale.

Foto simulazione



Impluvio naturale tutelato

Inquadramento territoriale



Stato attuale



Rilevamento fotografico

Scheda 2/3 identificativo: PVF Impluvio 2/A distanza 0,56 Km

Coordinate piane nel sistema UTM / wgs84

est	nord	quota m s.l.m.	altezza osservatore
326971	4197545	229	1.8 m

Descrizione

Il punto fotografico è ubicato lungo una strada comunale, in aperta campagna, nel comune di Camporeale. Saranno visibili meno aerogeneratori rispetto alla situazione attuale.

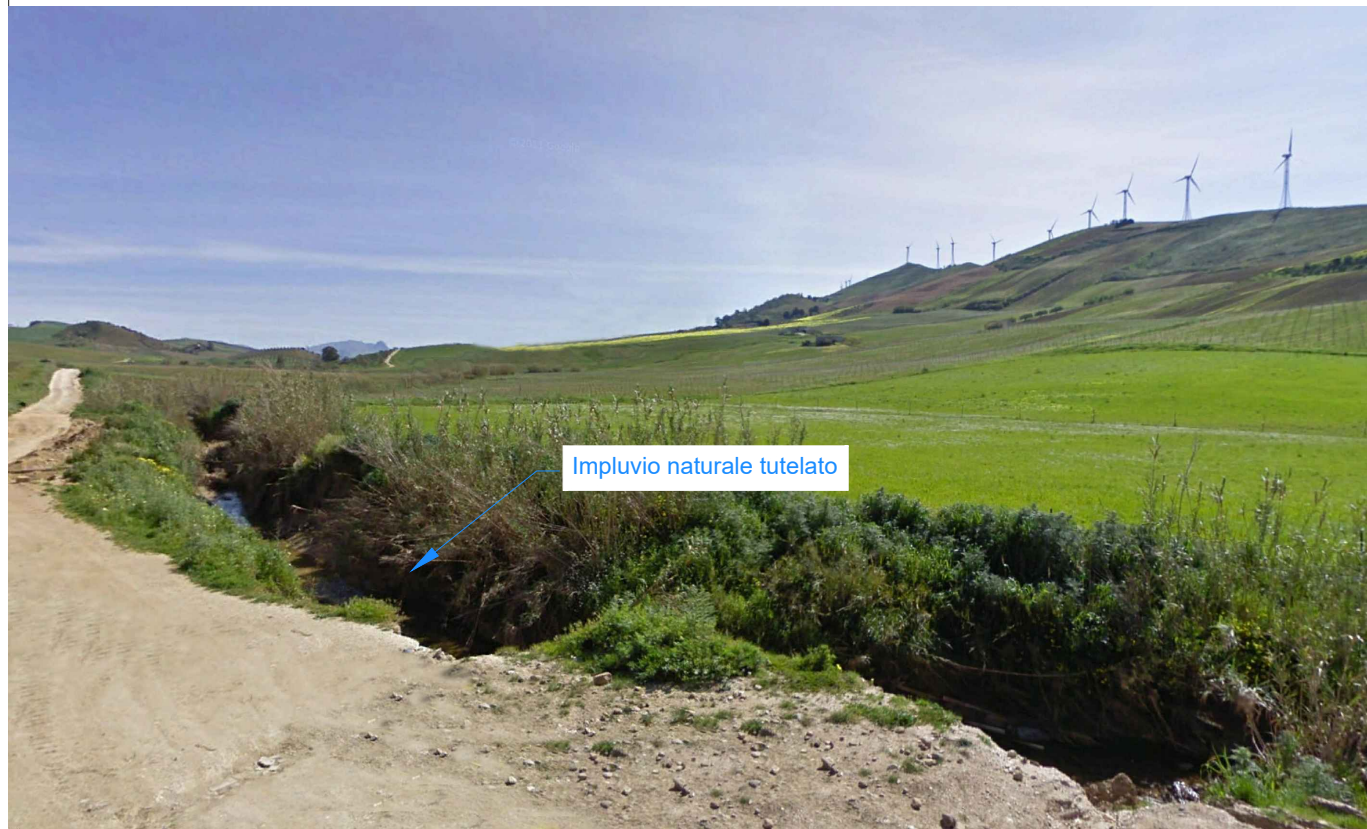
Foto simulazione



Inquadramento territoriale



Stato attuale



Rilevamento fotografico

Scheda 3/3 identificativo: PVF Impluvio 2/B distanza 0,56 Km

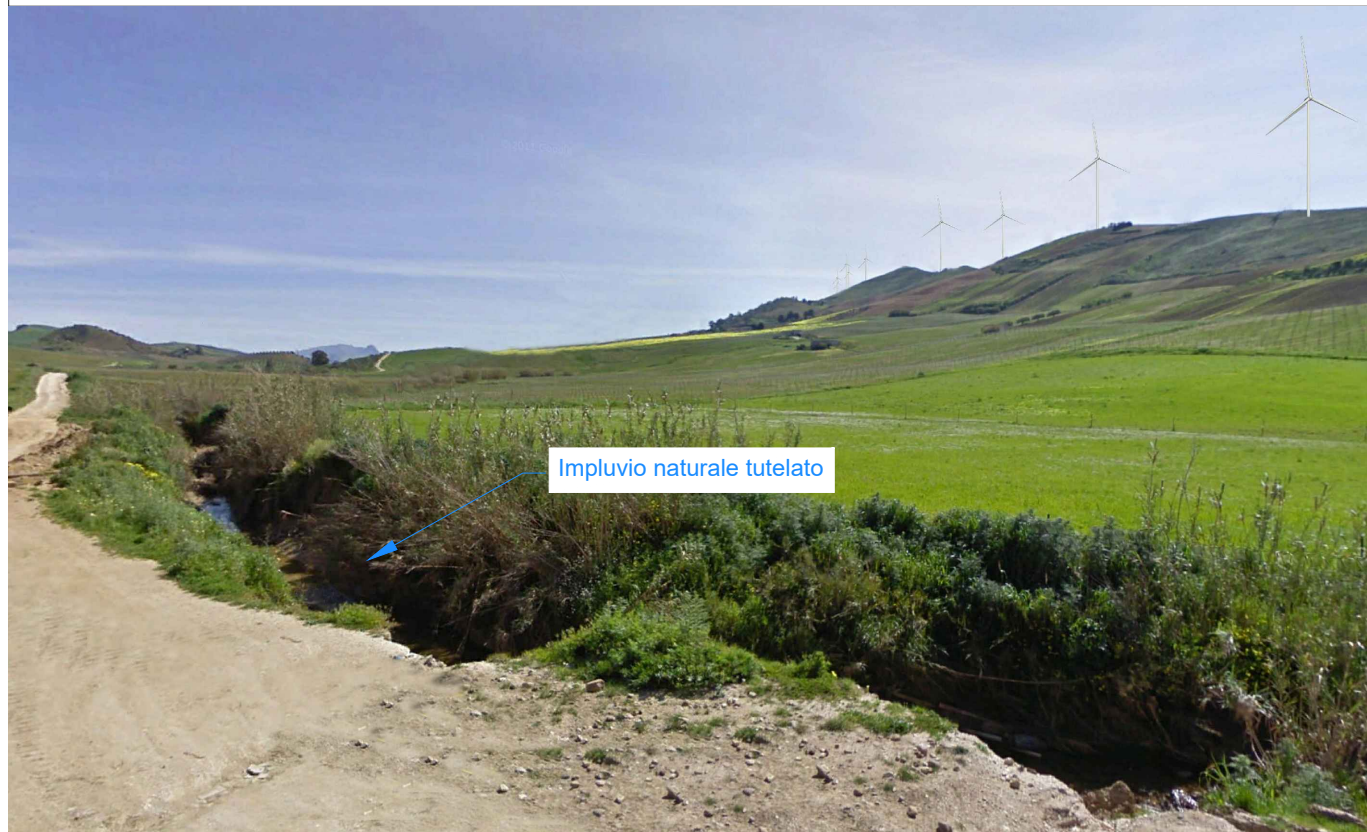
Coordinate piane nel sistema UTM / wgs84

est	nord	quota m s.l.m.	altezza osservatore
326971	4197545	229	1.8 m

Descrizione

Il punto fotografico è ubicato lungo una strada comunale, in aperta campagna, nel comune di Camporeale. Saranno visibili meno aerogeneratori rispetto alla situazione attuale.

Foto simulazione



Inquadramento territoriale

