

**REGIONE SICILIA**  
**Provincia di Palermo**  
**COMUNE DI CAMPOREALE**

PROGETTO

**POTENZIAMENTO PARCO EOLICO CAMPOREALE**



**PROGETTO DEFINITIVO**

COMMITTENTE

**ERG Wind Sicilia 2**



PROGETTISTA



**Hydro Engineering s.s.**  
di Damiano e Mariano Galbo  
via Rossotti, 39  
91011 Alcamo (TP) Italy



OGGETTO DELL'ELABORATO

**STATO DEI LUOGHI ANTE E POST OPERAM**

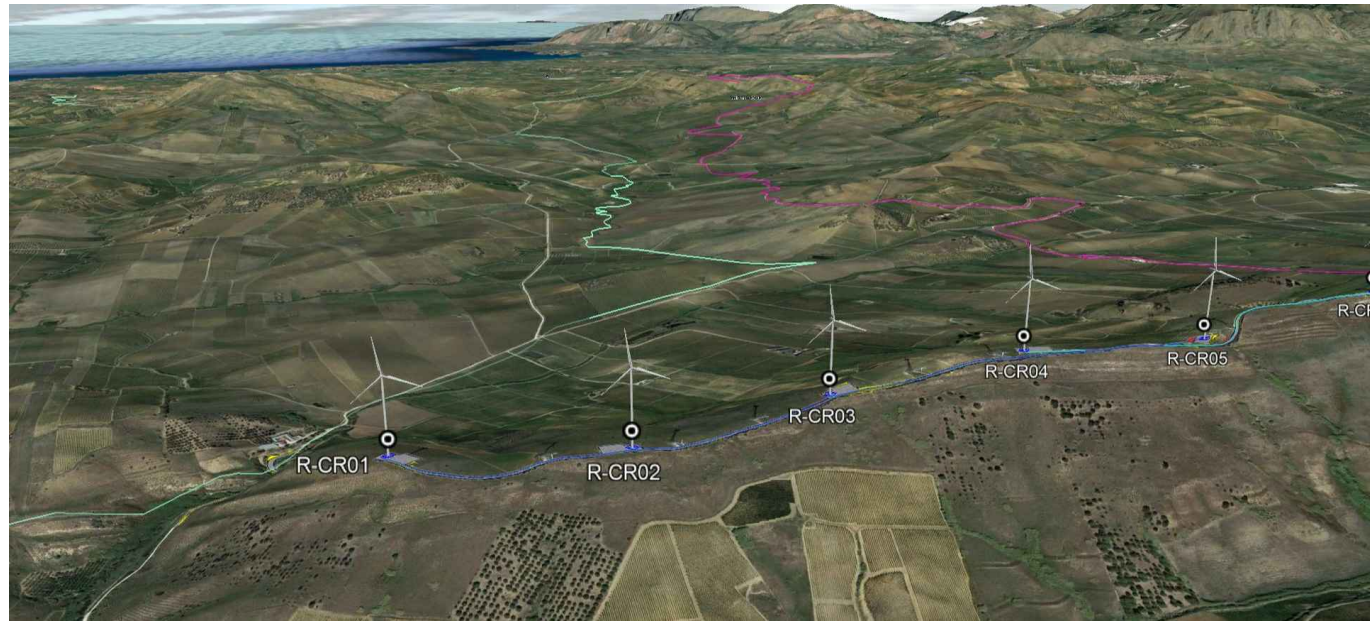
REV.	DATA	ATTIVITA'	REDATTO	VERIFICATO	APROVATO
0	22/03/2019	PRIMA EMISSIONE	AC	GL	MG

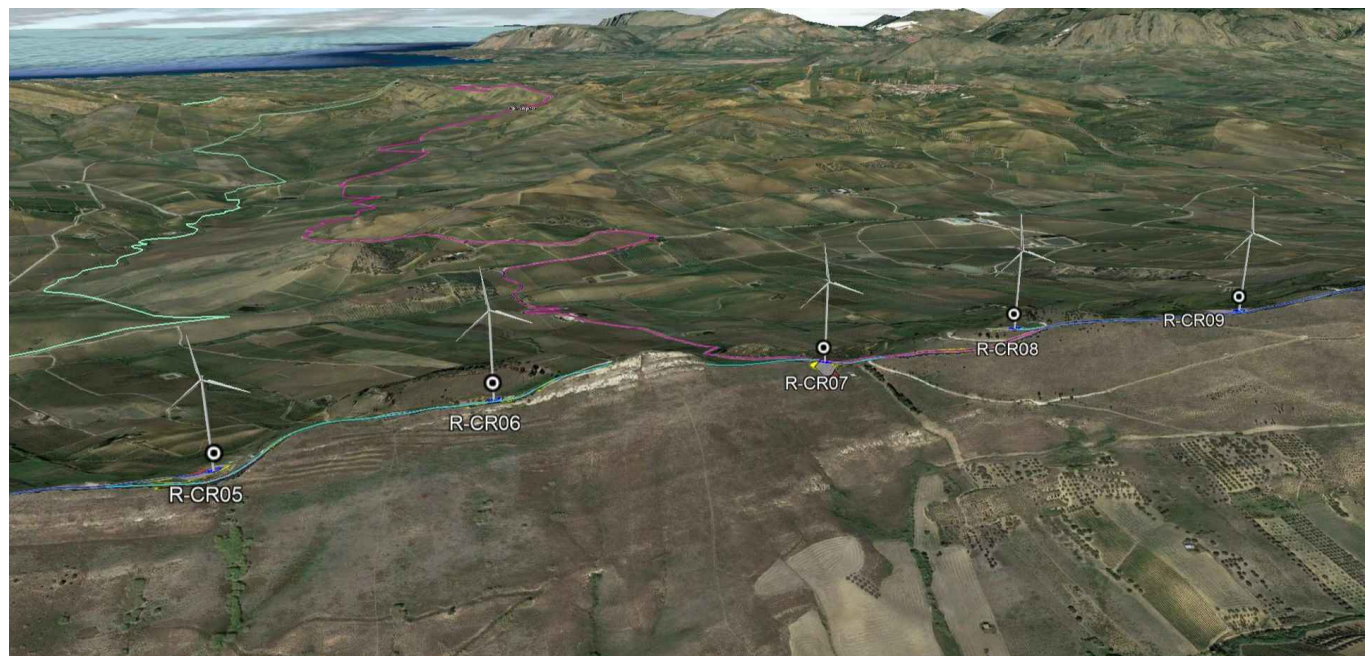
CODICE PROGETTISTA		DATA	SCALA	FORMATO	FOGLIO	CODICE COMMITTENTE				
IMP.	DISC.	TIPO DOC.	PROGR.	REV.						
						CAM	ENG	TAV	0107	00

NOME FILE: CAM-ENG-TAV-0107\_00.dwg

ERG Wind Sicilia 2 S.r.l. si riserva tutti i diritti su questo documento che non può essere riprodotto neppure parzialmente senza la sua autorizzazione scritta.



FS 1



FS 2



FS 3

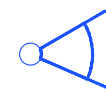
Foto-simulazioni

Scheda

1/4

Descrizione

Foto-simulazioni in ambiente Google Earth con le strade e piazzole insieme alle nuove WTG  
 FS 1: Vista degli aerogeneratori R-CR01, R-CR02, R-CR03, R-CR04, R-CR05  
 FS 2: Vista degli aerogeneratori R-CR06, R-CR07, R-CR08, R-CR09  
 FS 3: Vista degli aerogeneratori R-CR10, R-CR11, R-CR12, R-CR13

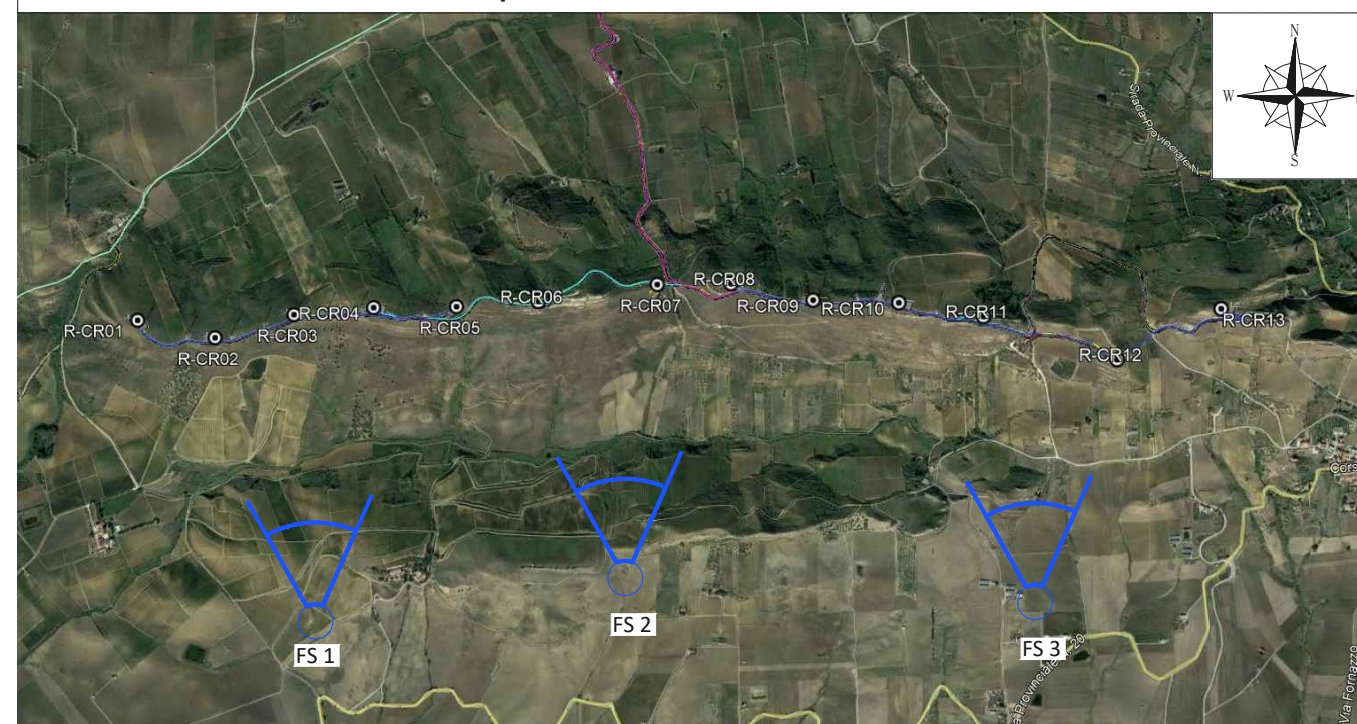


Punto di Vista Simulazione



Aerogeneratore

Inquadramento territoriale



A



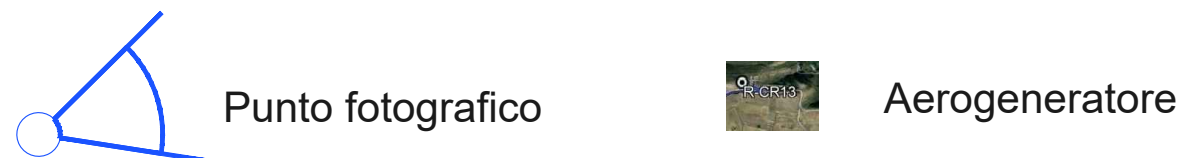
Stato attuale

B

C

Rilevamento fotografico Scheda 2/4

Descrizione  
Foto-inserimento: area interessata dall'aerogeneratore R-CR12



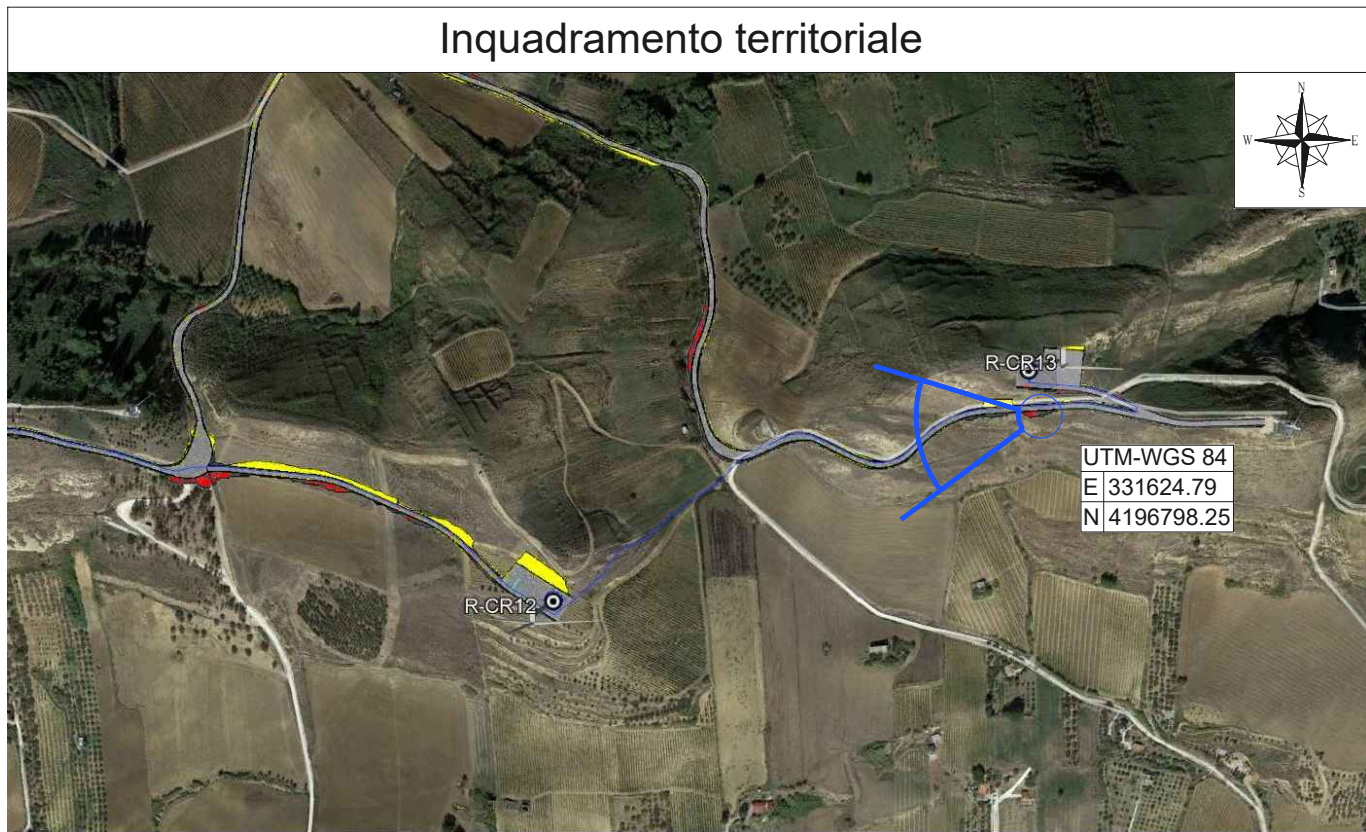
D



Post operam

E

F



Inquadramento territoriale

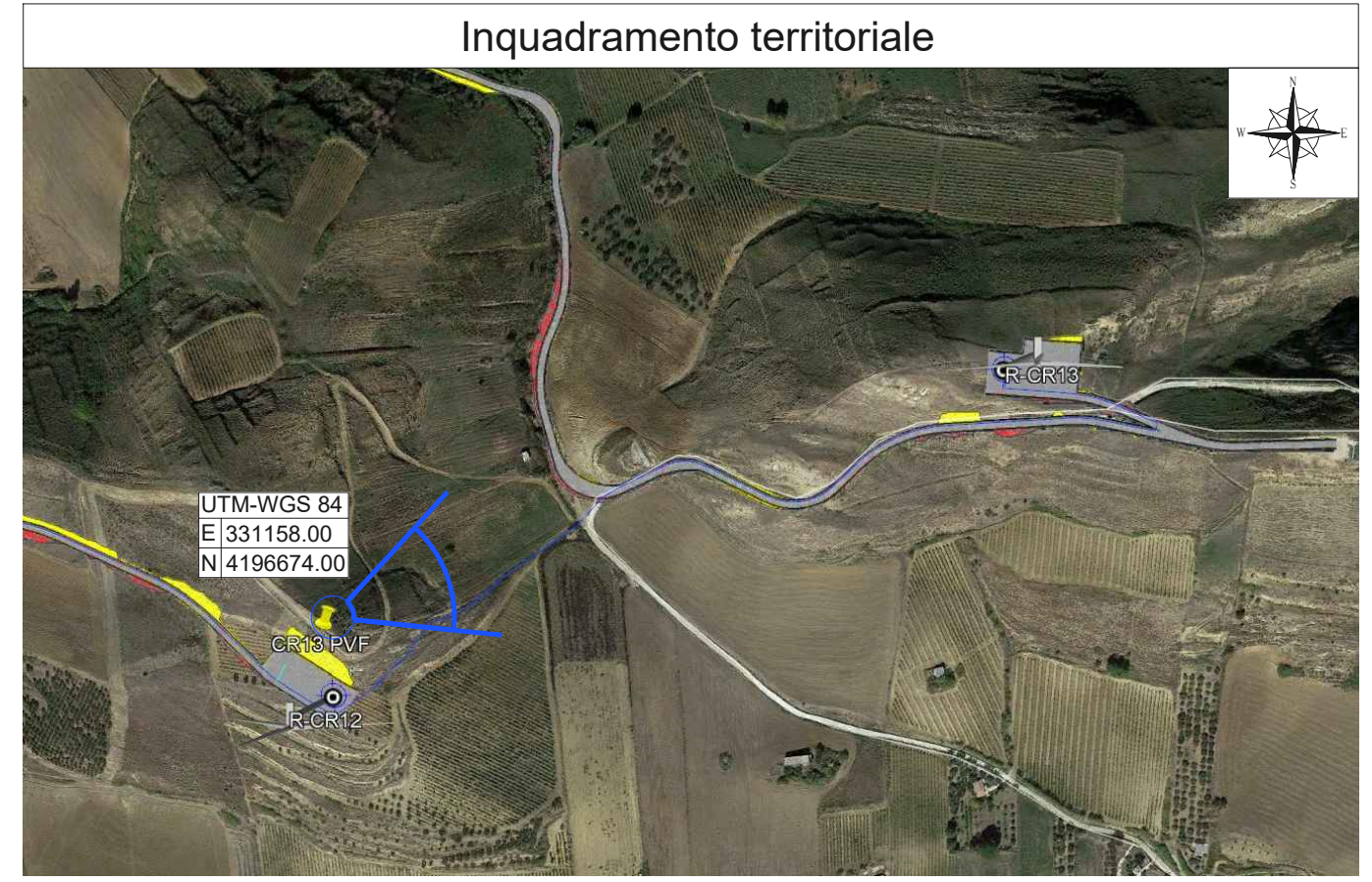


Stato attuale



Post operam

Rilevamento fotografico	Scheda	3/4
Descrizione		
Foto-inserimento: area interessata dall'aerogeneratore R-CR13		



A



Stato attuale

B

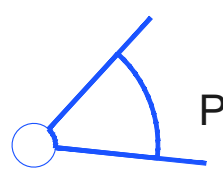
C

Rilevamento fotografico

Scheda 4/4

Descrizione

Aree interessate da aerogeneratori esistenti: CR29 e CR31



Punto fotografico



Aerogeneratore

A

B

C

D



Post operam

E

F

Inquadramento territoriale



D

E

F