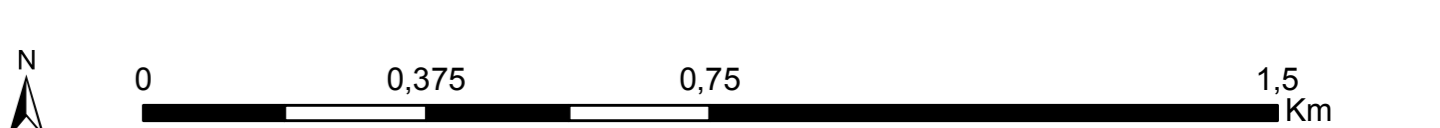
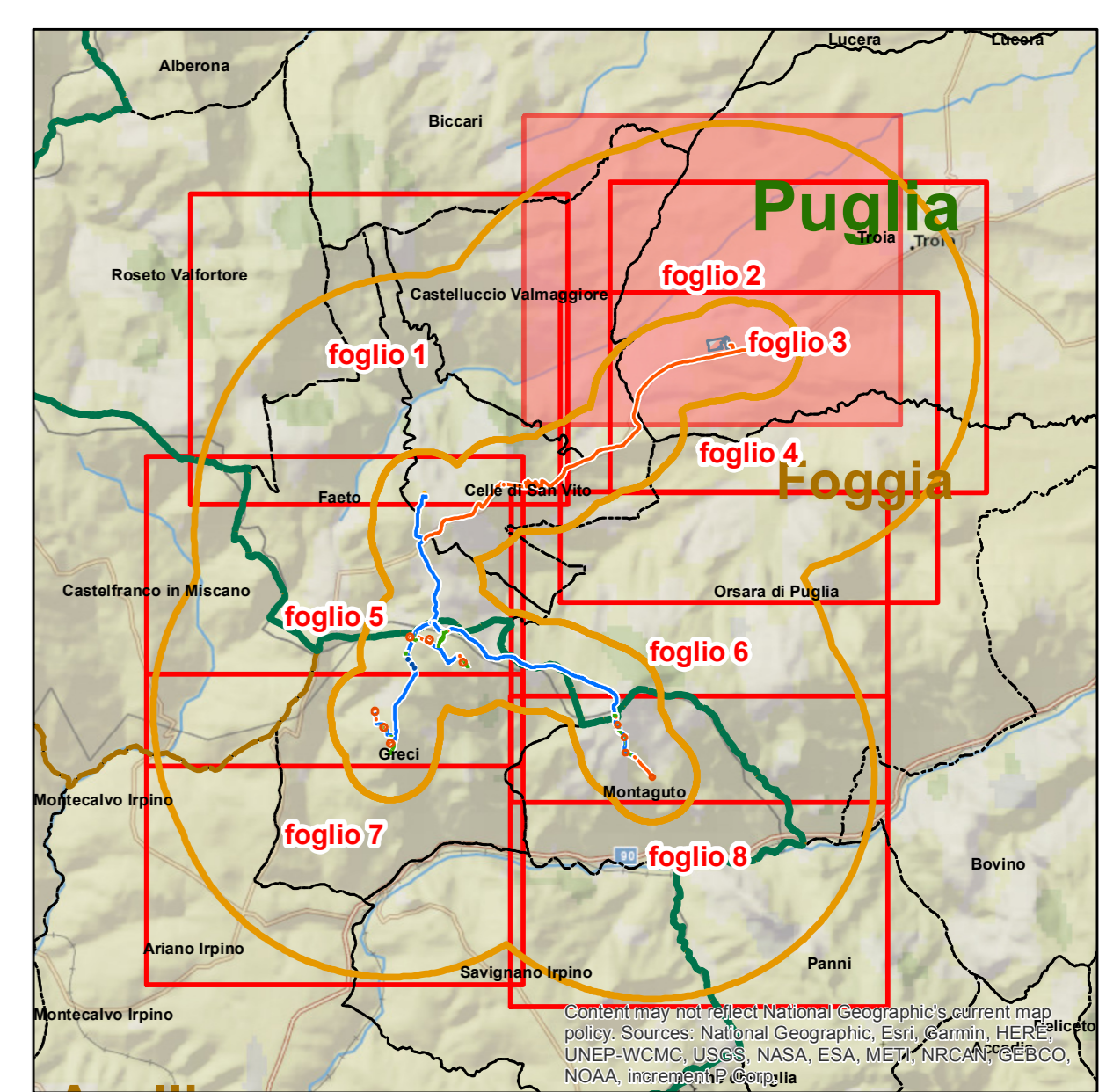


**Legenda**

- Aerogeneratore di nuova realizzazione
- Aerogeneratore oggetto di reblading (progetto separato con iter autorizzativo distinto)
- Aerogeneratore da dismettere
- Ingombro rotore aerogeneratore di nuova realizzazione
- Ingombro rotore aerogeneratore oggetto di reblading (progetto separato con iter autorizzativo distinto)
- Caviddotto da dismettere
- Caviddotto da sostituire
- Caviddotto di nuova realizzazione
- ▨ Cabina di sezionamento di nuova realizzazione
- ▨ Sottostazione elettrica di nuova realizzazione
- ▨ Sottostazione elettrica esistente da adeguare
- ▨ Sottostazione elettrica esistente

**Usso del suolo (Regione Puglia)**

- 1111 - Tessuto residenziale continuo antico e denso
- 1112 - Tessuto residenziale continuo, denso più recente e basso
- 1113 - Tessuto residenziale continuo, denso recente, alto
- 112 - Aree edificate urbane discontinue; 1121 - tessuto residenziale discontinuo
- 121 - Unità industriali o commerciali
- 122 - Reti ferroviarie e stradali e aree associate
- 133 - Caserimi
- 141 - Aree verdi urbane
- 142 - Impianti sportivi e per il tempo libero
- 143 - Cimiteri
- 211 - Seminativi in aree non irrigue
- 212 - Seminativi in aree irrigue
- 221 - Vigneti
- 222 - Frutteti e fruti minori
- 223 - Oliveti
- 224 - Altre colture permanenti
- 241 - Colture temporanee associate a colture permanenti
- 242 - Sistemi culturali e particolari complessi
- 311 - boschi di latifoglie
- 312 -boschi di conifere; 312 -boschi di conifere
- 314 -prati alberati, pascoli alberati
- 321 -aree a pascolo naturale, praterie, incolti
- 322 -Brughiere e cespuglieti
- 332 -rocce nude, fatisie e affioramenti
- 333 -Aree con vegetazione rada
- 5111 - Fiumi
- 5122 - Laghi artificiali



**REGIONI PUGLIA e CAMPANIA**  
 Province di Foggia e Avellino  
 COMUNI Di Greci (AV) – Montaguto (AV) – Faeto (FG) –  
 Celle di San Vito (FG) – Orsara (FG) -Castelluccio Valmaggiore (FG) – Troia (FG)

**POTENZIAMENTO PARCO EOLICO GRECI-MONTAGUTO**



**PROGETTO DEFINITIVO**

COMMITENTE  
**ERG Wind 4**

PROGETTISTA  
**GOLDER**  
 Via Salaria, 4  
 00197 - Roma (RM)

**Carta di uso del suolo  
 Foglio 2**

REV.	DATA	ATTIVITA'	REDATTO	VERIFICATO	APPROVATO
00	04/2019	PRIMA EMISSIONE	CDA	LSP	VBR

CODICE PROGETTISTA	DATA	SCALA	FORMATO	FOGLIO	SP	DESC	PROFUSO	PROGUE	REG
	04/2019	1:10.000	A0	2 di 8					

NOME FILE: GRE\_ENG\_REL\_0001\_00\_Allegati11\_Carta\_uso\_del\_suolo\_2.pdf  
 ERG Wind 4 2.5.1 - si riserva tutti i diritti su questo documento che non può essere riprodotto neppure parzialmente senza la sua autorizzazione scritta.