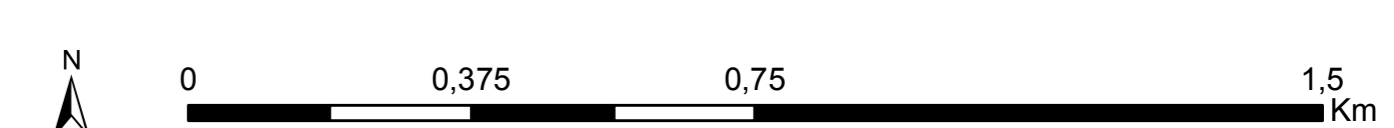
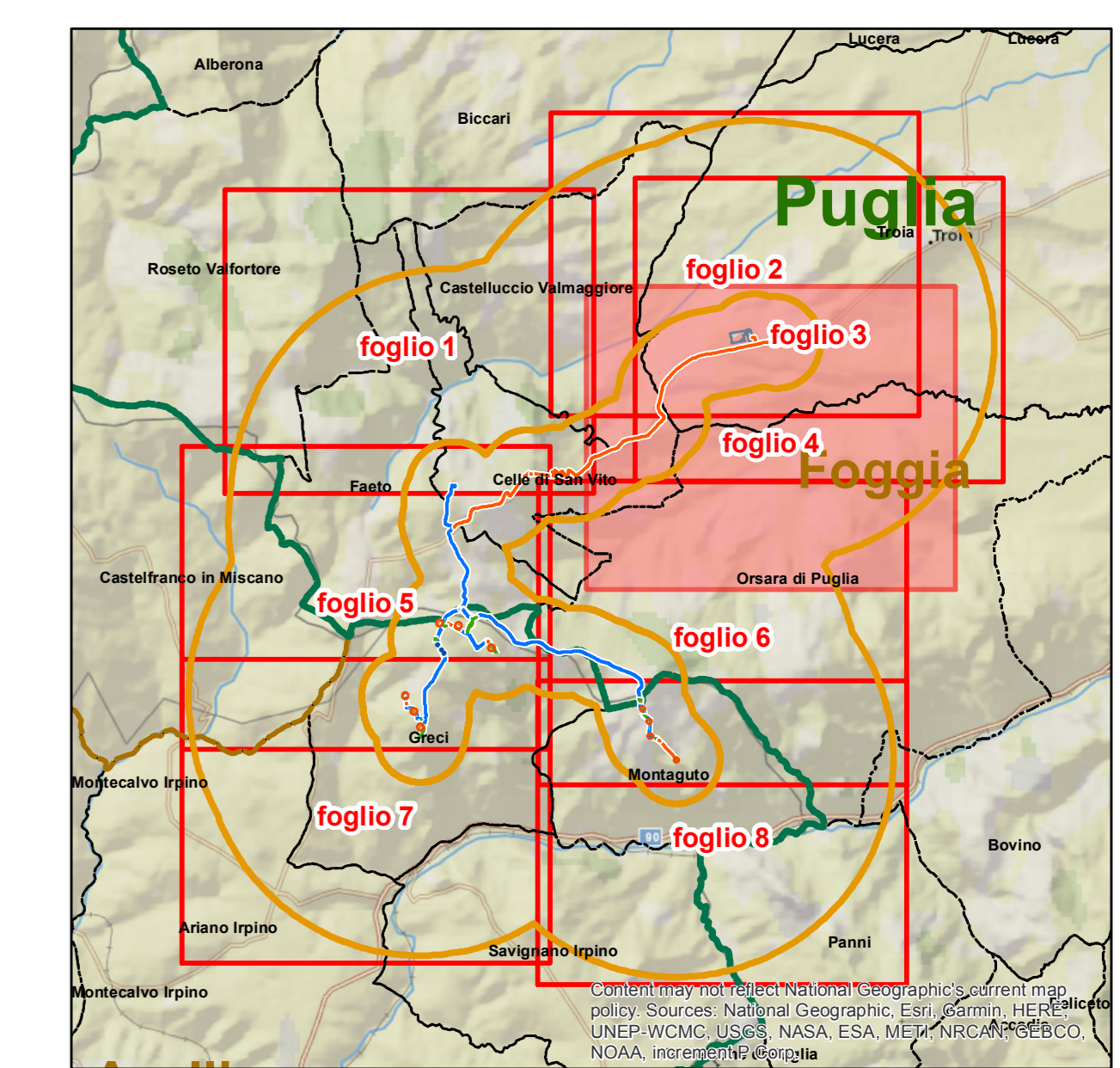


- Legenda**
- Aerogeneratore di nuova realizzazione
  - Aerogeneratore oggetto di reblading (progetto separato con iter autorizzativo distinto)
  - Aerogeneratore da dismettere
  - Ingombro rotore aerogeneratore di nuova realizzazione
  - Ingombro rotore aerogeneratore oggetto di reblading (progetto separato con iter autorizzativo distinto)
  - Caviddotto da dismettere
  - Caviddotto da sostituire
  - ▨ Cabina di sezionamento di nuova realizzazione
  - ▨ Sottostazione elettrica di nuova realizzazione
  - ▨ Sottostazione elettrica esistente da adeguare
  - ▨ Sottostazione elettrica esistente
- Area di studio ristretta (buffer di 1 km)  
□ Area di studio vasta (buffer di 5 km)  
□ Limite regionale  
□ Limite provinciale  
□ Limite comunale

- Uso del suolo (Regione Puglia)**
- 112 - Tessuto residenziale continuo, denso più recente e basso
  - 113 - Tessuto residenziale continuo, denso recente, alto
  - 114 - Aree edificate urbane discontinue; 1121 - tessuto residenziale discontinuo
  - 121 - Unità industriali o commerciali
  - 122 - Reti ferroviarie e stradali e aree associate
  - 133 - Cantieri
  - 142 - Impianti sportivi e per il tempo libero
  - 143 - Cimiteri
  - 211 - Seminatrici in aree non irrigue
  - 212 - Seminatrici in aree irrigue
  - 221 - Vigneti
  - 222 - Frutteti e frutti minori
  - 223 - Oliveti
  - 224 - Altre colture permanenti
  - 231 - Prati stabili
  - 241 - Colture temporanee associate a colture permanenti
  - 242 - Sistemi culturali e particolari complessi
  - 311 - boschi di latifoglie
  - 313 - boschi misti di conifere e latifoglie
  - 314 - prati alberati, pascoli alberati
  - 321 - aree a pascolo naturale, praterie, incolti
  - 322 - Brughiere e cespuglieti
  - 333 - Aree con vegetazione rada
  - 5111 - Fiumi



**REGIONI PUGLIA e CAMPANIA**  
 Province di Foggia e Avellino  
 COMUNI DI Greci (AV) – Montaguto (AV) – Faeto (FG) –  
 Celle di San Vito (FG) – Orsara (FG) -Castelluccio Valmaggiore (FG) – Troia (FG)

**POTENZIAMENTO PARCO EOLICO GRECI-MONTAGUTO**



**PROGETTO DEFINITIVO**

COMMITENTE

**ERG Wind 4**

PROGETTISTA

**GOLDER**  
 Via Salaria, 4  
 00197 - Roma (RM)

**Carta di uso del suolo  
 Foglio 4**

REV.	DATA	ATTIVITA'	REDATTO	VERIFICATO	APPROVATO
00	04/2019	PRIMA EMISSIONE	CDA	LSP	VBR

CODICE PROGETTISTA	DATA	SCALA	FORMATO	FOGLIO	CODICE COMMITENTE
	04/2019	1:10.000	A0	4 di 8	GRE ENG REL 0001 00

NOME FILE: GRE ENG REL 0001 00\_Alogato11\_Carta\_di\_uso\_del\_suolo\_4.pdf  
 ERG Wind 4 S.p.A. si riserva tutti i diritti su questo documento che non può essere riprodotto neppure parzialmente senza la sua autorizzazione scritta.