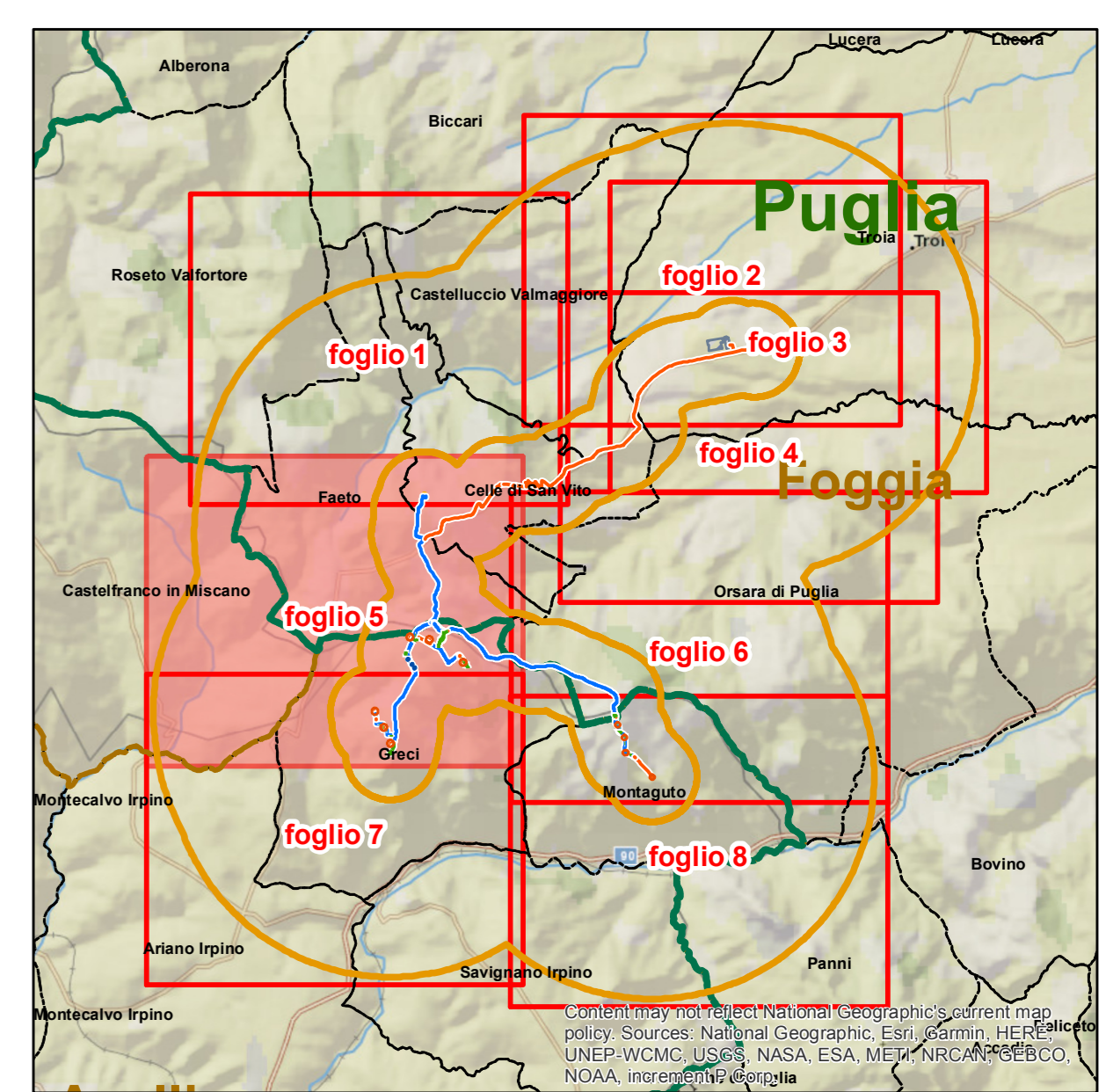


Legenda

- Aerogeneratore di nuova realizzazione
- Aerogeneratore oggetto di reblading (progetto separato con iter autorizzativo distinto)
- Aerogeneratore da dismettere
- Ingombro rotore aerogeneratore di nuova realizzazione
- Ingombro rotore aerogeneratore oggetto di reblading (progetto separato con iter autorizzativo distinto)
- Caviddotto da dismettere
- Caviddotto da sostituire
- Caviddotto di nuova realizzazione
- ▨ Cabina di sezionamento di nuova realizzazione
- ▨ Sottostazione elettrica di nuova realizzazione
- ▨ Sottostazione elettrica esistente da adeguare
- ▨ Sottostazione elettrica esistente
- Frutteti e frutteti minori
- Prati permanenti, prati pascoli e pascoli
- Pascoli non utilizzati o di incerto utilizzo
- Sistemi colturali e particellari complessi
- Boschi di latifoglie
- Boschi di conifere
- Boschi misti di latifoglie e di conifere
- Aree a pascolo naturale e praterie di alta quota
- Cespuglieti e arbusteti
- Ambiente urbanizzato e superfici artificiali
- Acque
- Seminativi autunno-vernini - cereali da granella
- Seminativi primaverili estivi - cereali da granella
- Seminativi primaverili estivi - colture industriali
- Prati avvicendati
- Erbai
- Aree a ricolonizzazione naturale
- Aree a ricolonizzazione artificiale (rimboschimenti)
- Cereali da granella autunno-vernini associati a colture foraggere
- Area di studio ristretta (buffer di 1 km)
- Area di studio vasta (buffer di 5 km)
- Limite regionale
- Limite provinciale
- Limite comunale

Uso del suolo (Regione Puglia)

- 1111 - Tessuto residenziale continuo antico e denso
- 1112 - Tessuto residenziale continuo, denso più recente e basso
- 112 - Aree edificate urbane discontinue; 1121 - tessuto residenziale discontinuo
- 121 - Unità industriali o commerciali
- 122 - Reti ferroviarie e stradali e aree associate
- 133 - Cantieri
- 141 - Aree verdi urbane
- 142 - Impianti sportivi e per il tempo libero
- 143 - Cimiteri
- 211 - Seminativi in aree non irrigue
- 223 - Oliveti
- 311 - boschi di latifoglie
- 312 -boschi di conifere; 312 -boschi di conifere
- 313 - Boschi misti di conifere e latifoglie
- 314 -prati alberati, pascoli alberati
- 321 -aree a pascolo naturale, praterie, incolti
- 322 -brughiere e cespuglieti
- 323 -aree a vegetazione sclerofilla
- 333 - Aree con vegetazione rada



REGIONI PUGLIA e CAMPANIA
 Province di Foggia e Avellino
 COMUNI DI Greci (AV) – Montaguto (AV) – Faeto (FG) – Cello di San Vito (FG) – Orsara (FG) -Castelluccio Valmaggiore (FG) – Troia (FG)

POTENZIAMENTO PARCO EOLICO GRECI-MONTAGUTO



PROGETTO DEFINITIVO

COMMITTENTE
ERG Wind 4

PROGETTISTA
GOLDER
 Via S. Maria Maddalena, 4
 00197 - Roma (RM)

**Carta di uso del suolo
 Foglio 5**

REV.	DATA	ATTIVITA'	REDATTO	VERIFICATO	APPROVATO
00	04/2019	PRIMA EMISSIONE	CDA	LSP	VBR

CODICE PROGETTISTA	DATA	SCALA	FORMATO	FOGLIO	CODICE COMMITTENTE
	04/2019	1:10.000	A0	5 di 8	GRE ENG REL 0001 00

NOME FILE: GRE ENG REL 0001 00_Alegati11_Carta_di_uso_del_suolo_5.pdf
 ERG Wind 4 S.p.A. si riserva tutti i diritti su questo documento che non può essere riprodotto neppure parzialmente senza la sua autorizzazione scritta.