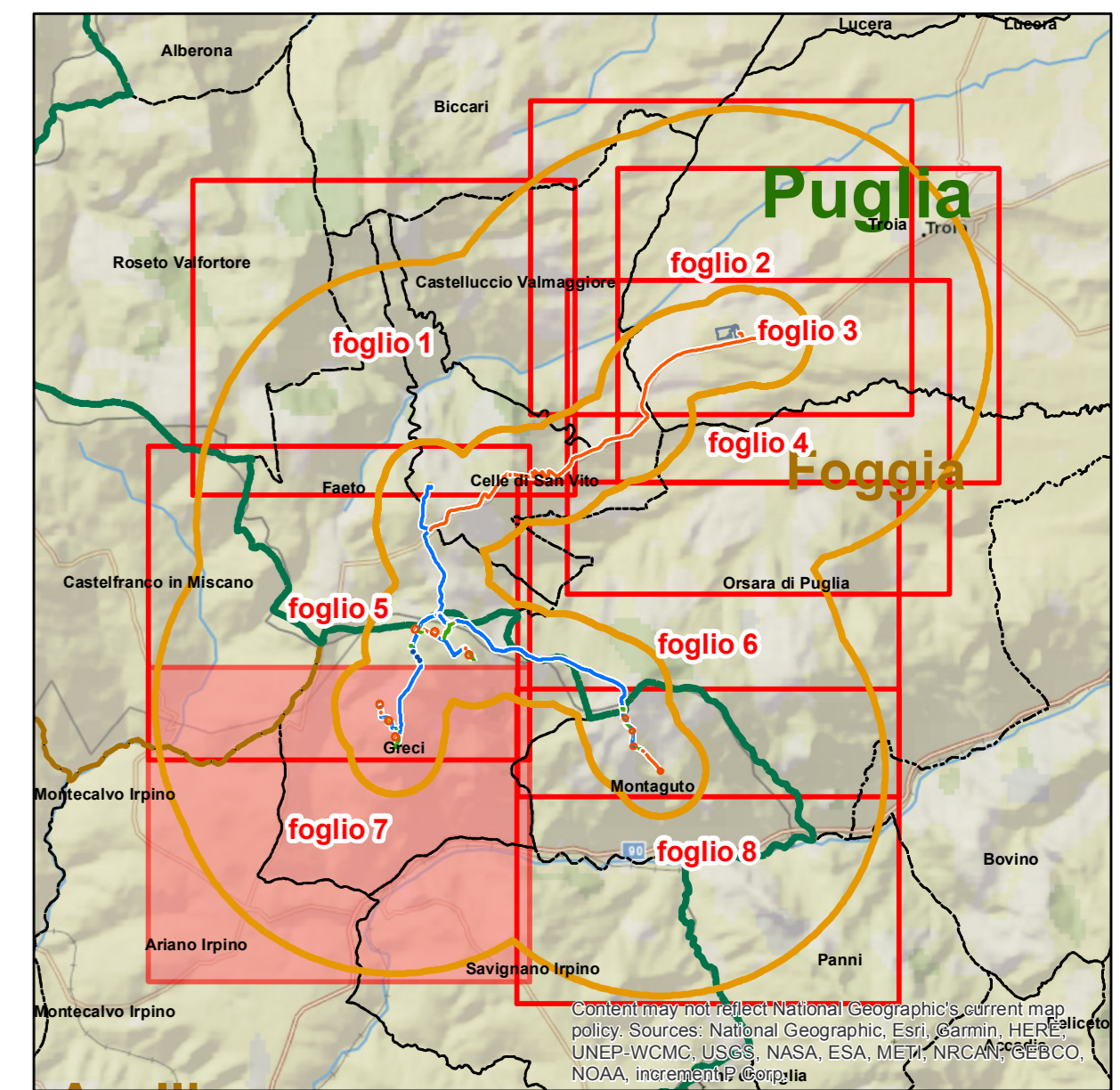


- ### Legenda
- Aerogeneratore di nuova realizzazione
 - Aerogeneratore oggetto di reblading (progetto separato con iter autorizzativo distinto)
 - Aerogeneratore da dismettere
 - Ingombro rotore aerogeneratore di nuova realizzazione
 - Ingombro rotore aerogeneratore oggetto di reblading (progetto separato con iter autorizzativo distinto)
 - Caviddotto da dismettere
 - Caviddotto da sostituire
 - Caviddotto di nuova realizzazione
 - Cabina di sezionamento di nuova realizzazione
 - Sottostazione elettrica di nuova realizzazione
 - Sottostazione elettrica esistente da adeguare
 - Sottostazione elettrica esistente
 - Area di studio ristretta (buffer di 1 km)
 - Area di studio vasta (buffer di 5 km)
 - Limite regionale
 - Limite provinciale
 - Limite comunale
- ### Uso del suolo (Regione Puglia)
- 122 - Reti ferroviarie e stradali e aree associate
 - 211 - Seminativi in aree non irrigue
 - 321 - aree a pascolo naturale, praterie, incolti

- ### Carta dell'utilizzazione agricola dei suoli (Regione Campania)
- Frutteti e fruti minori
 - Olivi
 - Prati permanenti, prati pascoli e pascoli
 - Pascoli non utilizzati o di incerto utilizzo
 - Colture temporanee associate a colture permanenti
 - Sistemi colturali e particellari complessi
 - Boschi di latifoglie
 - Boschi di conifere
 - Boschi misti di latifoglie e di conifere
 - Aree a pascolo naturale e praterie di alta quota
 - Cespuglieti e arbusteti
 - Ambiente urbanizzato e superfici artificiali
 - Acque
 - Seminativi autunno-vernini - cereali da granella
 - Seminativi primaverili estivi - cereali da granella
 - Seminativi primaverili estivi - colture industriali
 - Prati avvicendati
 - Erbai
 - Aree a ricolonizzazione naturale
 - Aree a ricolonizzazione artificiale (rimboschimenti)
 - Cereali da granella autunno-vernini associati a colture foraggere



REGIONI PUGLIA e CAMPANIA
 Province di Foggia e Avellino
 COMUNI DI Greco (AV) – Montaguto (AV) – Faeto (FG) –
 Celle di San Vito (FG) – Orsara (FG) -Castelluccio Valmaggiore (FG) – Troia (FG)

POTENZIAMENTO PARCO EOLICO GRECI-MONTAGUTO



PROGETTO DEFINITIVO

COMMITTENTE
ERG Wind 4

PROGETTISTA
GOLDER
 Via S. Maria Maddalena, 4
 00197 - Roma (RM)

OGGETTO DELL'ELABORATO
Carta di uso del suolo
Foglio 7

REV.	DATA	ATTIVITA'	REDATTO	VERIFICATO	APPROVATO
00	04/2019	PRIMA EMISSIONE	CDA	LSP	VBR

CODICE PROGETTISTA	DATA	SCALA	FORMATO	FOGLIO	CODICE COMMITTENTE
	04/2019	1:10.000	A0	7 di 8	ERG ENG REL 0001 00

NOME FILE: GRE_ENG_REL0001_00_Allegati11_Carta_ri_uso_06_solo_7.pdf
 ERG Wind 4 2.5.1 - Il presente file è il risultato di un lavoro di ingegneria e di software che non può essere riprodotto o parzialmente senza la sua autorizzazione scritta.