

Legenda

- Aerogeneratore di nuova realizzazione
- Aerogeneratore oggetto di reblading (progetto separato con iter autorizzativo distinto)
- Aerogeneratore da dismettere
- Ingombro rotore aerogeneratore di nuova realizzazione
- Ingombro rotore aerogeneratore oggetto di reblading (progetto separato con iter autorizzativo distinto)
- Cavidotto da dismettere
- Cavidotto da sostituire
- Cavidotto da sostituire
- Cabina di sezionamento di nuova realizzazione
- Sottostazione elettrica di nuova realizzazione
- Sottostazione elettrica esistente da adeguare
- Sottostazione elettrica esistente

Area di studio ristretta (buffer di 1 km)
Area di studio vasta (buffer di 5 km)

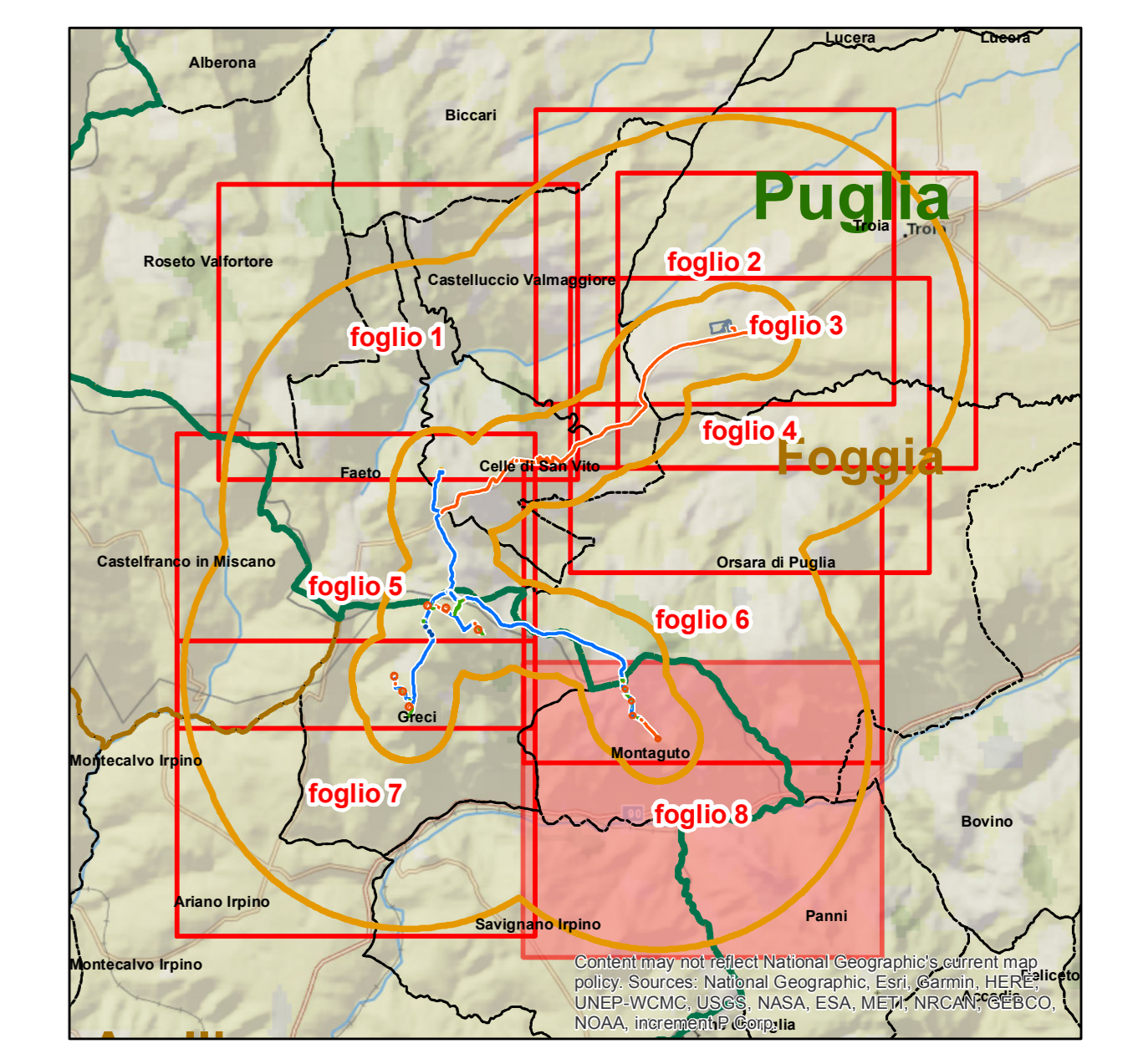
Limite regionale
 Limite provinciale
 Limite comunale

Uso del suolo (Regione Puglia)

- 1111 - Tessuto residenziale continuo antico e denso
- 1112 - Tessuto residenziale continuo, denso più recente e basso
- 112 - Aree edificate urbane discontinue; 1121 - tessuto residenziale discontinuo
- 1122 - Tessuto residenziale rado e nucleiforme
- 121 - Unità industriali o commerciali
- 122 - Reti ferroviarie e stradali e aree associate
- 131 - Aree estrattive
- 142 - Impianti sportivi e per il tempo libero
- 143 - Ciminteri
- 211 - Seminatvi in aree non irrigue
- 221 - Vigneti
- 222 - Frutteti e tutti minori
- 223 - Oliveti
- 231 - Prati stabili
- 241 - Culture temporanee associate a culture permanenti
- 242 - Sistemi culturali e partecellari complessi
- 311 - boschi di latifoglie
- 312 - boschi di conifere; 312 - boschi di conifere
- 313 - Boschi misti di conifere e latifoglie
- 314 - prati alberati, pascoli alberati
- 321 - aree a pascolo naturale, praterie, incolti
- 322 - Brughiere e cespuglieti
- 332 - rocce nude, falesie e affioramenti
- 333 - Aree con vegetazione rada
- 5122 - Laghi artificiali

Carta dell'utilizzazione agricola dei suoli (Regione Campania)

- Oliveti
- Pascoli non utilizzati o di incerto utilizzo
- Sistemi colturali e partecellari complessi
- Boschi di latifoglie
- Boschi di conifere
- Boschi misti di latifoglie e di conifere
- Aree a pascolo naturale e praterie di alta quota
- Cespuglieti e arbusteti
- Rocce nude ed affioramenti
- Ambiente urbanizzato e superfici artificiali
- Seminativi autunno-vernini - cereali da granella
- Seminativi primaverili estivi - cereali da granella
- Seminativi primaverili estivi - colture industriali
- Erbai
- Aree a ricolonizzazione naturale
- Aree a ricolonizzazione artificiale (rimboschimenti)
- Cereali da granella autunno-vernini associati a colture foraggere
- Culture foraggere associate a cereali da granella autunno-vernini



REGIONI PUGLIA e CAMPANIA
 Province di Foggia e Avellino
 COMUNI DI Greco (AV) – Montaguto (AV) – Faeto (FG) –
 Celle di San Vito (FG) – Orsara (FG) -Castelluccio Valmaggiore (FG) – Troia (FG)

PROGETTO
POTENZIAMENTO PARCO EOLICO GRECI-MONTAGUTO

PROGETTO DEFINITIVO

COMMITENTE
ERG Wind 4

PROGETTISTA
GOLDER
 Via Salaria, 4
 00197 - Roma (RM)

OGGETTO DELL'ELABORATO
**Carta di uso del suolo
 Foglio 8**

REV.	DATA	ATTIVITA'	REDATTO	VERIFICATO	APPROVATO
00	04/2019	PRIMA EMISSIONE	CDA	LSP	VBR

CODICE PROGETTISTA	DATA	SCALA	FORMATO	FOLGIO	CODICE COMMITENTE
	04/2019	1:10.000	A0	8 di 8	GRE - ENL - REG - 0001 - 00

NOTE FILE: GRE_ENL_REG_0001_00_Allegati11_Carta_Uso_Suolo_8.pdf
 ERG Wind 4 S.p.A. si riserva tutti i diritti su questo documento che non può essere riprodotto neppure parzialmente senza la sua autorizzazione scritta.