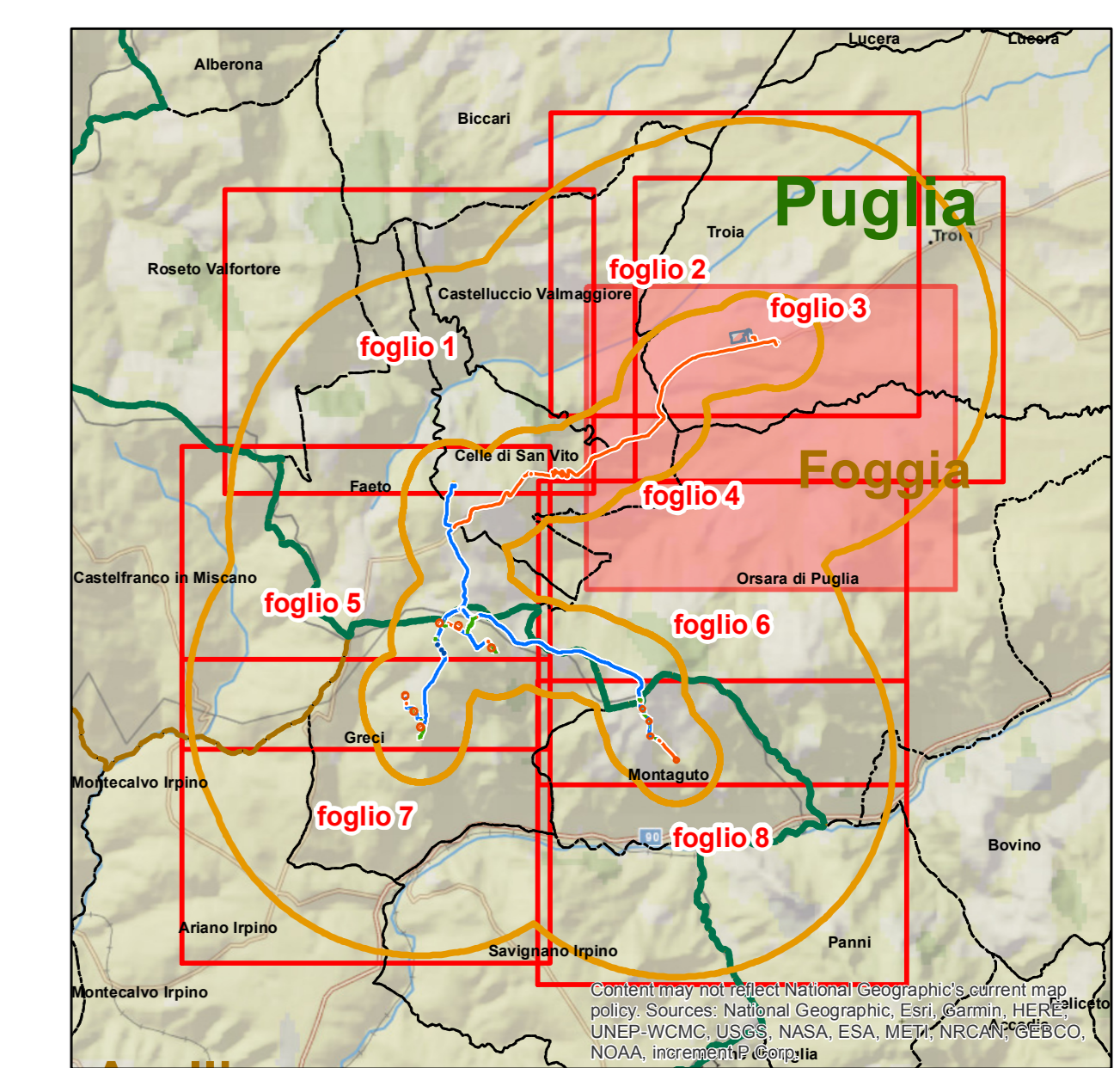


- ### Legenda
- Aerogeneratore di nuova realizzazione
  - Aerogeneratore oggetto di reblading (progetto separato con iter autorizzativo distinto)
  - Aerogeneratore da dismettere
  - Ingombro rotore aerogeneratore di nuova realizzazione
  - Ingombro rotore aerogeneratore oggetto di reblading (progetto separato con iter autorizzativo distinto)
  - Caviddotto da dismettere
  - Caviddotto da sostituire
  - Caviddotto di nuova realizzazione
  - Cabina di sezionamento di nuova realizzazione
  - Sottostazione elettrica di nuova realizzazione
  - Sottostazione elettrica esistente da adeguare
  - Sottostazione elettrica esistente
  - Area di studio ristretta (buffer di 1 km)
  - Area di studio vasta (buffer di 5 km)
  - Limite regionale
  - Limite provinciale
  - Limite comunale

- ### Habitat (Fonte Ispra - Carta della Natura)
- |  |  |
|--|--|
| <ul style="list-style-type: none"> <li><span style="background-color: #008080; border: 1px solid black; display: inline-block; width: 15px; height: 10px;"></span> 15.83-Aree argilose ad erosione accelerata</li> <li><span style="background-color: #800080; border: 1px solid black; display: inline-block; width: 15px; height: 10px;"></span> 24.225-Greti dei torrenti mediterranei</li> <li><span style="background-color: #800080; border: 1px solid black; display: inline-block; width: 15px; height: 10px;"></span> 31.844-Ginepro collinari e submontani dell'Italia peninsulare e Sicilia</li> <li><span style="background-color: #800080; border: 1px solid black; display: inline-block; width: 15px; height: 10px;"></span> 31.8A-Vegetazione irrenica-submediterranea a <i>Rubus ulmifolius</i></li> <li><span style="background-color: #008000; border: 1px solid black; display: inline-block; width: 15px; height: 10px;"></span> 34.326-Praterie mesiche del piano collinare</li> <li><span style="background-color: #008000; border: 1px solid black; display: inline-block; width: 15px; height: 10px;"></span> 34.8-Prati mediterranei subnivali</li> <li><span style="background-color: #808080; border: 1px solid black; display: inline-block; width: 15px; height: 10px;"></span> 41.737B-Boschi submediterranei orientali di quercia bianca 95F Italia meridionale</li> <li><span style="background-color: #808080; border: 1px solid black; display: inline-block; width: 15px; height: 10px;"></span> 41.7511-Cerrete sud-italiane</li> </ul> | <ul style="list-style-type: none"> <li><span style="background-color: #4169E1; border: 1px solid black; display: inline-block; width: 15px; height: 10px;"></span> 44.61-Foreste mediterranee ripariali a pino</li> <li><span style="background-color: #4169E1; border: 1px solid black; display: inline-block; width: 15px; height: 10px;"></span> 53.1-Vegetazione dei carnelli e di specie simili</li> <li><span style="background-color: #FFFF00; border: 1px solid black; display: inline-block; width: 15px; height: 10px;"></span> 82.1-Seminativi intensivi e continui</li> <li><span style="background-color: #FFFF00; border: 1px solid black; display: inline-block; width: 15px; height: 10px;"></span> 82.3-Culture di tipo estensivo e sistemi agricoli complessi</li> <li><span style="background-color: #90EE90; border: 1px solid black; display: inline-block; width: 15px; height: 10px;"></span> 83.11-Oliveti</li> <li><span style="background-color: #90EE90; border: 1px solid black; display: inline-block; width: 15px; height: 10px;"></span> 83.21-Vigneti</li> <li><span style="background-color: #4682B4; border: 1px solid black; display: inline-block; width: 15px; height: 10px;"></span> 83.31-Plantagioni di confere</li> <li><span style="background-color: #808080; border: 1px solid black; display: inline-block; width: 15px; height: 10px;"></span> 86.1-Città, centri abitati</li> </ul> |
|--|--|



**REGIONI PUGLIA e CAMPANIA**

Province di Foggia e Avellino

COMUNI DI Greci (AV) – Montaguto (AV) – Faeto (FG) – Celle di San Vito (FG) – Orsara (FG) -Castelluccio Valmaggiore (FG) – Troia (FG)

---

PROGETTO

**POTENZIAMENTO PARCO EOLICO GRECI-MONTAGUTO**

**PROGETTO DEFINITIVO**

---

COMMITTENTE

**ERG Wind 4**

**ERG**  
EVOLVING ENERGIES

---

PROGETTISTA

**GOLDER**  
Via Salaria 400 - Roma (RM)

---

OGGETTO DELL'LABORATO

**Carta degli habitat  
Foglio 4**

---

REV.	DATA	ATTIVITA'	REDATTO	VERIFICATO	APPROVATO
00	04/2019	PRIMA EMISSIONE	CDA	LSP	VBR

---

CODICE PROGETTISTA	DATA	SCALA	FORMATO	FOGLIO	CODICE COMMITTENTE
	04/2019	1:10.000	A0	4 di 8	GRE ENG REL 0001 00

NOME FILE: GRE-ENG-REL-001-00\_Allegato12\_Carta\_oggetti\_habitat\_4.pdf

ERG Wind 4 2.5.1: si riserva tutti i diritti su questo documento che non può essere riprodotto neppure parzialmente senza la sua autorizzazione scritta.