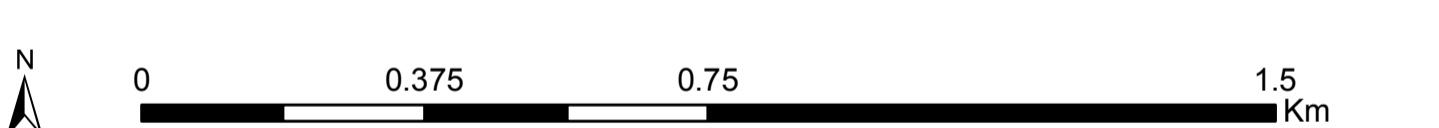
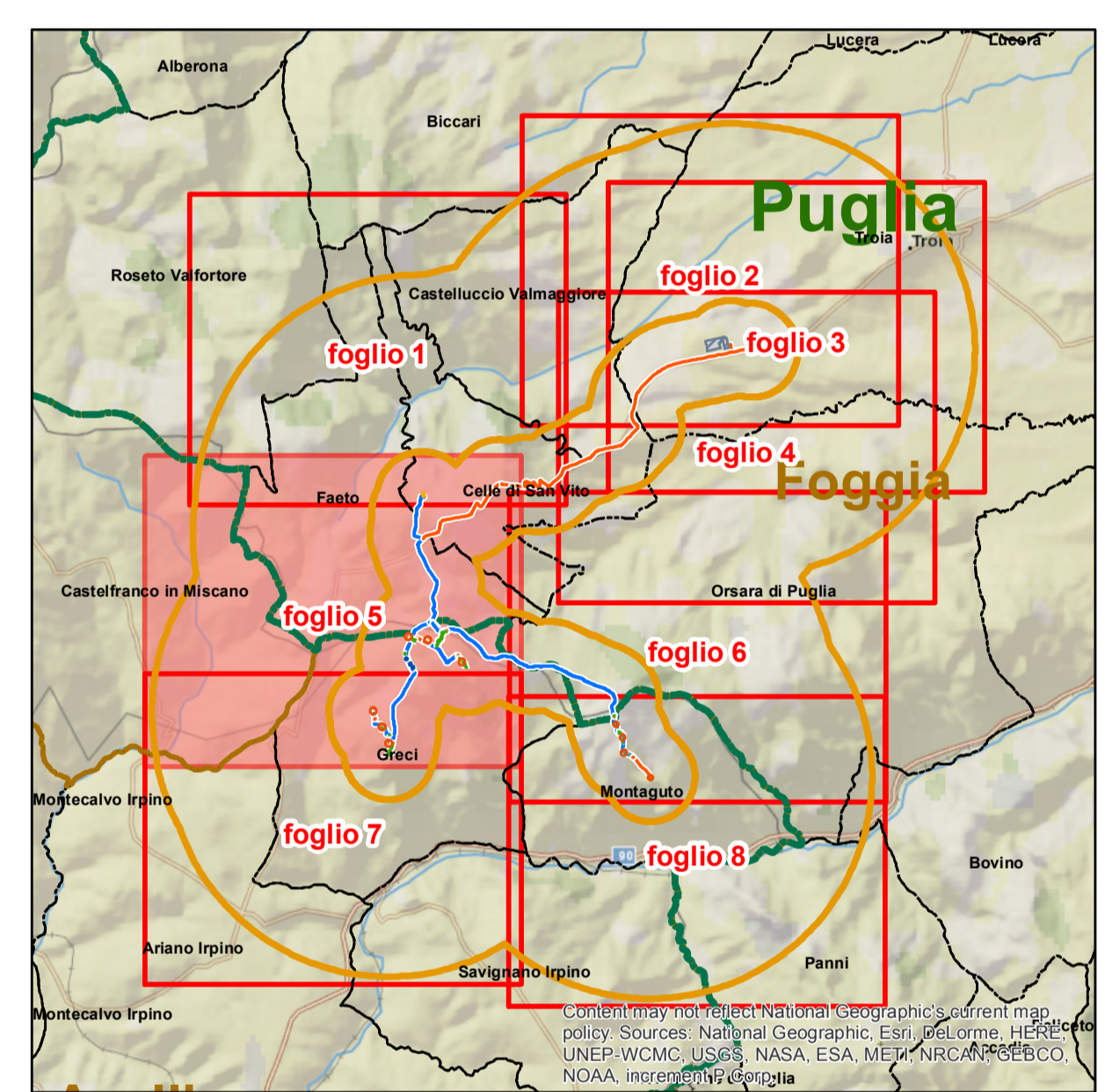


- ### Legenda
- Aerogeneratore di nuova realizzazione
  - Aerogeneratore oggetto di reblading (progetto separato con iter autorizzativo distinto)
  - Aerogeneratore da dismettere
  - Ingombro rotore aerogeneratore di nuova realizzazione
  - Ingombro rotore aerogeneratore oggetto di reblading (progetto separato con iter autorizzativo distinto)
  - Caviddotto da dismettere
  - Caviddotto da sostituire
  - Cabina di sezionamento di nuova realizzazione
  - Sottostazione elettrica di nuova realizzazione
  - Sottostazione elettrica esistente da adeguare
  - Sottostazione elettrica esistente
  - Area di studio ristretta (buffer di 1 km)
  - Area di studio vasta (buffer di 5 km)
  - Limite regionale
  - Limite provinciale
  - Limite comunale

- ### Habitat (Fonte Ispra - Carta della Natura)
- |  |  |
|--|--|
| <ul style="list-style-type: none"> <li>24.1-Corsi fluviali (acque correnti dei fiumi maggiori)</li> <li>24.225-Greci dei torrenti mediterranei</li> <li>31.81-Cespuglietti medio-europei</li> <li>31.844-Ginestrati collinari e submontani dell'Italia peninsulare e Sicilia</li> <li>31.8A-Vegetazione irrenica-submediterranea a <i>Rubus ulmifolius</i></li> <li>32.A</li> <li>34.326-Praterie mesiche del piano collinare</li> <li>34.8-Prati mediterranei subalpini</li> <li>38.1-Prati concimati e pascolati; anche abbandonati e vegetazione postcolturale</li> </ul> | <ul style="list-style-type: none"> <li>41.732-Querceti a querce caducifoglie con <i>Q. pubescens</i>, <i>Q. pubescens subsp. pubescens</i> (n.G. virgiliana) e <i>Q. ilex</i> (sottotipi dell'Italia peninsulare ed insulare)</li> <li>41.737B-Boschi submediterranei orientali di quercia bianca dell'Italia meridionale</li> <li>41.7511-Cerrete sud-italiane</li> <li>44.14-Foreste a galleria del Mediterraneo a grandi alberi</li> <li>44.61-Foreste mediterranee ripariali a pioppo</li> <li>82.1-Seminativi intensivi e continui</li> <li>82.3-Culture di tipo estensivo e sistemi agricoli complessi</li> <li>83.31-Plantagioni di conifere</li> <li>86.1-Città, centri abitati</li> <li>86.32-86.38 produttivi e commerciali</li> </ul> |
|--|--|



**REGIONI PUGLIA e CAMPANIA**  
 Province di Foggia e Avellino  
 COMUNI DI Greci (AV) – Montaguto (AV) – Faeto (FG) –  
 Cella di San Vito (FG) – Orsara (FG) –Castelluccio Valmaggiore (FG) – Troia (FG)

**POTENZIAMENTO PARCO EOLICO GRECI-MONTAGUTO**



**PROGETTO DEFINITIVO**

COMMITTENTE  
**ERG Wind 4**

PROGETTISTA  
**GOLDER**  
 Via Salaria 400 - Roma (RM)

**Carta degli habitat  
 Foglio 5**

| REV. | DATA    | ATTIVITA'       | REDATTO | VERIFICATO | APPROVATO |
|------|---------|-----------------|---------|------------|-----------|
| 00   | 04/2019 | PRIMA EMISSIONE | CDA     | LSP        | VBR       |

| CODICE PROGETTISTA | DATA    | SCALA    | FORMATO | FOGLIO | CODICE COMMITTENTE  |
|--------------------|---------|----------|---------|--------|---------------------|
|                    | 04/2019 | 1:10.000 | A0      | 5 di 8 | GRE ENG REL 0001 00 |

NOME FILE: GRE ENG REL 0001 00\_Aggiornamento12\_Carta\_oggetti\_habitat\_5.pdf  
 ERG Wind 4 S.p.A. si riserva tutti i diritti su questo documento che non può essere riprodotto neppure parzialmente senza la sua autorizzazione scritta.