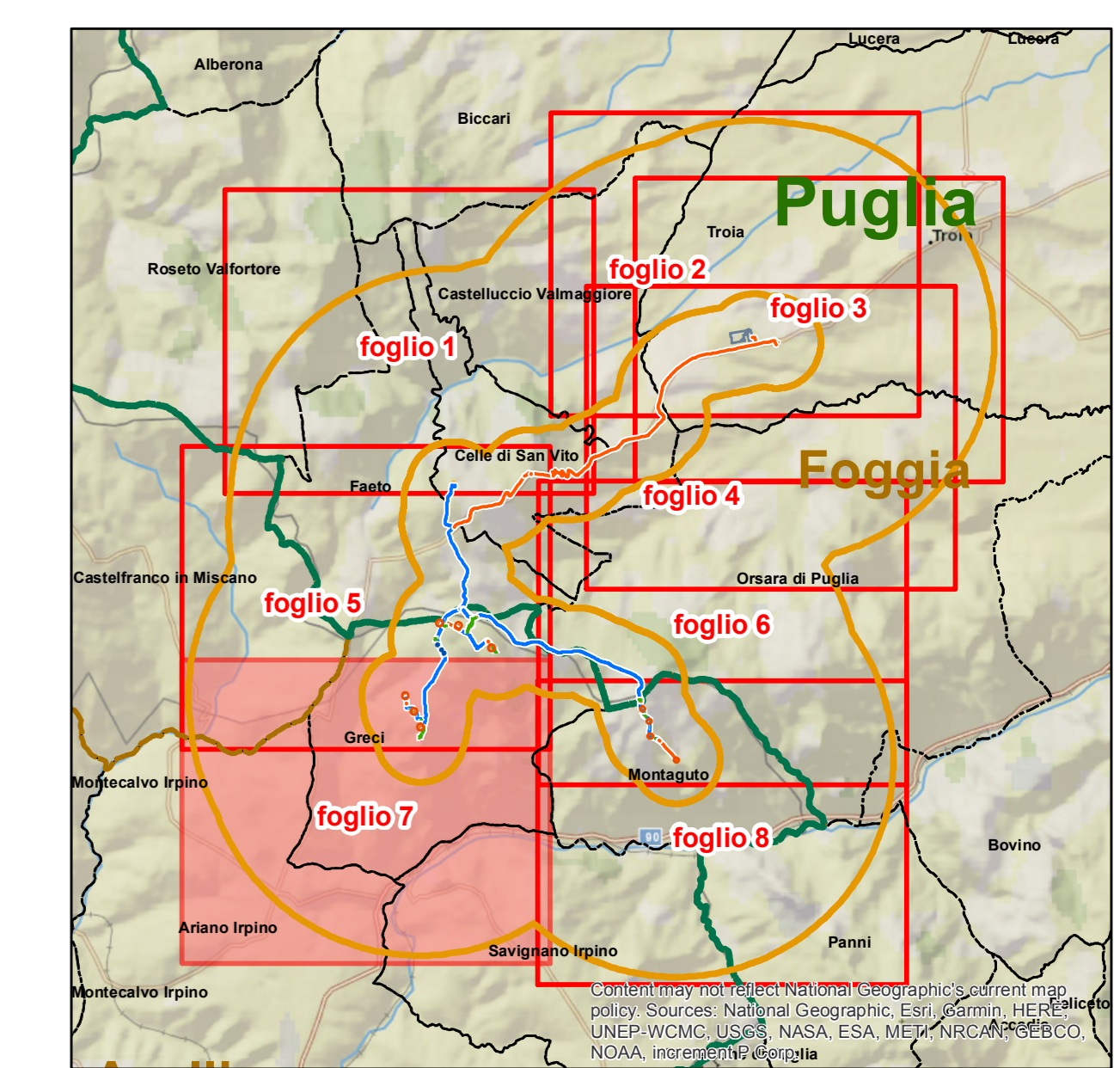


- ### Legenda
- Aerogeneratore di nuova realizzazione
  - Aerogeneratore oggetto di rebranding (progetto separato con iter autorizzativo distinto)
  - Aerogeneratore da dismettere
  - Ingombro rotore aerogeneratore di nuova realizzazione
  - Ingombro rotore aerogeneratore oggetto di rebranding (progetto separato con iter autorizzativo distinto)
  - Caviddotto da dismettere
  - Caviddotto da sostituire
  - Caviddotto di nuova realizzazione
  - ▨ Cabina di sezionamento di nuova realizzazione
  - ▨ Sottostazione elettrica di nuova realizzazione
  - ▨ Sottostazione elettrica esistente da adeguare
  - ▨ Sottostazione elettrica esistente
- Area di studio ristretta (buffer di 1 km)
  - Area di studio vasta (buffer di 5 km)
  - Limite regionale
  - Limite provinciale
  - Limite comunale

- ### Habitat (Fonte Ispra - Carta della Natura)
- 24.1-Corsi fluviali (acque correnti dei fiumi maggiori)
  - 24.225-Greti dei torrenti mediterranei
  - 31.81-Cespuglieti medio-europei
  - 31.844-Ginestrai collinari e submontani dell'Italia peninsulare e Sicilia
  - 31.8A-Vegetazione iberica-submediterranea a *Rubus ulmifolius*
  - 32.A
  - 34.326-Praterie mesiche del piano collinare
  - 34.8-Prati mediterranei subnivali
  - 38.1-Prati concimati e pascolati, anche abbandonati e vegetazione postcolturale
  - 41.732-Querceti a querce caducifoglie con *Q. pubescens*, *Q. pubescens subsp. pubescens* (virgiliana) e *Q. ilex* (salsiccioli) dell'Italia peninsulare ad insulare
  - 41.7511-Cerrete sud-italiane
  - 44.14-Foreste a galleria del Mediterraneo a grandi salici
  - 44.61-Foreste mediterranee ripariali a pino
  - 62.8-Pendio in erosione accelerata con copertura vegetale rada o assente
  - 82.1-Seminativi intensivi e continui
  - 82.3-Culture di tipo estensivo e sistemi agricoli complessi
  - 83.11-Oliveti
  - 83.15-Fruteti
  - 83.21-Vigneti
  - 86.1-Citta, centri abitati
  - 86.31-Plantazioni di conifere
  - 86.1-Citta, centri abitati
  - 86.31-Cave e sbancamenti
  - 86.32-Siti produttivi e commerciali



**REGIONI PUGLIA e CAMPANIA**  
 Province di Foggia e Avellino  
 COMUNI DI Greci (AV) – Montaguto (AV) – Faeto (FG) –  
 Celle di San Vito (FG) – Orsara (FG) -Castelluccio Valmaggiore (FG) – Troia (FG)

**POTENZIAMENTO PARCO EOLICO GRECI-MONTAGUTO**



**PROGETTO DEFINITIVO**

COMMITTENTE  
**ERG Wind 4**

PROGETTISTA  
**GOLDER**  
 Via delle Scalette, 4  
 00197 - Roma (RM)

OGGETTO DELL'ELABORATO  
**Carta degli habitat  
 Foglio 7**

REV.	DATA	ATTIVITA'	REDATTO	VERIFICATO	APPROVATO
00	04/2019	PRIMA EMISSIONE	CDA	LSP	VBR

CODICE PROGETTISTA	DATA	SCALA	FORMATO	FOGLIO	CODICE COMMITTENTE
GRE-ENG-REL-001-00_Allegato12_Carta_degli_habitat_7.pdf	04/2019	1:10.000	A0	7 di 8	GRE-ENG-REL-0001-00

NOME FILE: GRE-ENG-REL-001-00\_Allegato12\_Carta\_degli\_habitat\_7.pdf  
 ERG Wind 4 2.5.1 - si riserva tutti i diritti su questo documento che non può essere riprodotto neppure parzialmente senza la sua autorizzazione scritta.