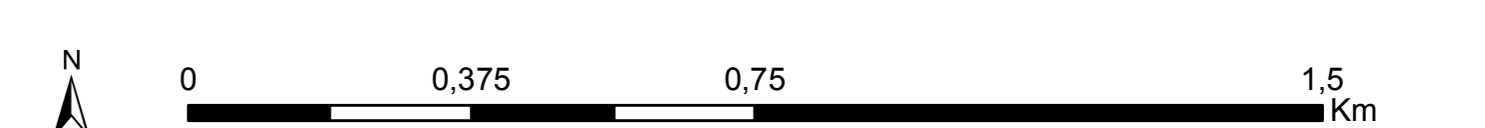
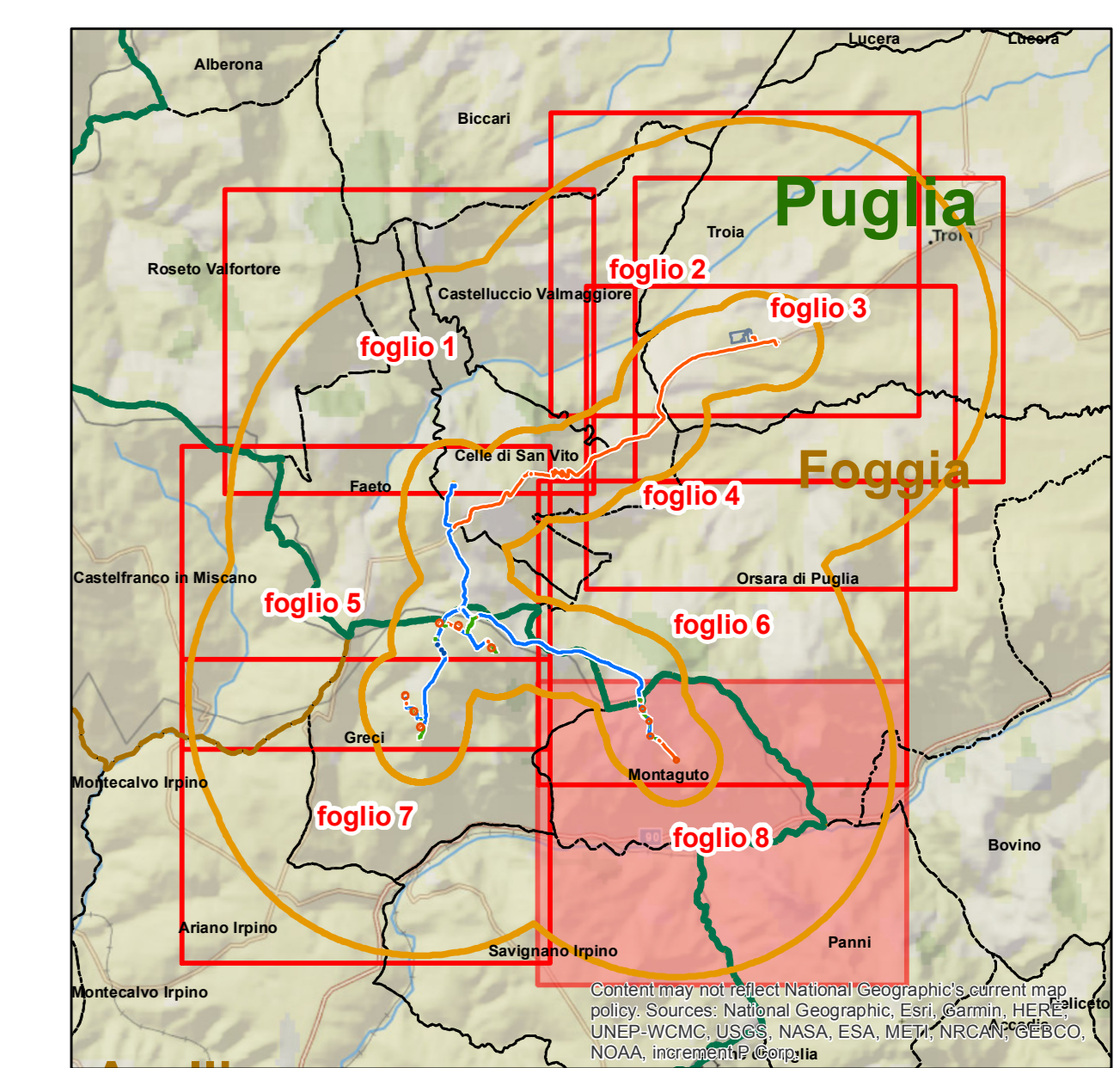


- ### Legenda
- Aerogeneratore di nuova realizzazione
  - Aerogeneratore oggetto di reblading (progetto separato con iter autorizzativo distinto)
  - Aerogeneratore da dismettere
  - Ingombro rotore aerogeneratore di nuova realizzazione
  - Ingombro rotore aerogeneratore oggetto di reblading (progetto separato con iter autorizzativo distinto)
  - Caviddotto da dismettere
  - Caviddotto da sostituire
  - Caviddotto di nuova realizzazione
  - ▨ Cabina di sezionamento di nuova realizzazione
  - ▨ Sottostazione elettrica di nuova realizzazione
  - ▨ Sottostazione elettrica esistente da adeguare
  - ▨ Sottostazione elettrica esistente
  - Area di studio ristretta (buffer di 1 km)
  - Area di studio vasta (buffer di 5 km)
  - Limite regionale
  - Limite provinciale
  - Limite comunale

- ### Habitat (Fonte Ispra - Carta della Natura)
- |  |   |
|--|---|
| <ul style="list-style-type: none"> <li>15.83-Aree argilose ad erosione accelerata</li> <li>24.225-Greti dei torrenti mediterranei</li> <li>31.81-Cespuglietti medio-europei</li> <li>31.844-Ginestri collinari e submontani dell'Italia peninsulare e Sicilia</li> <li>31.863-Formazioni supramediterranee a Pteridium aquilinum</li> <li>31.8A-Vegetazione tirrica-submediterranea a Rubus ulmiifolius</li> <li>32.A</li> <li>34.32-Praterie mesiche temperate e supramediterranee</li> <li>34.326-Praterie mesiche del piano collinare</li> <li>34.75-Prati aridi sub-mediterranei orientali</li> <li>34.9-Prati mediterranei subnitrofilii</li> <li>38.1-Prati concimati e pascoli, anche abbandonati e vegetazione postculturale</li> <li>41.732-Querceti a quercus caducifolie con Q. pubescens, Q. pubescens subsp. pubescens (=Q. virgiliana) e Q. ilex/ilexfraxinifolia dell'Italia peninsulare ad insulare</li> <li>41.737B-Bozchi submediterranei orientali di quercia bianca dell'Italia meridionale</li> </ul> | <ul style="list-style-type: none"> <li>41.7511-Cerrete sud-italiane</li> <li>44.14-Foreste a galleria del mediterraneo a grandi salici</li> <li>44.61-Foreste mediterranee ripariali a pioppo</li> <li>62.8-Pendio in erosione accelerata con copertura vegetale rada o assente</li> <li>67.2-Pendio terrigeno in frana e corpi frainosi con copertura vegetale erbacea aro-aristata</li> <li>82.1-Seminaivati intensivi e continui</li> <li>82.3-Culture di tipo estensivo e sistemi agricoli complessi</li> <li>83.11-Oliveti</li> <li>83.15-Frutteti</li> <li>83.21-Vigneti</li> <li>83.31-Plantagioni di conifere</li> <li>86.1-Citta, centri abitati</li> <li>86.31-Cave e sbancamenti</li> <li>86.32-Siti produttivi e commerciali</li> <li>86.41-Cave</li> </ul> |
|--|---|



**REGIONI PUGLIA e CAMPANIA**  
 Province di Foggia e Avellino  
 COMUNI DI Greco (AV) – Montaguto (AV) – Faeto (FG) –  
 Celle di San Vito (FG) – Orsara (FG) -Castelluccio Valmaggiore (FG) – Troia (FG)

**POTENZIAMENTO PARCO EOLICO GRECI-MONTAGUTO**



**PROGETTO DEFINITIVO**

COMMITTENTE  
**ERG Wind 4**

PROGETTISTA  
**GOLDER**  
 Via Salaria 400 - 00197 - Roma (RM)

**Carta degli habitat  
 Foglio 8**

| REV. | DATA    | ATTIVITA'       | REDATTO | VERIFICATO | APPROVATO |
|------|---------|-----------------|---------|------------|-----------|
| 00   | 04/2019 | PRIMA EMISSIONE | CDA     | LSP        | VBR       |

| CODICE PROGETTISTA | DATA    | SCALA    | FORMATO | FOGLIO | CODICE COMMITTENTE          |
|--------------------|---------|----------|---------|--------|-----------------------------|
|                    | 04/2019 | 1:10.000 | A0      | 8 di 8 | GRE - ENG - REL - 0001 - 00 |

NOME FILE: GRE-ENG-REL-0001-00\_Alegato12\_Carta\_oggetti\_habitat\_8.pdf  
 ERG Wind 4 2.5.1 - si riserva tutti i diritti su questo documento che non può essere riprodotto neppure parzialmente senza la sua autorizzazione scritta.