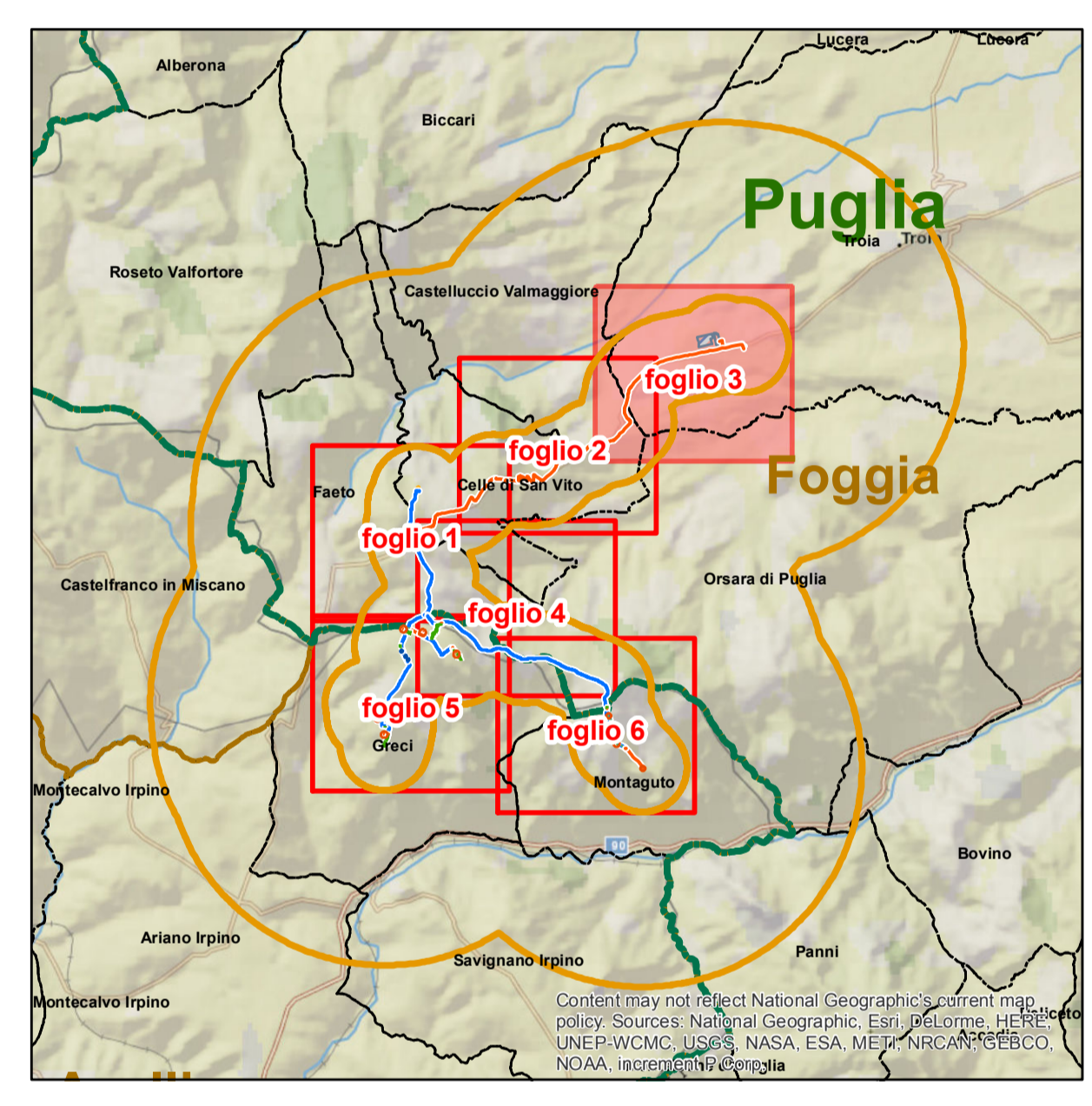


- ### Legenda
- Aerogeneratore di nuova realizzazione
 - Aerogeneratore oggetto di reblading (progetto separato con iter autorizzativo distinto)
 - Aerogeneratore da dismettere
 - Ingombro rotore aerogeneratore di nuova realizzazione
 - Ingombro rotore aerogeneratore oggetto di reblading (progetto separato con iter autorizzativo distinto)
 - Caviddotto da dismettere
 - Caviddotto da sostituire
 - Caviddotto di nuova realizzazione
 - Cabina di sezionamento di nuova realizzazione
 - Sottostazione elettrica di nuova realizzazione
 - Sottostazione elettrica esistente da adeguare
 - Sottostazione elettrica esistente
 - Area di studio ristretta (buffer di 1 km)
 - Limite regionale
 - Limite provinciale
 - Limite comunale

- ### Are di cantiere e viabilità accessoria
- strada da adeguare o realizzare
 - area di cantiere
 - piazzola di montaggio
 - area temporanea per appoggio pale



REGIONI PUGLIA e CAMPANIA
 Province di Foggia e Avellino
 COMUNI DI Greci (AV) – Montaguto (AV) – Faeto (FG) –
 Celle di San Vito (FG) – Orsara (FG) -Castelluccio Valmaggiore (FG) – Troia (FG)

POTENZIAMENTO PARCO EOLICO GRECI-MONTAGUTO



PROGETTO DEFINITIVO

COMMITTENTE

ERG Wind 4

PROGETTISTA

GOLDER
 Via Salaria Superiore, 4
 00157 - Roma (RM)

**Carta delle aree di cantiere
 e della viabilità accessoria
 Foglio 3**

REV.	DATA	ATTIVITA'	REDATTO	VERIFICATO	APPROVATO
00	04/2019	PRIMA EMISSIONE	CDA	LSP	VBR
CODICE PROGETTISTA		DATA	SCALA	FORMATO FOGLIO	CODICE COMMITTENTE
		04/2019	1:5.000	Ad 3 d 6	ERG ENG REL 0001 00

NOME FILE: GRE-ENG-REL_0001_00_Allegato2_Carta_aree_di_cantiere_e_della_viabilita_accessoria_3.pdf
 ERG Wind 4 S.p.A. si riserva tutti i diritti su questo documento che non può essere riprodotto neppure parzialmente senza la sua autorizzazione scritta.