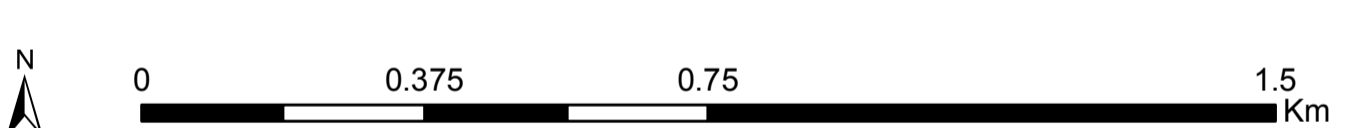
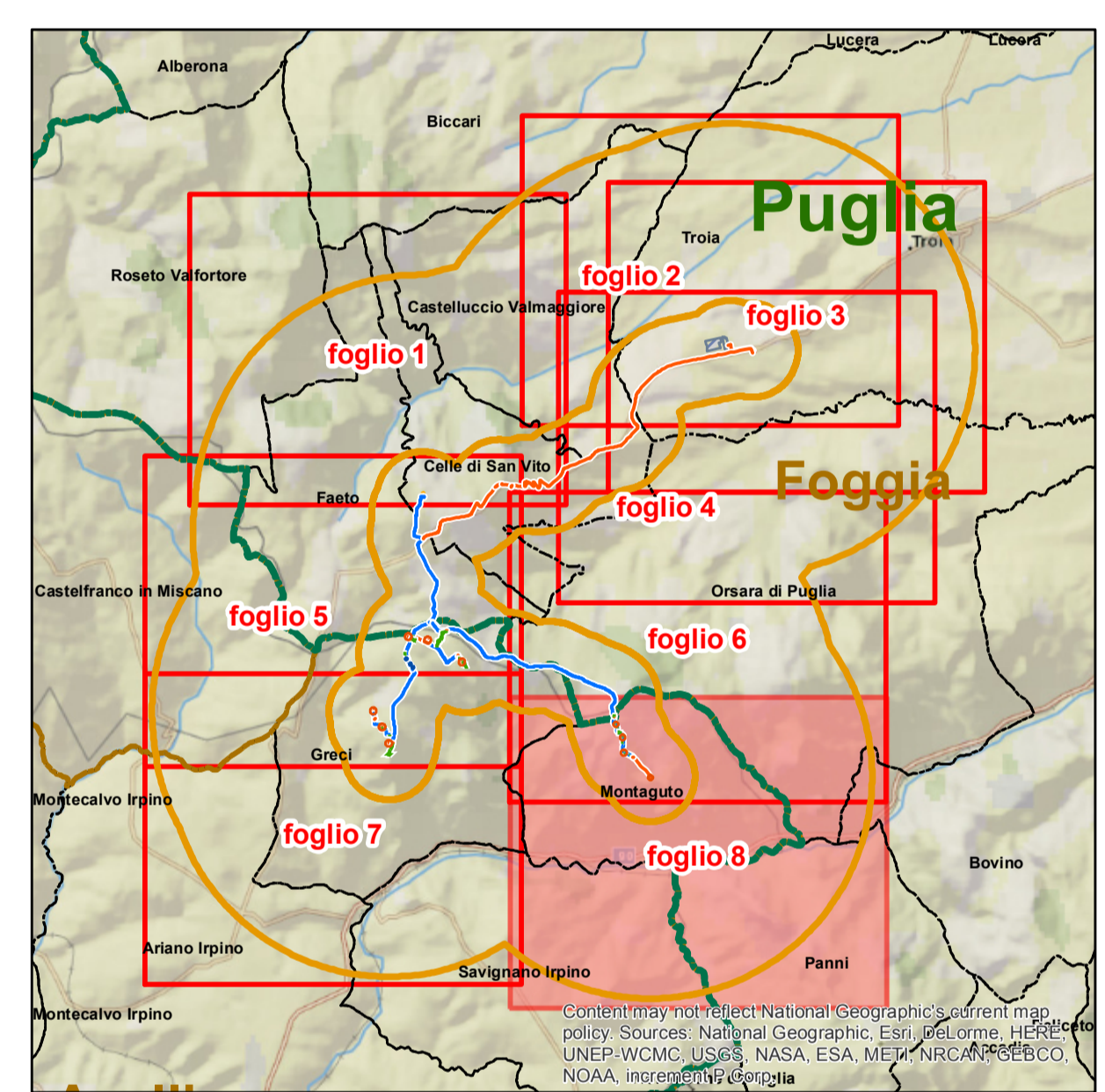




- ### Legenda
- Aerogeneratore di nuova realizzazione
 - Aerogeneratore oggetto di reblading (progetto separato con iter autorizzativo distinto)
 - Aerogeneratore da dismettere
 - Ingombro rotore aerogeneratore di nuova realizzazione
 - Ingombro rotore aerogeneratore oggetto di reblading (progetto separato con iter autorizzativo distinto)
 - Caviddotto da dismettere
 - Caviddotto da sostituire
 - Caviddotto di nuova realizzazione
 - Cabina di sezionamento di nuova realizzazione
 - Sottostazione elettrica di nuova realizzazione
 - Sottostazione elettrica esistente da adeguare
 - Sottostazione elettrica esistente
 - Area di studio ristretta (buffer di 1 km)
 - Area di studio vasta (buffer di 5 km)
 - Limite regionale
 - Limite provinciale
 - Limite comunale
- ### Vincoli nazionali
- Aree tutelate per legge art. 142 lett. a, b, c DLgs 42/2004 – coste, laghi e corsi d'acqua
 - Aree tutelate per legge art. 142 lett. g DLgs 42/2004 – territori coperti da boschi
 - Beni culturali art. 10 lett. c3 DLgs 42/2004
 - Aree tutelate per legge art. 142 lett. f DLgs 42/2004 – usi civici



REGIONI PUGLIA e CAMPANIA
 Province di Foggia e Avellino
 COMUNI DI Greci (AV) – Montaguto (AV) – Faeto (FG) –
 Celle di San Vito (FG) – Orsara di Puglia (FG) – Castelluccio Valmaggiore (FG) – Troia (FG)

POTENZIAMENTO PARCO EOLICO GRECI-MONTAGUTO

PROGETTO DEFINITIVO

COMMITTENTE

ERG Wind 4

PROGETTISTA

GOLDER
 Via Salaria 4
 00197 - Roma (RM)

OGGETTO DELL'ELABORATO

**Carta dei vincoli nazionali
 Foglio 8**

REV.	DATA	ATTIVITA'	REDATTO	VERIFICATO	APPROVATO
00	04/2019	PRIMA EMISSIONE	CDA	LSP	VBR

CODICE PROGETTISTA	DATA	SCALA	FORMATO	FOGLIO	CODICE COMMITTENTE
	04/2019	1:10.000	A0	8 di 8	GRE_ENG_REL_0001_00

NOME FILE: GRE_ENG_REL_0001_00_Allegato3_Carta_vincoli_nazionali_8.pdf
 ERG Wind 4 2 di 11 e riserva tutti i diritti su questo documento che non può essere riprodotto neppure parzialmente senza la sua autorizzazione scritta.