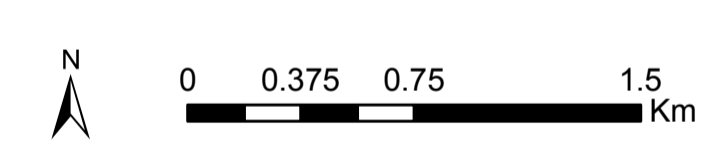
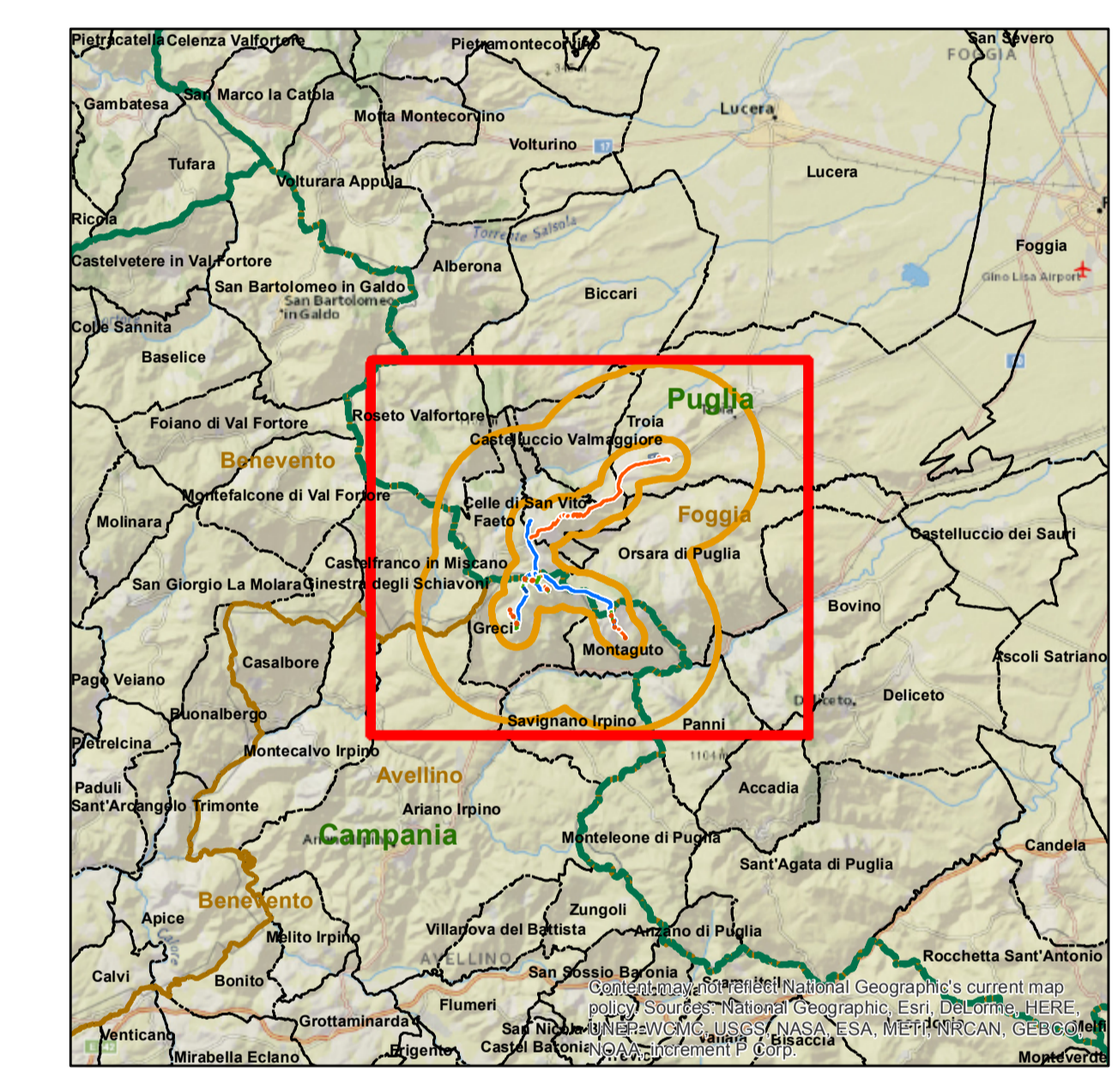


- ### Legenda
- Aerogeneratore di nuova realizzazione
  - Aerogeneratore oggetto di reblading (progetto separato con iter autorizzativo distinto)
  - Aerogeneratore da dismettere
  - Ingombro rotore aerogeneratore di nuova realizzazione
  - Ingombro rotore aerogeneratore oggetto di reblading (progetto separato con iter autorizzativo distinto)
  - Caviddotto da dismettere
  - Caviddotto da sostituire
  - Cabina di sezionamento di nuova realizzazione
  - Sottostazione elettrica di nuova realizzazione
  - Sottostazione elettrica esistente da adeguare
  - Sottostazione elettrica esistente
  - Area di studio ristretta (buffer di 1 km)
  - Area di studio vasta (buffer di 5 km)
  - Limite regionale
  - Limite provinciale
  - Limite comunale
- ### Componenti idrologiche
- Territori contorniati ai laghi
  - Fiumi, torrenti e acque pubbliche
  - Sorgenti
  - Reticolo idrografico di connessione della R.E.R.
  - Vincolo idrogeologico



**REGIONI PUGLIA e CAMPANIA**

Province di Foggia e Avellino

COMUNI DI Greci (AV) – Montaguto (AV) – Faeto (FG) –  
Celle di San Vito (FG) – Orsara (FG) -Castelluccio Valmaggiore (FG) – Troia (FG)

---

PROGETTO

**POTENZIAMENTO PARCO EOLICO GRECI-MONTAGUTO**

**PROGETTO DEFINITIVO**

---

COMMITTENTE

**ERG Wind 4**

---

PROGETTISTA

**GOLDER**  
Via Salaria, 4  
00197 - Roma (RM)

---

OGGETTO DELL'ELABORATO

**Carta della pianificazione regionale  
PPTR Regione Puglia  
Componenti idrologiche**

---

REV.	DATA	ATTIVITA'	REDATTO	VERIFICATO	APPROVATO
00	04/2019	PRIMA EMISSIONE	CDA	LSP	VBR

---

CODICE PROGETTISTA	DATA	SCALA	FORMATO	FOGLIO	CODICE COMMENTO
	04/2019	1:25.000	A0	3 of 7	GRE ENG REL 0001 00

NOME FILE: GRE ENG REL 0001 00\_Allegato4\_Carta della pianificazione regionale\_3.pdf  
ERG Wind 4 2.0.1.1. Il presente documento è riservato ai clienti di questo documento che non può essere riprodotto neppure parzialmente senza la sua autorizzazione scritta.