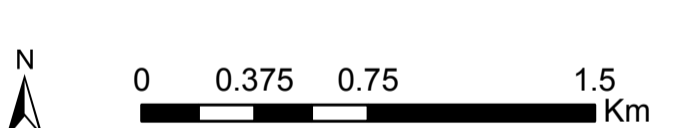
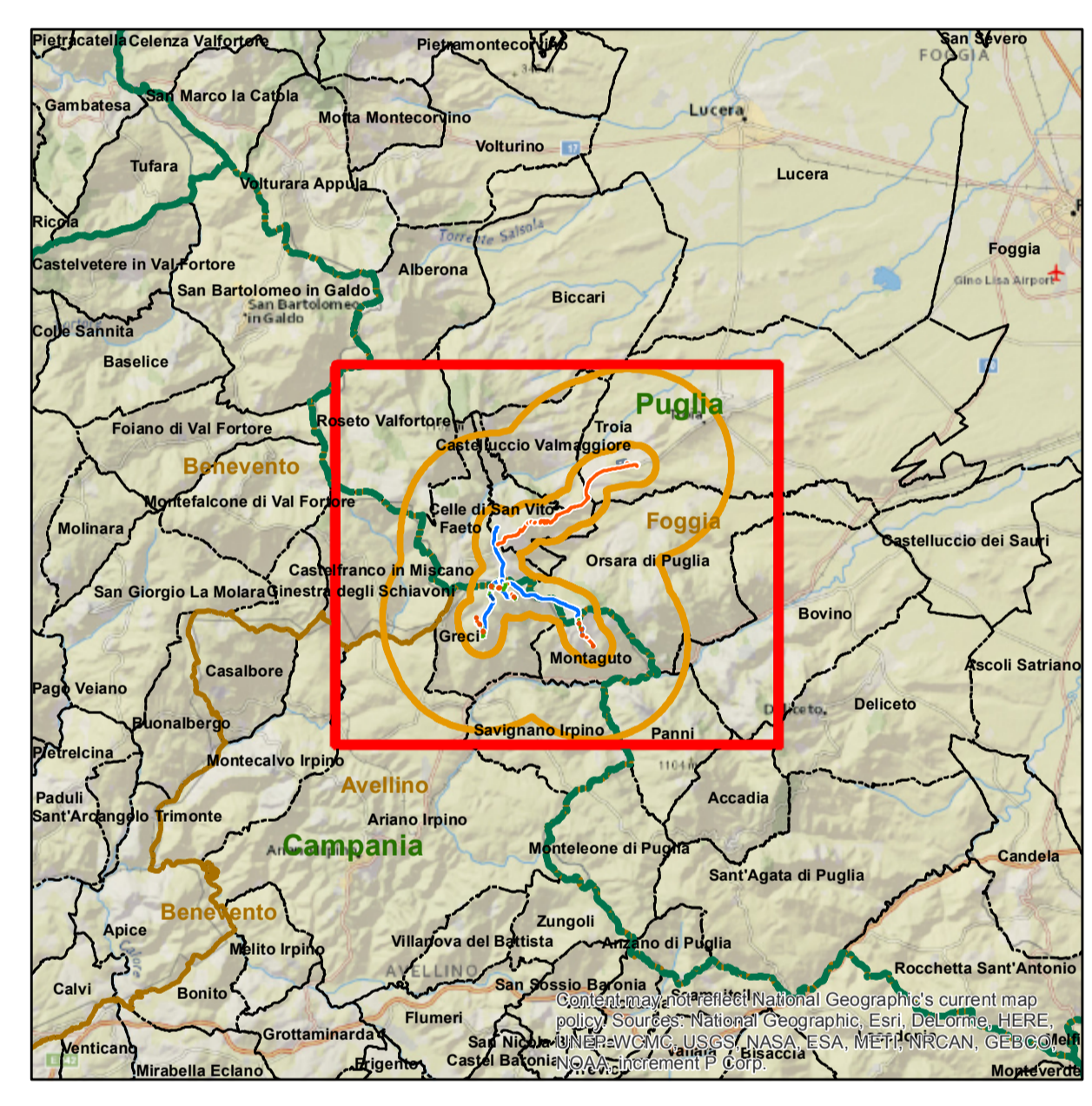


- ### Legenda
- Aerogeneratore di nuova realizzazione
 - Aerogeneratore oggetto di reblading (progetto separato con iter autorizzativo distinto)
 - Aerogeneratore da dismettere
 - Ingombro rotore aerogeneratore di nuova realizzazione
 - Ingombro rotore aerogeneratore oggetto di reblading (progetto separato con iter autorizzativo distinto)
 - Cavidotto da dismettere
 - Cavidotto da sostituire
 - Cavidotto di nuova realizzazione
 - ▨ Cabina di sezionamento di nuova realizzazione
 - ▨ Sottostazione elettrica di nuova realizzazione
 - ▨ Sottostazione elettrica esistente da adeguare
 - ▨ Sottostazione elettrica esistente
 - Area di studio ristretta (buffer di 1 km)
 - Area di studio vasta (buffer di 5 km)
 - Limite regionale
 - Limite provinciale
 - Limite comunale

- ### Componenti dei valori percettivi
- Strade panoramiche
 - Strade a valenza paesaggistica



REGIONI PUGLIA e CAMPANIA

Province di Foggia e Avellino

COMUNI DI Greci (AV) – Montaguto (AV) – Faeto (FG) – Celle di San Vito (FG) – Orsara (FG) -Castelluccio Valmaggiore (FG) – Troia (FG)

PROGETTO

POTENZIAMENTO PARCO EOLICO GRECI-MONTAGUTO



PROGETTO DEFINITIVO

COMMITTENTE




PROGETTISTA



GOLDER

Via Salaria 400 - 00197 - Roma (RM)



OGGETTO DELL'ELABORAZIONE

**Carta della pianificazione regionale
PPTR Regione Puglia
Componenti dei valori percettivi**

REV.	DATA	ATTIVITA'	REDATTO	VERIFICATO	APPROVATO
00	04/2019	PRIMA EMISSIONE	CDA	LSP	VBR

CODICE PROGETTISTA	DATA	SCALA	FORMATO	FOGLIO	CODICE COMMITTENTE
	04/2019	1:25.000	A0	7 di 7	GRE ENG REL 0001 00

NOME FILE: GRE ENG REL 0001 00_Allegato1_Carta della pianificazione regionale_7.pdf

ERG Wind 4 2.5.1. e relativi dati in questo documento che non può essere riprodotto neppure parzialmente senza la sua autorizzazione scritta.

Sources: Esri, HERE, DeLorme, Intermap, iPlanet, P Corp., GEBCO, USGS, FAO, NPS, NRCAN, GeoBase, IGN, Kadaster NL, Ordnance Survey, Esri Japan, Swisstopo, MapmyIndia, © OpenStreetMap contributors, and the GIS User Community