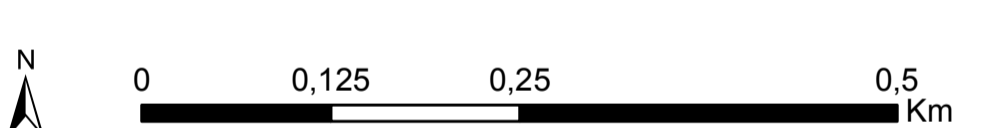
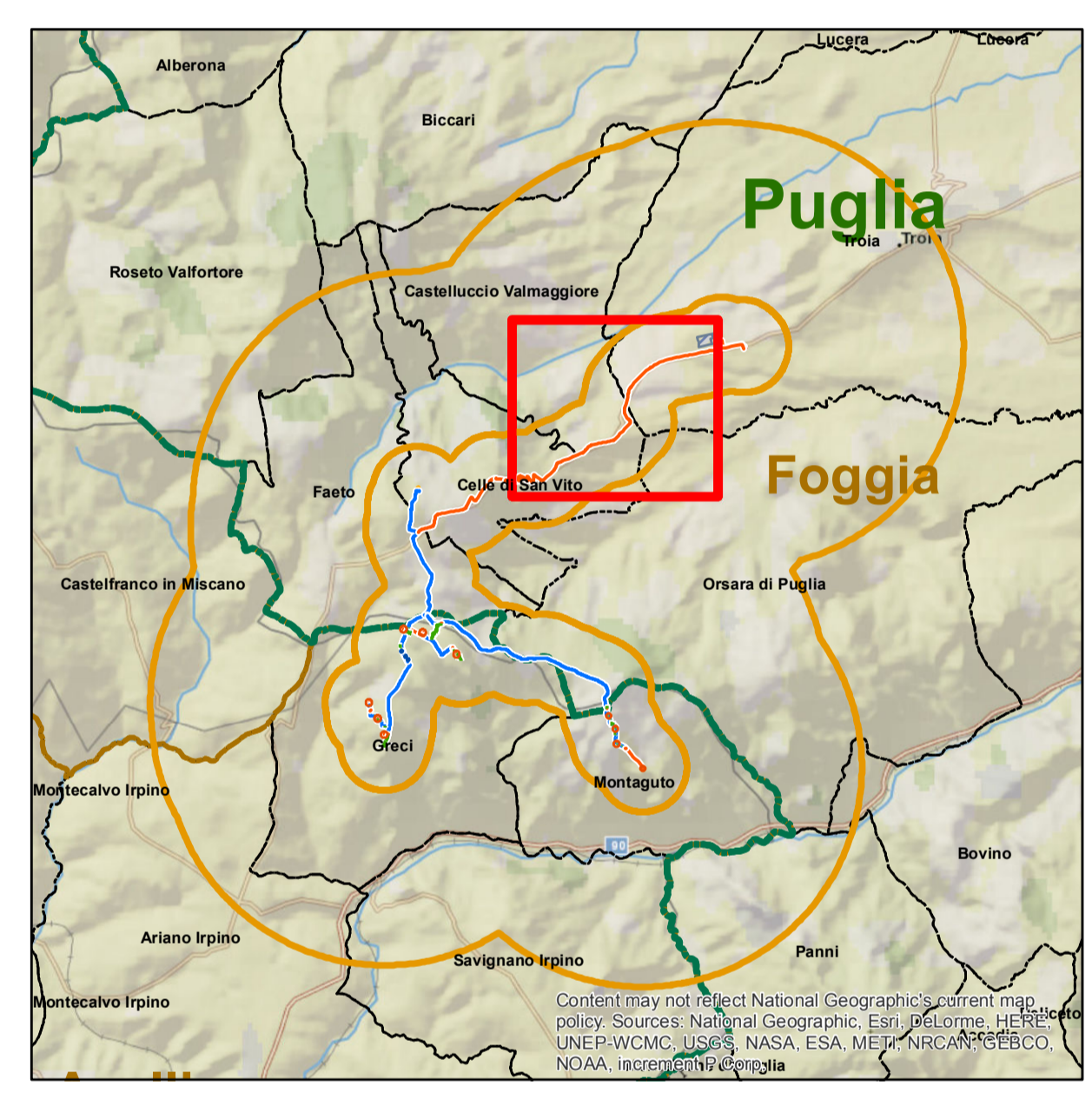


### Legenda

- Aerogeneratore di nuova realizzazione
- Aerogeneratore oggetto di reblading (progetto separato con iter autorizzativo distinto)
- Aerogeneratore da dismettere
- Ingombro rotore aerogeneratore di nuova realizzazione
- Ingombro rotore aerogeneratore oggetto di reblading (progetto separato con iter autorizzativo distinto)
- Caviddotto da dismettere
- Caviddotto da sostituire
- Caviddotto di nuova realizzazione
- Cabina di sezionamento di nuova realizzazione
- Sottostazione elettrica di nuova realizzazione
- Sottostazione elettrica esistente da adeguare
- Sottostazione elettrica esistente
- Area di studio ristretta (buffer di 1 km)
- Limite regionale
- Limite provinciale
- Limite comunale

ZONA AGRICOLA (ZONA E) DA INTENDERSI ESTESA A TUTTO IL TERRITORIO COMUNALE



**REGIONI PUGLIA e CAMPANIA**  
 Province di Foggia e Avellino  
 COMUNI DI GRECI (AV) – MONTAGUTO (AV) – FAETO (FG) –  
 Celle di San Vito (FG) – Orsara (FG) -Castelluccio Valmaggiore (FG) – Troia (FG)

**POTENZIAMENTO PARCO EOLICO GRECI-MONTAGUTO**



**PROGETTO DEFINITIVO**

COMMITTENTE

**ERG Wind 4**

PROGETTISTA

**GOLDER**  
 Via Salaria 400  
 00197 - Roma (RM)

**Carta dei PRG  
 Comune di Castelluccio Valmaggiore**

REV.	DATA	ATTIVITA'	REDATTO	VERIFICATO	APPROVATO
00	04/2019	PRIMA EMISSIONE	CDA	LSP	VBR

CODICE PROGETTISTA	DATA	SCALA	FORMATO	FOGLIO	CODICE COMMITTENTE
	04/2019	1:5.000	AD	2 of 7	GRE ENG REL 0001 00

NOME FILE: GRE-ENG-REL-0001-00\_Alogatti\_Carta\_dei\_PRG\_2.pdf  
 ERG Wind 4 S.p.A. si riserva tutti i diritti su questo documento che non può essere riprodotto neppure parzialmente senza la sua autorizzazione scritta.