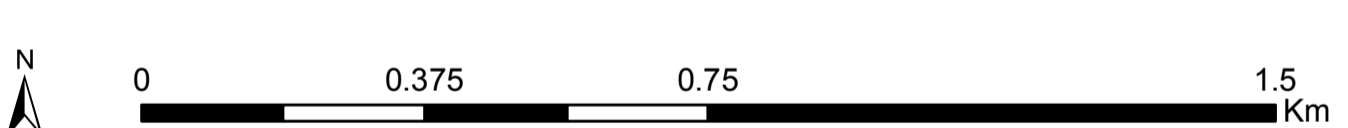
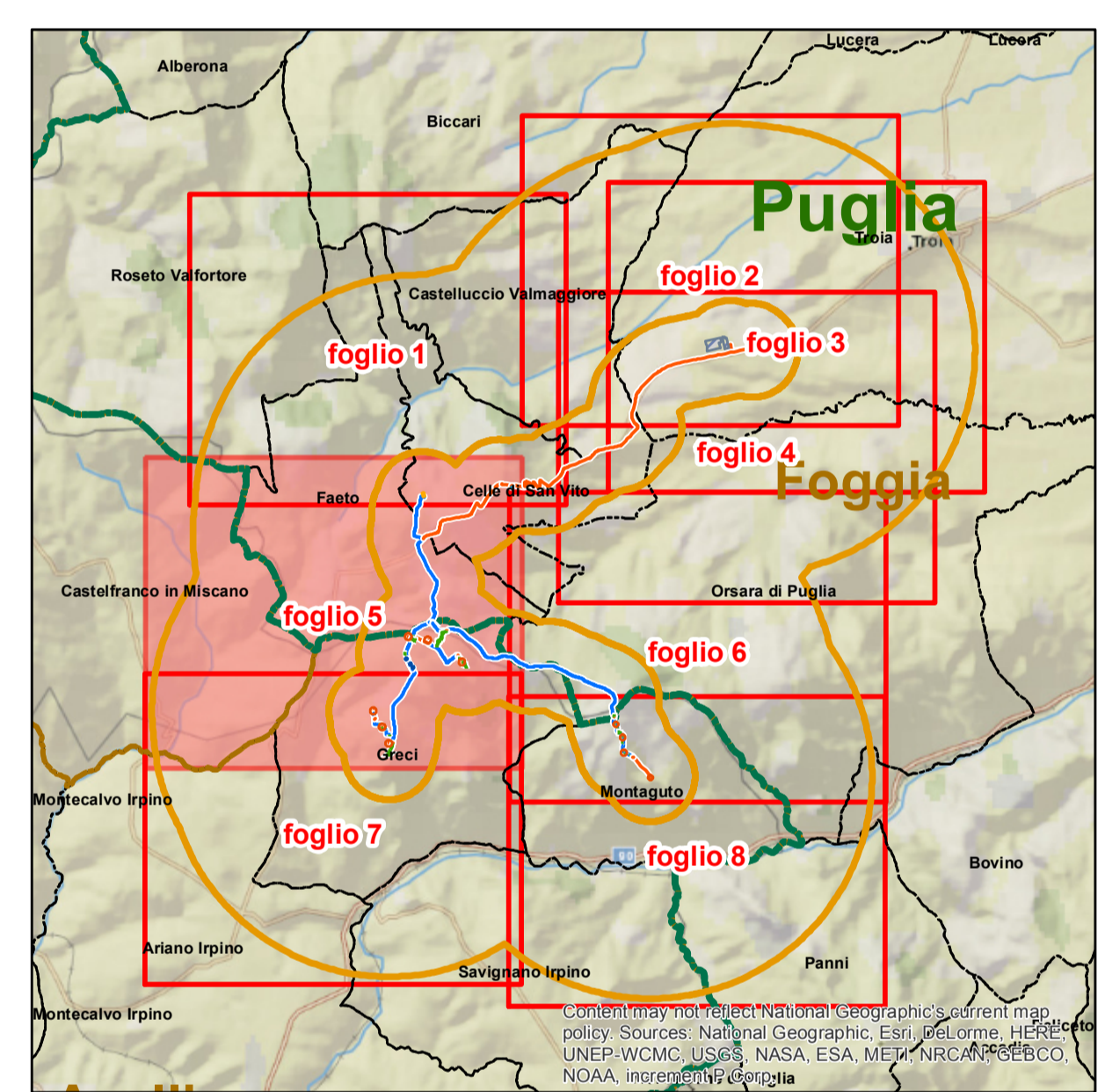


- ### Legenda
- Aerogeneratore di nuova realizzazione
 - Aerogeneratore oggetto di rebranding (progetto separato con iter autorizzativo distinto)
 - Aerogeneratore da dismettere
 - Ingombro rotore aerogeneratore di nuova realizzazione
 - Ingombro rotore aerogeneratore oggetto di rebranding (progetto separato con iter autorizzativo distinto)
 - Caviddotto da dismettere
 - Caviddotto da sostituire
 - Caviddotto di nuova realizzazione
 - Cabina di sezionamento di nuova realizzazione
 - Sottostazione elettrica di nuova realizzazione
 - Sottostazione elettrica esistente da adeguare
 - Sottostazione elettrica esistente
 - Area di studio ristretta (buffer di 1 km)
 - Area di studio vasta (buffer di 5 km)
 - Limite regionale
 - Limite provinciale
 - Limite comunale

- ### Beni culturali e archeologici (Fonte: P.T.R. Regione Campania):
- - - - Rete stradale di epoca Romana
 - - - - Rete stradale storica
 - Centri e agglomerati storici
- ### Beni culturali e archeologici (Fonte: P.T.R. Regione Puglia):
- Città consolidata
 - Aree appartenenti alla rete dei tratturi
 - Siti interessati da beni storico-culturali



REGIONI PUGLIA e CAMPANIA
 Province di Foggia e Avellino
 COMUNI DI Greci (AV) – Montaguto (AV) – Faeto (FG) –
 Celle di San Vito (FG) – Orsara (FG) -Castelluccio Valmaggione (FG) – Troia (FG)

POTENZIAMENTO PARCO EOLICO GRECI-MONTAGUTO



PROGETTO DEFINITIVO

COMMITENTE
ERG Wind 4

PROGETTISTA
GOLDER
 Via delle Scienze, 4
 00197 - Roma (RM)

**Carta dei beni culturali e archeologici
 Foglio 5**

REV.	DATA	ATTIVITA'	REDATTO	VERIFICATO	APPROVATO
00	04/2019	PRIMA EMISSIONE	CDA	LSP	VBR

CODICE PROGETTISTA	DATA	SCALA	FORMATO	FOGLIO	CODICE COMMITENTE
	04/2019	1:10.000	A0	5 di 8	GRE ENG REL 0001 00

NOME FILE: GRE_ENG_REL_0001_00_Aggiog7_Carta_beni_culturali_e_archeologici_5.pdf
 ERG Wind 4 S.p.A. si riserva tutti i diritti su questo documento che non può essere riprodotto neppure parzialmente senza la sua autorizzazione scritta.