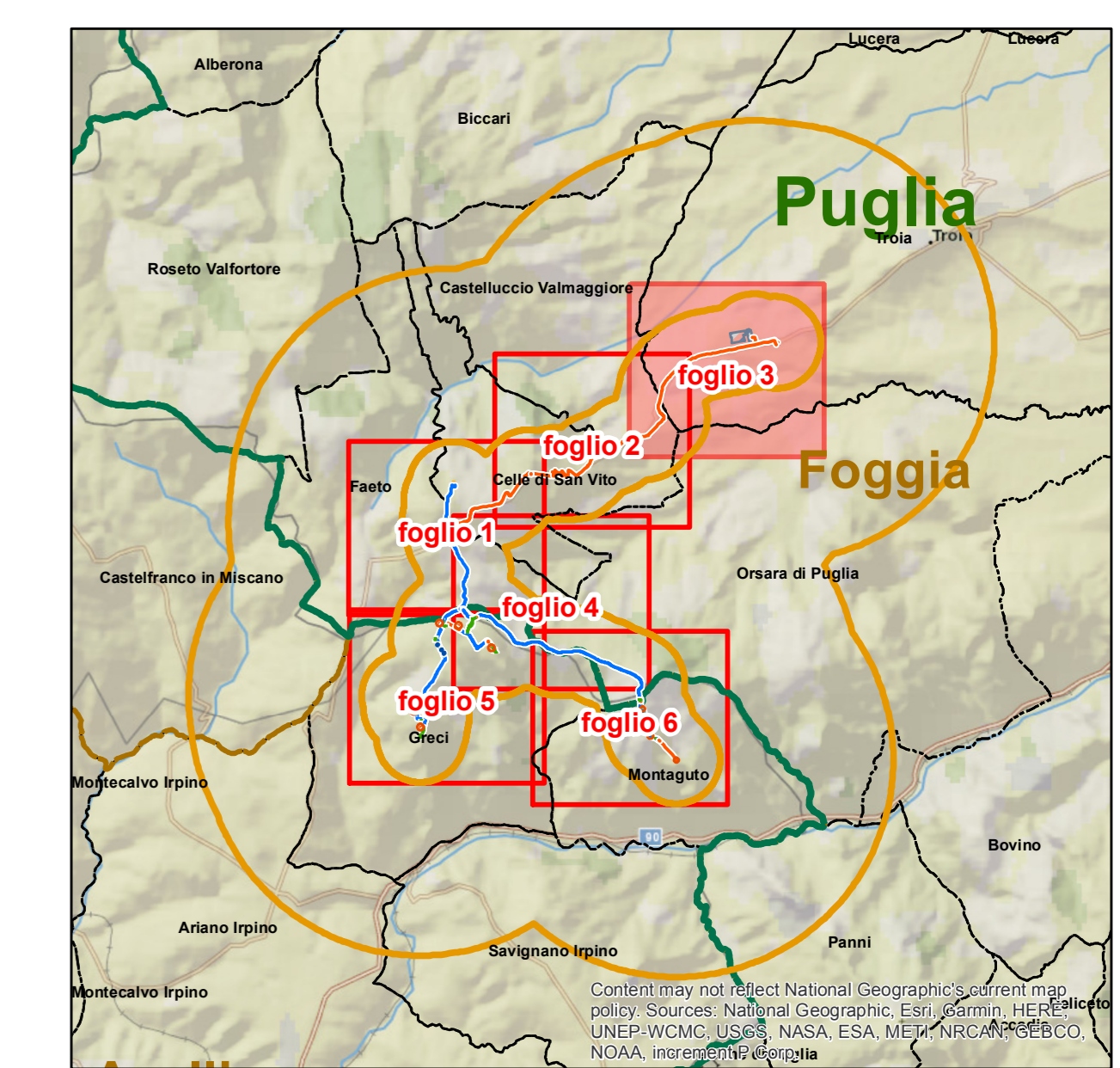


- ### Legenda
- Aerogeneratore di nuova realizzazione
 - Aerogeneratore oggetto di reblading (progetto separato con iter autorizzativo distinto)
 - Aerogeneratore da dismettere
 - Ingombro rotore aerogeneratore di nuova realizzazione
 - Ingombro rotore aerogeneratore oggetto di reblading (progetto separato con iter autorizzativo distinto)
 - Caviddotto da dismettere
 - Caviddotto da sostituire
 - Caviddotto di nuova realizzazione
 - Cabina di sezionamento di nuova realizzazione
 - Sottostazione elettrica di nuova realizzazione
 - Sottostazione elettrica esistente da adeguare
 - Sottostazione elettrica esistente
 - Area di studio ristretta (buffer di 1 km)
 - Limite regionale
 - Limite provinciale
 - Limite comunale

- ### PAI
- #### Pericolosità geomorfologica
- Area a pericolosità geomorfologica media e moderata (P.G.1)
 - Area a pericolosità geomorfologica elevata (P.G.2)
 - Area a pericolosità geomorfologica molto elevata (P.G.3)
- #### Pericolosità idraulica
- Area a bassa pericolosità idraulica (B.P.)
 - Area a media pericolosità idraulica (M.P.)
 - Area ad alta pericolosità idraulica (A.P.)
- #### Rischio
- R2
 - R3
 - R4



REGIONI PUGLIA e CAMPANIA
 Province di Foggia e Avellino
 COMUNI DI Greci (AV) – Montaguto (AV) – Faeto (FG) –
 Celle di San Vito (FG) – Orsara (FG) -Castelluccio Valmaggiore (FG) – Troia (FG)

POTENZIAMENTO PARCO EOLICO GRECI-MONTAGUTO



PROGETTO DEFINITIVO

COMMITTENTE
ERG Wind 4

PROGETTISTA
GOLDER
 Via Salaria, 4
 00197 - Roma (RM)

Carta del rischio idrogeologico (PAI)
Foglio 3

REV.	DATA	ATTIVITA'	REDATTO	VERIFICATO	APPROVATO
00	04/2019	PRIMA EMISSIONE	CIDA	LSP	VBR
CODICE PROGETTISTA		DATA	SCALA	FORMATO	FOGLIO
		04/2019	1:5.000	AO	3 di 6
NOME FILE: GRE.ENG.REL.0001.00_Altipati_Carta_del_rischio_idrogeologico_PAI_3.pdf		CODICE COMMITTENTE			
		GRE.ENG.REL.0001.00			