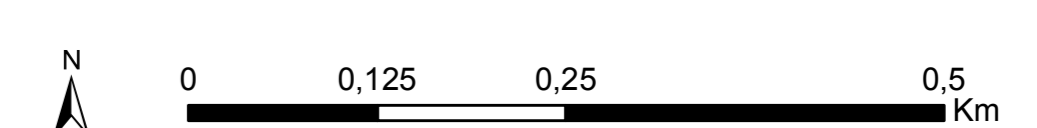
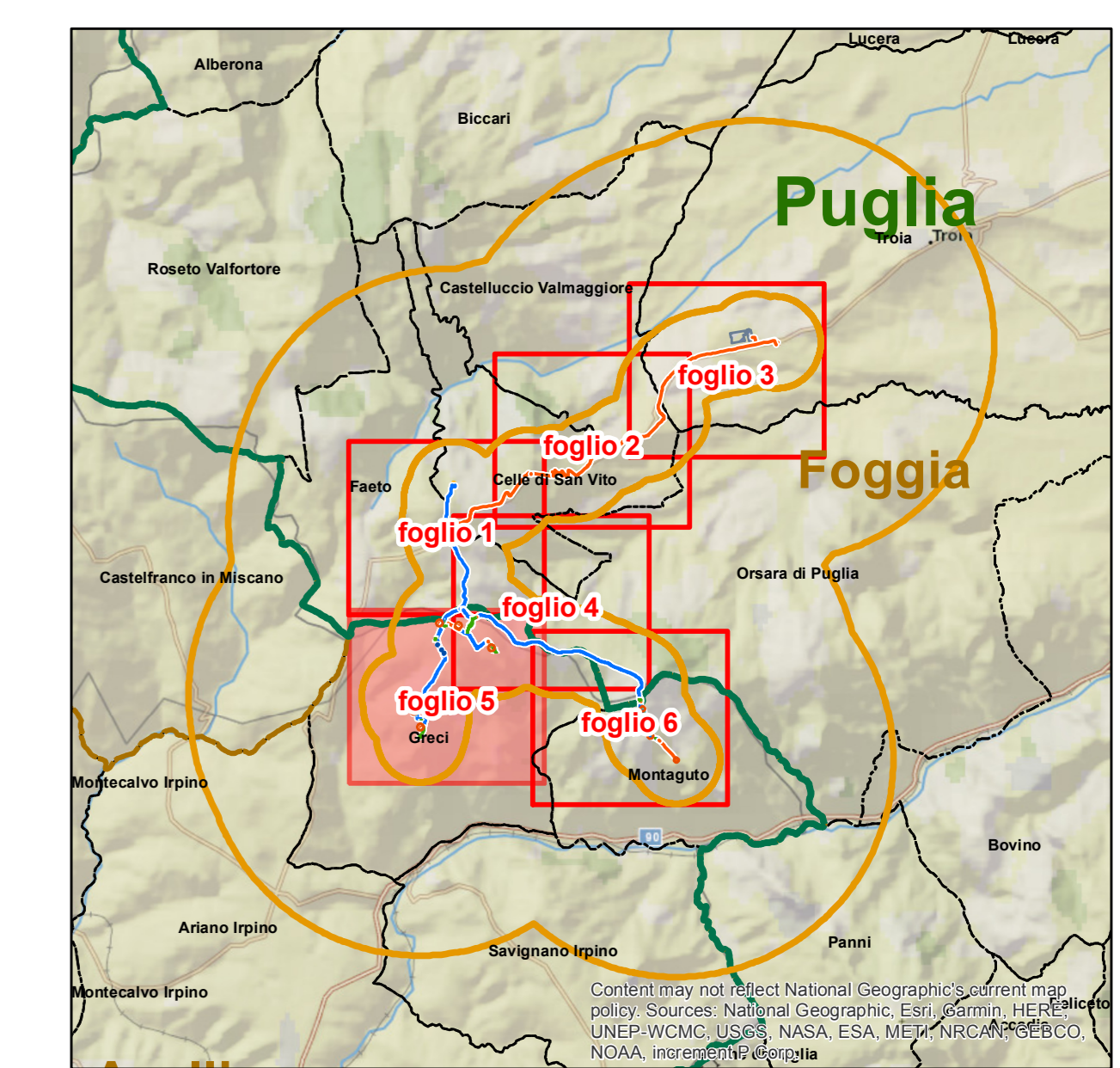


- ### Legenda
- Aerogeneratore di nuova realizzazione
 - Aerogeneratore oggetto di reblading (progetto separato con l'iter autorizzativo distinto)
 - Aerogeneratore da dismettere
 - Ingombro rotore aerogeneratore di nuova realizzazione
 - Ingombro rotore aerogeneratore oggetto di reblading (progetto separato con l'iter autorizzativo distinto)
 - Caviddotto da dismettere
 - Caviddotto da sostituire
 - Caviddotto di nuova realizzazione
 - Cabina di sezionamento di nuova realizzazione
 - Sottostazione elettrica di nuova realizzazione
 - Sottostazione elettrica esistente da adeguare
 - Sottostazione elettrica esistente
 - Area di studio ristretta (buffer di 1 km)
 - Limite regionale
 - Limite provinciale
 - Limite comunale
- ### PAI
- #### Pericolosità geomorfologica
- Aree a pericolosità geomorfologica media e moderata (P.G.1)
 - Aree a pericolosità geomorfologica elevata (P.G.2)
 - Aree a pericolosità geomorfologica molto elevata (P.G.3)
- #### Pericolosità idraulica
- Aree a bassa pericolosità idraulica (B.P.)
 - Aree a media pericolosità idraulica (M.P.)
 - Aree ad alta pericolosità idraulica (A.P.)
- #### Rischio
- R2
 - R3
 - R4



REGIONI PUGLIA e CAMPANIA

Province di Foggia e Avellino

COMUNI DI Greci (AV) – Montaguto (AV) – Faeto (FG) – Celle di San Vito (FG) – Orsara (FG) -Castelluccio Valmaggiore (FG) – Troia (FG)

PROGETTO

POTENZIAMENTO PARCO EOLICO GRECI-MONTAGUTO

PROGETTO DEFINITIVO

COMMITENTE

PROGETTISTA

GOLDER
Via Salaria, 4
00197 - Roma (RM)

OGGETTO DELL'ELABORATO

Carta del rischio idrogeologico (PAI) Foglio 5

REV.	DATA	ATTIVITA'	REDATTO	VERIFICATO	APPROVATO
00	04/2019	PRIMA EMISSIONE	CDA	LSP	VBR

CODICE PROGETTISTA	DATA	SCALA	FORMATO	FOGLIO	CODICE COMMITENTE
	04/2019	1:5.000	A0	5 di 6	GRE ENG REL 0001 00

NOME FILE: GRE ENG REL 0001 00_Altipati_Carta_del_rischio_idrogeologico_PAI_5.pdf
ERG Wind 4 2.5.1 - si riserva tutti i diritti su questo documento che non può essere riprodotto neppure parzialmente senza la sua autorizzazione scritta.