

# REGIONI PUGLIA e CAMPANIA

Province di Foggia e Avellino

COMUNI DI Greci (AV) – Montaguto (AV) – Faeto (FG) –  
Celle di San Vito (FG) – Orsara (FG)-Castelluccio  
Valmaggiore (FG) – Troia (FG)

PROGETTO

## POTENZIAMENTO PARCO EOLICO GRECI-MONTAGUTO



PROGETTO DEFINITIVO

COMMITTENTE:

*ERG Wind 4*



PROGETTISTA:



**GOLDER**  
Via Sante Bargellini, 4  
00157 - Roma (RM)



OGGETTO DELL'ELABORATO:

**DOCUMENTAZIONE FOTOGRAFICA**

CODICE PROGETTISTA	DATA	SCALA	FOGLIO	FORMATO	CODICE DOCUMENTO				
					IMP.	DISC.	TIPO DOC.	PROG.	REV.
	04/2019	/	1 di 12	A4	GRE	ENG	REL	0018	00

NOME FILE: GRE.ENG.REL.0018.00.doc

ERG Wind 4 2 S.r.l. si riserva tutti i diritti su questo documento che non può essere riprodotto neppure parzialmente senza la sua autorizzazione scritta.

Storia delle revisioni del documento

<b>REV.</b>	<b>DATA</b>	<b>DESCRIZIONE REVISIONE</b>	<b>REDATTO</b>	<b>VERIFICATO</b>	<b>APPROVATO</b>
00	04/2019	PRIMA EMISSIONE	NF	LSP	VBR

CODICE COMMITTENTE					OGGETTO DELL'ELABORATO	PAGINA
IMP.	DISC.	TIPO DOC.	PROGR.	REV	POTENZIAMENTO IMPIANTO EOLICO GRECI-MONTAGUTO DOCUMENTAZIONE FOTOGRAFICA	3
GRE	ENG	REL	0018	00		

## 1. PREMESSA

La società Golder è stata incaricata di redigere il progetto relativo al potenziamento di due impianti eolici esistenti con aerogeneratori ubicati nei comuni di Greci (AV) e di Montaguto (AV) in Regione Campania. Le relative opere di connessione si sviluppano, oltre che nei suddetti comuni, anche nei comuni di Faeto (FG), Orsara di Puglia (FG), Celle San Vito (FG), Castelluccio Valmaggiore (FG) e Troia (FG), in Regione Puglia.

Sebbene attualmente gli impianti siano entrambi connessi presso l'esistente stazione elettrica di trasformazione 150/20 kV "Celle San Vito", ubicata nel Comune di Celle San Vito (FG), al termine degli interventi di repowering i due impianti si collegheranno a due diverse sottostazioni elettriche: gli aerogeneratori ricadenti nel Comune di Greci verranno collegati alla SSE "Troia" 380/150 kV, presente nel comune di Troia (FG), mentre quelli realizzati nel territorio di Montaguto conserveranno l'attuale collegamento alla SSE di Celle San Vito, adeguando quest'ultima alla nuova potenza dell'impianto ed alle specifiche tecniche previste dal codice di rete.

Gli impianti esistenti sono di proprietà della società del Gruppo ERG Wind 4 Holding Italia Srl.

Gli impianti esistenti sono attualmente in esercizio ed autorizzati dalle rispettive Concessioni edilizie rilasciate dai Comuni interessati (rispettivamente n. 80 del 18/09/1999 e n. 12/99 del 30/06/1999).

L'impianto di Greci è composto da 25 aerogeneratori tripala Vestas V-47, con torre tralicciata, ciascuno di potenza nominale pari a 0,66 MW, per una potenza complessiva di 16,5 MW.

L'impianto di Montaguto è composto da 10 aerogeneratori tripala Vestas V-47, con torre tralicciata, ciascuno di potenza nominale pari a 0,66 MW per una potenza complessiva di 6,60 MW.

Il potenziamento dei due impianti, oggetto della presente proposta progettuale, sarà portato in autorizzazione come un unico impianto (rif. Elaborato grafico GRE.ENG.TAV42.00).

Il presente progetto consiste dunque:

- nella dismissione di 22 dei 25 aerogeneratori esistenti dell'impianto di Greci (potenza in dismissione pari a 14,52 MW) e di tutti i 10 aerogeneratori dell'impianto di Montaguto (potenza in dismissione pari a 6,60 MW) e relative opere accessorie, e nella rimozione dei cavidotti attualmente in esercizio. Resteranno in esercizio esclusivamente 3 aerogeneratori dell'impianto di Greci, individuati dalle sigle GR11, GR12 e GR13, caratterizzati da una connessione in antenna, separata rispetto al resto delle macchine di impianto, che saranno sottoposti ad un intervento di reblading seguendo un iter autorizzativo separato. Il numero complessivo degli aerogeneratori da dismettere è pari a 32 per una potenza complessiva in dismissione è pari a 21,12 MW (rif. Elaborati grafici GRE.ENG.TAV42.00).
- nella realizzazione di un impianto eolico costituito da 10 aerogeneratori di grande taglia e relative opere accessorie per una potenza complessiva di 43,8 MW (rif. Elaborato grafico GRE.ENG.TAV01.00). In particolare, l'impianto sarà costituito da:
  - o 6 aerogeneratori in agro di Greci, della potenza unitaria di 4,5 MW, diametro del rotore massimo di 145 m e altezza massima complessiva di 180 m; tale lotto di impianto sarà connesso alla RTN con collegamento in antenna a 150 kV al futuro ampliamento della

CODICE COMMITTENTE					OGGETTO DELL'ELABORATO	PAGINA
IMP.	DISC.	TIPO DOC.	PROGR.	REV	POTENZIAMENTO IMPIANTO EOLICO GRECI-MONTAGUTO DOCUMENTAZIONE FOTOGRAFICA	4
<b>GRE</b>	<b>ENG</b>	<b>REL</b>	<b>0018</b>	<b>00</b>		

stazione elettrica di trasformazione della RTN a 380/150 kV, denominata "Troia", per una potenza totale di 27 MW.

- 4 aerogeneratori in agro di Montaguto, della potenza unitaria di 4,2 MW, diametro del rotore massimo di 117 m e altezza massima complessiva di 180 m; tale lotto non modificherà il punto di connessione alla RTN, previsto pertanto presso l'attuale stazione elettrica di Celle San Vito (FG) opportunamente adeguata; la potenza totale di connessione sarà di 16,8 MW.
- La costruzione di nuovi cavidotti interrati MT in sostituzione di quelli attualmente in esercizio. Il tracciato di progetto, completamente interrato, seguirà per la maggior parte il percorso esistente. L'unica eccezione riguarderà il nuovo tracciato necessario per il collegamento degli aerogeneratori di Greci alla SSE utente di nuova realizzazione nel Comune di Troia.
- L'adeguamento della sottostazione elettrica esistente di Celle San Vito alla nuova configurazione elettrica ed alle specifiche di rete, per garantire la connessione alla RTN degli aerogeneratori di Montaguto.
- La realizzazione di una cabina di sezionamento lungo il tracciato dei cavidotti MT che collegano l'impianto di Greci alla nuova sottostazione, in modo da garantire maggiore facilità nella manutenzione delle linee e ridurre le perdite elettriche.
- La costruzione di una nuova sottostazione elettrica utente per la connessione alla RTN degli aerogeneratori di Greci. La SSE di progetto rappresenterà il punto di arrivo dei cavi MT e di partenza del cavo di collegamento AT verso la sottostazione Terna esistente.
- La posa di un nuovo cavidotto interrato AT tra la sottostazione lato utente e la SSE Terna esistente.
- L'adeguamento della sottostazione elettrica Terna esistente preso cui avverrà il collegamento degli impianti (tale intervento non ricompreso nel presente progetto).

Nel presente documento è mostrata ampia documentazione fotografica dello stato dei luoghi attuale con le foto di ogni postazione dove sarà realizzato il nuovo aerogeneratore.

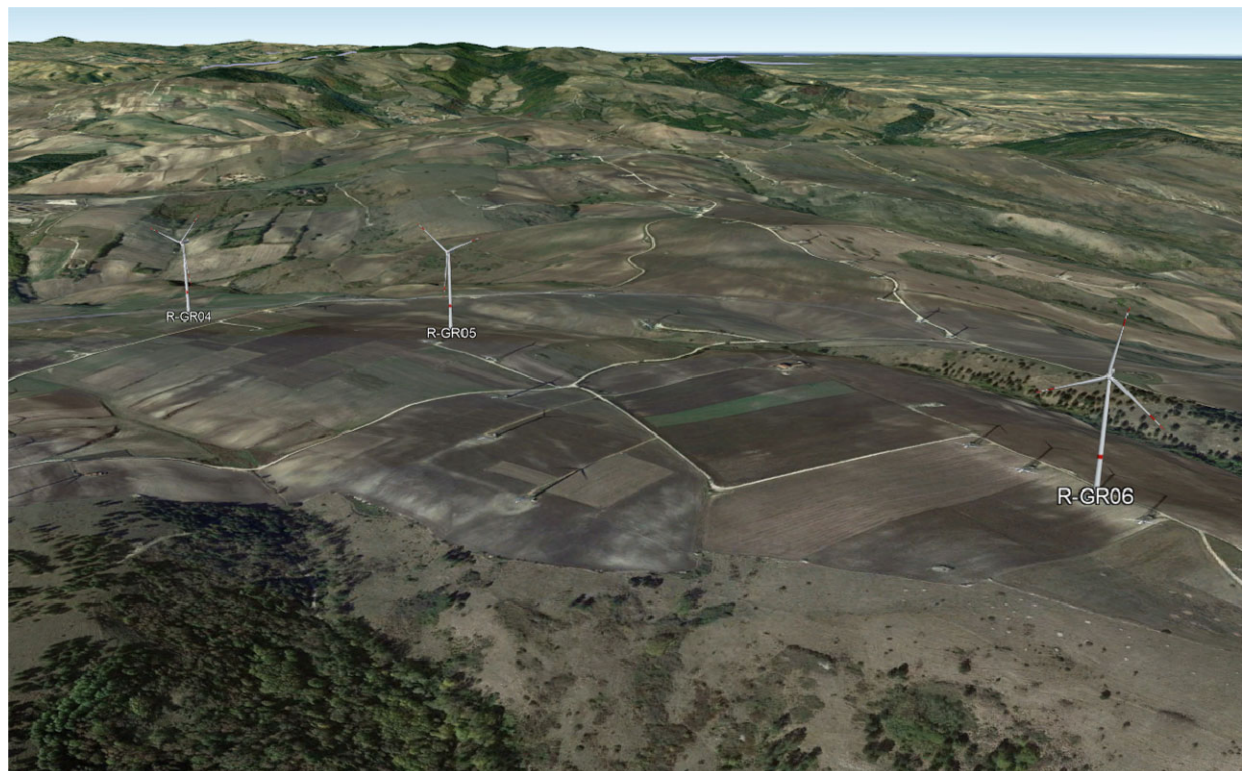
Si riportano immagini che mostrano la collocazione degli aerogeneratori in dimensioni in scala sul modello 3d di Google Earth: l'inserimento degli aerogeneratori sul modello del terreno 3d di Google Earth è stato effettuato avendo creato con specifici software (WindPro) il modello reale degli aerogeneratori.



CODICE COMMITTENTE					OGGETTO DELL'ELABORATO	PAGINA
IMP.	DISC.	TIPO DOC.	PROGR.	REV	POTENZIAMENTO IMPIANTO EOLICO GRECI-MONTAGUTO DOCUMENTAZIONE FOTOGRAFICA	5
GRE	ENG	REL	0018	00		



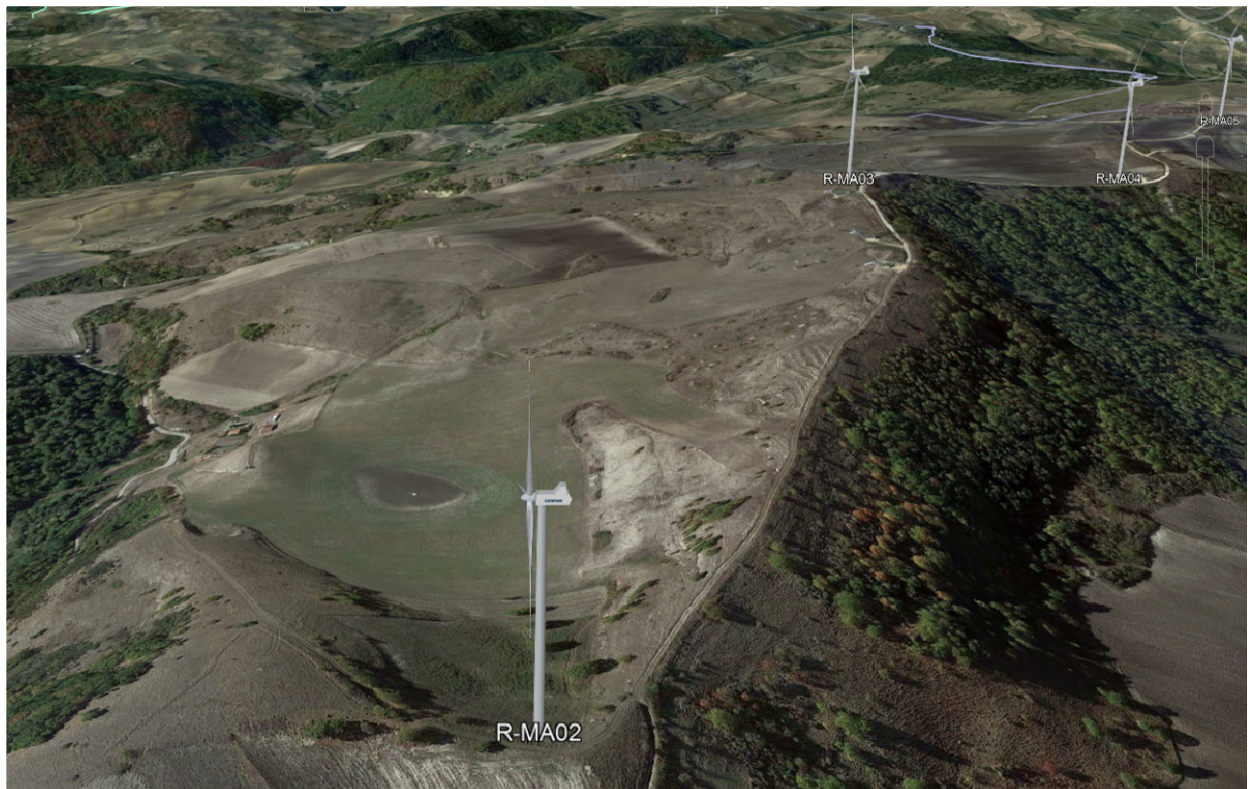
**FIGURA 1. VISTA DELLE POSIZIONI PROPOSTE PER GLI AEROGENERATORI R-GR01, R-GR02 E R-GR03 DELLA POTENZA DI 4,5 MW IN GRECI**



**FIGURA 2. VISTA DELLE POSIZIONI PROPOSTE PER GLI AEROGENERATORI R-GR04, R-GR05 E R-GR06 DELLA POTENZA DI 4,5 MW IN GRECI**



CODICE COMMITTENTE					OGGETTO DELL'ELABORATO	PAGINA
IMP.	DISC.	TIPO DOC.	PROGR.	REV	POTENZIAMENTO IMPIANTO EOLICO GRECI-MONTAGUTO DOCUMENTAZIONE FOTOGRAFICA	6
GRE	ENG	REL	0018	00		



**FIGURA 3. VISTA DELLE POSIZIONI PROPOSTE PER GLI AEROGENERATORI R-MA02 E R-MA03 DELLA POTENZA DI 4,2 MW IN MONTAGUTO**



**FIGURA 4. VISTA DELLE POSIZIONI PROPOSTE PER GLI AEROGENERATORI R-MA04 E R-MA05 DELLA POTENZA DI 4,2 MW IN MONTAGUTO**



CODICE COMMITTENTE					OGGETTO DELL'ELABORATO	PAGINA
IMP.	DISC.	TIPO DOC.	PROGR.	REV	POTENZIAMENTO IMPIANTO EOLICO GRECI-MONTAGUTO DOCUMENTAZIONE FOTOGRAFICA	7
GRE	ENG	REL	0018	00		



FOTO 1. POSIZIONE AEROGENERATORE R-GR01 ALLE SPALLE DELLA TORRE GR03



FOTO 2. POSIZIONE AEROGENERATORE R-GR02 VISTA IN DIREZIONE STRADA DI ACCESSO TRA TORRI ESISTENTI GR06 E GR07



CODICE COMMITTENTE					OGGETTO DELL'ELABORATO	PAGINA
IMP.	DISC.	TIPO DOC.	PROGR.	REV	POTENZIAMENTO IMPIANTO EOLICO GRECI-MONTAGUTO DOCUMENTAZIONE FOTOGRAFICA	8
GRE	ENG	REL	0018	00		

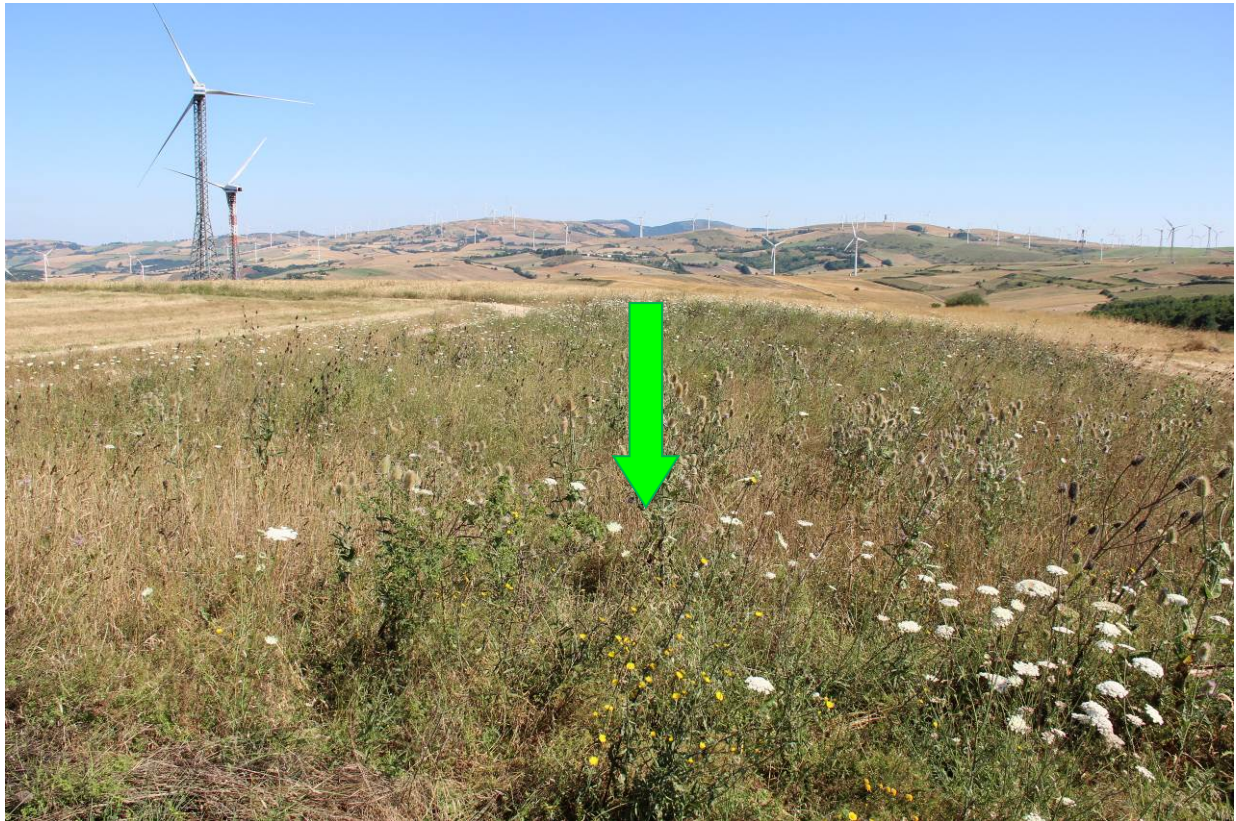


FOTO 3. POSIZIONE AEROGENERATORE R-GR02



FOTO 4. POSIZIONE AEROGENERATORE R-GR03 SUL FONDO DELLA SCARPATA E ALLE SPALLE DELLA TORRE ESISTENTE GR10



CODICE COMMITTENTE					OGGETTO DELL'ELABORATO	PAGINA
IMP.	DISC.	TIPO DOC.	PROGR.	REV	POTENZIAMENTO IMPIANTO EOLICO GRECI-MONTAGUTO DOCUMENTAZIONE FOTOGRAFICA	9
<b>GRE</b>	<b>ENG</b>	<b>REL</b>	<b>0018</b>	<b>00</b>		



FOTO 5. POSIZIONE AEROGENERATORE R-GR04 DA NORD-EST



FOTO 6. POSIZIONE AEROGENERATORE R-GR05 VICINO ALLA TORRE ESISTENTE GR17



CODICE COMMITTENTE					OGGETTO DELL'ELABORATO	PAGINA
IMP.	DISC.	TIPO DOC.	PROGR.	REV	POTENZIAMENTO IMPIANTO EOLICO GRECI-MONTAGUTO DOCUMENTAZIONE FOTOGRAFICA	10
<b>GRE</b>	<b>ENG</b>	<b>REL</b>	<b>0018</b>	<b>00</b>		

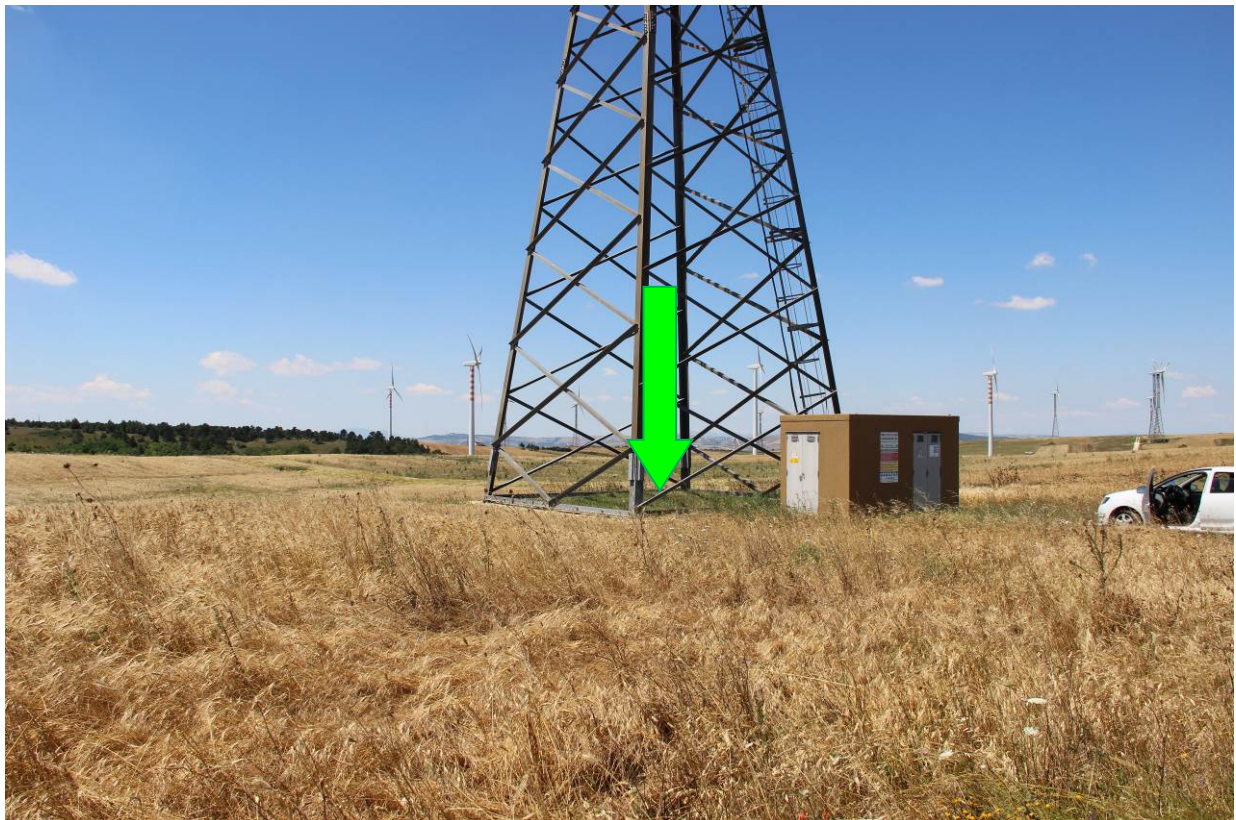


FOTO 7. POSIZIONE AEROGENERATORE R-GR06 AL POSTODELLA TORRE ESISTENTE GR21



FOTO 8. POSIZIONE AEROGENERATORE R-MA05 A LATO DELLA TORRE ESISTENTE MA09



CODICE COMMITTENTE					OGGETTO DELL'ELABORATO	PAGINA
IMP.	DISC.	TIPO DOC.	PROGR.	REV	POTENZIAMENTO IMPIANTO EOLICO GRECI-MONTAGUTO DOCUMENTAZIONE FOTOGRAFICA	11
GRE	ENG	REL	0018	00		



FOTO 9. POSIZIONE AEROGENERATORE R-MA05

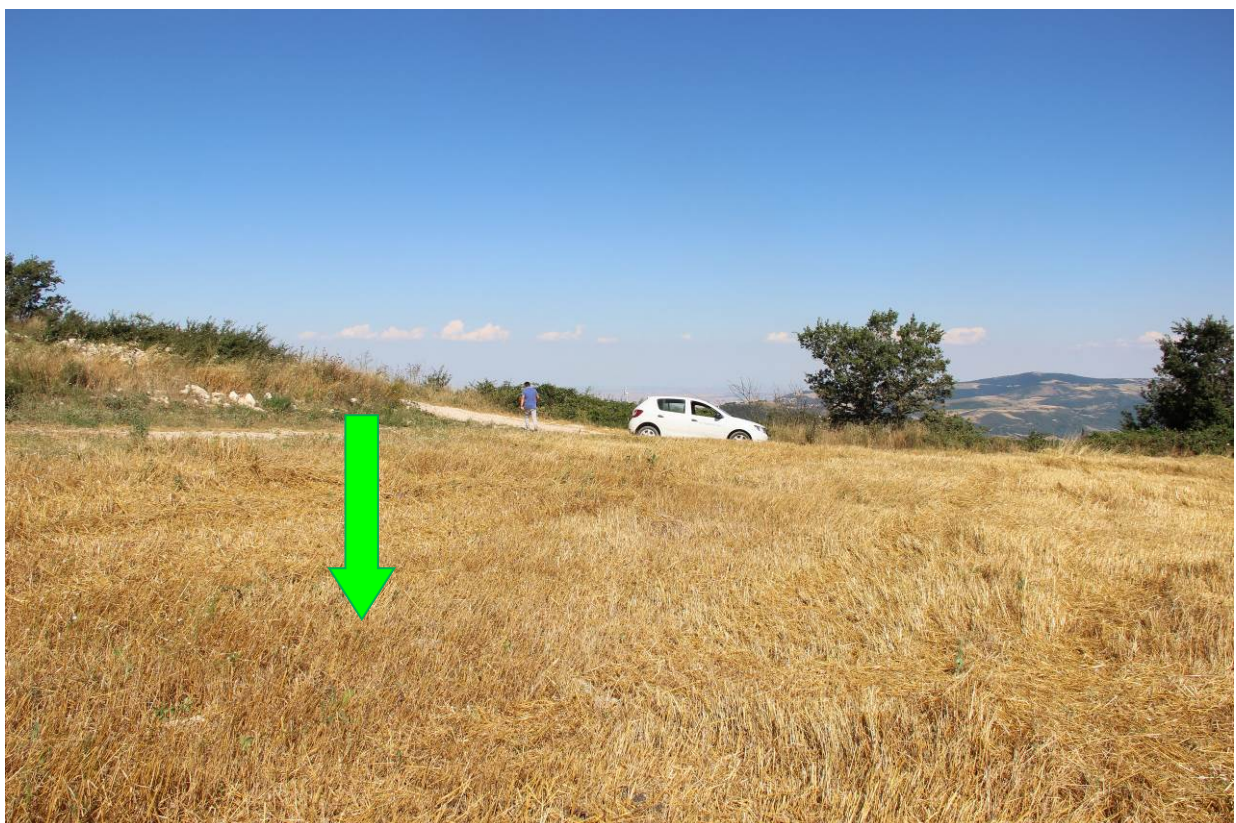


FOTO 10. POSIZIONE AEROGENERATORE R-MA04 SU TRATTO PIANO DAVANTI ALLA TORRE ESISTENTE MA06



CODICE COMMITTENTE					OGGETTO DELL'ELABORATO	PAGINA
IMP.	DISC.	TIPO DOC.	PROGR.	REV	POTENZIAMENTO IMPIANTO EOLICO GRECI-MONTAGUTO DOCUMENTAZIONE FOTOGRAFICA	12
GRE	ENG	REL	0018	00		



FOTO 11. POSIZIONE AEROGENERATORE R-MA03 SU TRATTO PIANO TRA LE TORRI ESISTENTI MA04 e MA03



FOTO 12. POSIZIONE AEROGENERATORE R-MA02