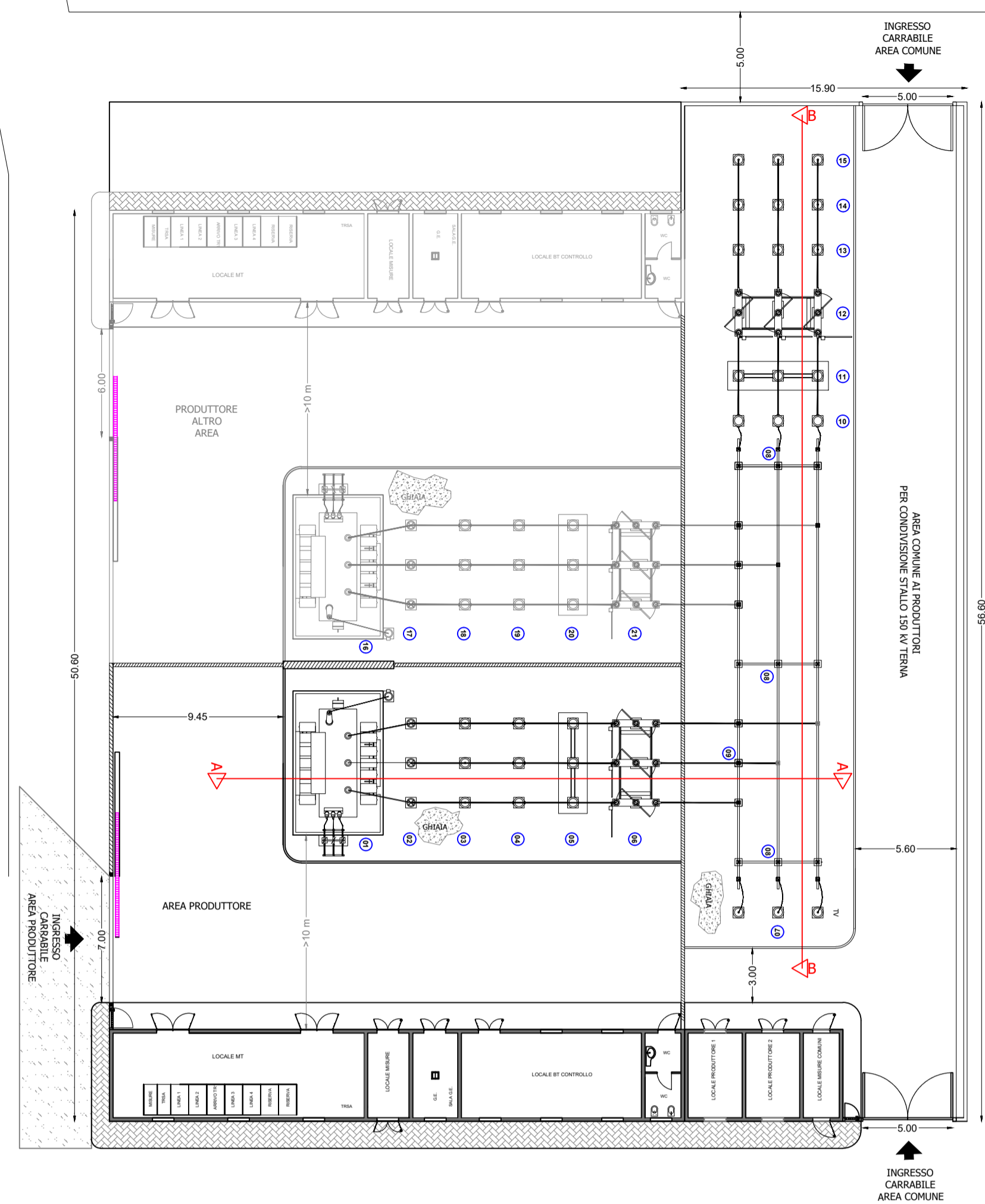


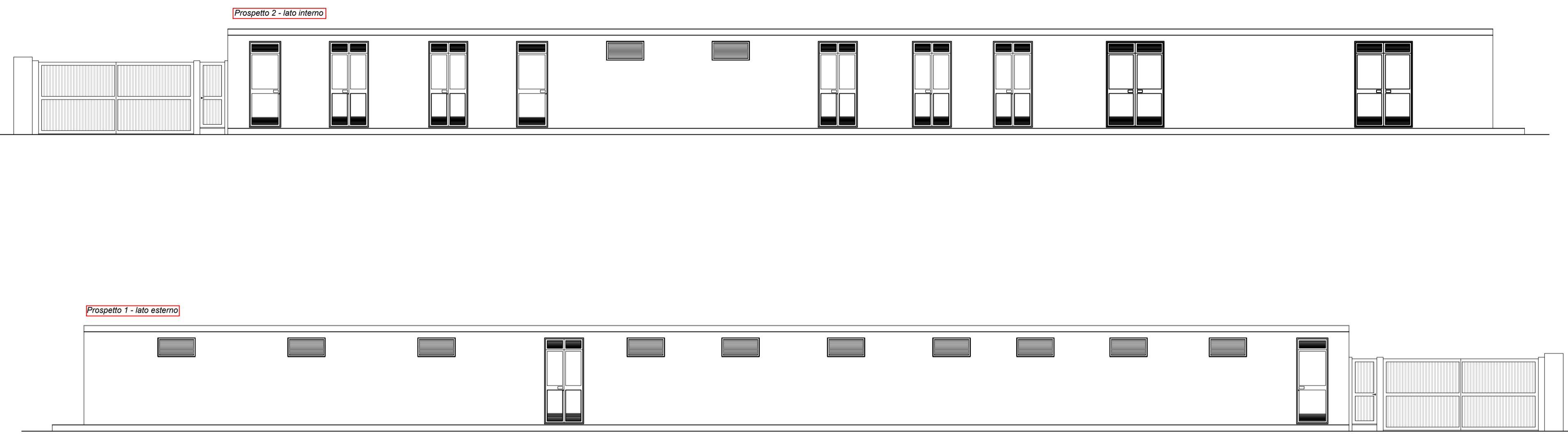
PROSPETTI DELLA SOTTOSTAZIONE

Scala 1:250



PROSPETTI DELLA SOTTOSTAZIONE

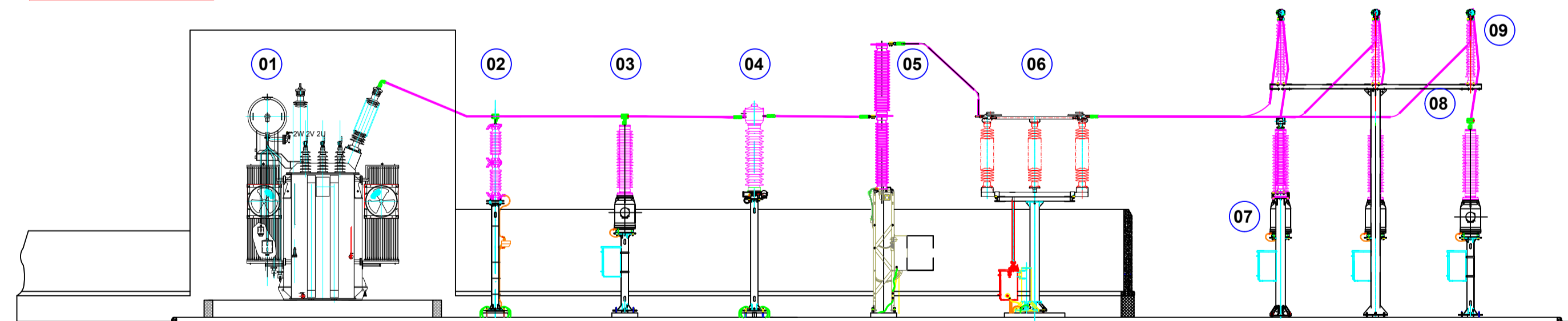
Scala 1:100



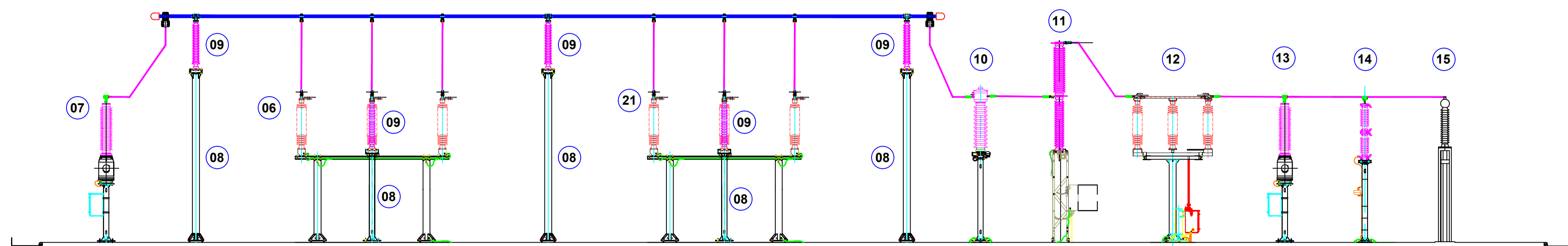
PROSPETTI DELLA SOTTOSTAZIONE

Scala 1:100

SEZ. A-A



SEZ. B-B



LEGENDA SEZIONE ELETTROMECCANICA

N°.	Descrizione
1	TRASFORMATORE 150/30kV 25/30 MVA
2	SCARICATORE LATO 150 kV
3	TRASFORMATORE VOLTMETRICO INDUTTIVO
4	TRASFORMATORE AMPEROMETRICO
5	INTERRUTTORE TRIPOLARE 150 kV
6	SEZIONATORE DI LINEA 150 kV
7	TRASFORMATORE VOLTMETRICO INDUTTIVO
8	SUPPORTO SBARRE
9	ISOLATORI PORTANTI PER CONNESSIONI SBARRE
10	TRASFORMATORE AMPEROMETRICO
11	INTERRUTTORE TRIPOLARE 150 kV
12	SEZIONATORE DI LINEA 150 kV
13	TRASFORMATORE VOLTMETRICO CAPACITIVO
14	SCARICATORE LATO 150 kV
15	TERMINALI CAVI 150 kV
21	SEZIONATORE DI LINEA 150 kV

REGIONI PUGLIA e CAMPANIA
 Province di Foggia e Avellino
 COMUNI DI Greci (AV) - Montaguto (AV) - Faeto (FG) -
 Celle di San Vito (FG) - Orsara (FG) - Castelluccio
 Valmaggiore (FG) - Troia (FG)

PROGETTO
POTENZIAMENTO PARCO EOLICO GRECI-MONTAGUTO

PROGETTO DEFINITIVO

COMMITTENTE
ERG Wind 4

PROGETTISTA
GOLDER
 Via Santa Margherita, 4
 00157 - Roma (RM)

OGGETTO DELL'ELABORATO
Realizzazione nuova SSE elettrica - Troia

REV.	DATA	ATTIVITA'	REDATTO	VERIFICATO	APPROVATO
00	APR. 2019	PRIMA EMISSIONE	MGL	LSP	VBR

CODICE PROGETTISTA	DATA	SCALA	FORMATO	FOGLIO	CODICE COMMITTENTE
	04/2019	VARIE	A1	1	ERG ENG TAV 0038.2.01

NOME FILE: GRE.ENG.TAV.0038.2.00_Realizzazione nuova SSE elettrica - Troia.dwg
 ERG Wind 4 S.p.A. si riserva tutti i diritti su questo documento che non può essere riprodotto neppure parzialmente senza la sua autorizzazione scritta.