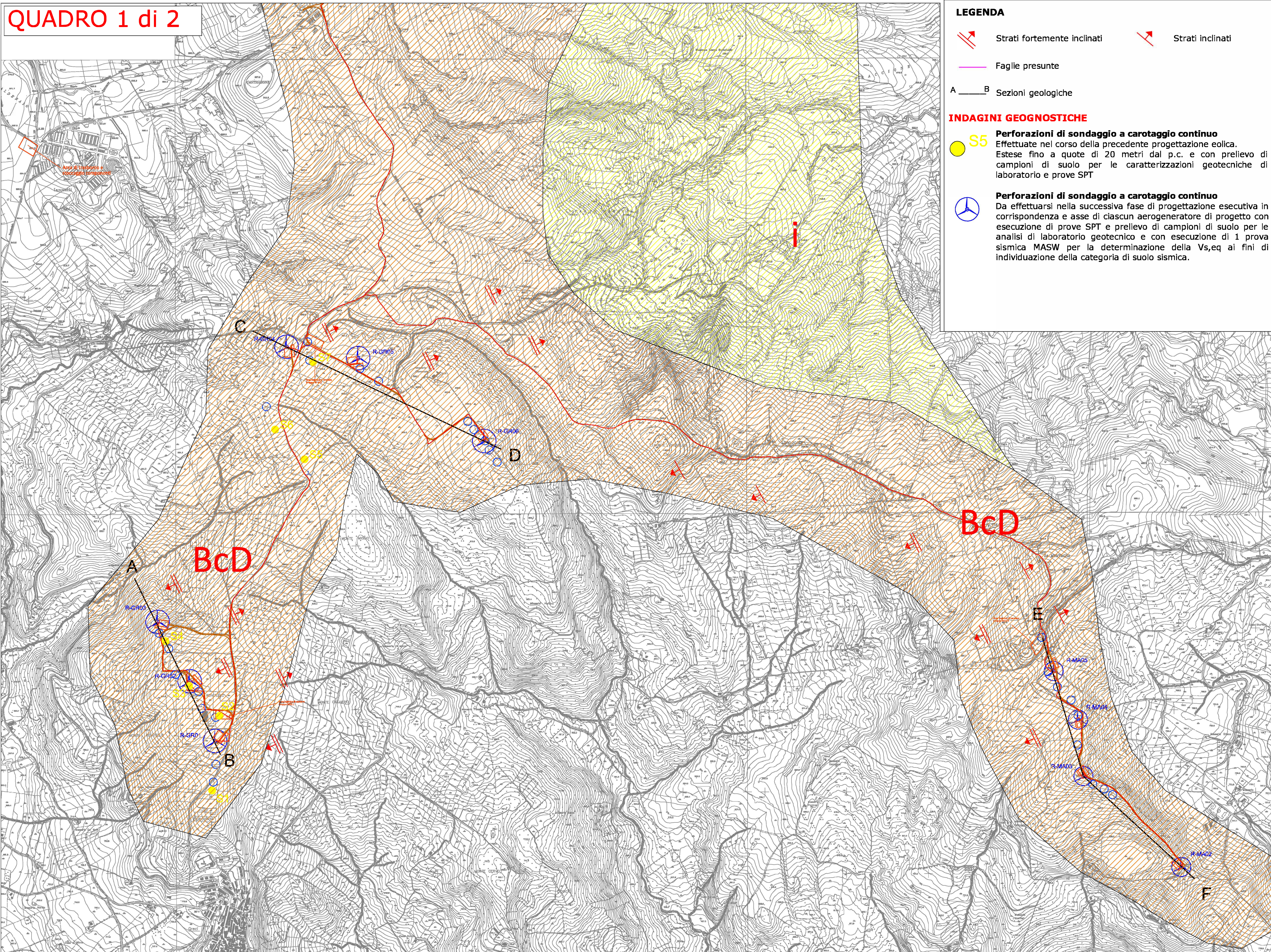


QUADRO 1 di 2



LEGENDA

- Strati fortemente inclinati
- Faglie presunte
- A — B Sezioni geologiche
- Strati inclinati

INDAGINI GEOGNOSTICHE

- S5** **Perforazioni di sondaggio a carotaggio continuo**
Effettuate nel corso della precedente progettazione eolica. Estese fino a quote di 20 metri dal p.c. e con prelievo di campioni di suolo per le caratterizzazioni geotecniche di laboratorio e prove SPT
- Perforazioni di sondaggio a carotaggio continuo**
Da effettuarsi nella successiva fase di progettazione esecutiva in corrispondenza e asse di ciascun aerogeneratore di progetto con esecuzione di prove SPT e prelievo di campioni di suolo per le analisi di laboratorio geotecnico e con esecuzione di 1 prova sismica MASW per la determinazione della Vs,eq ai fini di individuazione della categoria di suolo sismica.

REGIONI PUGLIA e CAMPANIA

Province di Foggia e Avellino
 COMUNI DI Greci (AV) - Montaguto (AV) - Faeto (FG) -
 Celle di San Vito (FG) - Orsara (FG) -
 Castelluccio Valmaggiore (FG) - Troia (FG)

PROGETTO

POTENZIAMENTO PARCO EOLICO GRECI - MONTAGUTO



PROGETTO DEFINITIVO

COMMITTENTE

ERG Wind 4



PROGETTISTA

GOLDER
 Via Santa Margherita 4
 00197 - Roma (RM)

Dot. Ged. Di Lucchio Genaro



OGGETTO DELL'ELABORATO

Carta Geologica e di ubicazione delle indagini
 quadro 1 di 2

REV.	DATA	ATTIVITA'	REDATTO	VERIFICATO	APPROVATO
00	APR. 2019	PRIMA EMISSIONE			

CODICE PROGETTISTA	DATA	SCALA	FORMATO	FOGLIO	CODICE COMMITTENTE
	04/2019	1:10.000	A1	1	GRE ENG TAV 0043.1 00

NOOME FILE: GRE.ENG.TAV.0043.1.dwg
 ERG Wind 4 S.r.l. si riserva tutti i diritti su questo documento che non può essere riprodotto neppure parzialmente senza la sua autorizzazione scritta.

LEGENDA

OPERE DI PROGETTO PARCO EOLICO

- AEROGENERATORI TRALICCIATI DA SOSTITUIRE
- AEROGENERATORI DI PROGETTO
- CAVIDOTTO

LITOLOGIA

- Pa**
Argille ed argille sabbiose, grigie e giallastre.
PLIOCENE
- Ps**
Sabbie e arenarie con livelli di puddinghe poligeniche e di argille sabbiose.
PLIOCENE
- PQa**
Argille scistose, argille marnose grigio-azzurrognole, sabbie argillose.
PLIOCENE
- BcD - Formazione della Daunia**
Breccie, brecciole, calcareniti alternati a marne ed argille di vario colore; argille e marne siltose, calcari pulverulenti organo-geni; calcari microgranulari biancastri e giallastri; arenarie gialle, puddinghe poligeniche; si riscontrano, inoltre, foraminiferi paleogenici e macro e microfossili del Miocene.
MIOCENE MEDIO-INFERIORE
- i - Complesso Indifferenziato**
Argille e marne prevalentemente siltose, grigie e varicolori, con differente grado di costipazione e scistosità; interstrati o complessi di strati calcarei, calcareo-marnosi, calcarenitici, di breccie calcaree, di arenarie varie, puddinghe, diaspri e scisti diasprini.
CRETACEO SUP.-PALEOGENE