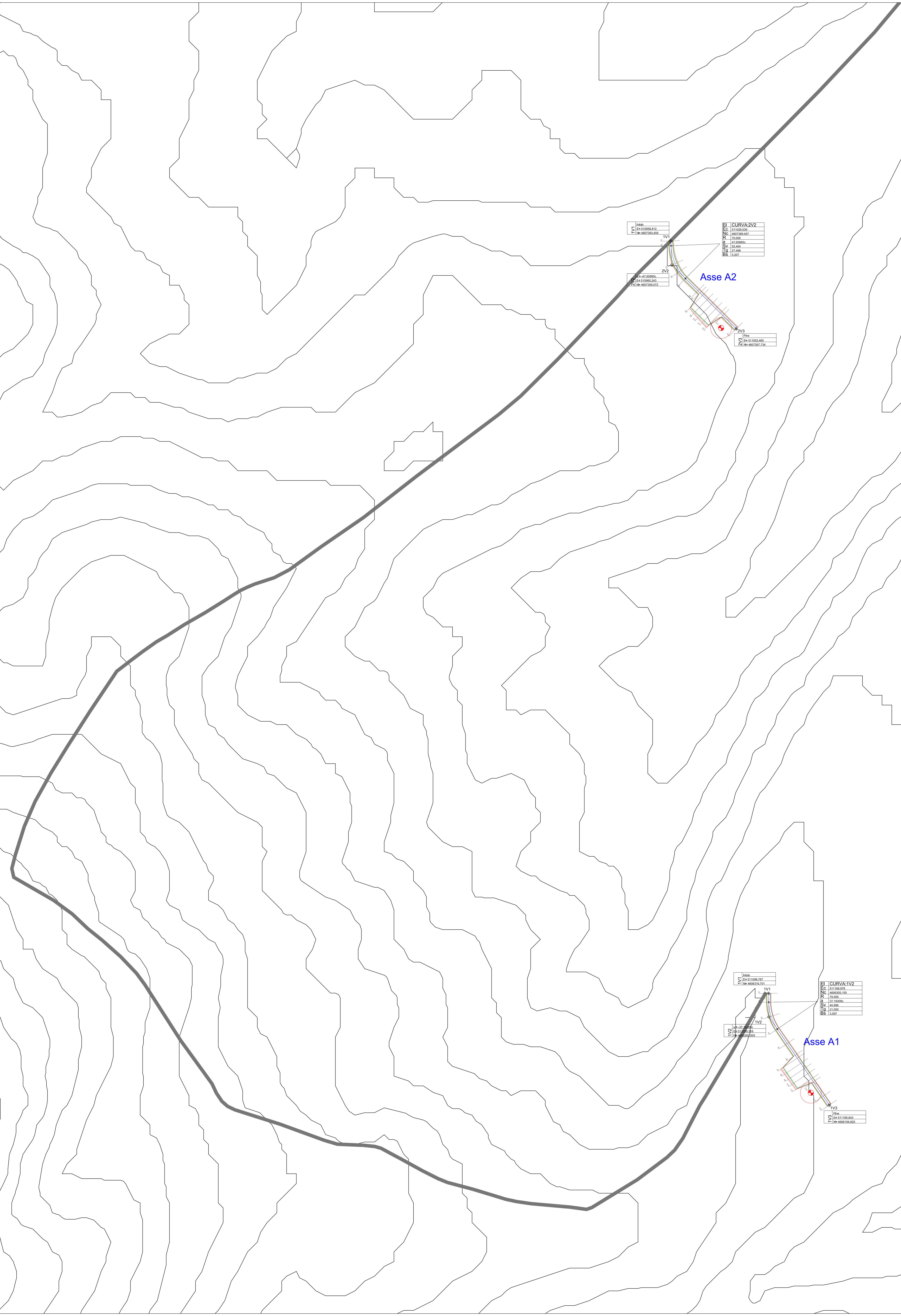
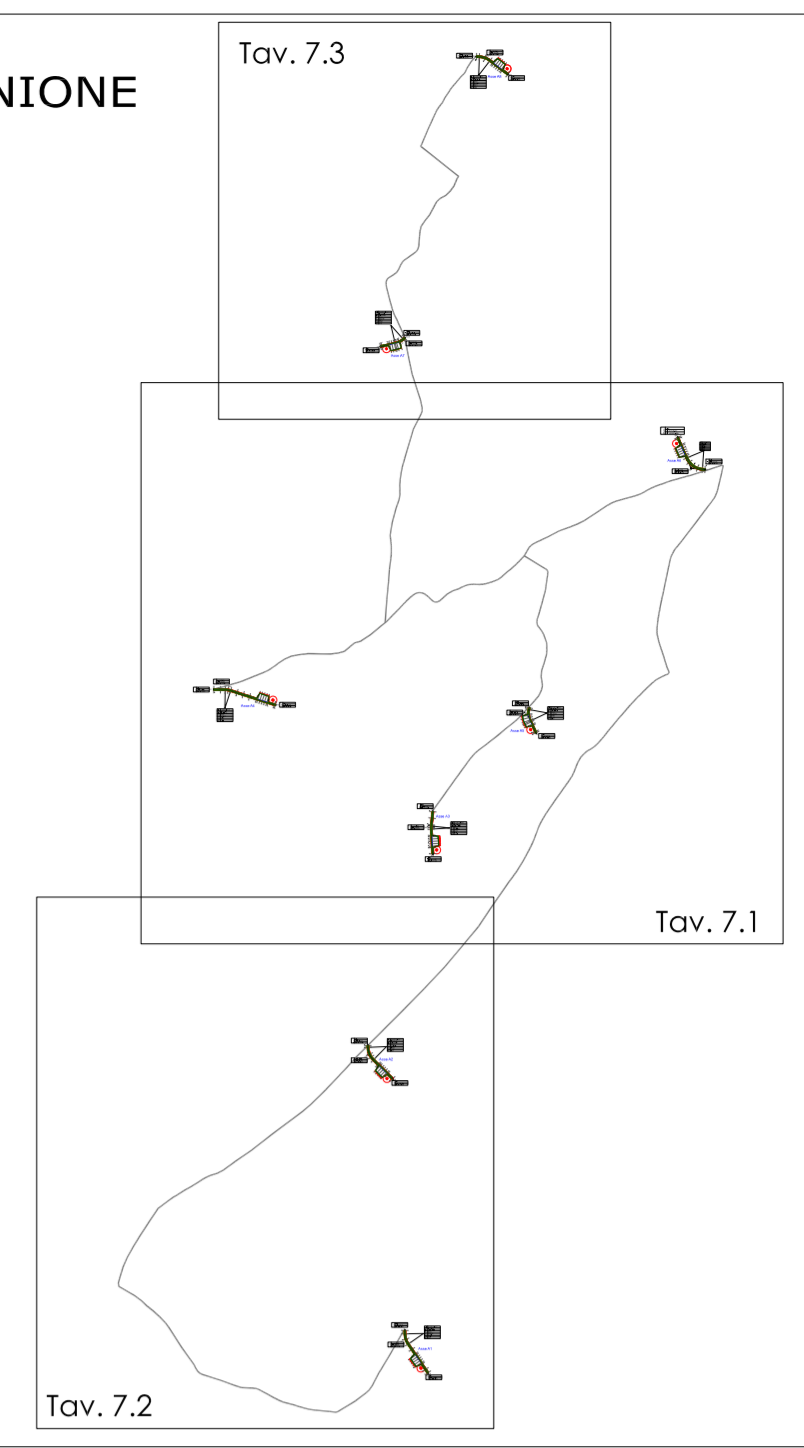
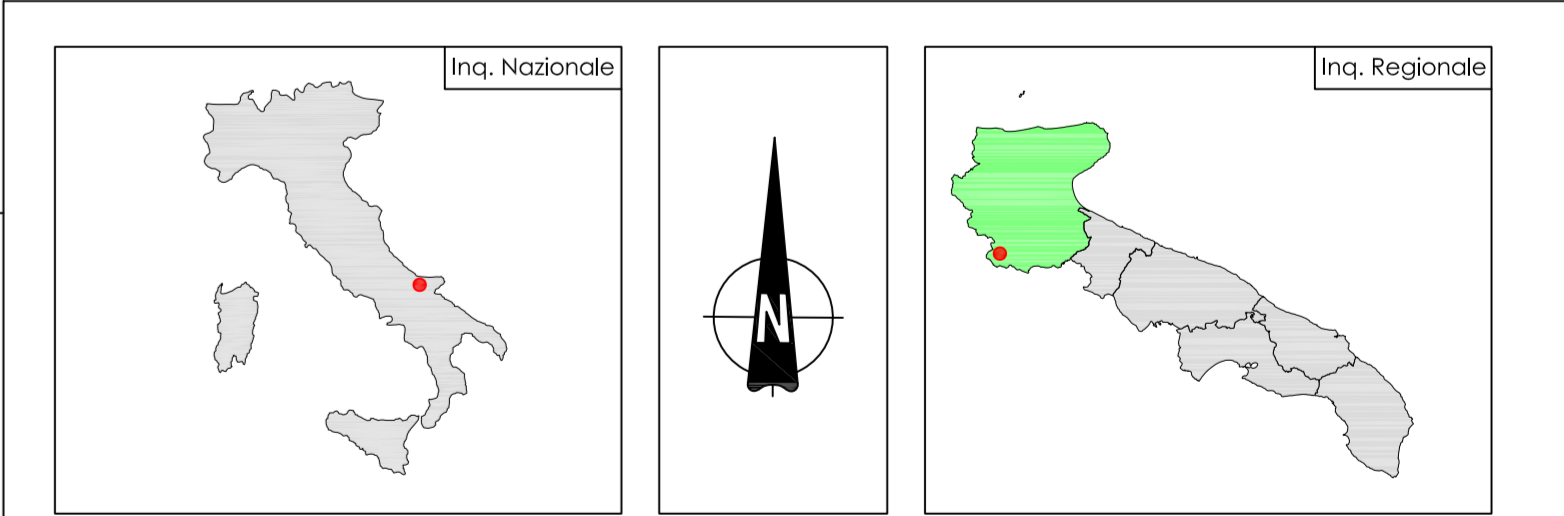


QUADRO D'UNIONE



**LEGENDA**

- FONDAZIONE AEROGENERATORE
- PIAZZOLA TEMPORANEA DI PROGETTO
- VIABILITA' DI PROGETTO
- VIABILITA' ESISTENTE



**PARCO EOLICO CASALVECCHIO**  
COMUNE DI CASALVECCHIO DI PUGLIA

Autolizzazione unica ai sensi della legge 387/03 del parco eolico nel comune di Casalvecchio di Puglia (FG)

Progettazione:  
ING. MICHELE R.G. CURTIOTTI

COMMITTENTE: RENVICO ITALY Srl Comune di Casalvecchio di Puglia (FG)	DATA: Aprile 2018
7.2 VIABILITA' INTERNA PARCO PROGETTO DEFINITIVO	NUMERO: 1 SCALE: 1:2000
COMMITTENTE: RENVICO ITALY SRL Via San Gregorio, 34 20124 - Milano	PROGETTAZIONE: ING. MICHELE R.G. CURTIOTTI

RENVICO ITALY SRL  
Via San Gregorio, 34  
20124 - Milano

ING. MICHELE R.G. CURTIOTTI

Scale: 1:2000

Autolizzazione unica ai sensi della legge 387/03 del parco eolico nel comune di Casalvecchio di Puglia (FG)