

Progetto di messa in produzione

Pozzo a gas naturale  
"Podere Maiar 1dir" nel Comune di Budrio (BO)

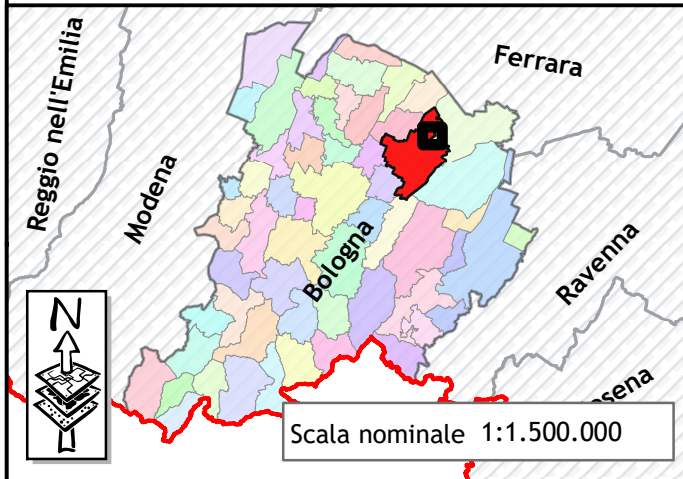
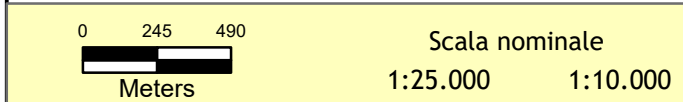
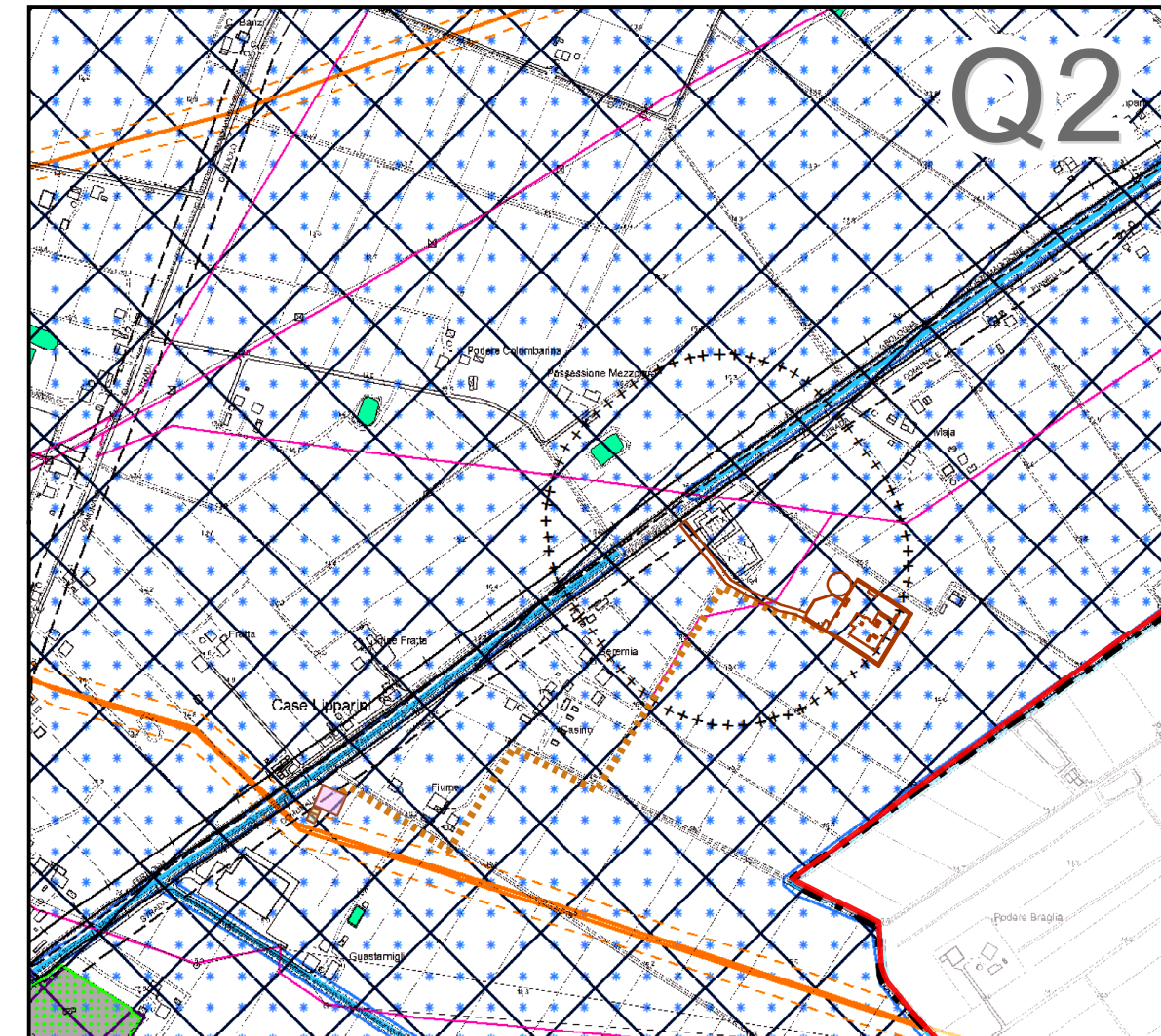
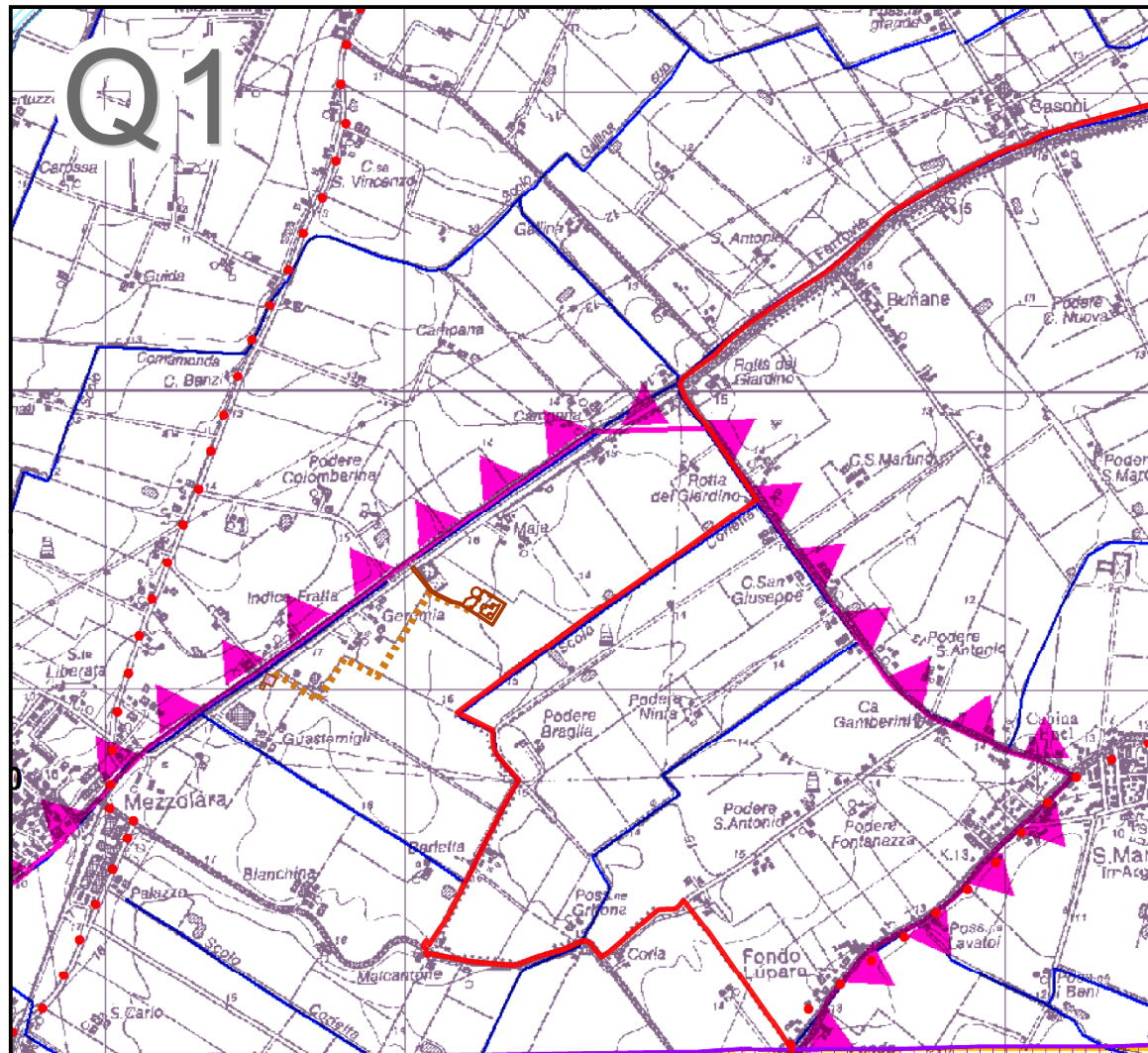


TAVOLA N.2a  
SINTESI DEI VINCOLI E DELLA  
PIANIFICAZIONE URBANISTICO-TERRITORIALE



**LEGENDA**

- PODERE\_MAIAR Layout impianto di produzione
- PODERE\_MAIAR Pipeline
- Cameretta esistente e ampliamento
- Impianto di misura

**Q1 P.T.C.P. - Tavola 1**

- Aree interessate da bonifiche storiche di pianura (art. 8.4)
- Reticolo idrografico secondario (art. 4.2)
- Viabilità storica (prima individuazione) (art. 8.5)

**Q2 Budrio - Tavola dei vincoli 1**

- 06 - Aree con pericolosità alluvioni P2-M
- Gasdotti
- Fascia di rispetto gasdotti
- 44 - Fasce di rispetto cimiteriale
- Linea elettrica a Media Tensione aerea - MT

**Q3 Budrio - Tavola 1 R.U.E.**

**TERRITORIO RURALE (Capi 4.6 e 4.7 RUE)**

- AVN (art. 4.6.2)
- AVN.A Avei
- ARP (art. 4.6.3)
- AVP (art. 4.6.4)
- ci (COE\_B - Cimilari) rilievo comunale

**Q4 Budrio - Tavola dei vincoli 2**

- 34 - Zone delle potenzialità archeologiche - contesti territoriali
- A2
- B1a
- B1b
- B2
- 32 - Aree interessate da bonifiche storiche di pianura
- 19 - Viabilità storica
- 25 - Edifici di pregio storico-culturale e testimoniale - ES2
- 26 - Cons. colonica integra e area di tutela del contesto e ambientale

**ES1 - Edifici e complessi di interesse storico-architettonico**

**ES2 - Edifici e complessi di pregio storico-culturale**

