

### NOTE GENERALI

- I DATI RELATIVI ALLA DISEGNIATO RISULTANO INDICATIVI E DA VERIFICARE IN SITO

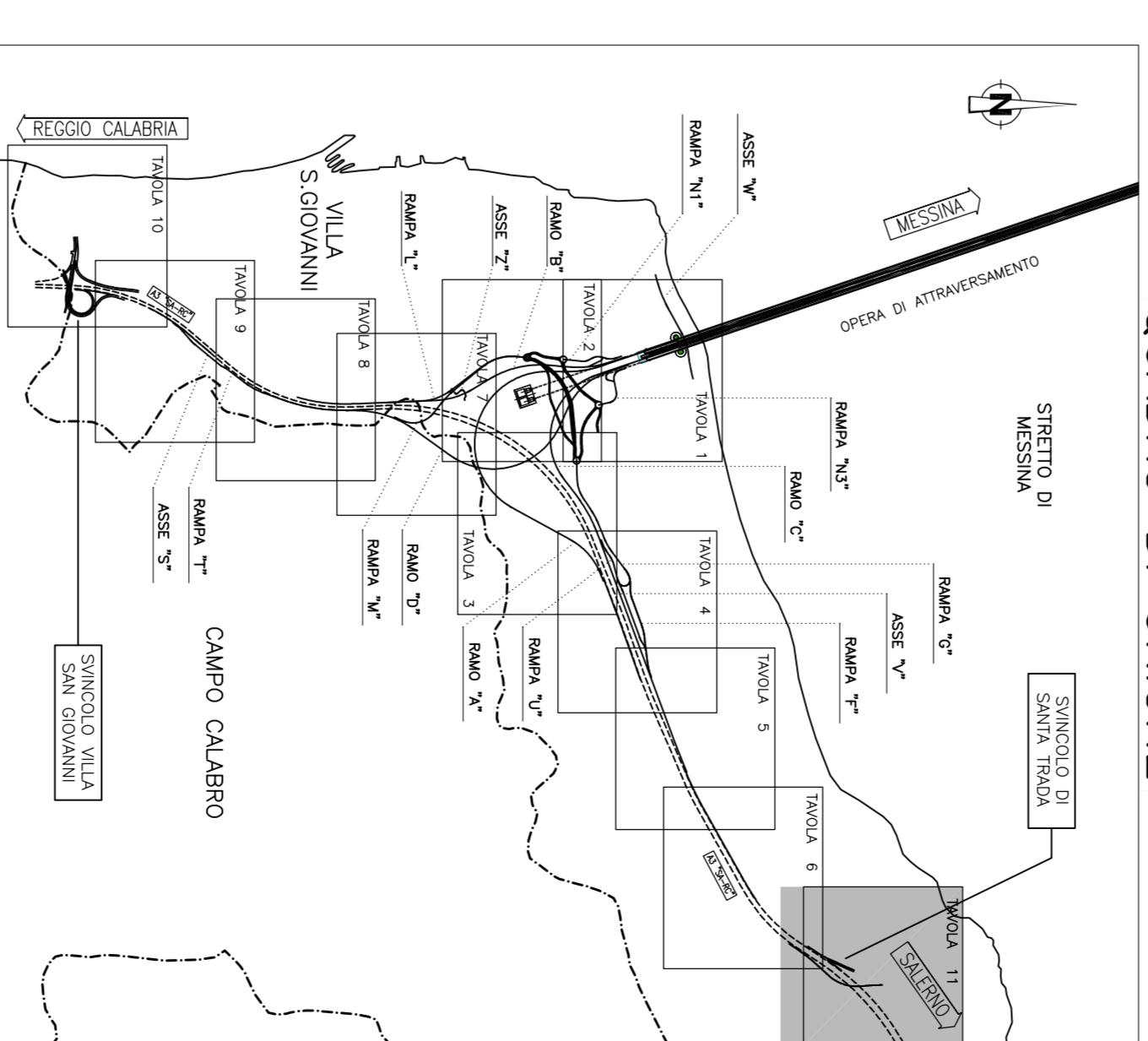
#### LEGENDA

- RACCOLTA ACQUE DI PATTAFORMA CON CANALLETTA REGOLATA
- COLLETTORE DN 452
- COLLETTORE DN 565
- COLLETTORE DN 701
- RACCOLTA ACQUE DI PATTAFORMA CON CANALLETTA ALLA FRANCOSE
- COLLETTORE DN 452
- COLLETTORE DN 701
- DIREZIONE ACQUE
- ◻ POZZETTO DI SEZIONE

- LE DIVERSE TIPOLOGIE DI POZZETTI DI SEZIONE FANNO RIFERIMENTO ALLA TAVOLA CS0700P25C05C0000000001.
- IL SISTEMA DI SMALTIMENTO ACQUE NELLE GALERIE E NEI VANOTTI FA RIFERIMENTO ALLA TAVOLA CS0700P5AC05C0000000004.
- L'INTERASSE DI SCARICO DELLE CANALLETTE IN PEND. E' DA CONSIDERARE OGNI 15 METRI OVE NON DIVERSAMENTE INDICATO IN PLANIMETRIA.



### QUADRO DI UNIONE



**Stretto di Messina**

INGEGNERIA S.P.A. (Mandatario) S.p.A. (Mandatario)  
 COOPERATIVA MANUTENITORI E GESTORI S.T. (Mandatario) S.T. (Mandatario)  
 ISIRIKALIANA, MANUTENITORI E GESTORI S.T. (Mandatario) S.T. (Mandatario)  
 A.C.I. S.C.P.A. - CONSENSO STABILE (Mandatario)

**PONTE SULLO STRETTO DI MESSINA**

**PROGETTO DEFINITIVO**

**EUROLINK S.C.P.A.**

INGEGNERIA S.P.A. (Mandatario) S.p.A. (Mandatario)  
 COOPERATIVA MANUTENITORI E GESTORI S.T. (Mandatario) S.T. (Mandatario)  
 ISIRIKALIANA, MANUTENITORI E GESTORI S.T. (Mandatario) S.T. (Mandatario)  
 A.C.I. S.C.P.A. - CONSENSO STABILE (Mandatario)

**COLLEGAMENTI CALABRIA**

INFRASTRUTTURE STRADALI OPERE CIVILI

IDRAULICA DI PATTAFORMA

GENERALE

CS0757\_F01

PROGETTO	PROGETTO DEFINITIVO
REDAZIONE	REDAZIONE
VERIFICA	VERIFICA
APPROVAZIONE	APPROVAZIONE
DATA	DATA
REDAZIONE	REDAZIONE
VERIFICA	VERIFICA
APPROVAZIONE	APPROVAZIONE
DATA	DATA
REDAZIONE	REDAZIONE
VERIFICA	VERIFICA
APPROVAZIONE	APPROVAZIONE
DATA	DATA