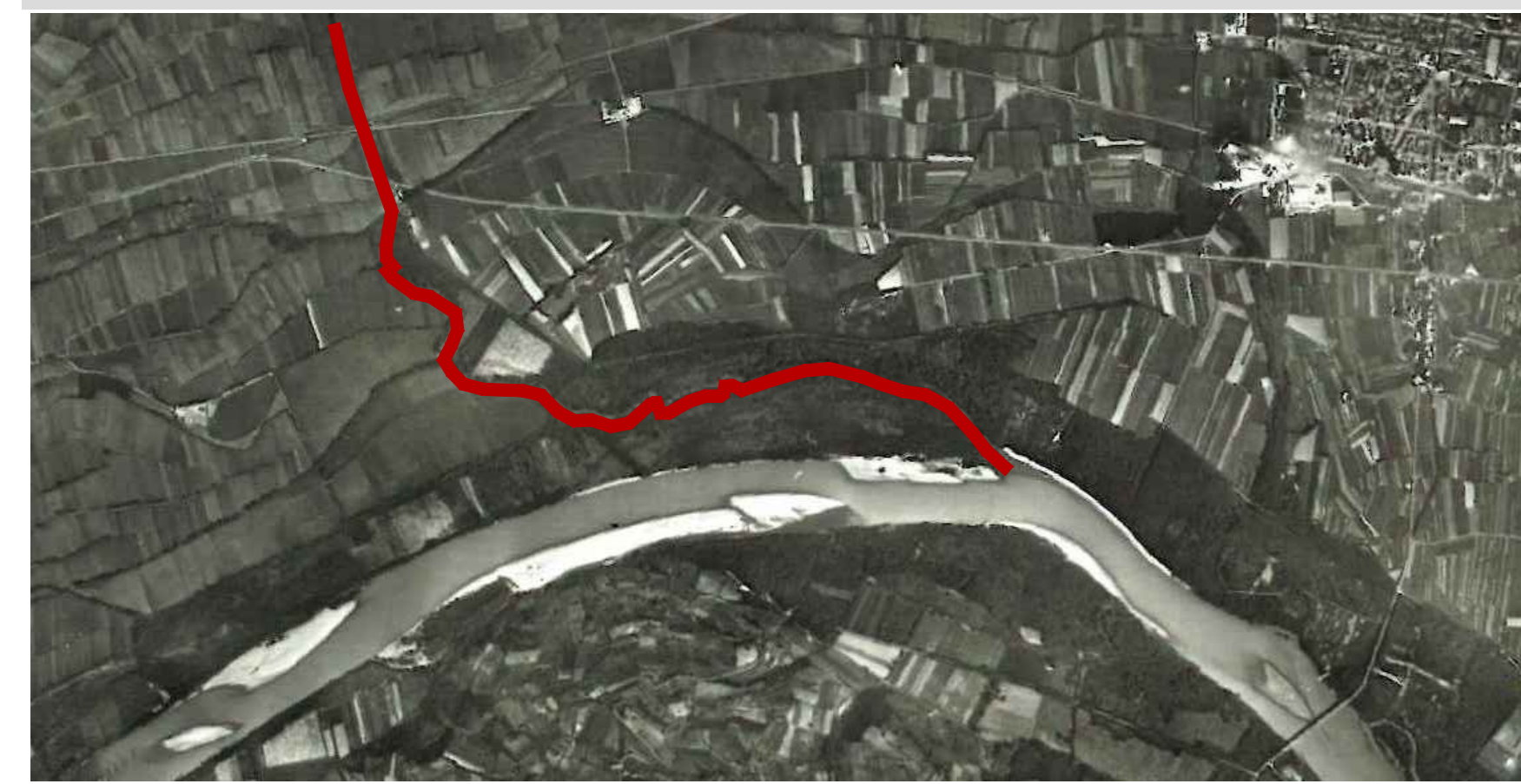
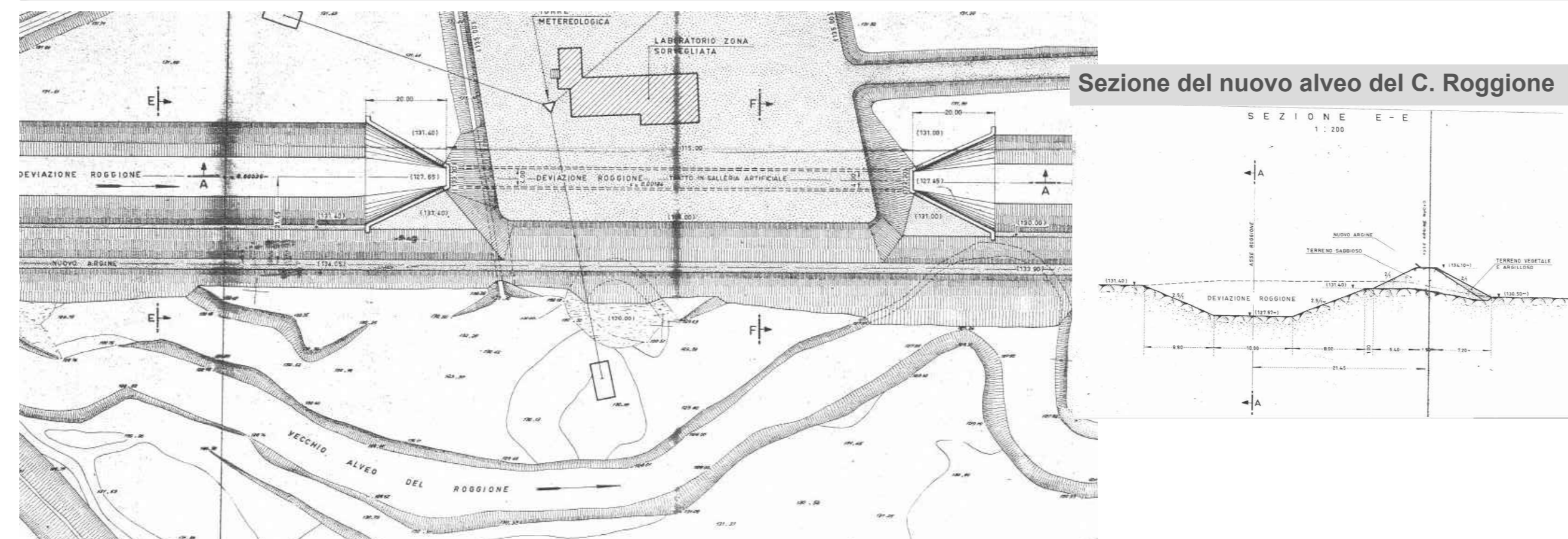


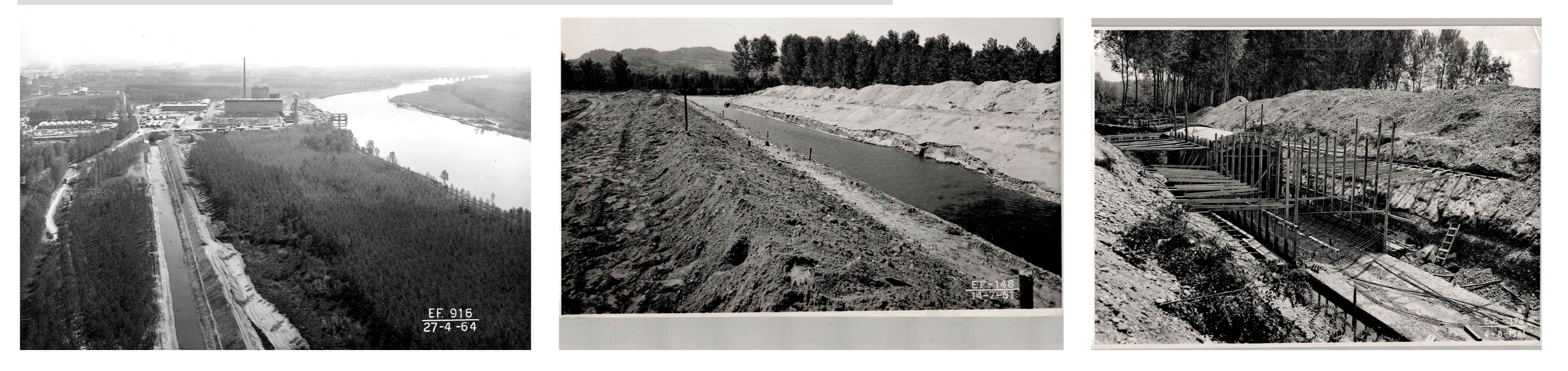
Canale Roggione - Tracciato originale dell'alveo - Ortofoto 1952



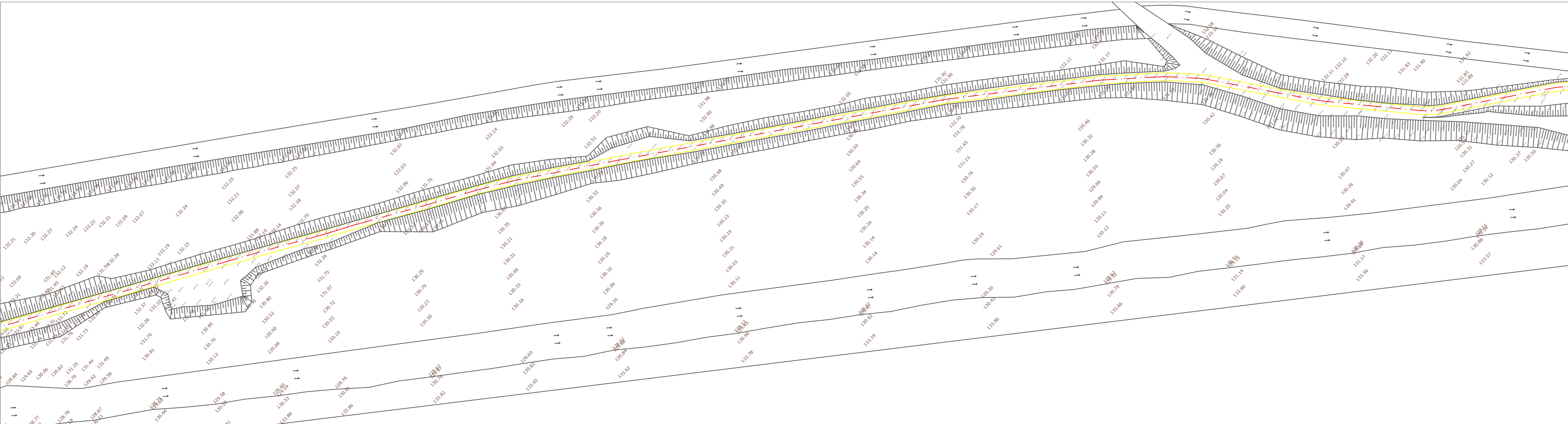
Canale Roggione - Progetto di rettificazione del canale - Società Edison (1962)



Canale Roggione - Progetto di rettificazione del canale - Foto storiche del cantiere



Interventi di rinaturalizzazione del Roggione - Planimetria ante operam - scala 1:1000



Interventi di rinaturalizzazione del Roggione - Area di intervento



Rilievo fotografico - Stato di fatto

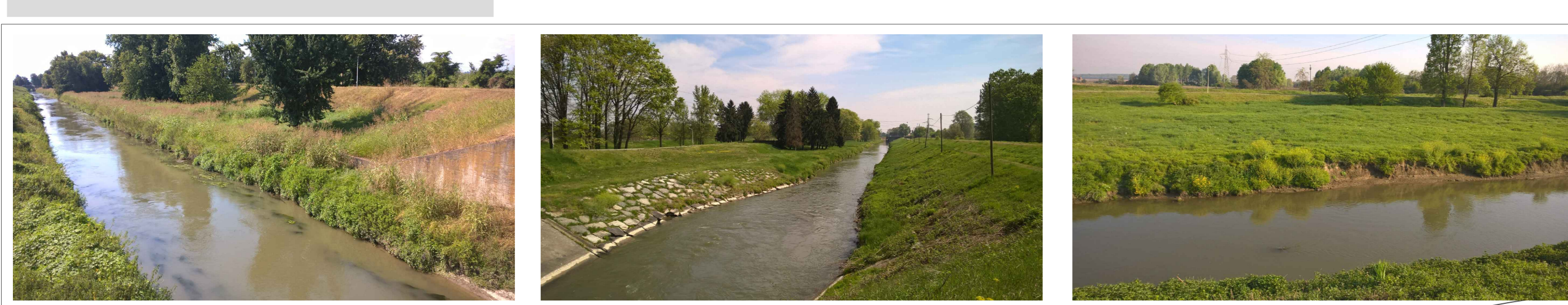
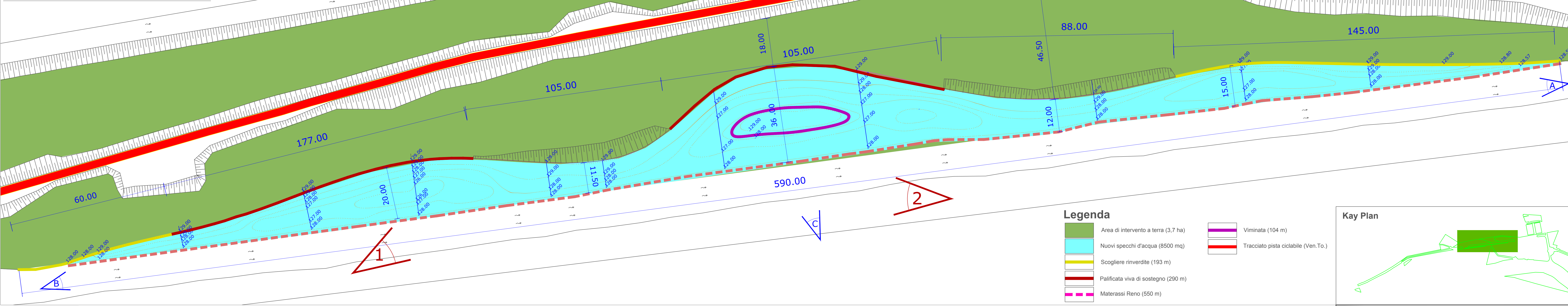


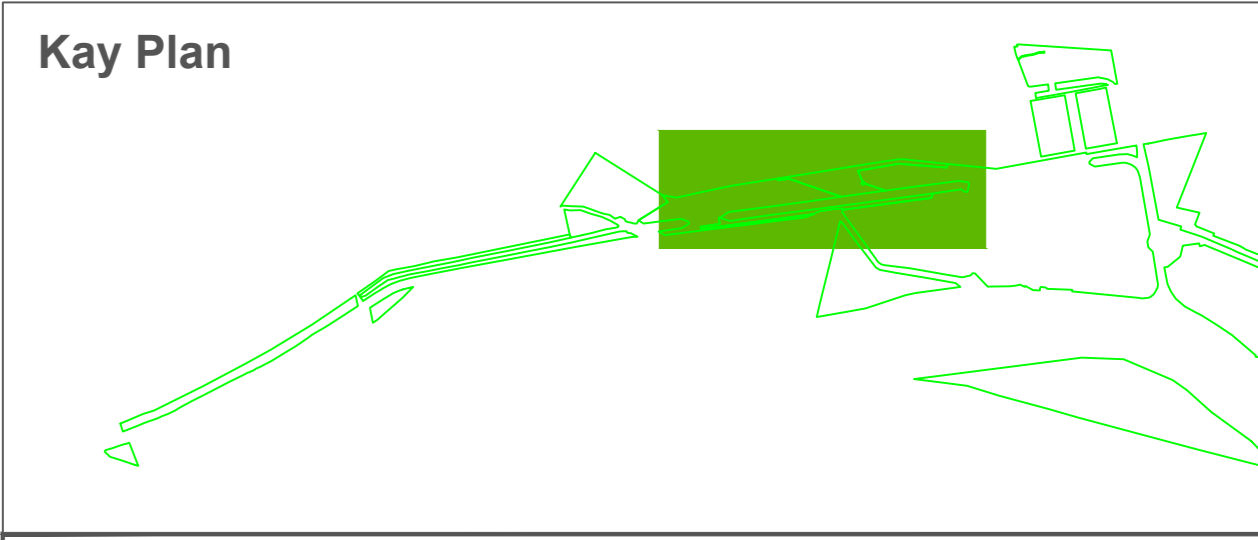
Foto A Foto B Foto C

Interventi di rinaturalizzazione del Roggione Planimetria di progetto - scala 1:500



Legenda

- Area di intervento a terra (3,7 ha)
- Nuovi specchi d'acqua (8500 mq)
- Scogliere rinverdite (193 m)
- Palificata viva di sostegno (290 m)
- Materassi Reno (550 m)
- Viminata (104 m)
- Tracciato pista ciclabile (Ven.To.)



Fotosimulazioni



Timbri e firme per responsabilità di legge

REV.	DATA	DESCRIZIONE DELLA REV.	PROGETTISTA	COLLABORAZIONE	VERIFICA	INTERVENZIONE
01						

PROGETTO: **Progetto di Riabilitazione Ambientale della Centrale "E. Fermi" di Trino**

TITOLO: **Ripristino della funzionalità ecologica del Roggione**

Interventi in alveo tra LPA e Rilevato di Centrale

ESITO SORVEGLIANZA: POSITIVO NEGATIVO COME CORRETTO PER INFORMAZIONI

SCALA: varie

PROGETTO: **Tav. n. 5.1**

ROGGIONE - planimetria generali - 17.10.18