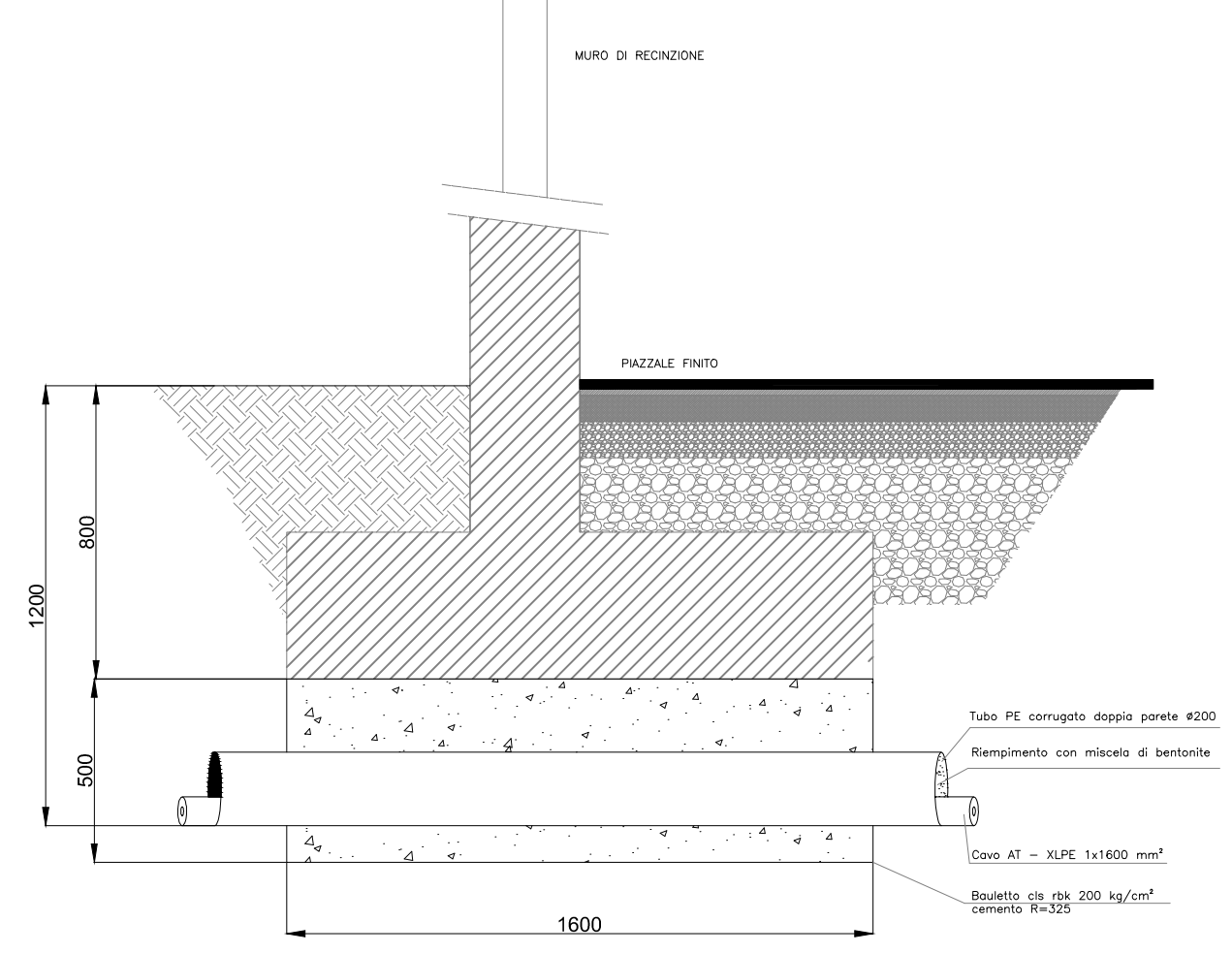
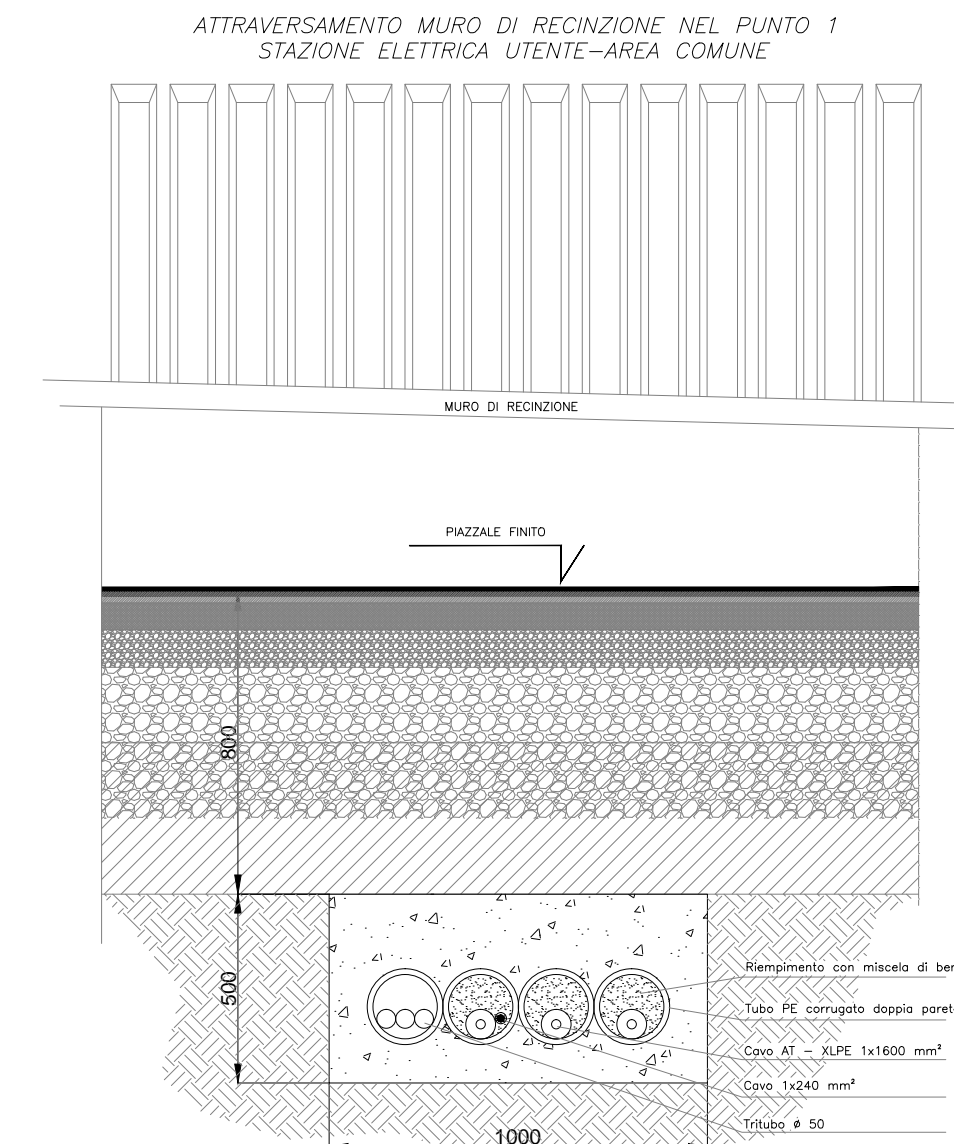


LUNGHEZZA PLANIMETRICA DEI TRATTI DEL CAVIDOTTO AT "PROVVISORIO"			
TRATTO	SEZIONE TIPO	LUNGHEZZA [m]	DESCRIZIONE
A-1	BB	20	CAVIDOTTO AT POSATO DIRETTAMENTE INTERRATO IN TRINCEA ALL'INTERNO DEL PIAZZALE DELLA STAZIONE ELETTRICA AREA COMUNE
1-2	AA	160	CAVIDOTTO AT POSATO DIRETTAMENTE INTERRATO IN TRINCEA LUNGO IL PERCORSO STERRATO FINO ALL'INGRESSO DELLA STAZIONE ELETTRICA DI TERNA
2-3	CC	10	CAVIDOTTO AT POSATO ALL'INTERNO DI TUBAZIONE CORRUGATA IN AREA TERNA
3-B	-	30	CAVIDOTTO AT POSATO DIRETTAMENTE INTERRATO PER SCORTA IN AREA TERNA

**NOTE AL TRACCIATO**

- PUNTO 1: il caavidotto AT attraversa il muro di recinzione Area COMUNE
- PUNTO 2: breve tratto con predisposizione tubi per attraversamento muro recinzione Area TERNA (3xØ315 per cavi energia + 1xØ160 per F.O.).



REGIONE BASILICATA  
PROVINCIA DI POTENZA  
Melfi (PZ)  
LOCALITA' "ISCA DELLA RICOTTA DI SOPRA -TORRE DELLA CISTERNA" / MONTE CERVARO

PROGETTO DEFINITIVO PER LA REALIZZAZIONE DI UN IMPIANTO DI  
PRODUZIONE DI ENERGIA ELETTRICA DA FONTE EOLICA

RICHIESTA BENESTARE TERNA

Sezione:  
**SEZIONE 5 - ELABORATI PER RICHIESTA 4A E 4B TERNA**

Sottosezione:

Titolo elaborato:  
**PLANIMETRIA CATASTALE E PARTICOLARI COSTRUTTIVI**

N. Elaborato: 5.3

Scala: 1:20/1:1000

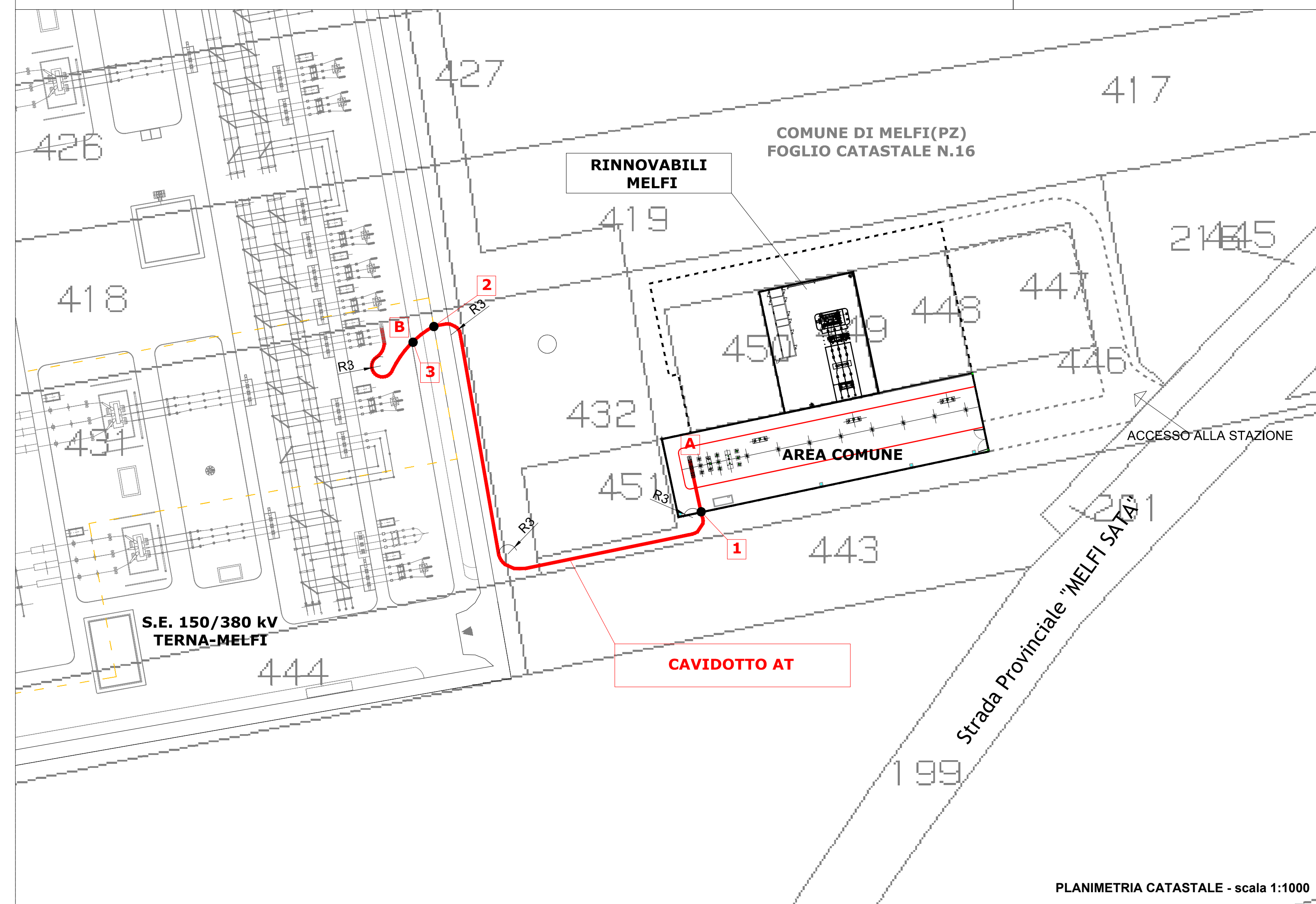
Committente

Progettista

**Rinnovabili Melfi srl**  
PIAZZA MANIFATTURA, 1 -  
38068 ROVERETO (TN)

**TENPROJECT**  
Sede legale e operativa  
San Giorgio del Sannio (BN) via A. De Gasperi 61  
Sede operativa  
Lucera (FG) S.S. 17 loc. Vaccarella snc c/o Villaggio Don Bosco  
P.IVA 01465940623  
Azienda con sistema gestione qualità Certificato N. 50 100 11873  
Dot. Ing Vittorio Iacono

Rappresentante dell'Impresa  
Toschi Alessandra



Rev.	Data	Elaborazione	Approvazione	Emissione	DESCRIZIONE
00	NOV. 2018	RC sigla	MO sigla	VI sigla	RICHIESTA BENESTARE TERNA
Nome File sorgente		GE.MEL01.PDV.5.3.dwg	Nome file stampa	GE.MEL01.PDV.5.3.pdf	Formato di stampa: 420 x 840