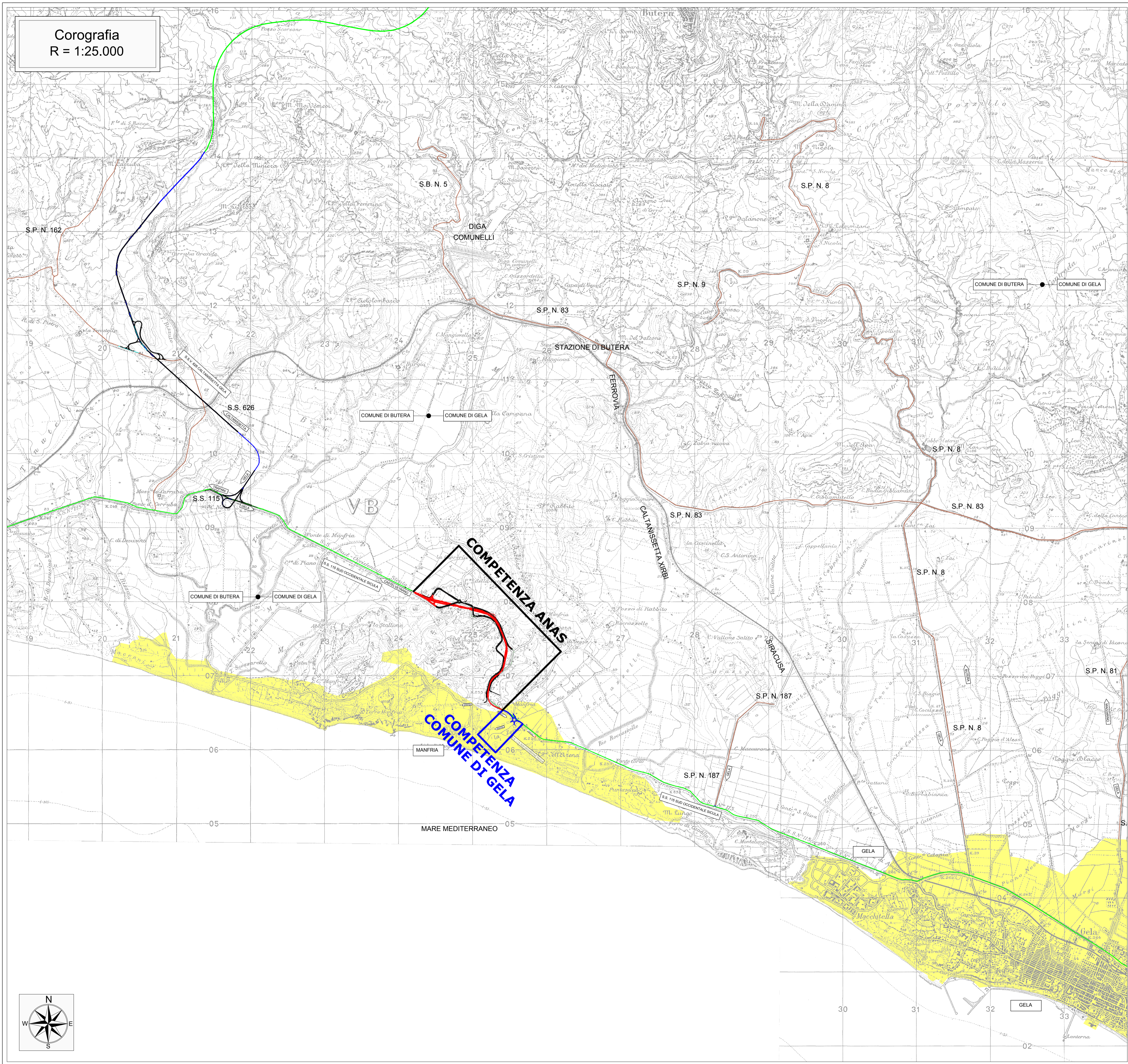


Corografia
R = 1:25.000



LEGENDA

- Strada statale SS. 115
- Strade provinciali
- Tratto in progetto competenza ANAS
- Tratto di viabilità planare competenza ANAS
- Tratto di competenza Comune di Gela
- Centri urbani



Direzione Progettazione e Realizzazione Lavori

Ufficio staccato di Agrigento
STRADA STATALE N.115 "Sud Occidentale Sicula"
LAVORI DI SISTEMAZIONE ED AMMODERNAMENTO PER L'ELIMINAZIONE
DELLE VIZIOSITA' PLANO ALTIMETRICHE NEL TRATTO COMPRESO TRA I
Km. 252+500 E 255+500 DELLA SS. 115 "SUD OCCIDENTALE SICULA"

PROGETTO DEFINITIVO

TITOLO ELABORATO:
STUDIO PRELIMINARE AMBIENTALE
Corografia

NOME FILE	SCALA	CODICE COMMESSA	CODICE ELABORATO
PDSA02.01.dwg	1:25.000	D057	PD SA 02.01

GRUPPO DI ASSISTENZA ALLA PROGETTAZIONE:

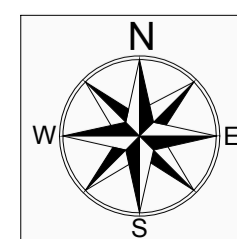


Delta Ingegneria s.r.l.

STRUTTURE: Ing. G. Ferraro (Responsabile)
IDRAULICA: Ing. G. Limoli
TRACCIATI: Ing. M. Carino (Responsabile)
Arch. C. Carino
GEOTECNICA: Ing. D. D'Alessandro (R2) (Responsabile)
AMBIENTE: Ing. D. D'Alessandro (R2)
Ing. N. D'Alessandro
Ing. V. Carino

ANAS SpA
IL PROGETTISTA
Ing. Giuseppe Clemente

ANAS SpA
IL RESPONSABILE DEL PROCEDIMENTO



03				
02				
01	Emissione	SETT. 2018	D. D'ALESSANDRO	G. CLEMENTE
REV.	DESCRIZIONE	DATA	VERIFICATO	CONTROLLATO