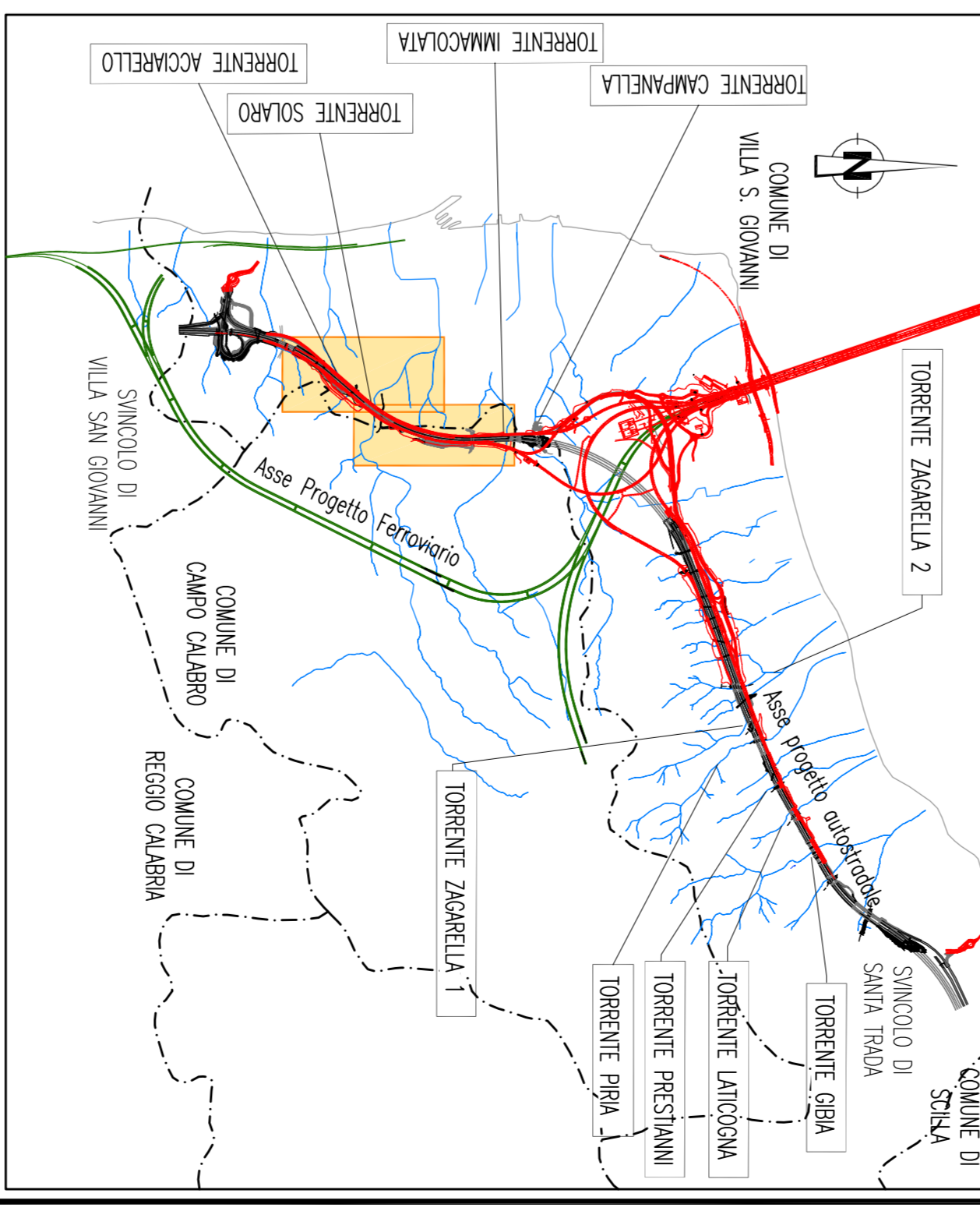


NOTE GENERALI

LEGENDA

- TUBAZIONE IN ACCIAIO DA 1200 mm
- TUBAZIONE IN C.S. DA 1000 mm
- TUBAZIONE IN C.S. DA 800 mm
- TUBAZIONE IN C.S. DA 600 mm
- CANALITTA IN C.S. DA 50x50 cm (Int.)
- CANALITTA IN C.S. DA 50x50 cm (Ext.)
- PROGETTO DI SEZIONE
- QUOTA FINITO SCORREVOLE
- QUOTA FINITO SCORREVOLE
- TUBAZIONE IN F.E.D. DA 500 mm
- TUBAZIONE IN F.E.D. DA 400 mm
- TUBAZIONE IN F.E.D. DA 300 mm
- TUBAZIONE IN F.E.D. DA 200 mm
- TUBAZIONE IN F.E.D. DA 150 mm
- TUBAZIONE IN F.E.D. DA 100 mm
- TUBAZIONE IN F.E.D. DA 75 mm
- TUBAZIONE IN F.E.D. DA 50 mm
- INDICAZIONE DEL BRANCO ENERGETICO

NOTE: I DATI RELATIVI ALLA DG 67 RISULTANO INDICATIVI E DA VERIFICARE IN SITO
QUADRO D'UNIONE



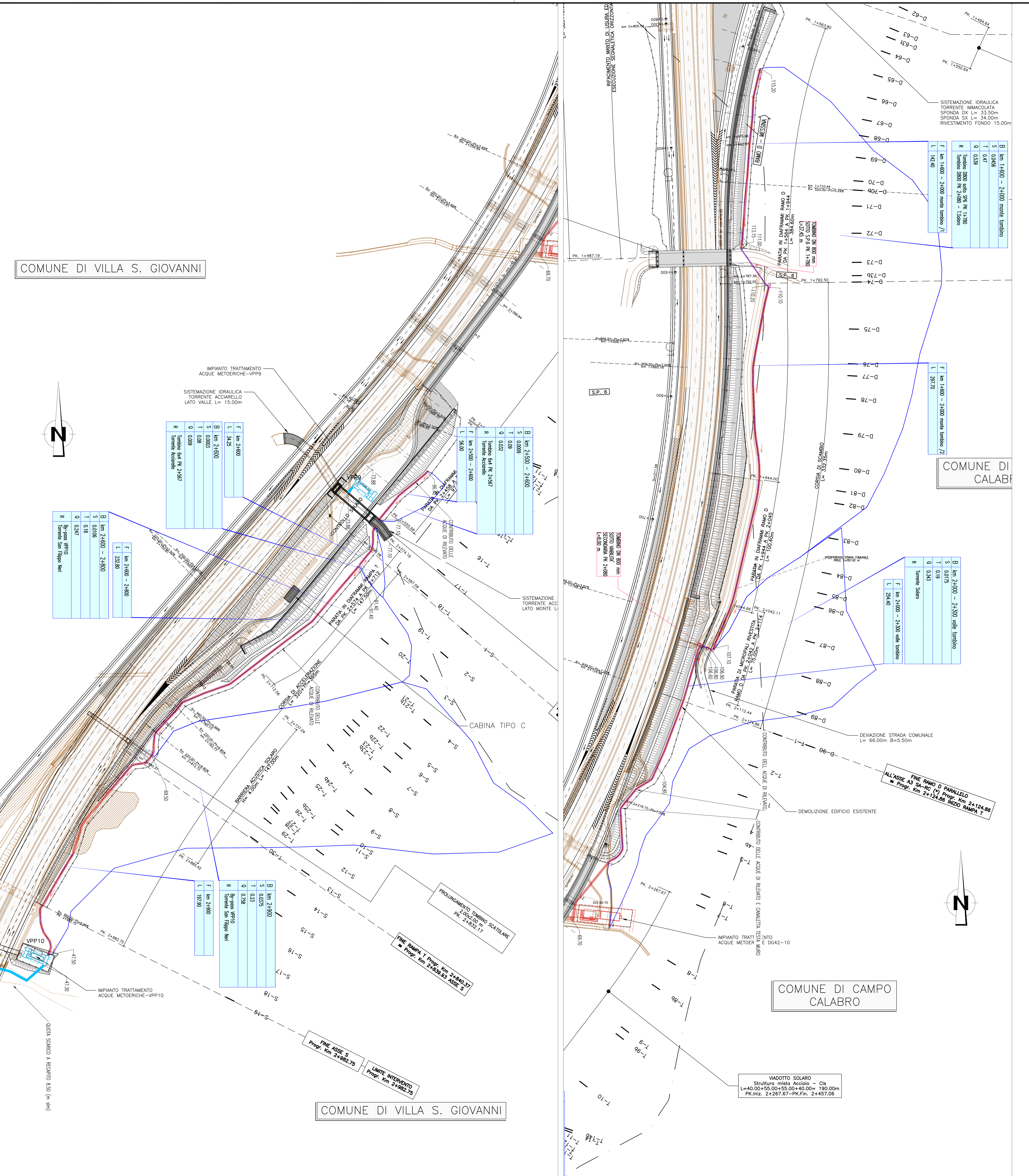
Stretto di Messina
 Società di Infrastrutture e Opere Civili

PONTE SULLO STRETTO DI MESSINA
 PROGETTO DEFINITIVO

EUROLINK S.C.P.A.
 SOCIETÀ PER AZIENDA
 COOPERATIVA MANUTENZIONE E GESTIONE - C.A.L.C. di Rivedara Soc. Coop. a.r.l. (Messina)

COLLEGAMENTI CALABRIA
 INFRASTRUTTURE STRADALI OPERE CIVILI
 SISTEMAZIONI IDRAULICHE
 ACQUEDOTTI, FOGNATURE E VASCHE
 SCARICO ACQUE DI VERSANTE - STRALCI PLANIMETRICI - TRATTO SUD

PROGETTA	ING. F. C. C.
DIR. GEN. PROGETTO	ING. F. C. C.
DIR. GEN. OPERE	ING. F. C. C.
DIR. GEN. VERIFICA	ING. F. C. C.
DIR. GEN. APPROVAZIONE	ING. F. C. C.
DIR. GEN. EMISSIONE FINALE	ING. F. C. C.
DIR. GEN. APPROVAZIONE	ING. F. C. C.
DIR. GEN. EMISSIONE FINALE	ING. F. C. C.



B	km 14800 - 24100 monte lombro
S	0,006
T	0,47
Q	0,539
R	condotto Ø800 mm s.p. PK 14780
R	torrente Ø800 mm s.p. PK 24000 - 15200
L	14280

B	km 14800 - 24000 monte lombro / 2
L	23720

B	km 24000 - 24300 valle lombro
S	0,019
T	0,19
Q	0,243
R	torrente Sarno
L	25440

B	km 24500 - 24800
S	0,009
T	0,08
Q	0,032
R	condotto Ø400 mm s.p. PK 24467
R	torrente Acciarello
L	5600

B	km 24800 - 24800
L	3425
B	km 24800
S	0,0003
T	0,08
Q	0,009
R	condotto Ø400 mm s.p. PK 24467
R	torrente Acciarello

B	km 24800 - 24800
L	22280
B	km 24800 - 24800
S	0,0036
T	0,18
Q	0,247
R	By-pass VPP10
R	torrente San Filippo Mtn

IMPIANTO TRATTAMENTO ACQUE METEORICHE-VPP9

SISTEMAZIONE IDRAULICA TORRENTE ACCIARELLO LATO VALLE L= 15,00m

SISTEMAZIONE TORRENTE ACCIARELLO LATO MONTE L

CABINA TIPO C

PRORINGAMENTO CANTIERE SCALARE 240x20 m PK 24833,17

FINE RAMPA S Prog. Km 24882,75

PRORINGAMENTO CANTIERE SCALARE 240x20 m PK 24833,17

COMUNE DI VILLA S. GIOVANNI

COMUNE DI CAMPO CALABRO

COMUNE DI VILLA S. GIOVANNI

COMUNE DI CALABRO

