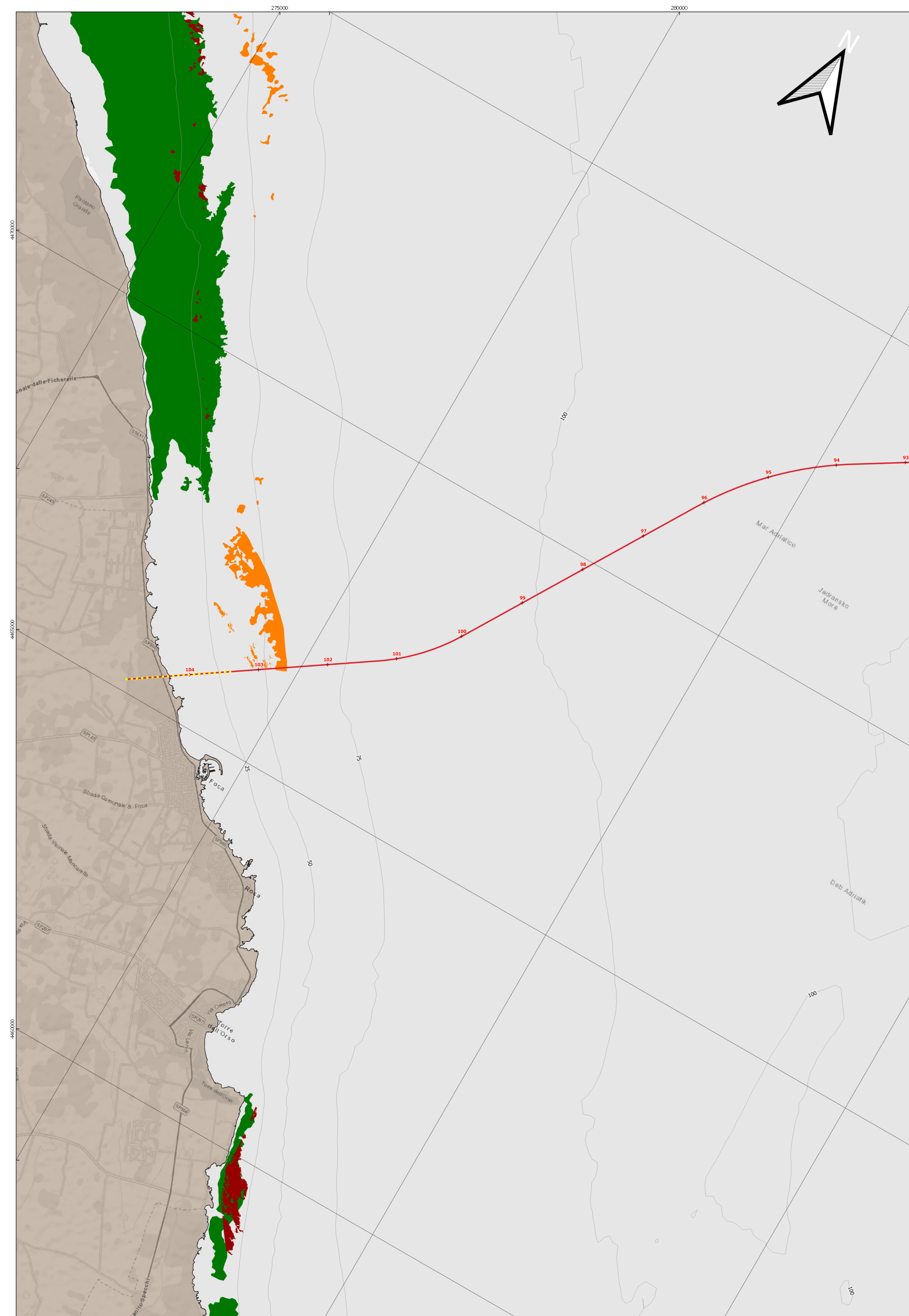
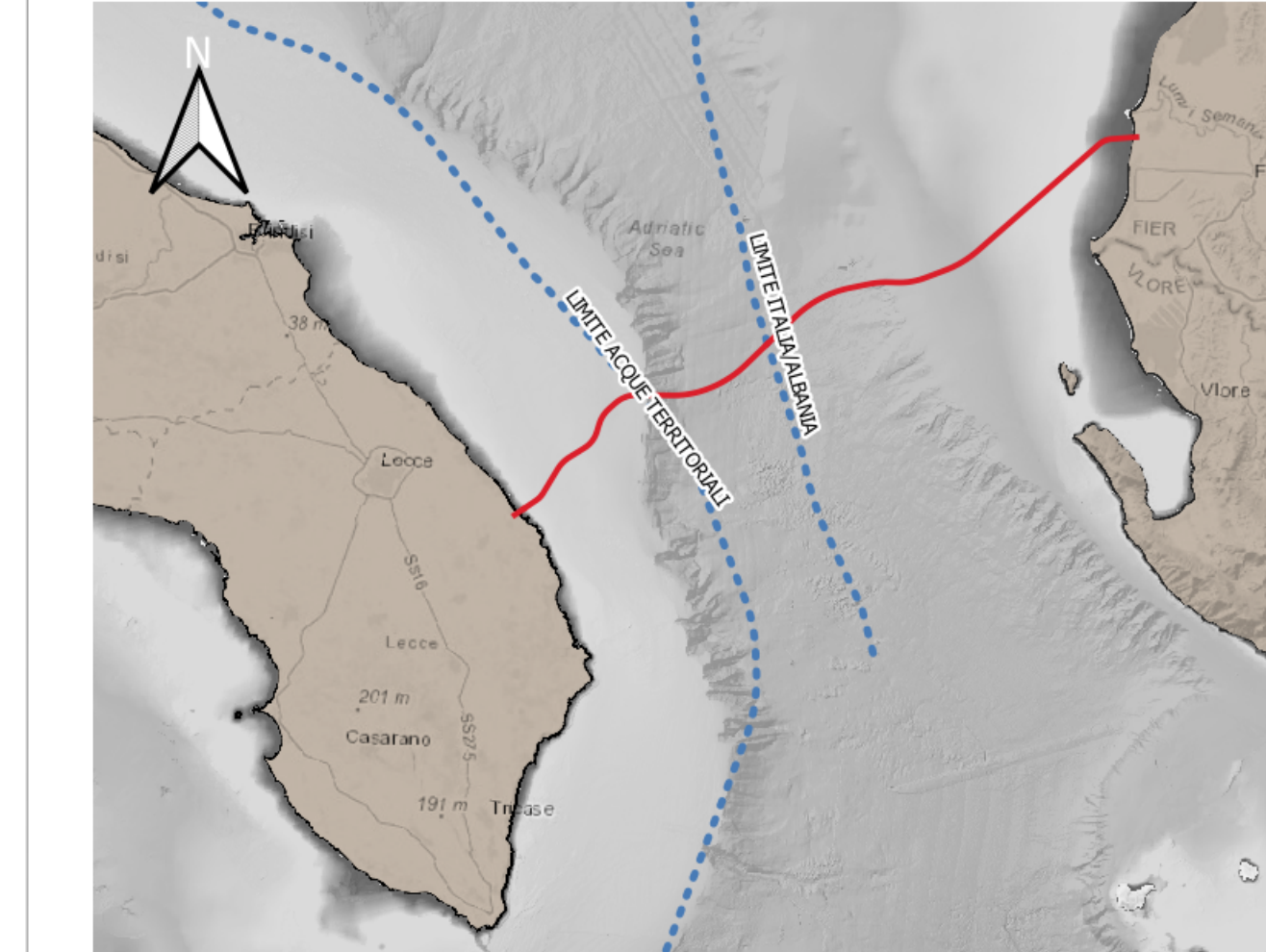


Habitat marini: Praterie di Posidonia e Biocostruzioni (DGR 2442/2018) da Brindisi a Capo S. Maria di Leuca (scala 1:150,000)

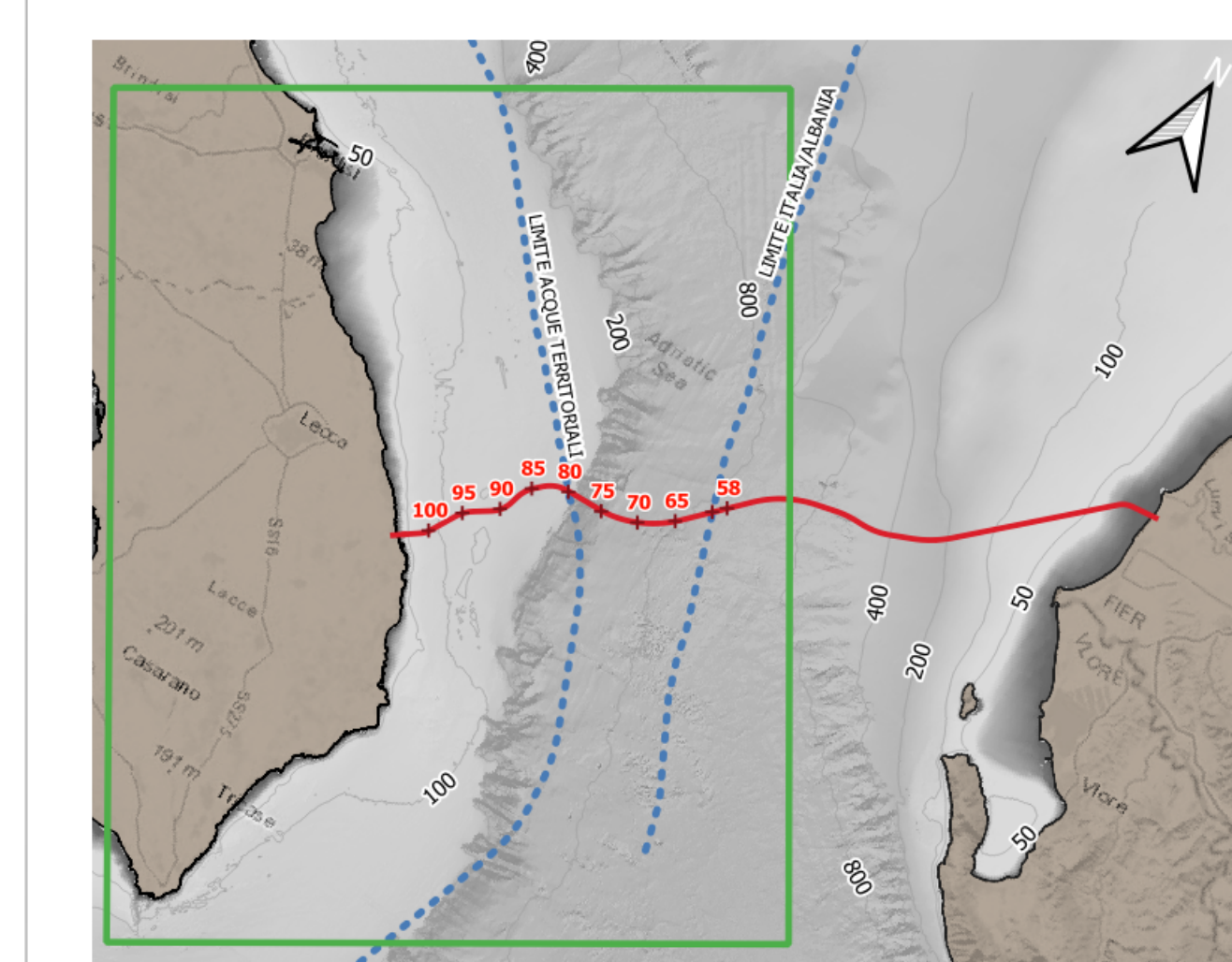


Habitat marini: Praterie di Posidonia e Biocostruzioni (DGR 2442/2018) zona di San Foca (scala 1:25,000)

KEY MAP



KEY PLAN





LEGENDA

- Pipeline/FOC
 - - - - Microtunnel
- Habitat Marini Puglia (DGR n. 2442/2018)**
- 1120° Praterie di Posidonia
- 1170 Scogliere**
- 2 - Biocostruzioni a Ficopomatus
 - 5 - Biocostruzioni a Sabellaria
 - 6 - Mosaico di Posidonia oceanica e Coralligeno
 - 7 - Biocenosi dei Fondi a Coralligeno
 - 8 - Mosaico di Coralligeno e Detritico costiero
 - 9 - Mosaico di Coralligeno e Detritico infangato
 - 10 - Coralligeno del Largo
 - 11 - Biocenosi a Corallo Bianco

NOTE:

Confini degli Habitat Marini della Puglia secondo DGR N. 2442 del 21/12/2018 (approvazione della cartografia vettoriale della distribuzione di habitat e specie animali e vegetali presenti nel territorio della Regione Puglia) (<http://www.paesaggio.puglia.it/notizie/345-rete-natura-2000-in-dividuzione-di-habitat-e-specie-vegetali-e-animali-di-interesse-comunitario-nella-regione-puglia.html>)

Coordinate System Reference: WGS84 (ETRF 1989) Datum, WGS84 Spheroid
Grid coordinates are in metres on the Universal Transverse Mercator Projection, Zone 34 N, Central Meridian 21° E.

		
SEMPLICE DOCUMENT NUMBER 16-1352-M08-H14	REVISION NUMBER 0	
PROJECT TITLE TAP Trans Adriatic Pipeline Project		
DRAWING TITLE ALLEGATO 12 - TAVOLA 2 HABITAT MARINI DELLA PUGLIA (DGR 2442/2018): PRATERIE DI POSIDONIA (1120°) E BIOCOSTRUZIONI MARINE (1170)		
FORMAT A0+	SCALE 1:150000 1:25000	REVISION NUMBER 0
DRAWINGS NO. OPL00 - C493 - 150 - Y - TRX - 0013		DRAWING NO. 1