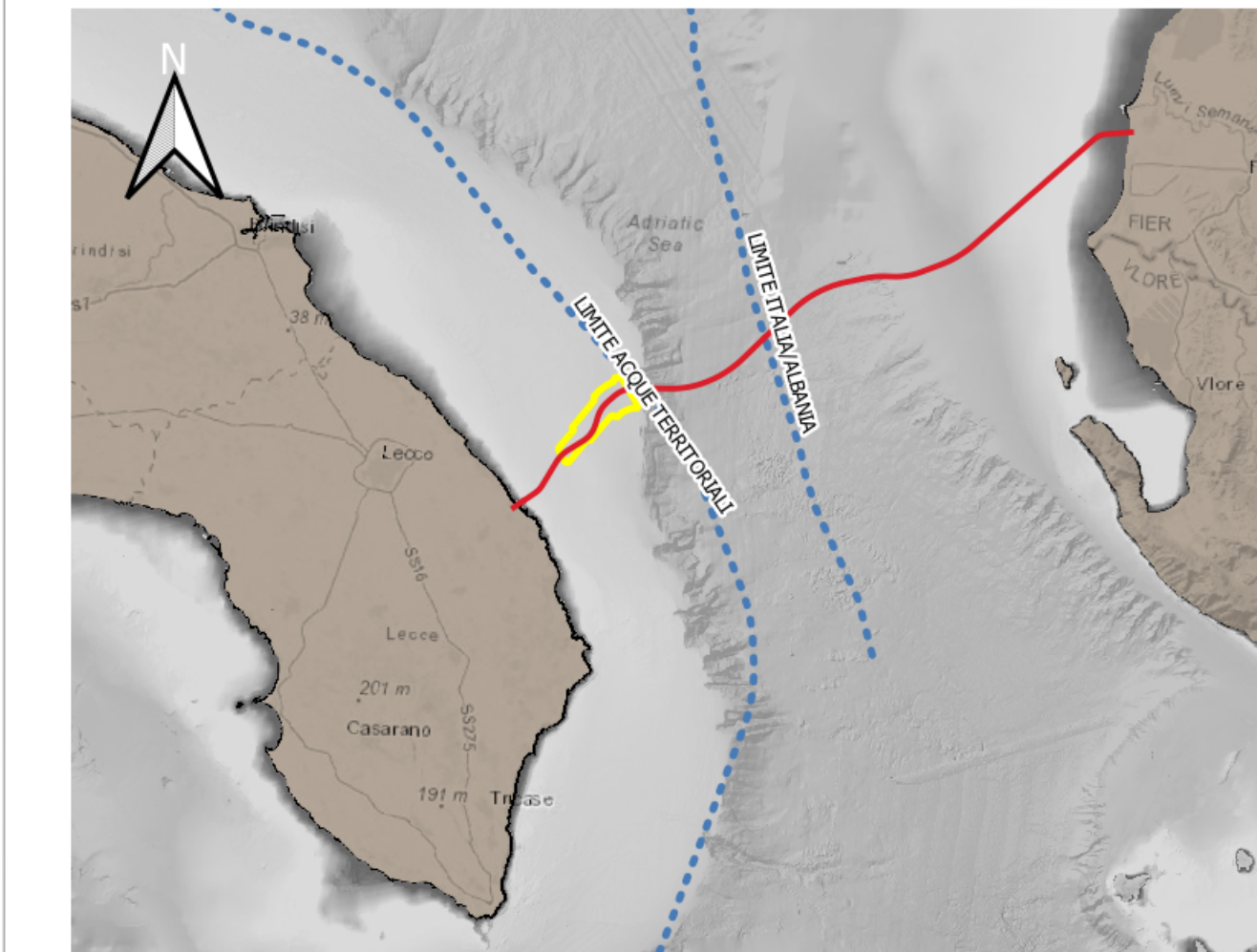
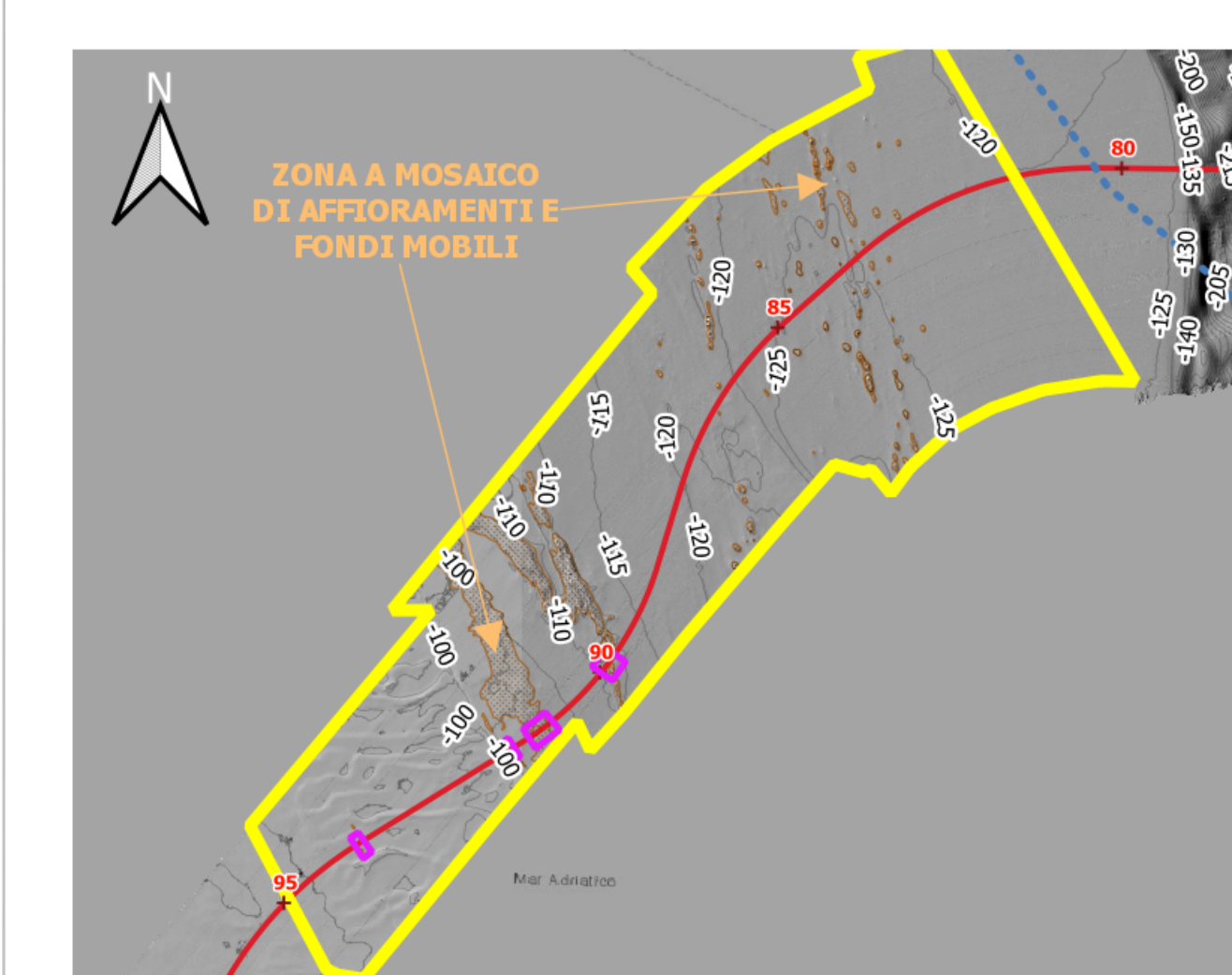


KEY MAP



KEY PLAN



LEGENDA



- Pipeline/FOC (Footprint)
- Buffer 50 m (Pipeline/FOC)
- Aree 1-2-3-4 (OGS)
- Aree 1-2-3-4 (aree di analisi)
- Area a mosaico di affioranti e fondi mobili

NOTE:
 Strutture a letti di ostriche identificate con rilievi ROV e classificate dall'Istituto Nazionale di Oceanografia e Geofisica Sperimentale (OGS) (Campagna Giugno 2016). Digitalizzazione su Rilievi Geofisici MBES/SSS (Campagne ST12590 e FUGRO 2016).

Base cartografica DTM Hillshade: rilievi ST12589 (risoluzione 1x1 m e 3x3m) e ST12590 (risoluzione 0.5x0.5 m)

Coordinate System Reference: WGS84 (ETRF 1989) Datum, WGS84 Spheroid
 Grid coordinates are in metres on the Universal Transverse Mercator Projection, Zone 34 N, Central Meridian 21°E.



		
SEMPL. DOCUMENT NUMBER 16-1352-M10-H14	REVISIONI 0	
PROJECT TITLE TAP Trans Adriatic Pipeline Project		
DRAWING TITLE ALLEGATO 12 - TAVOLA 4 (FOGLIO 1) INQUADRAMENTO DI AREA VASTA - STRUTTURE A LETTI DI OSTRICHE (AREA 1-2-3-4) (SCALA 1:10000)		
FORMAT A0+	SCALE 1:10000	REVISIONI 0
DRAWINGS NO. OPL00 - C493 - 150 - Y - TRX - 0013		