

TRACCIAMENTO IN ASSE INALVEAZIONE
SCALA 1:500

NOTE GENERALI

LEGENDA

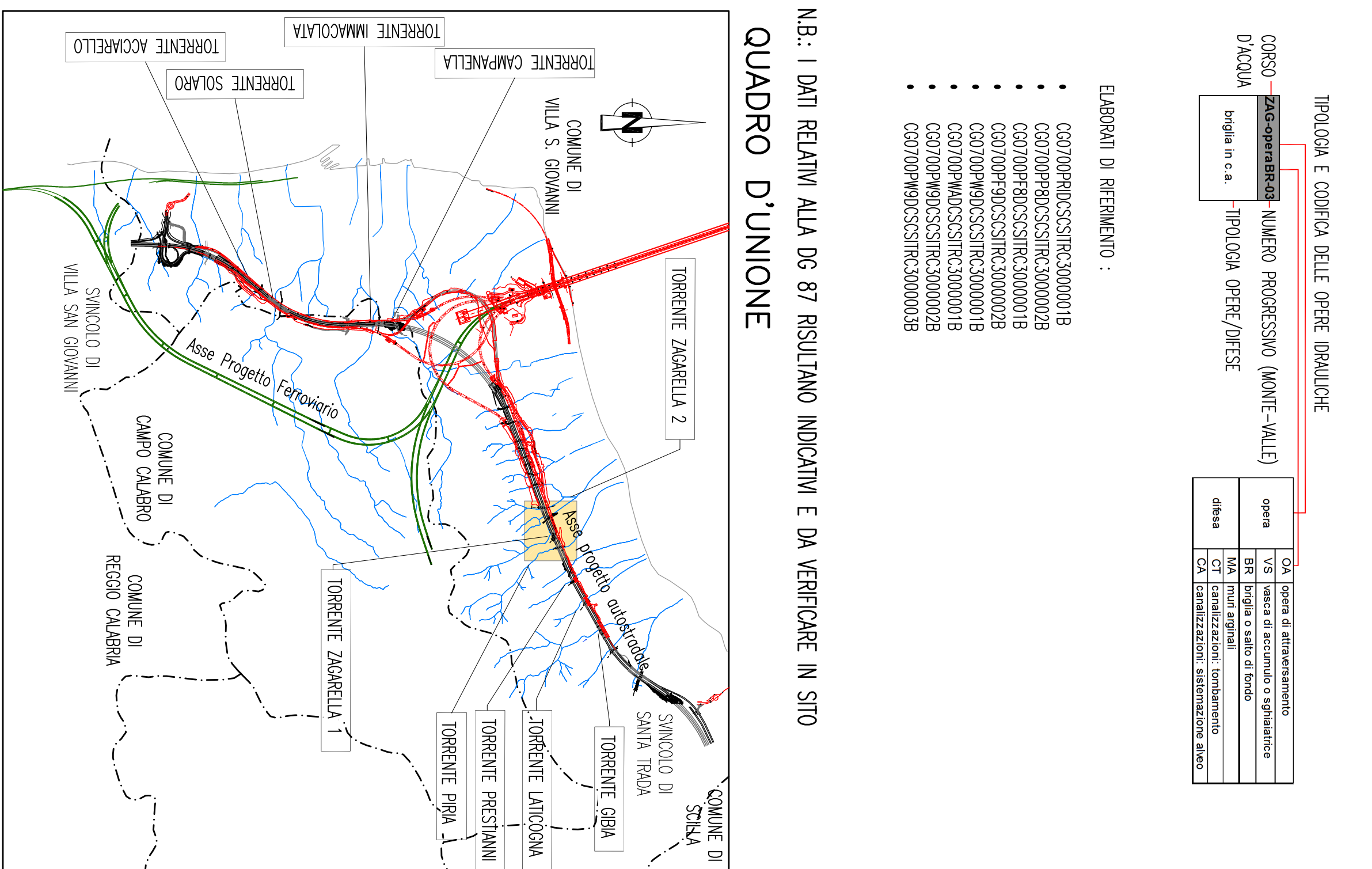
- INTENDETO IN PROGETTO
- AREA DI PERIMETRO CON MATERIALI DI RISERVA DEGLI SPAZI
- INTENDETO DI COMPETENZA 02/7
- TRACCA DEL PROGETTO
- TRACCA DELLE SEZIONI CON MODIFICAZIONE DELLA PROGRESSIVA IN ORIZONTE
- TRACCA DELLE SEZIONI DI COMPETENZA 02/7
- MANI D'OPERA/QUALIFICAZIONE, STRUTTURA MANO
- BRECCIA O SALITO DI TORRNO

TRACCA E COPERTURE DELLE OPERE STRADALI

CORSO D'OPERA

ESERCIZI DI BREVETTAMENTO:

- 02/07/PROVINCIA/SC/SP/00000118
- 02/07/PROVINCIA/SC/SP/00000119
- 02/07/PROVINCIA/SC/SP/00000120
- 02/07/PROVINCIA/SC/SP/00000121
- 02/07/PROVINCIA/SC/SP/00000122
- 02/07/PROVINCIA/SC/SP/00000123
- 02/07/PROVINCIA/SC/SP/00000124
- 02/07/PROVINCIA/SC/SP/00000125
- 02/07/PROVINCIA/SC/SP/00000126
- 02/07/PROVINCIA/SC/SP/00000127
- 02/07/PROVINCIA/SC/SP/00000128
- 02/07/PROVINCIA/SC/SP/00000129
- 02/07/PROVINCIA/SC/SP/00000130



NB: I DATI RELATIVI ALLA DS 87 RISULTANO INCORRETI E DA VERIFICARE IN SITO
QUADRO D'UNIONE

Stretto di Messina

EUROLINK S.C.P.A.

PROGETTO DEFINITIVO

INFRASTRUTTURE STRADALI OPERE CIVILI
SISTEMAZIONI IDRAULICHE
TORRENTE ZAGARELLA 1
PIANIMETRIA GENERALE DI PROGETTO

CS0795-FO

COLLEGAMENTI CALABRIA

INFRASTRUTTURE STRADALI OPERE CIVILI
SISTEMAZIONI IDRAULICHE
TORRENTE ZAGARELLA 1
PIANIMETRIA GENERALE DI PROGETTO

CS0795-FO

EUROLINK S.C.P.A.

INGEGNERIA S.P.A. (Membro della Unione di Professionisti)

COOPERATIVA MANUTENZIONE E CEMENTISTI C.A.C. di Calabria S.p.A. (Membro della Unione di Professionisti)

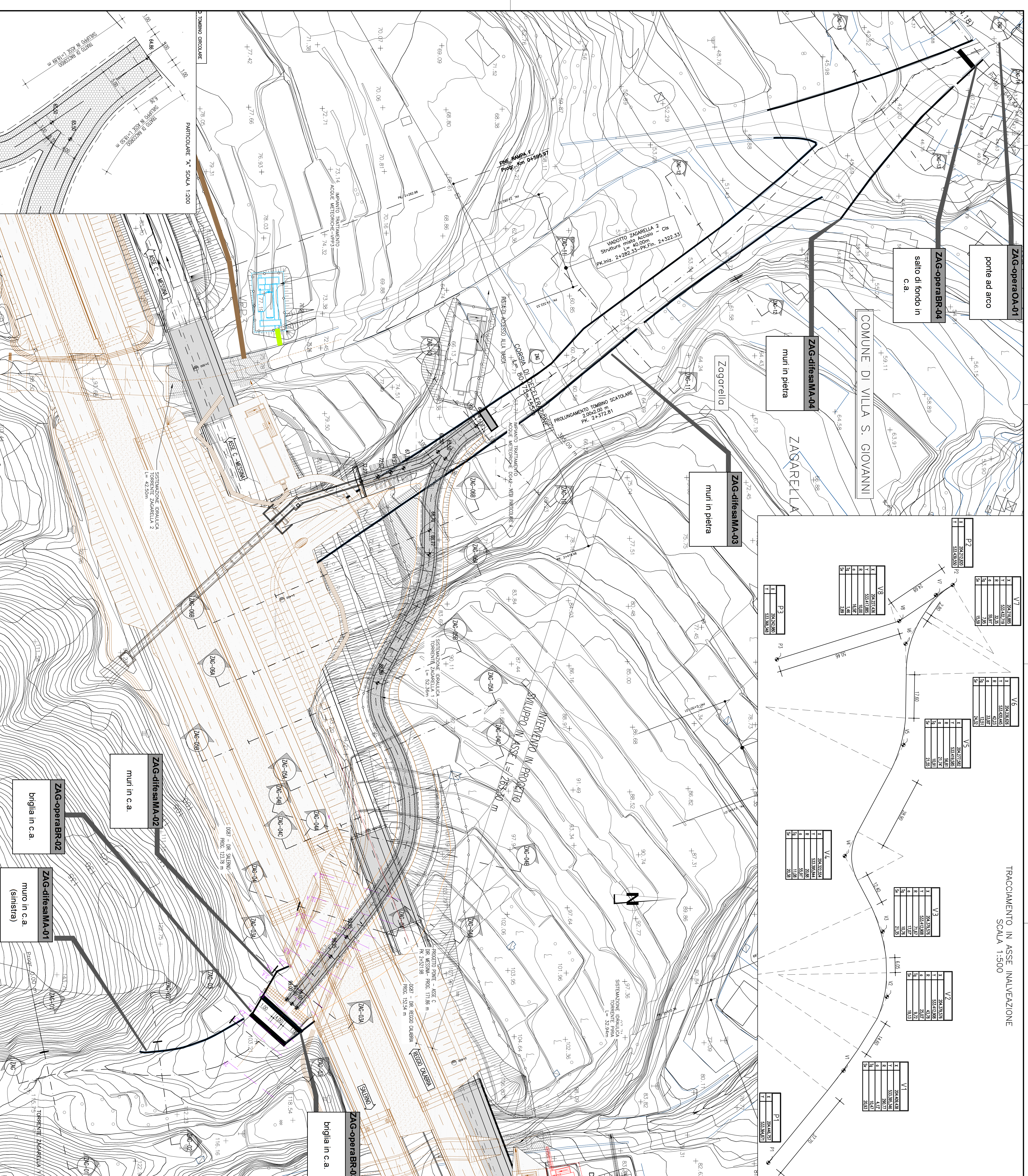
ISMAKALMA A.S. S.P.A. (Consorzio Stretto di Messina)

PROGETTO: TORRENTE ZAGARELLA 1

SCALE: 1:500

REVISIONI:

REVISIONE	DATA	ESSESSORE	PROVVISORIO
1	20/05/2017



EUROLINK S.C.P.A.

INGEGNERIA S.P.A. (Membro della Unione di Professionisti)

COOPERATIVA MANUTENZIONE E CEMENTISTI C.A.C. di Calabria S.p.A. (Membro della Unione di Professionisti)

ISMAKALMA A.S. S.P.A. (Consorzio Stretto di Messina)

PROGETTO: TORRENTE ZAGARELLA 1

SCALE: 1:500

REVISIONI:

REVISIONE	DATA	ESSESSORE	PROVVISORIO
1	20/05/2017