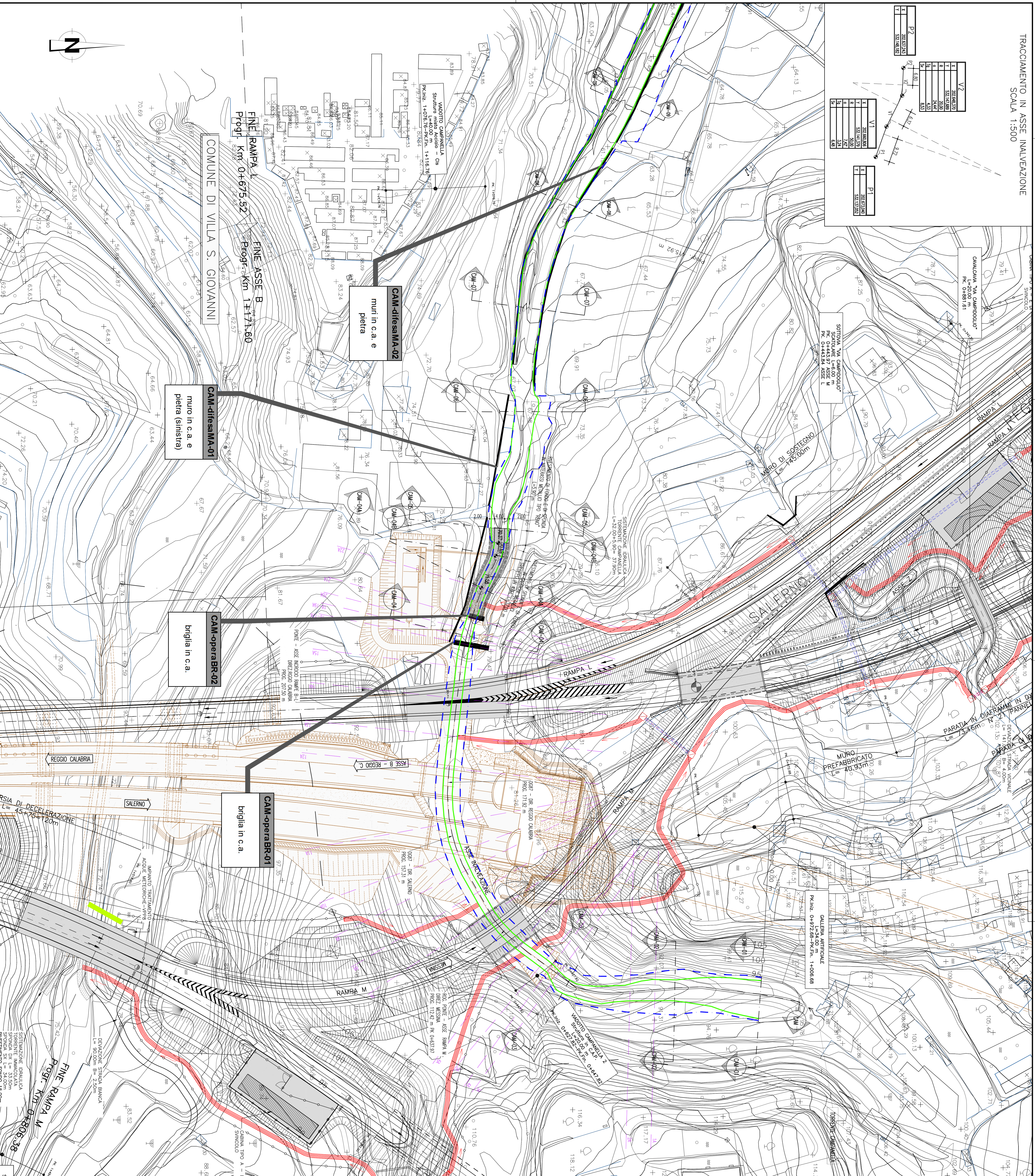
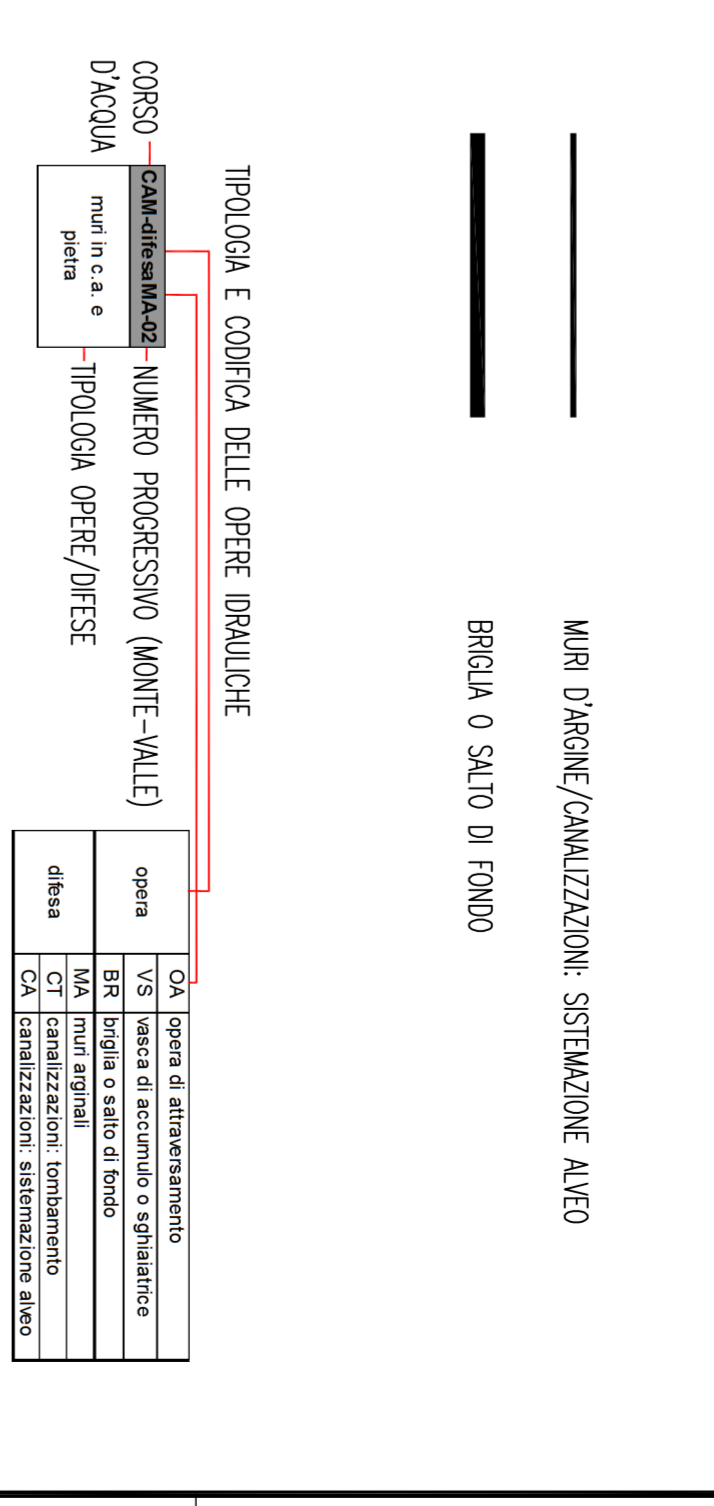


| V2 | | V1 | | B1 | |
|------------|------------|------------|------------|------------|------------|
| 1 | 2 | 1 | 2 | 1 | 2 |
| 202.642.51 | 202.642.52 | 202.642.51 | 202.642.52 | 202.642.51 | 202.642.52 |
| 55.000.000 | 55.000.000 | 55.000.000 | 55.000.000 | 55.000.000 | 55.000.000 |
| 24.4 | 24.4 | 24.4 | 24.4 | 24.4 | 24.4 |
| 4.31 | 4.31 | 4.31 | 4.31 | 4.31 | 4.31 |



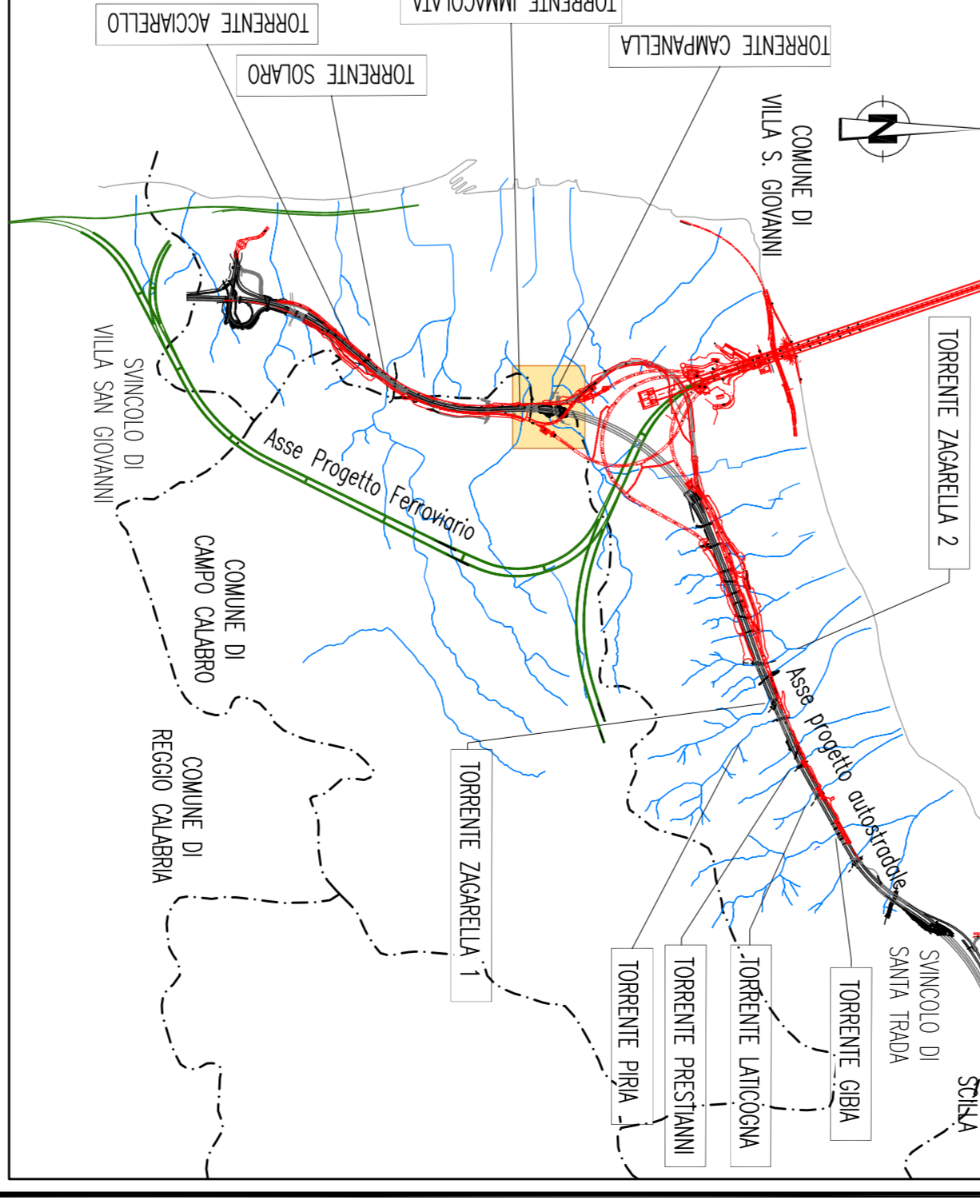
NOTE GENERALI

- LEGENDA**
- LINEE ESAGONICHE R= 200 ANNI
 - LINEA INALVEAZIONE DELLA PROIEZIONE ED CARICHI TOTALI (R= 200 ANNI)
 - AREA DI RISPETTO CON MATERIALE DI RISERVA (R= 200 ANNI)
 - PERICOLI DEL PRESENTI
 - PERICOLI DELLE SEZIONI CON INALVEAZIONE DELLA PROIEZIONE DI ORORE
 - PERICOLI DELLE SEZIONI DI COMPLETATA 100%
 - MURI (PROFILI) / CANALIZZAZIONE, SOSTITUZIONE, ARIED
 - GRIGLIA O SCALTO O CROGIO



- ELABORATI IN RETRORINFORMAZIONE:**
- 02/07/2019 PROGETTO PRELIMINARE
 - 02/07/2019 PROGETTO PRELIMINARE
 - 02/07/2019 PROGETTO PRELIMINARE
 - 02/07/2019 PROGETTO PRELIMINARE

N.B.: I DATI RELATIVI ALLA DS 87 RISULTANO INCONTRARI E DA VERIFICARE IN SITO
QUADRO D'UNIONE



Stretto di Messina

CONTRATTO PER LA PROIEZIONE, REALIZZAZIONE E GESTIONE DEL COLLEGAMENTO DELLA SICILIA A CONTINENTE
LAVORI DI PROGETTO E REALIZZAZIONE DEL PONTE SULLO STRETTO DI MESSINA
LAVORI DI PROGETTO E REALIZZAZIONE DEL PONTE SULLO STRETTO DI MESSINA

PROGETTO DEFINITIVO

EUROINIK S.C.S.A.

SOCIETA' ITALIANA PER CONDOTTE D'ACQUA S.p.A. (Messina)
CORPORATE MANAGEMENT E SERVIZI S.p.A. (Messina)
SIRIKAWAYANA - HERMAN HEAVY INDUSTRIES CO. LTD. (Messina)
A.C.S. S.p.A. - CONSORCIO STABILE (Messina)

STRETTO DI MESSINA
SISTEMAZIONI IDRAULICHE
OPERE CIVILI

COLLEGAMENTI CALABRIA
INFRASTRUTTURE STRADALI OPERE CIVILI
SISTEMAZIONI IDRAULICHE
TORRENTE CAMPANELLA

PLANIMETRIA AREE DI ESPANDIZIONE POST OPERAM

CS0811-FO

DATA: 15/05/2021
REDAZIONE: VERBA/STUDIO VERBA
PROGETTO: VERBA/STUDIO VERBA
AUTORE: VERBA/STUDIO VERBA