

Enel Produzione S.p.A.
**Centrale Termoelettrica "Andrea Palladio"
 di Fusina (VE)**

Progetto di sostituzione delle unità a carbone esistenti
 con nuova unità a gas
 SPA - Allegato A

Periodo meteorologico 2013-2015

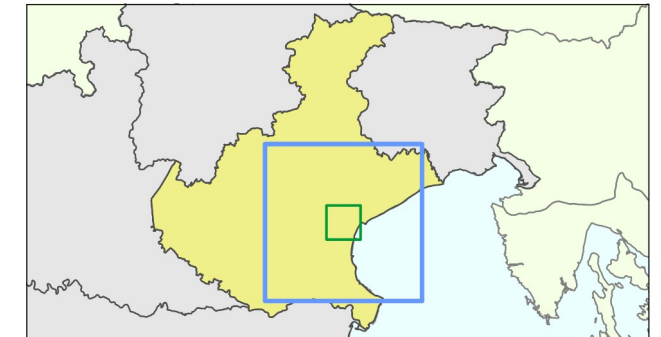


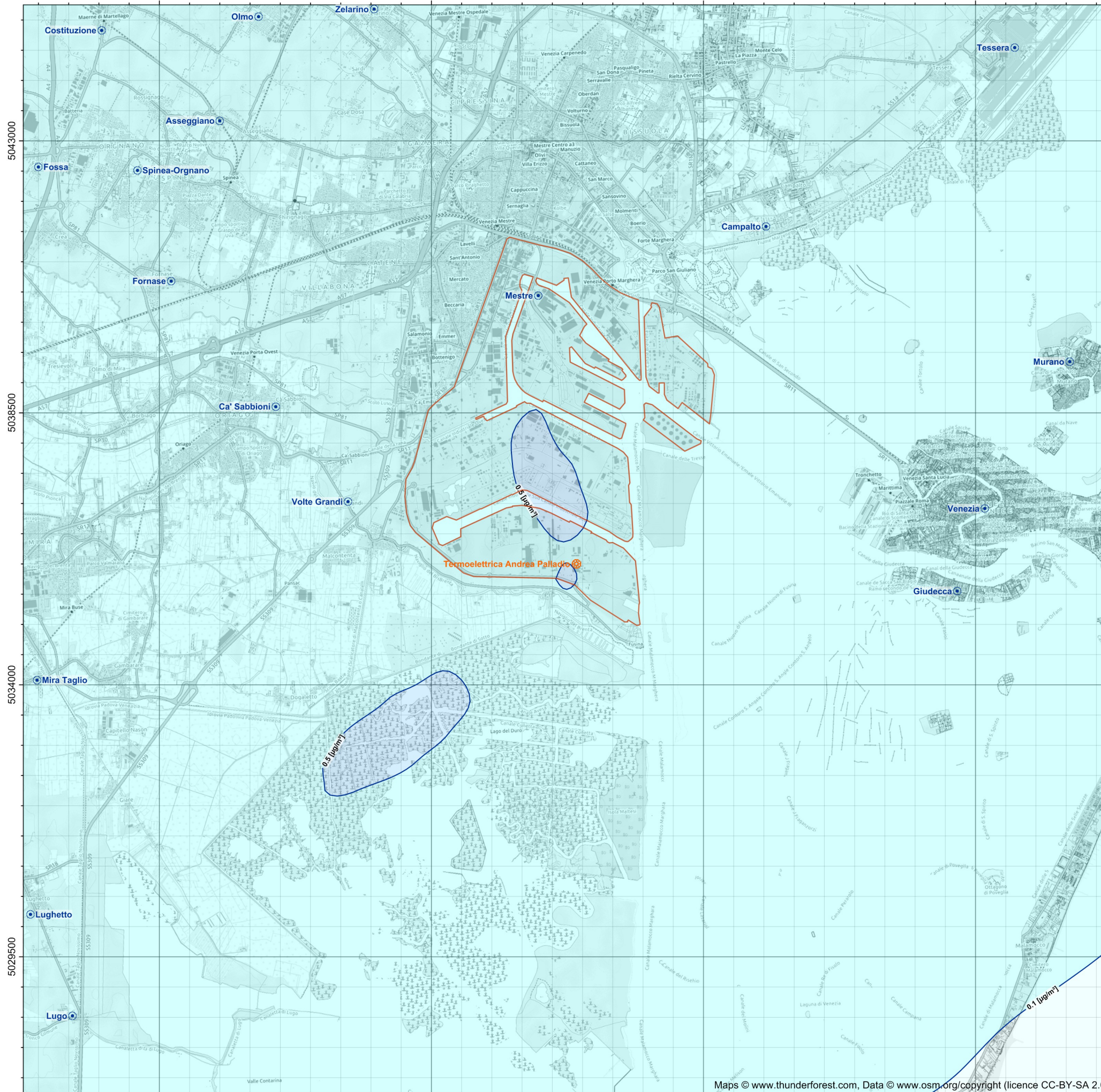
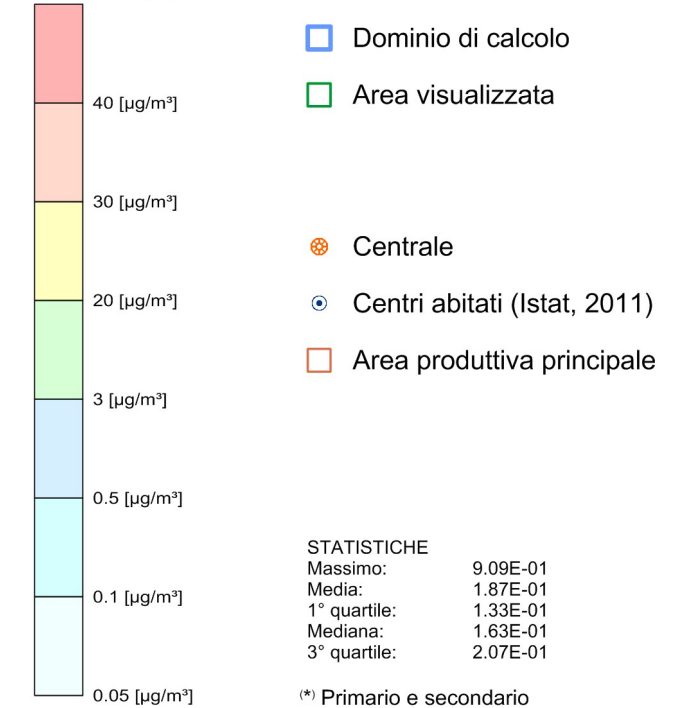
Tavola AL-07.a
 Scenario attuale
 (area locale)

**Ricadute delle emissioni
 convogliate ai camini**

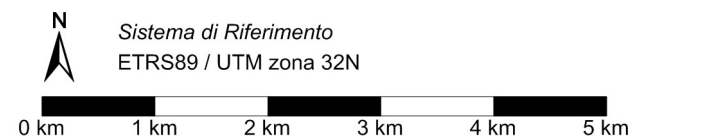
PM₁₀^(*) - Concentrazione media annua [µg/m³]

Valore Limite (D.Lgs. 155/2010): 40 [µg/m³]

Max: 0.909 [µg/m³]



Maps © www.thunderforest.com, Data © www.osm.org/copyright (licence CC-BY-SA 2.0)



Enel Produzione S.p.A.
Centrale Termoelettrica "Andrea Palladio" di Fusina (VE)

Progetto di sostituzione delle unità a carbone esistenti con nuova unità a gas
 SPA - Allegato A

Periodo meteorologico 2013-2015

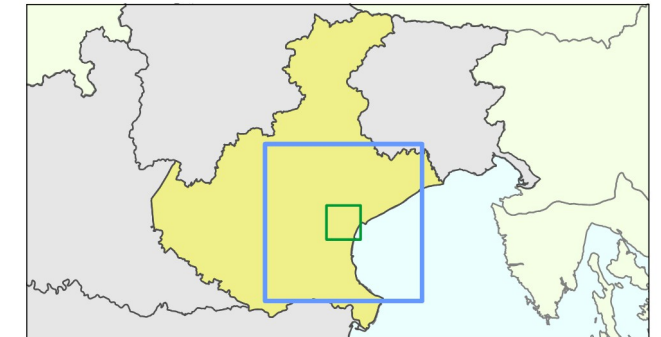
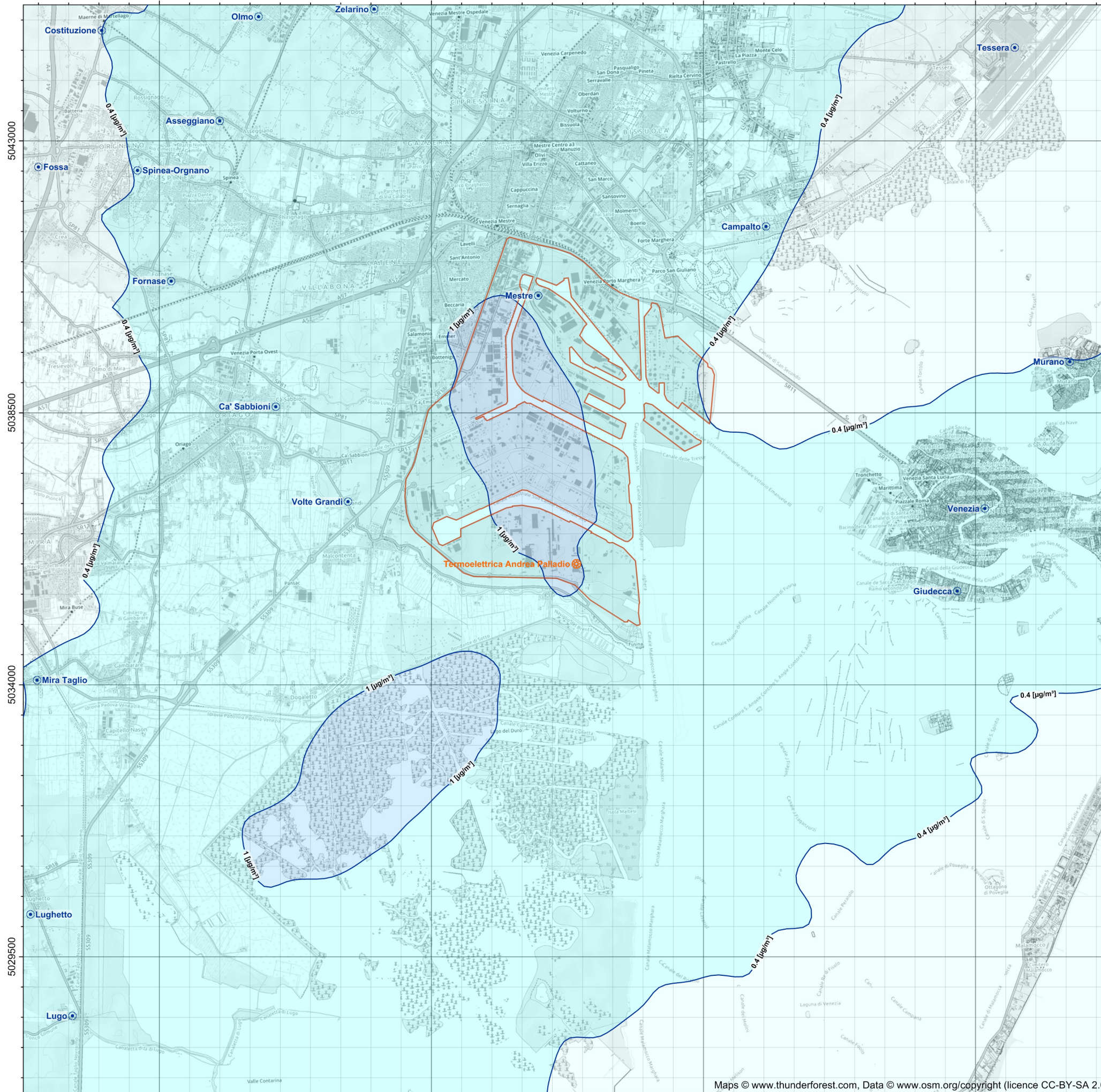
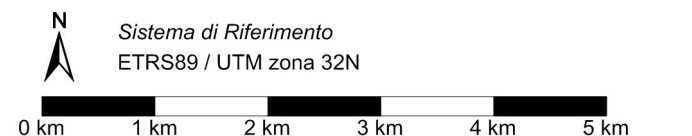
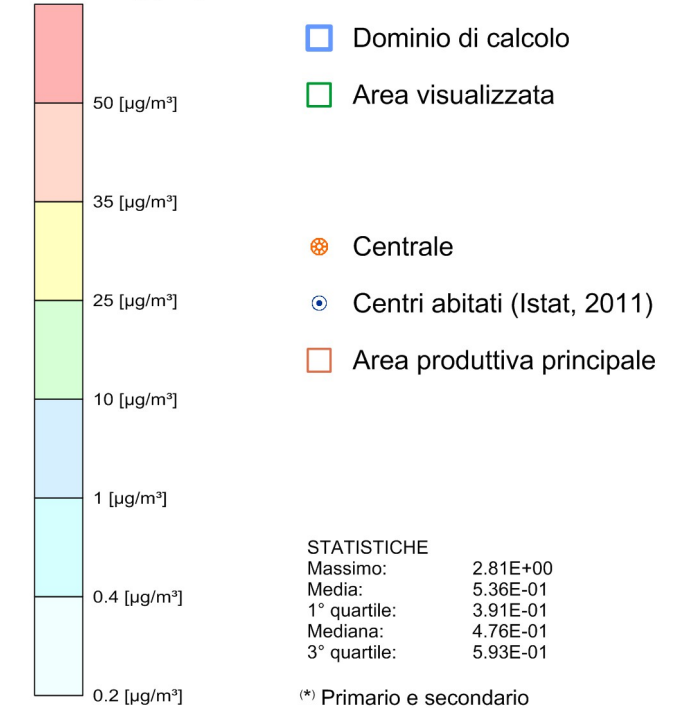


Tavola AL-08.a
 Scenario attuale
 (area locale)

Ricadute delle emissioni convogliate ai camini

PM₁₀^(*) - Concentrazione giornaliera superata 35 volte per anno civile [µg/m³]
 Valore Limite (D.Lgs. 155/2010): 50 [µg/m³]

Max: 2.81 [µg/m³]



Enel Produzione S.p.A.
Centrale Termoelettrica "Andrea Palladio" di Fusina (VE)

Progetto di sostituzione delle unità a carbone esistenti con nuova unità a gas
 SPA - Allegato A

Periodo meteorologico 2013-2015

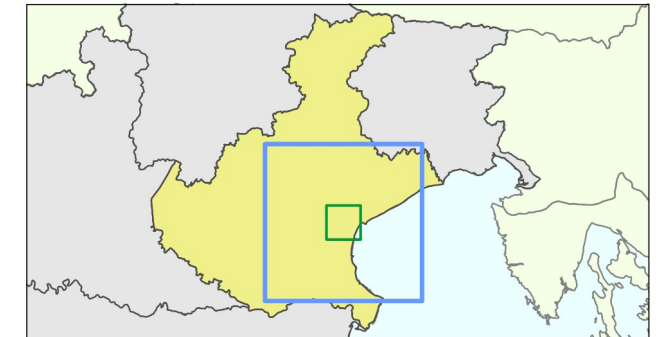


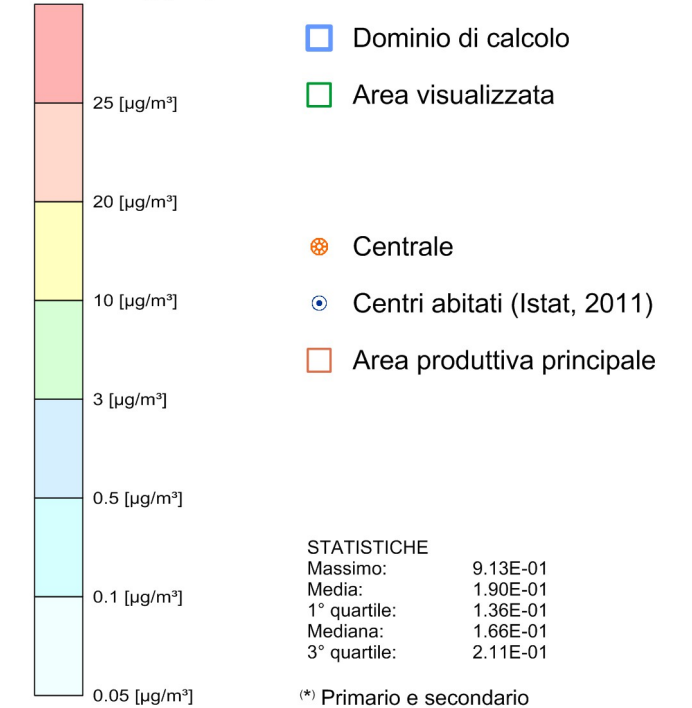
Tavola AL-09.a
 Scenario attuale
 (area locale)

Ricadute delle emissioni convogliate ai camini

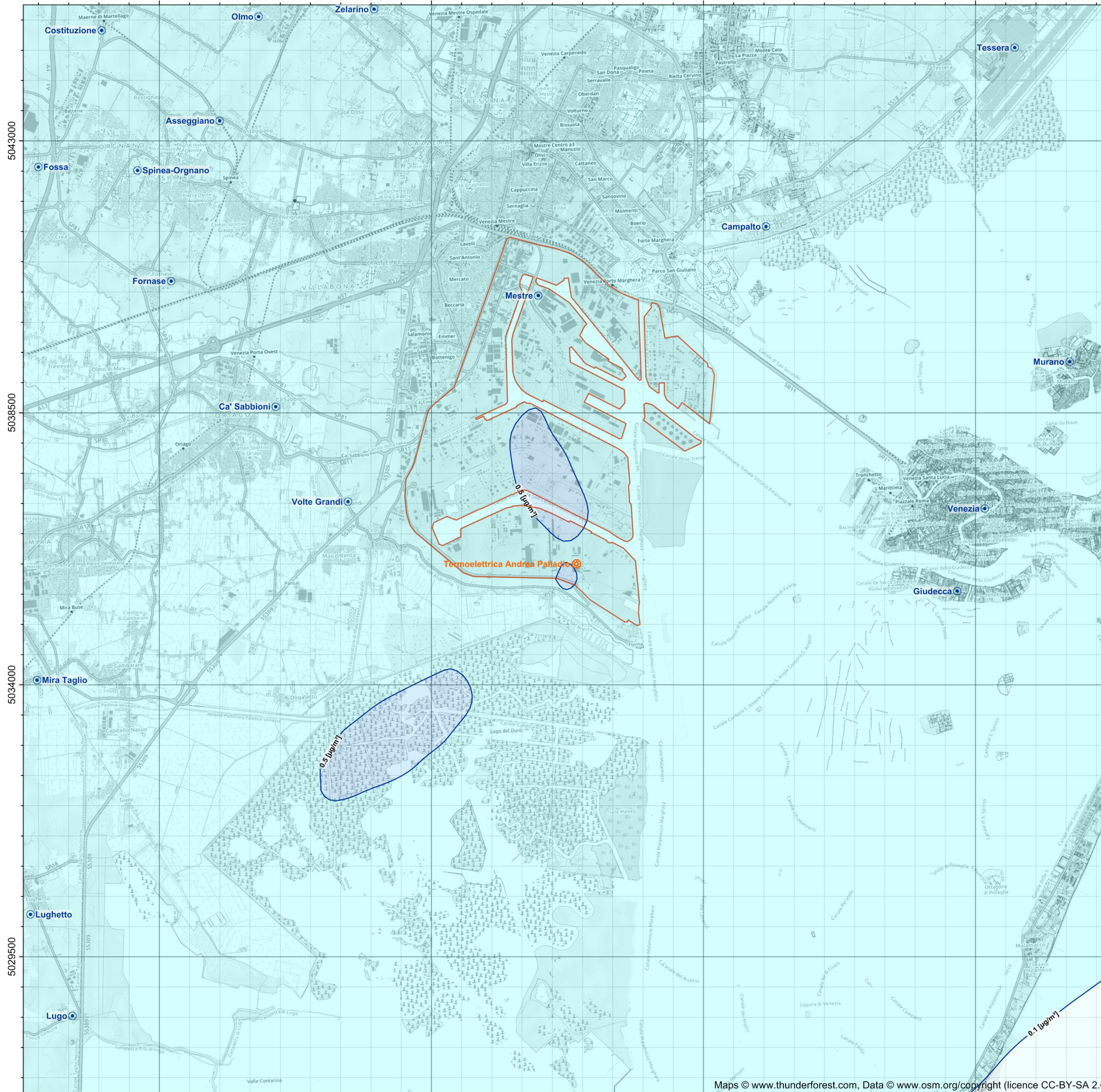
PM_{2,5}^(*) - Concentrazione media annua [µg/m³]

Valore Limite (D.Lgs. 155/2010): 25 [µg/m³]

Max: 0.913 [µg/m³]



Sistema di Riferimento
 ETRS89 / UTM zona 32N



Enel Produzione S.p.A.
Centrale Termoelettrica "Andrea Palladio" di Fusina (VE)

Progetto di sostituzione delle unità a carbone esistenti con nuova unità a gas
 SPA - Allegato A

Periodo meteorologico 2013-2015

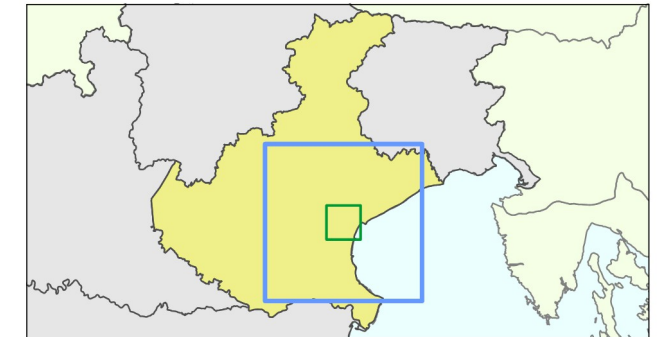
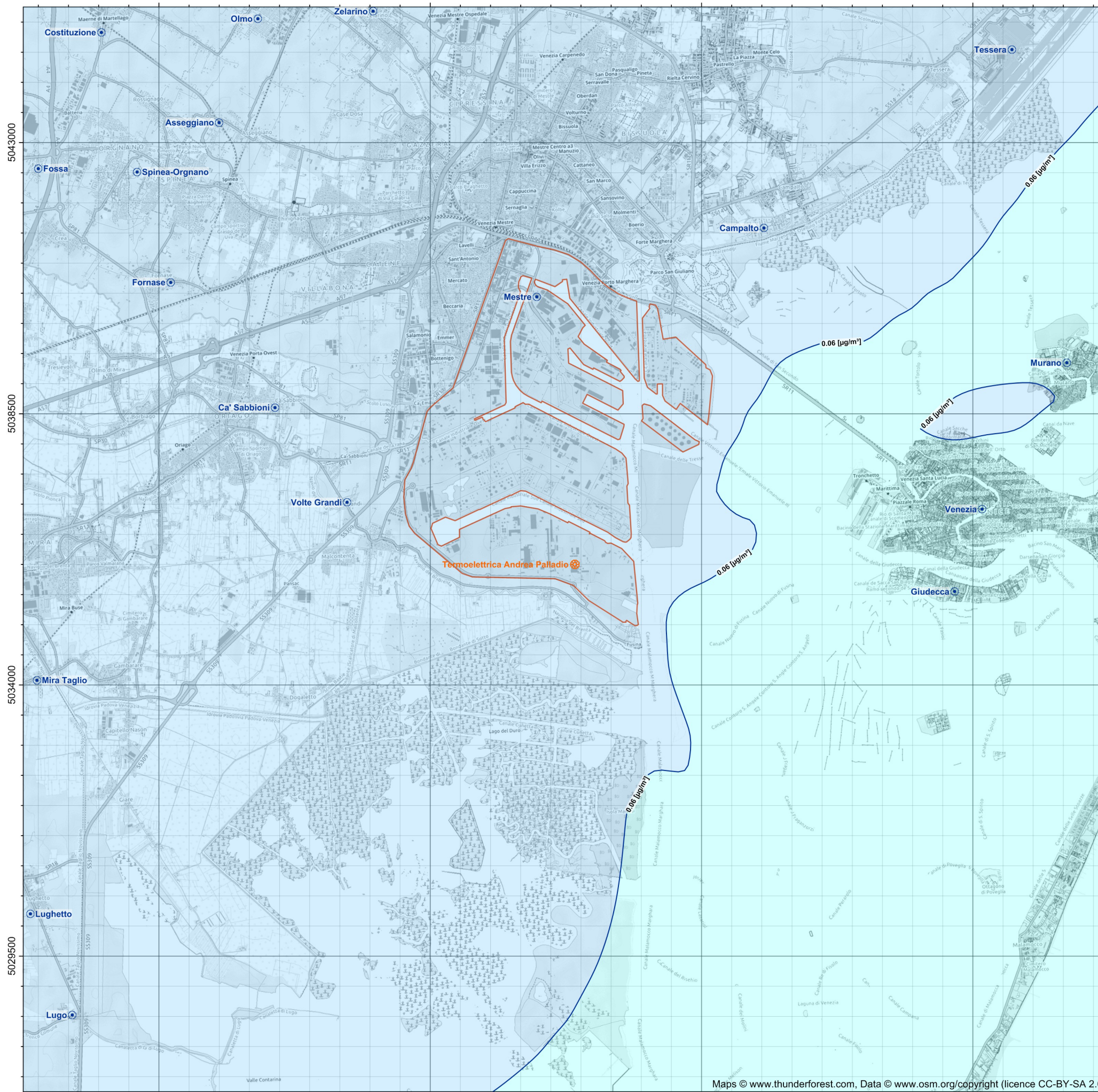
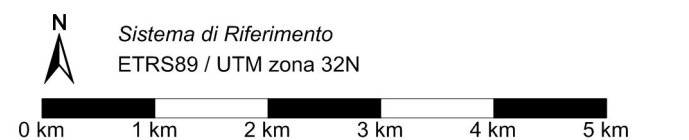
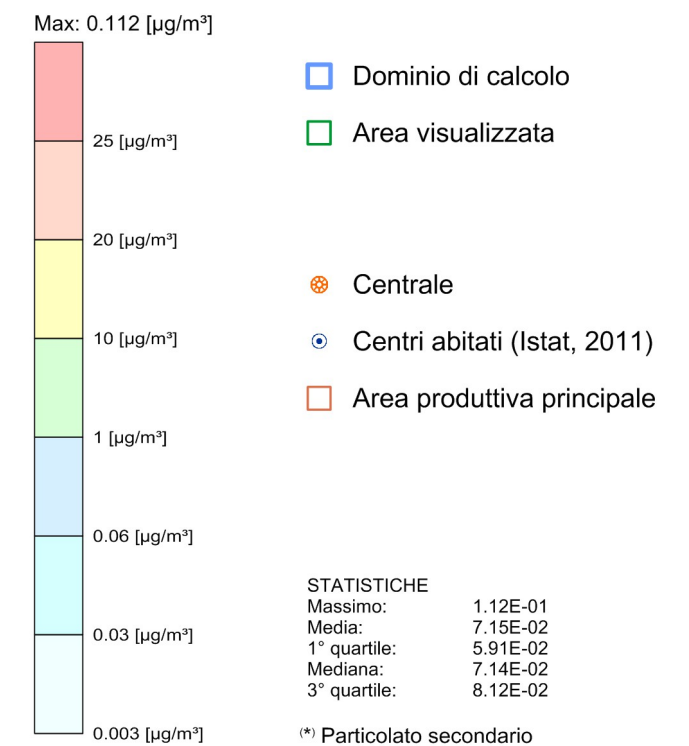


Tavola AL-10.a
 Scenario attuale
 (area locale)

Ricadute delle emissioni convogliate ai camini

SPM(*) - Concentrazione media annua [$\mu\text{g}/\text{m}^3$]

Limite di legge (D.Lgs. 155/2010): N/A



Enel Produzione S.p.A.
Centrale Termoelettrica "Andrea Palladio" di Fusina (VE)

Progetto di sostituzione delle unità a carbone esistenti con nuova unità a gas
 SPA - Allegato A

Periodo meteorologico 2013-2015

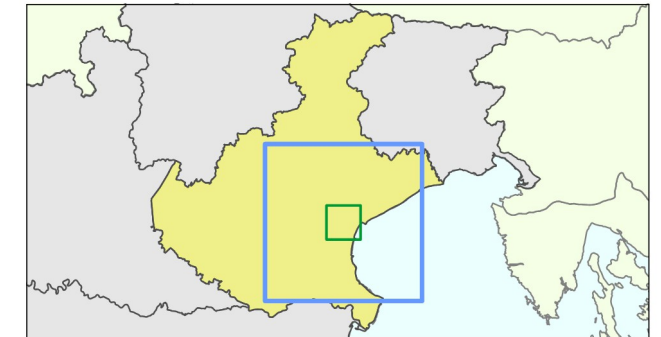


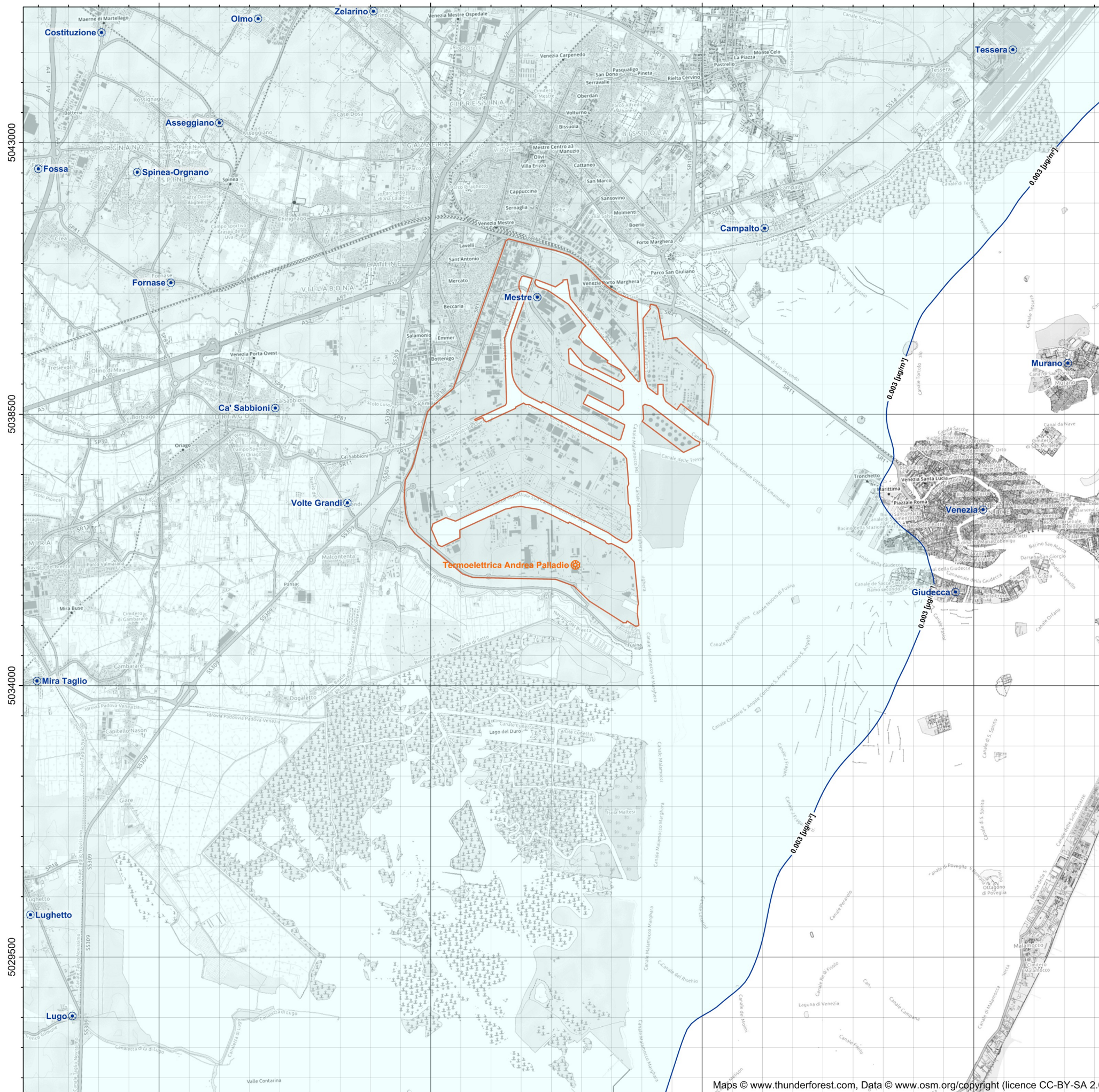
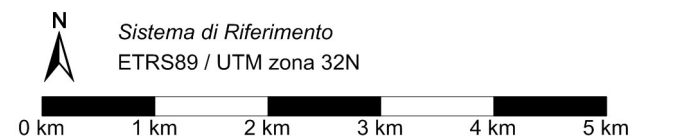
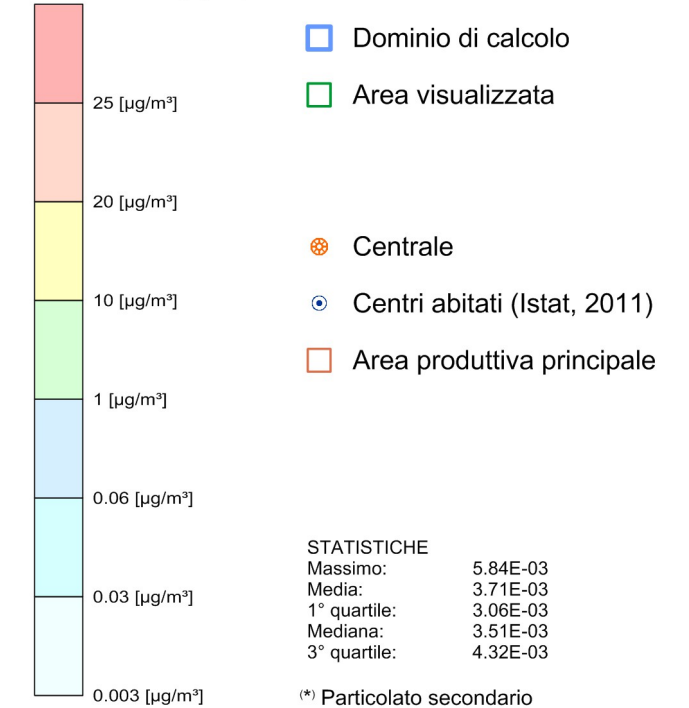
Tavola AL-10.p1
 Scenario di progetto [fase 1]
 (area locale)

Ricadute delle emissioni convogliate ai camini

SPM(*) - Concentrazione media annua [$\mu\text{g}/\text{m}^3$]

Limite di legge (D.Lgs. 155/2010): N/A

Max: 5.84E-03 [$\mu\text{g}/\text{m}^3$]



Maps © www.thunderforest.com, Data © www.osm.org/copyright (licence CC-BY-SA 2.0)

Enel Produzione S.p.A.
**Centrale Termoelettrica "Andrea Palladio"
 di Fusina (VE)**

Progetto di sostituzione delle unità a carbone esistenti
 con nuova unità a gas
 SPA - Allegato A

Periodo meteorologico 2013-2015

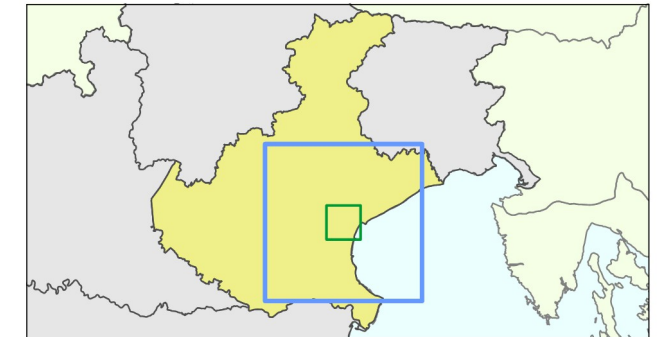


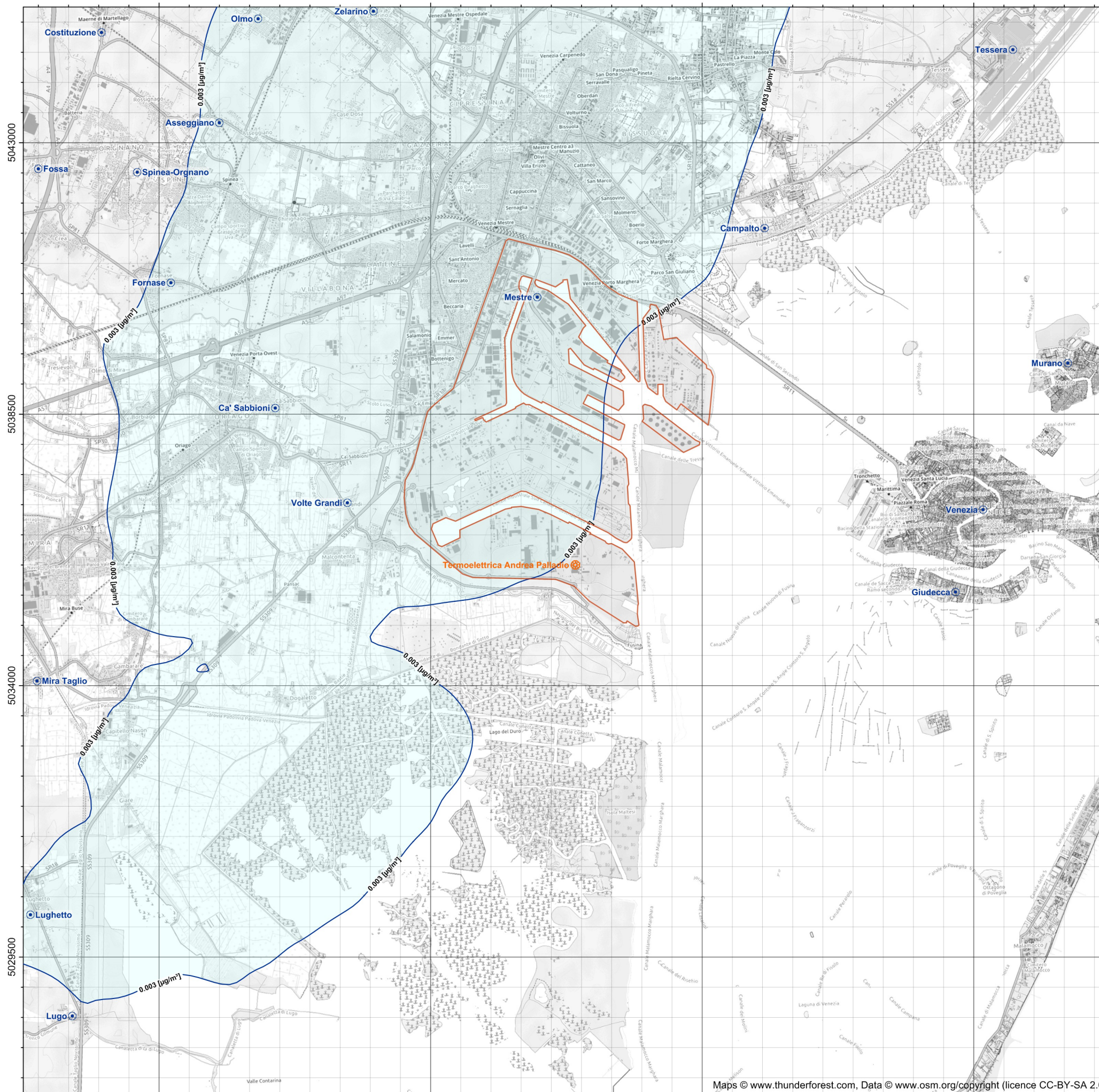
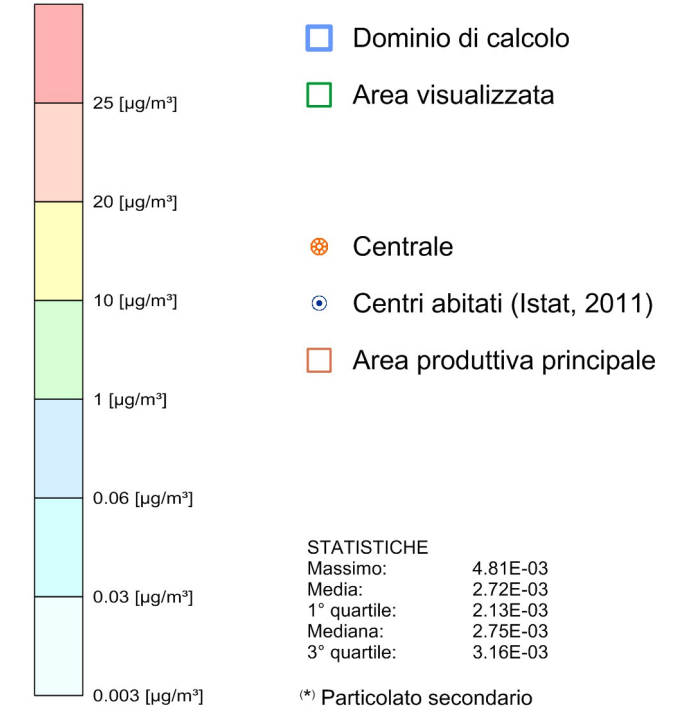
Tavola AL-10.p2
 Scenario di progetto [fase 2]
 (area locale)

**Ricadute delle emissioni
 convogliate ai camini**

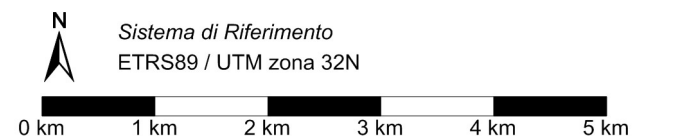
SPM(*) - Concentrazione media annua [$\mu\text{g}/\text{m}^3$]

Limite di legge (D.Lgs. 155/2010): N/A

Max: 4.81E-03 [$\mu\text{g}/\text{m}^3$]



Maps © www.thunderforest.com, Data © www.osm.org/copyright (licence CC-BY-SA 2.0)



Enel Produzione S.p.A.
**Centrale Termoelettrica "Andrea Palladio"
 di Fusina (VE)**

Progetto di sostituzione delle unità a carbone esistenti
 con nuova unità a gas
 SPA - Allegato A

Periodo meteorologico 2013-2015

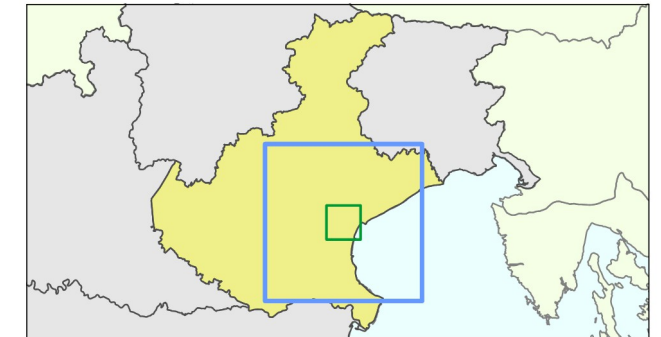


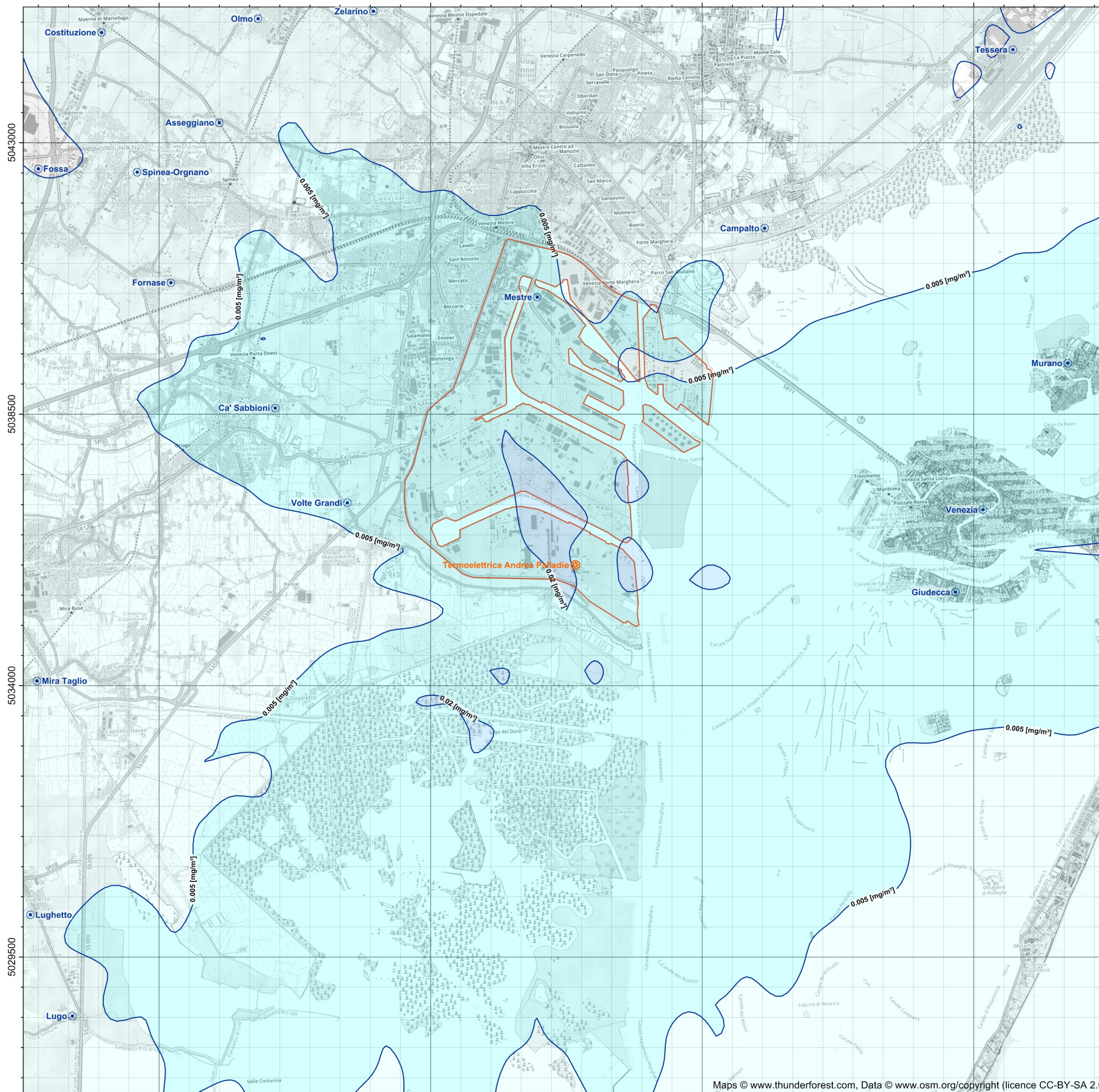
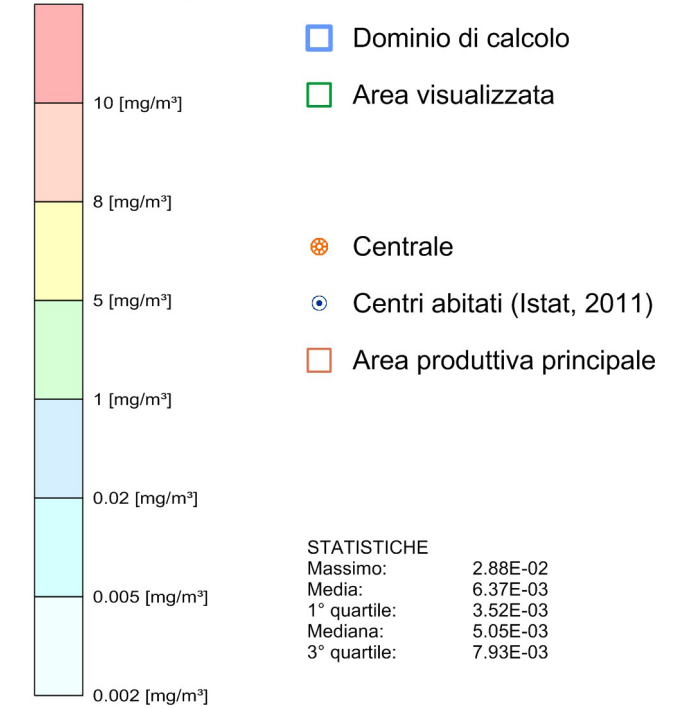
Tavola AL-11.a
 Scenario attuale
 (area locale)

**Ricadute delle emissioni
 convogliate ai camini**

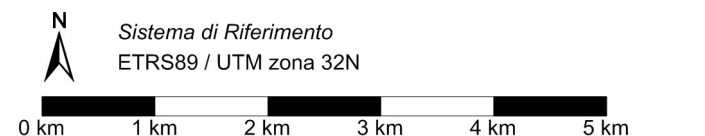
CO - Concentrazione media massima
 giornaliera calcolata su 8 ore [mg/m³]

Valore Limite (D.Lgs. 155/2010): 10 [mg/m³]

Max: 0.0288 [mg/m³]



Maps © www.thunderforest.com, Data © www.osm.org/copyright (licence CC-BY-SA 2.0)



Enel Produzione S.p.A.
Centrale Termoelettrica "Andrea Palladio" di Fusina (VE)

Progetto di sostituzione delle unità a carbone esistenti con nuova unità a gas
 SPA - Allegato A

Periodo meteorologico 2013-2015

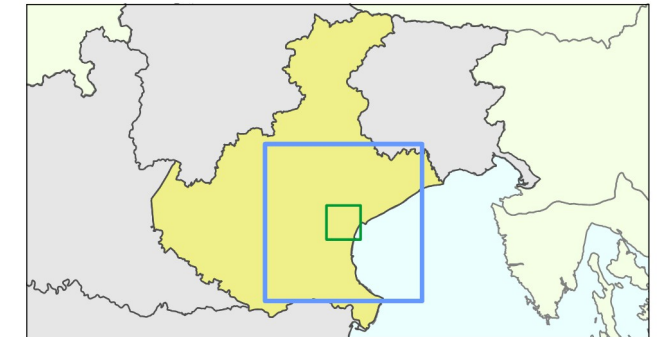


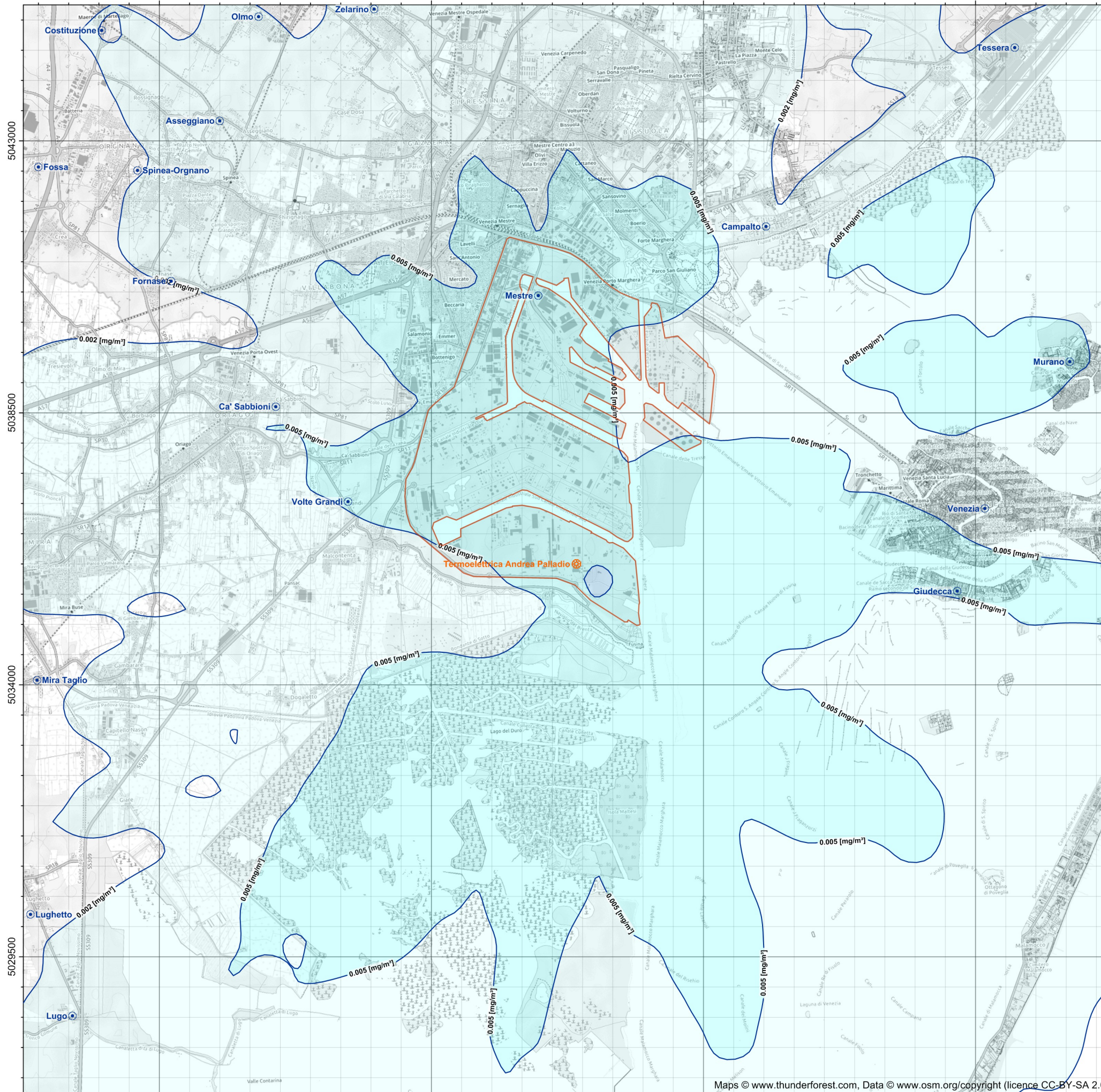
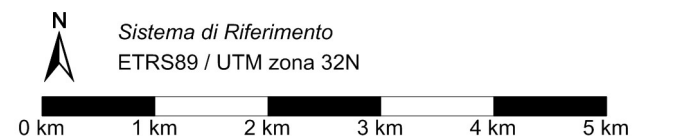
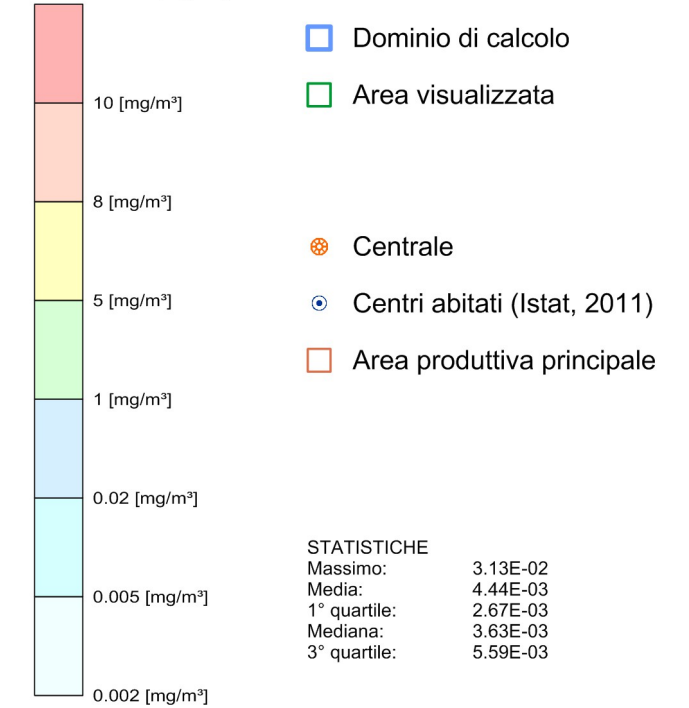
Tavola AL-11.p1
 Scenario di progetto [fase 1]
 (area locale)

Ricadute delle emissioni convogliate ai camini

CO - Concentrazione media massima giornaliera calcolata su 8 ore [mg/m³]

Valore Limite (D.Lgs. 155/2010): 10 [mg/m³]

Max: 0.0313 [mg/m³]



Enel Produzione S.p.A.
Centrale Termoelettrica "Andrea Palladio" di Fusina (VE)

Progetto di sostituzione delle unità a carbone esistenti con nuova unità a gas
 SPA - Allegato A

Periodo meteorologico 2013-2015

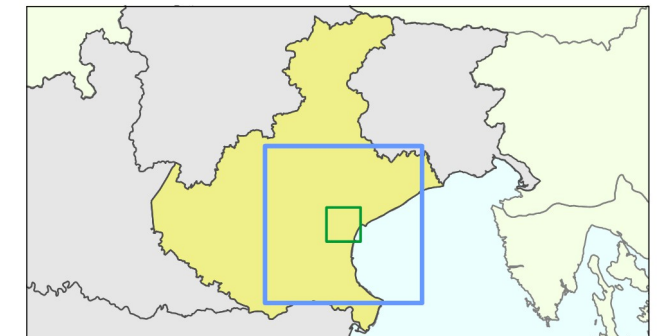


Tavola AL-11.p2

Scenario di progetto [fase 2]
 (area locale)

Ricadute delle emissioni convogliate ai camini

CO - Concentrazione media massima giornaliera calcolata su 8 ore [mg/m³]

Valore Limite (D.Lgs. 155/2010): 10 [mg/m³]

Max: 0.0593 [mg/m³]

